

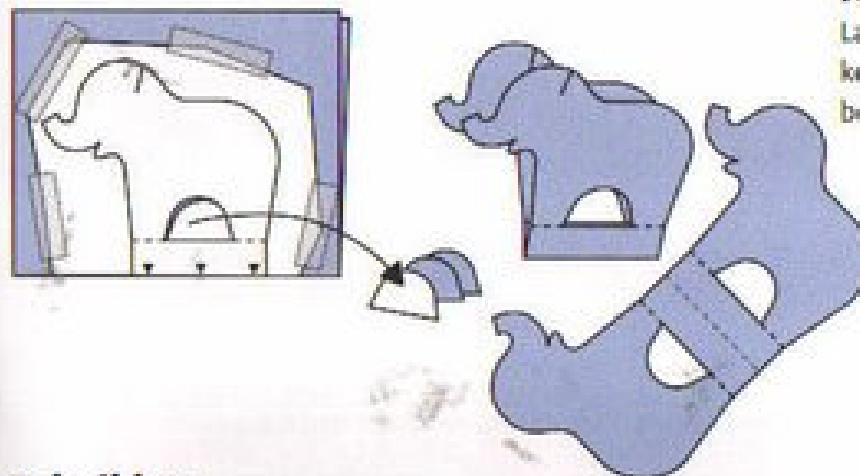
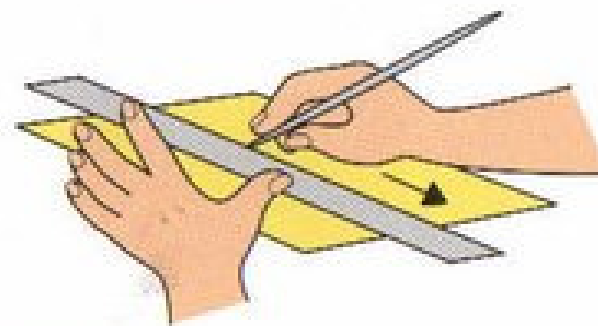
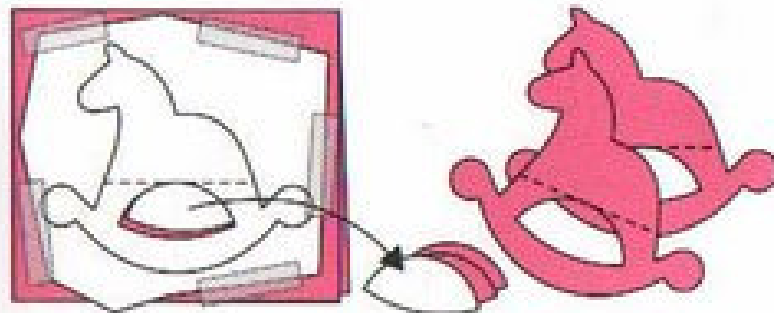
METTE VOLDMESTER

# Babyklip

*i karton*

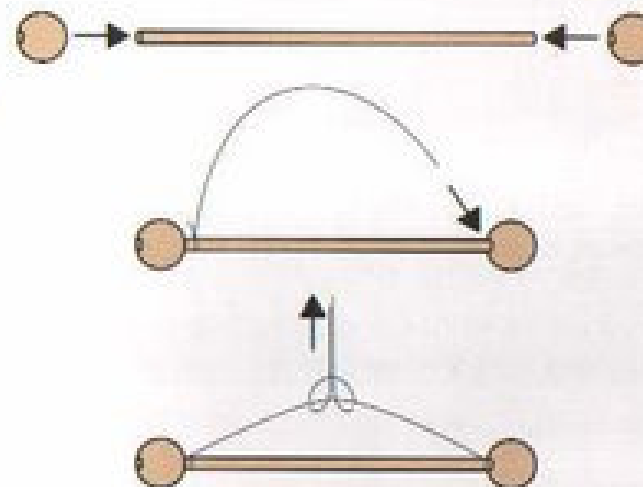


Klematis\*



### Falsning i karton

Læg en lineal langs den stiplede linie og rids med en strikkepind et par gange langs linealen. Kartonen kan nu bukkes begge veje.



## Teknikker

### Udskæring eller klipning af skabeloner

Tegn skabelonerne over på pergamentpapir eller tyndt hvidt papir. Har du adgang til en kopimaskine, kan skabelonerne også fotokopieres.

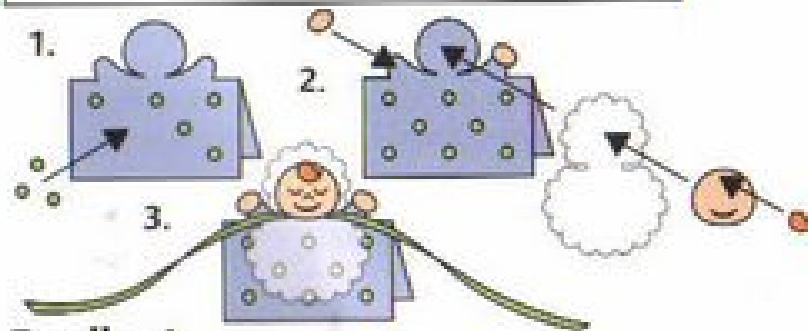
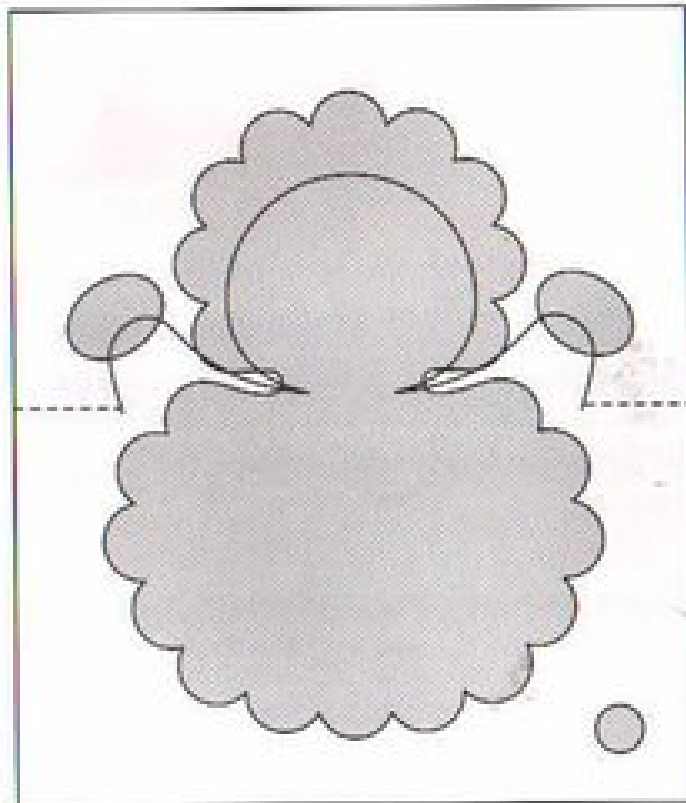
Klip skabelonen groft ud og sæt den på kartonen med tape. Skal skabelonen skæres i dobbelt karton, foldes kartonen, før skabelonen tapes på, som vist på tegning 1. Tegning 2 viser, hvordan en skabelon skæres i dobbelt falsset karton. Rids eventuelle falselinier med en strikkepind og skær eller klip derefter eventuelle huller i skabelonen. Skær eller klip til sidst skabelonen ud. På denne måde bliver de dobbelte skabelondele nøjagtig ens.

### Ophængning af uroer

Skær en rund 6 mm tyk træpind i passende længde og skub en træperle (25 mm i diameter) ind over hver ende.

Bind den ene ende af et stykke sort sytråd fast omkring træpinden ved den ene perle og den anden ende ved den anden perle. Læg endnu et stykke sort sytråd dobbelt og bind det omkring midten af den første tråd som vist.

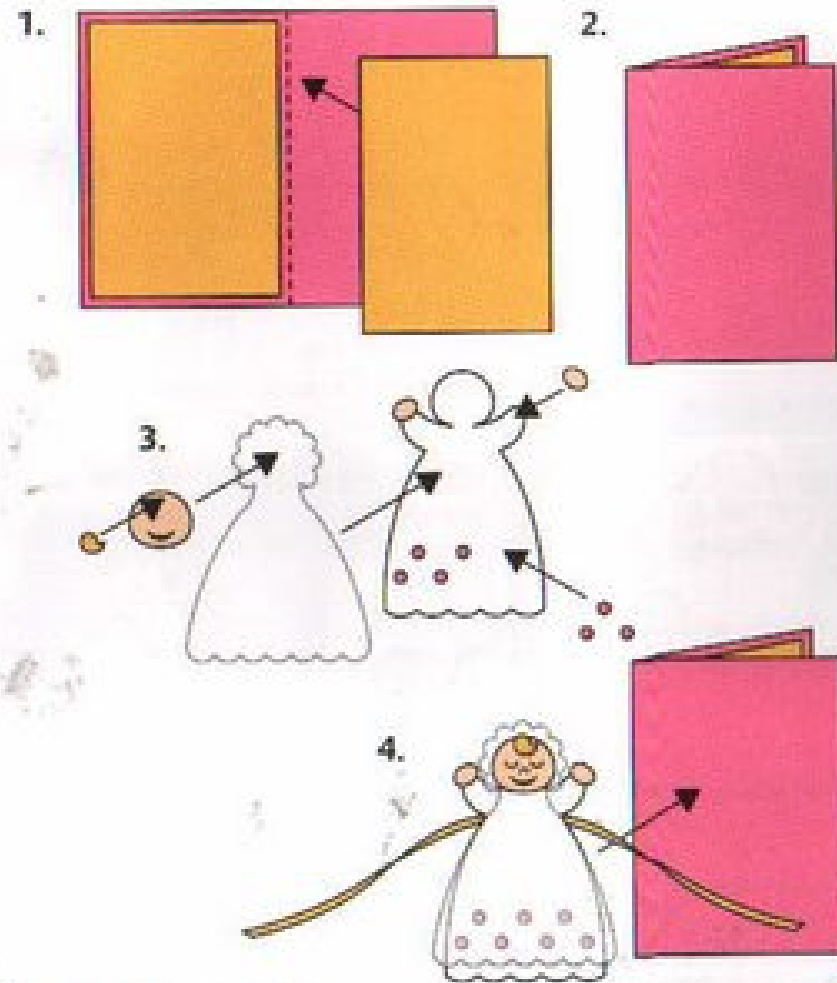
Hæng delene til uroen op på pinden.



### Bordkort

Skær bordkort, hænder ansigt og hårtot (se side 8) i enkelt karton og hagesmækken i pergament/pergamano. Fals og fold bordkortet, klip prikker med en hullmaskine og lim dem på.

Lim hagesmæk, hænder, ansigt og hårtot på bordkortet. Tegn øjne og næse på ansigtet med en tuschpen og bind et satinbånd omkring babyens hals.



### Indbydelse

Skær yderkortet i falset dobbelt karton og inderkortet i dobbelt karton. Skabelonerne findes på side 8. Fold yderkortet ud og lim et inderkort på hver side.

Skær underkjole, ansigt, hårtot og hænder i enkelt karton og kjolen i pergament. Klip prikker med en hullmaskine og lim dem på underkjolen. Lim kjolen på underkjolen og lim ansigt, hårtot og hænder på.

Bind et satinbånd omkring livet, luk kortet og lim babyen på kortets forside.

Kortet passer til en C6 kuvert.



Mamma

Uncle Lars

Baby

ERROR: stackunderflow  
OFFENDING COMMAND: ~  
STACK: