

Fix fogpótlások. Koronák és hidak típusai

Dr. Hermann Péter

Fix fogpótlások

- Egy vagy több fogat pótló, a maradék fogakhoz a páciens számára oldhatatlanul rögzített fogm . Alapvet a preparálás szükségessége a konzervatív restaurátum elkészítéséhez. A rögzített fogpótlások általában nem foglalnak el szájbán nagyobb helyet a természetes fogazatnál.

Koronakészítés abszolút indikációi

- Nagy mértékben letörött fogak
- Primer trauma
- Fog kopás
- Hypoplasztikus problémák
- Fogak méretének, alakjának, inklinációjának rekonstrukciója
- Okklúzió korrekciója
- Egyéb beavatkozás részeként
- Gyökérkezelt fog (?)
- Kombinált indikáció

Koronakészítés feltételei

- Fizikai feltételek, fogpótlás anyaga
- Klinikai feltételek
- Odontotechnológia
- (költség)

- Teljes korona
- Részleges korona

- Fém
- Fém-kerámia
- Fém-akrilát
- Kerámia
- Akrilát
- Üvegszálalás polimer
- Kerémiaszállal er sített kompozit
- Cirkonium-dioxid

Hiányzó fogak pótlásának el nye

- küls megjelenés, esztétika
- biomechanikai
- fonáció
- parodontológiai sinezés
- teljesség érzés
- retenció a fogszabályozásban
- vertikális okklúziós viszonyok rendezése

Hiányzó fogak pótlásának hátrányai

- Fog-, és pulpakárosodás
- Szekunder caries
- Hibák
- Parodontium reakciója
- Költség, diszkomfort érzés

- Első sorban az mérlegelendő, hogy a tervezett fogpótlás jótékony hatású vagy tovább rontaná a kiindulási állapotot.
- Amennyiben a fogpótlás lehet ségét választjuk, a másik dolog, amit szem előtt kell tartanunk, hogy fix, kivehető vagy implantátumon elhorgonyozott pótlás mellett döntünk.

- A páciens testtartása, általános egészségi állapota, foglalkozása, neme és kora is a figyelmes vizsgálat alkotóelemei közé tartozik.
- A fogak állapota és az orális higiéné is hatással van a kezelési terv véglegesítésére.

- A pillér lehet természetes fog vagy implantátum, erre támasztjuk a fogpótlást
- A horgony rögzíti a fogpótlást a pillérhez, lehet teljes vagy részleges borítókorona, gyökércsapos fogm , inlay
- A hídtest a hiányzó fogakat pótolja

- A nyereg a fogatlan gerinc azon területe, mely felett a hídtagok nyugszanak.
- A hídtag lehet horgony vagy hídtest
- A konnektor köti össze a horgonyt és a hídtagokat, vagy a horgonyokat egymással

Hídtípusok

- Rögzített hidak
(merev konnektor a híd mindkét végén)
- Fix-kivehető hidak
(merev konnektor az egyik végén, másikon elmozdítható kapcsolat, ami némi vertikális elmozdulást tesz lehetővé.)

Hídtípusok

- Szabadvég hidak
(csak a egyik végén van hídtest)
- Kivehető hidak
(szájból a fogm roncsolása nélkül távolítható el)
- Minimál invazív hidak
(Direkt, kémiai retenció)

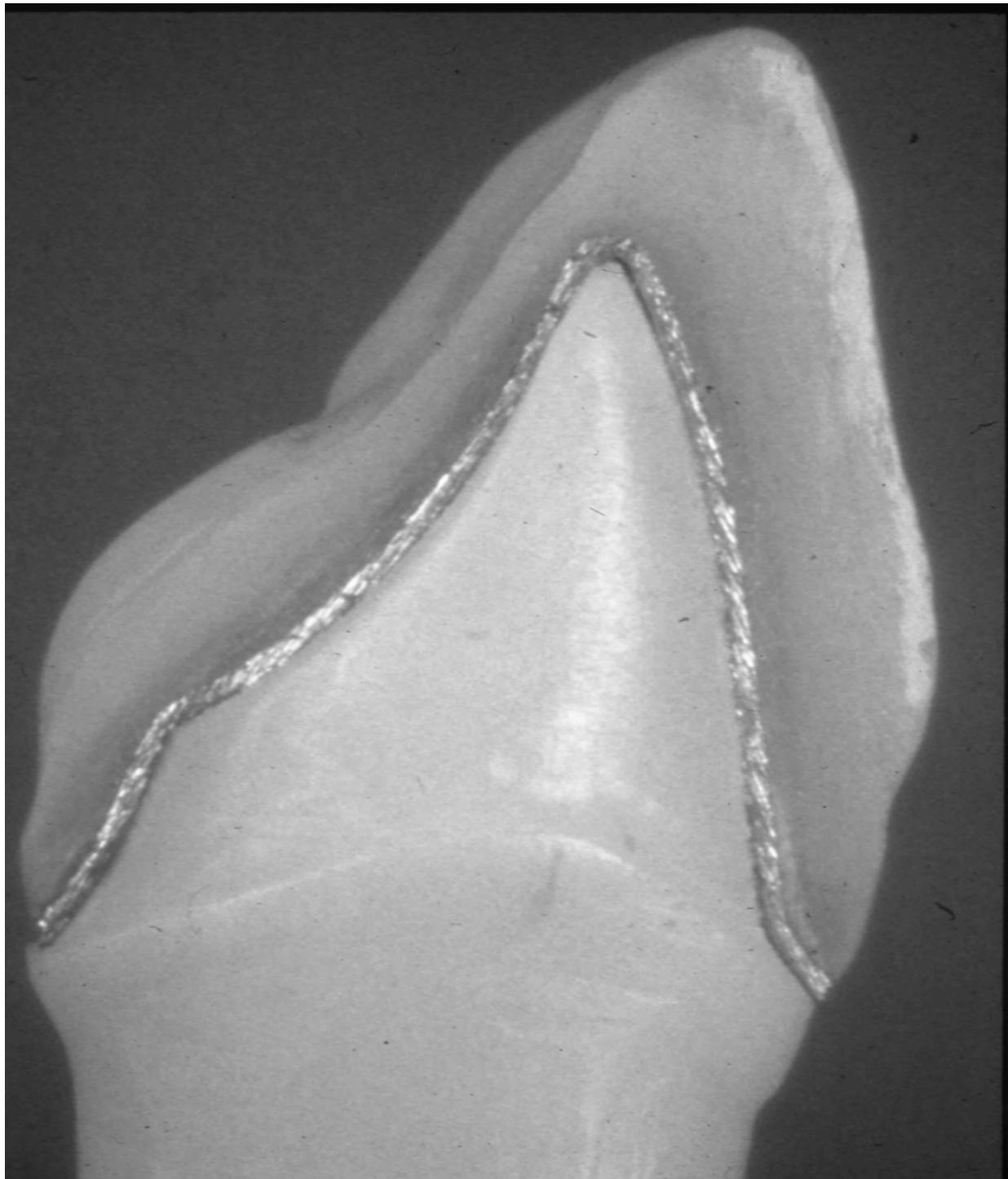
Hídtest tervezésnek szempontjai

- Esztétikai
- Biomechanikai
- Rágófunció helyreállítása
- Fonetikai
- Tisztíthatóság

Hidak tervezése

- Alámsható
- Ponszer en érinti a ny.h. csontalapzatot
- Vonalszer en érinti a ny.h. csontalapzatot
- Nyerges



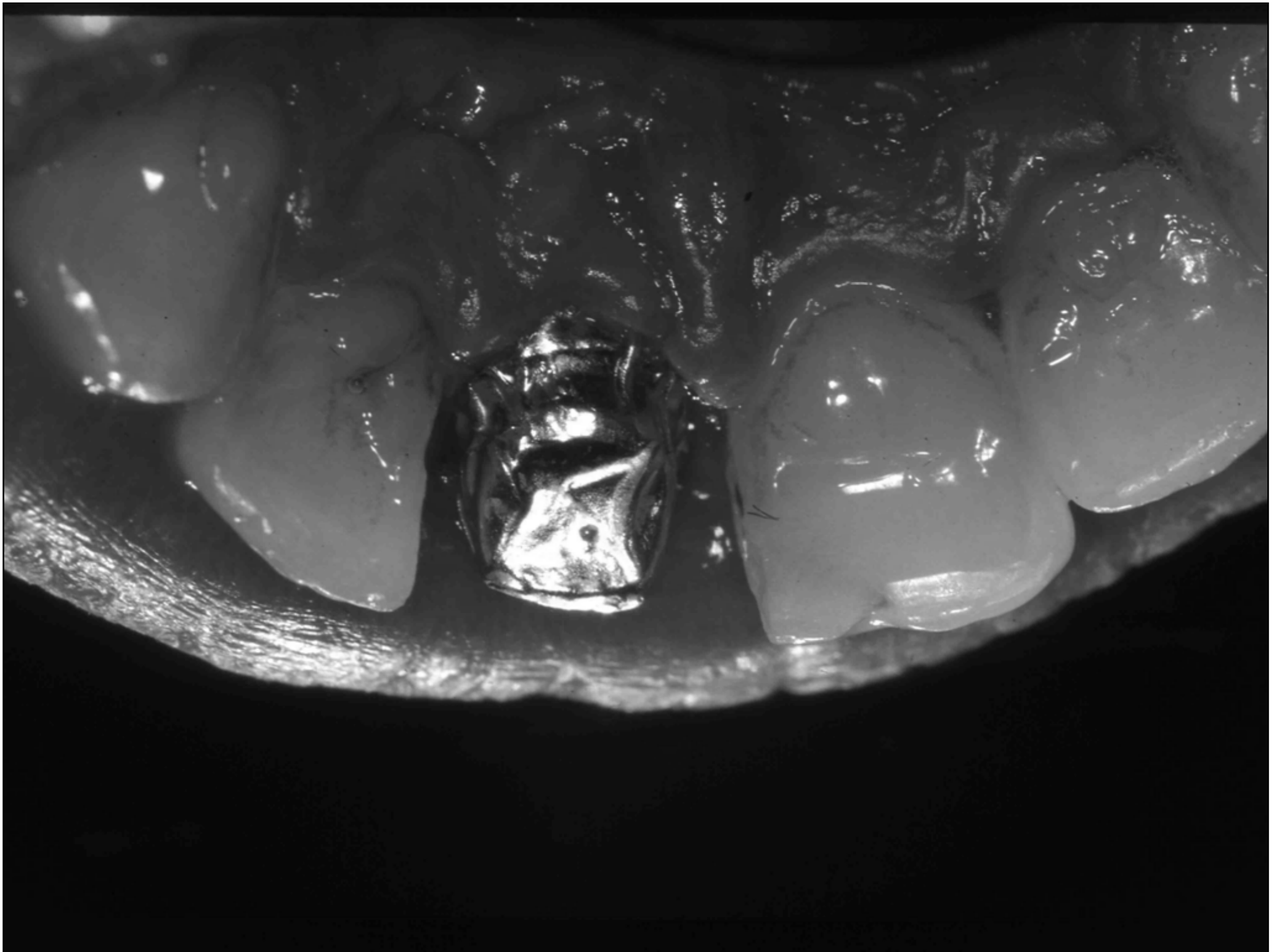






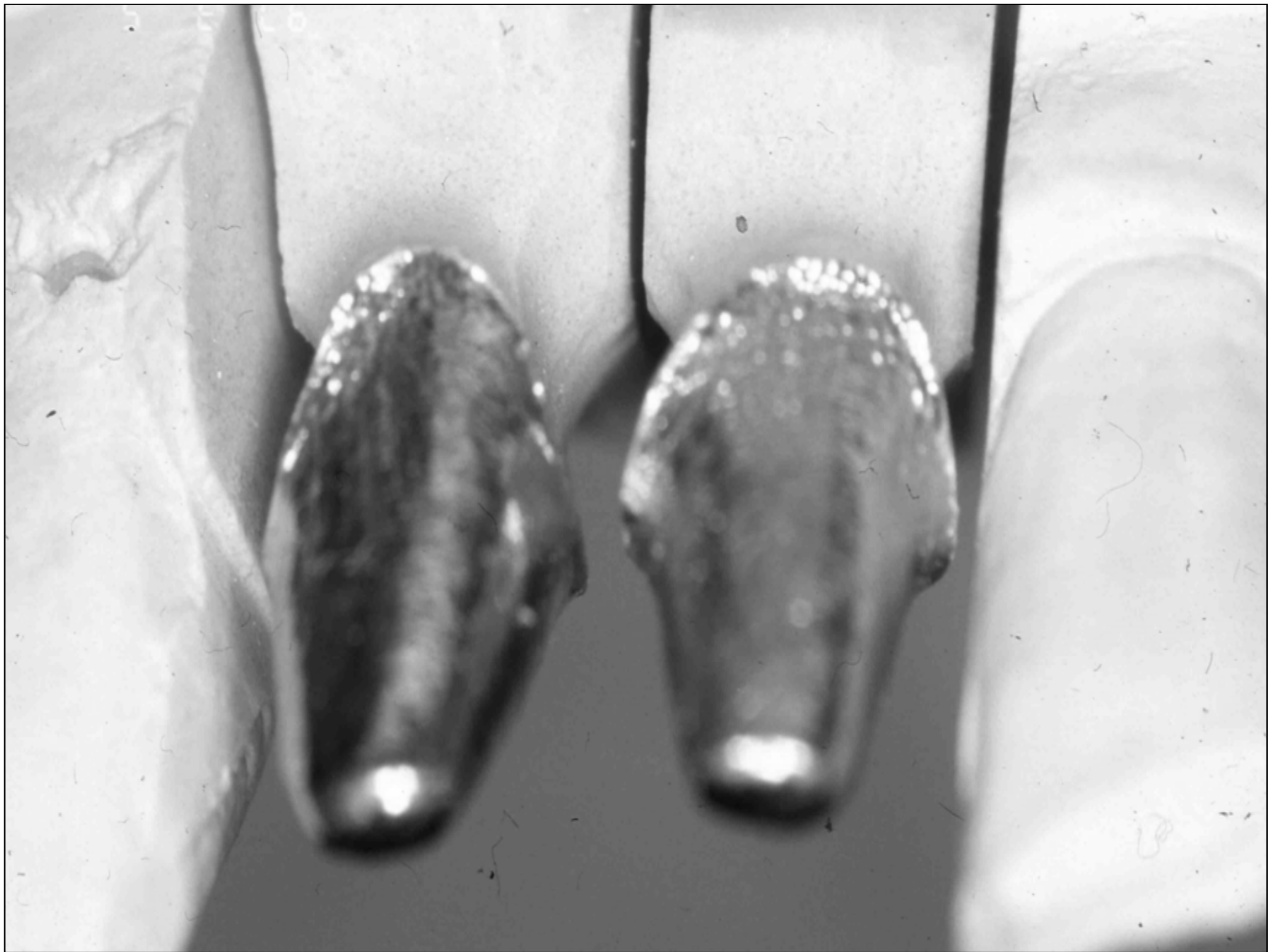




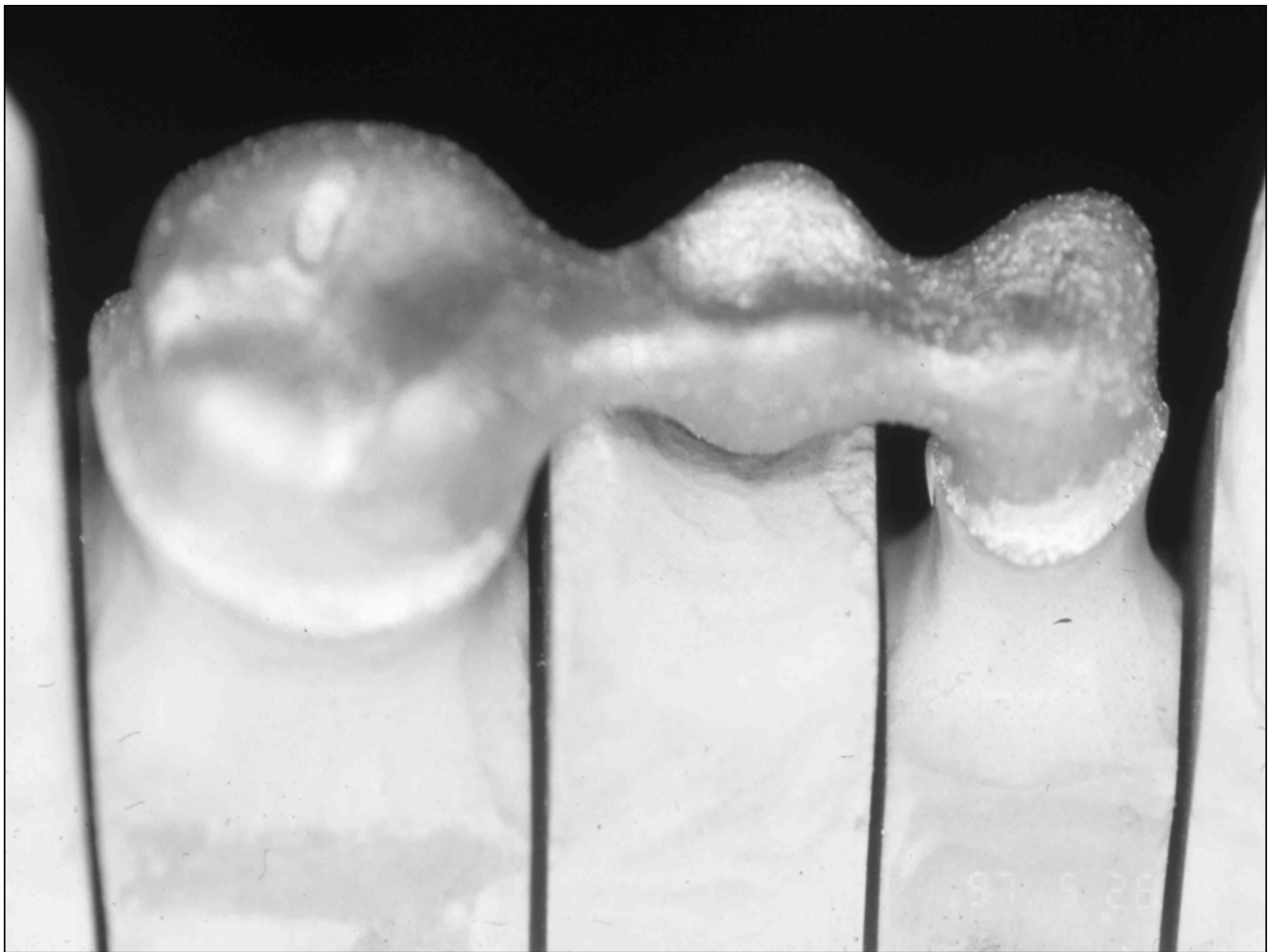


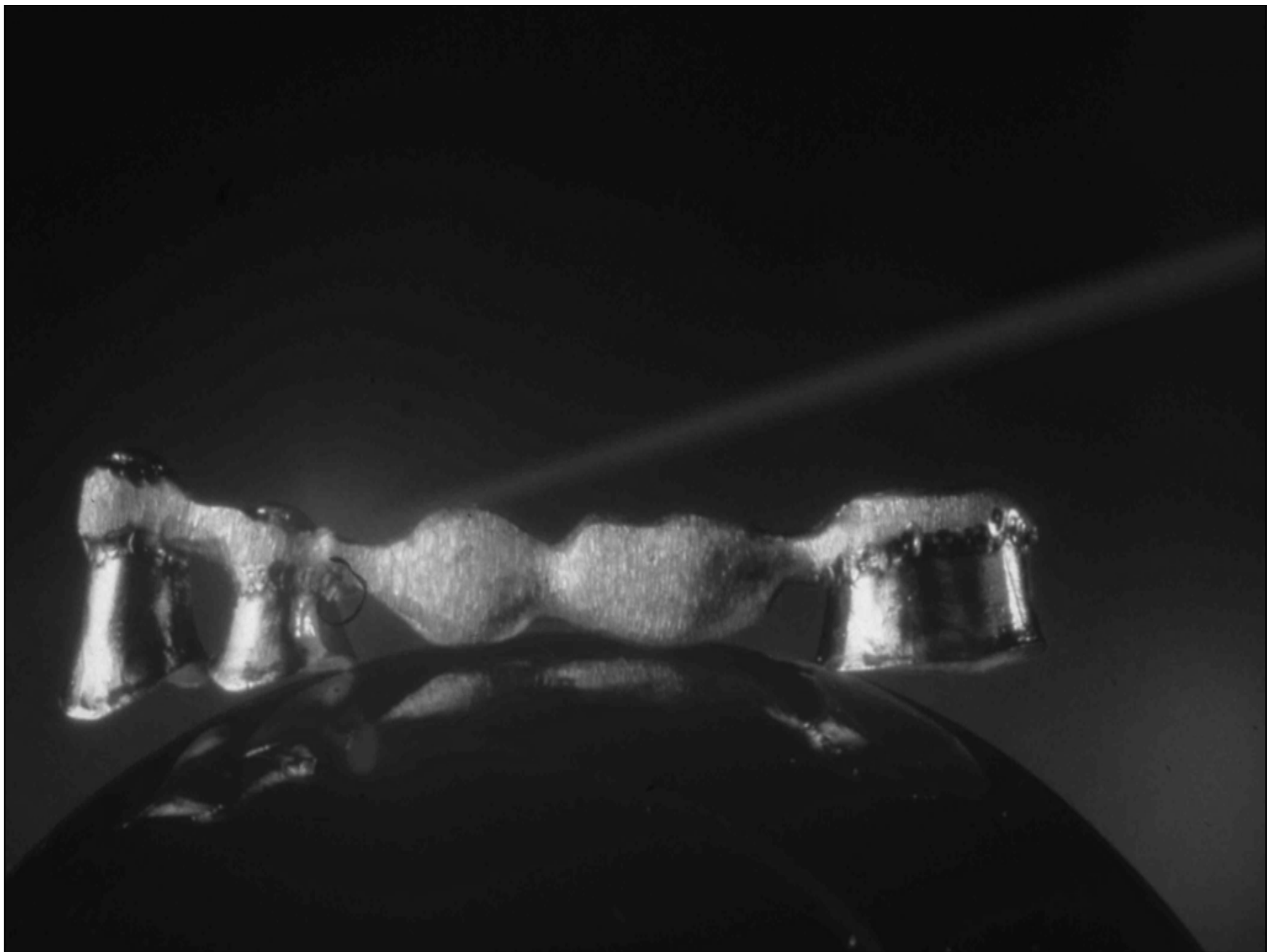














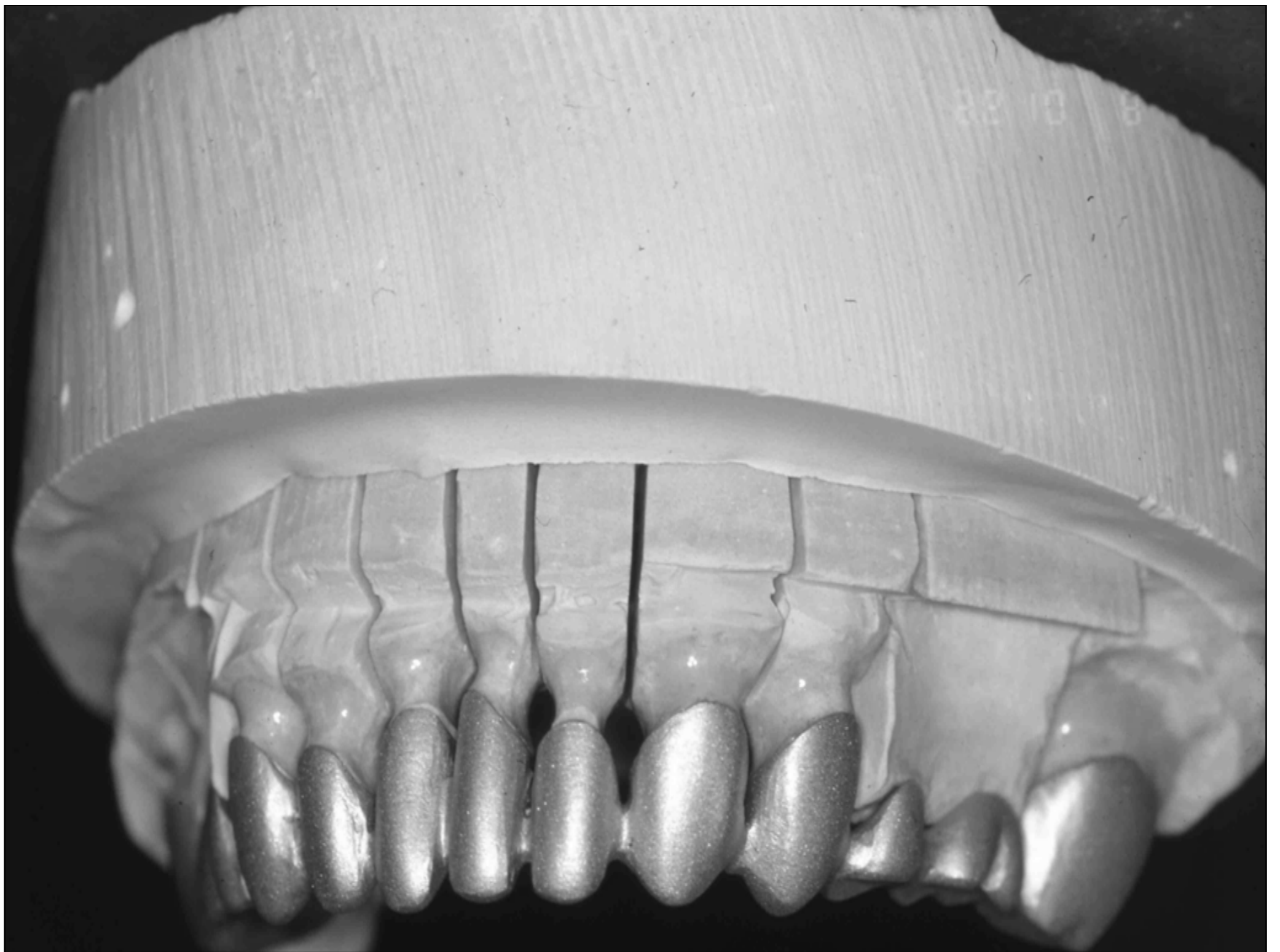


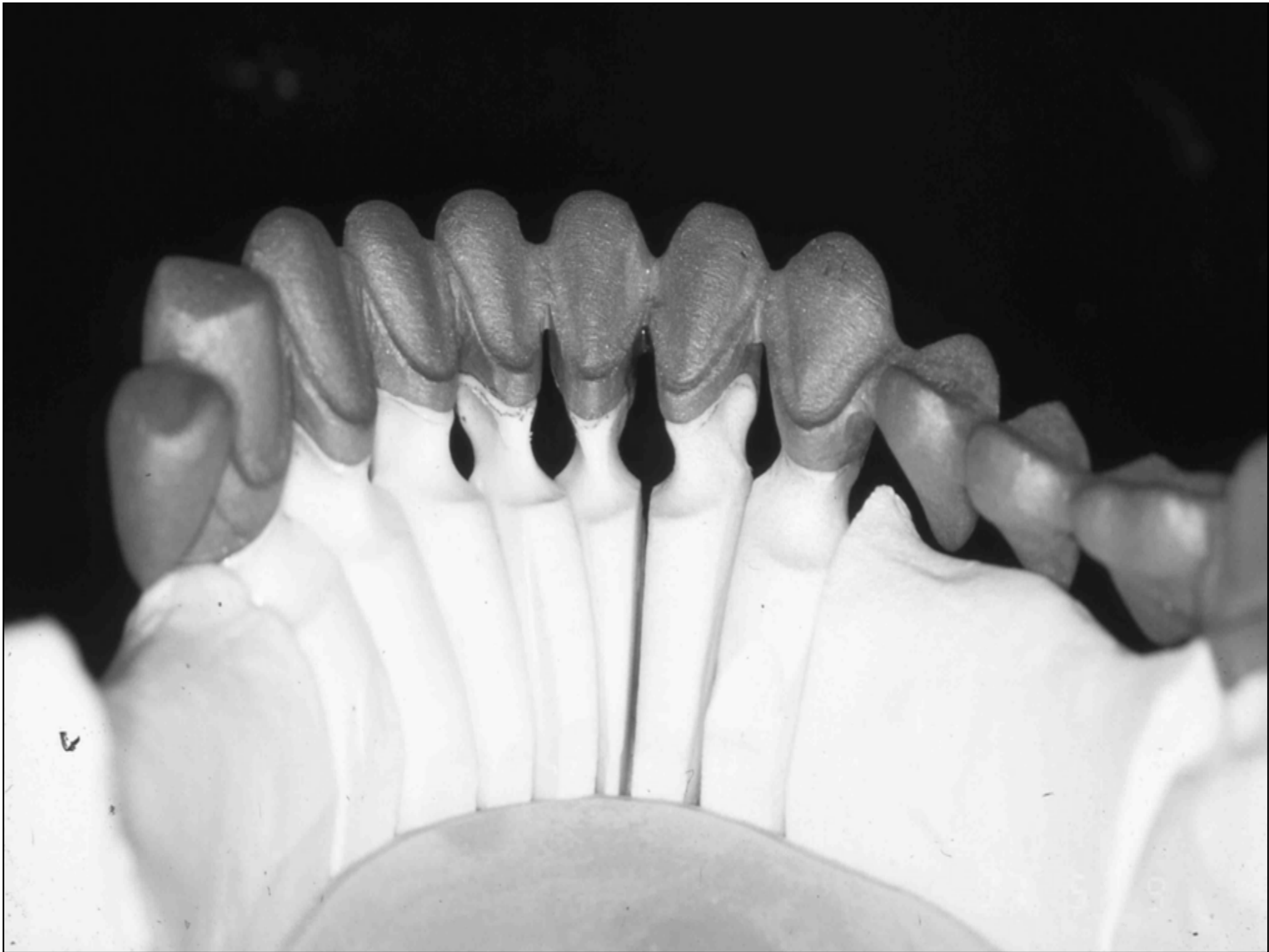






























Köszönöm
szépen a
figyelmet !