



FIT-jelentés :: 2008

Intézményi jelentés

8. évfolyam

Általános Iskola

7681 Hetvehely, Rákóczi u. 30.

OM azonosító: 027376



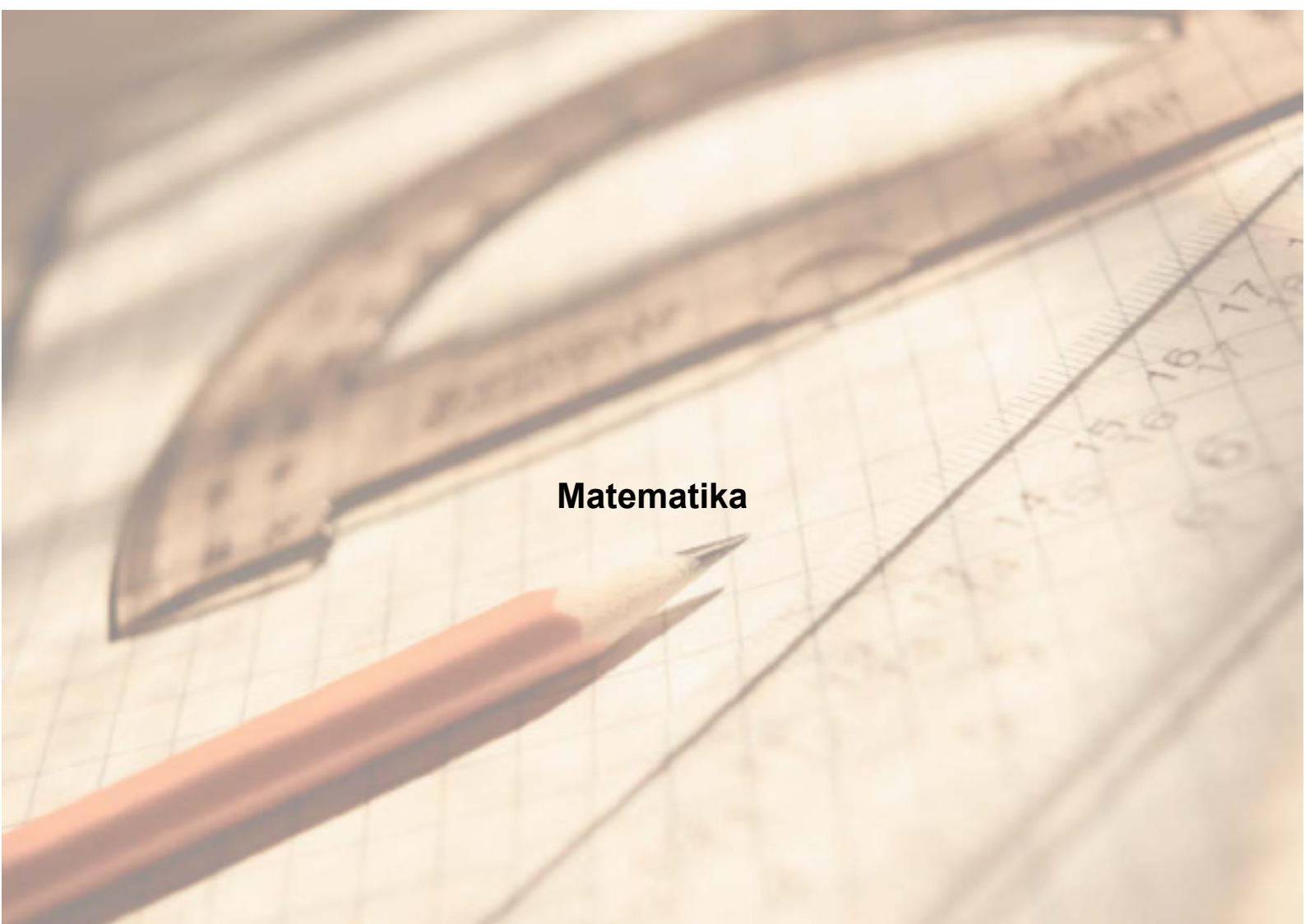
OKTATÁSI ÉS KULTURÁLIS MINISZTERIUM



Közoktatási Mérés
Értékelési Osztály



Oktatási Hivatal

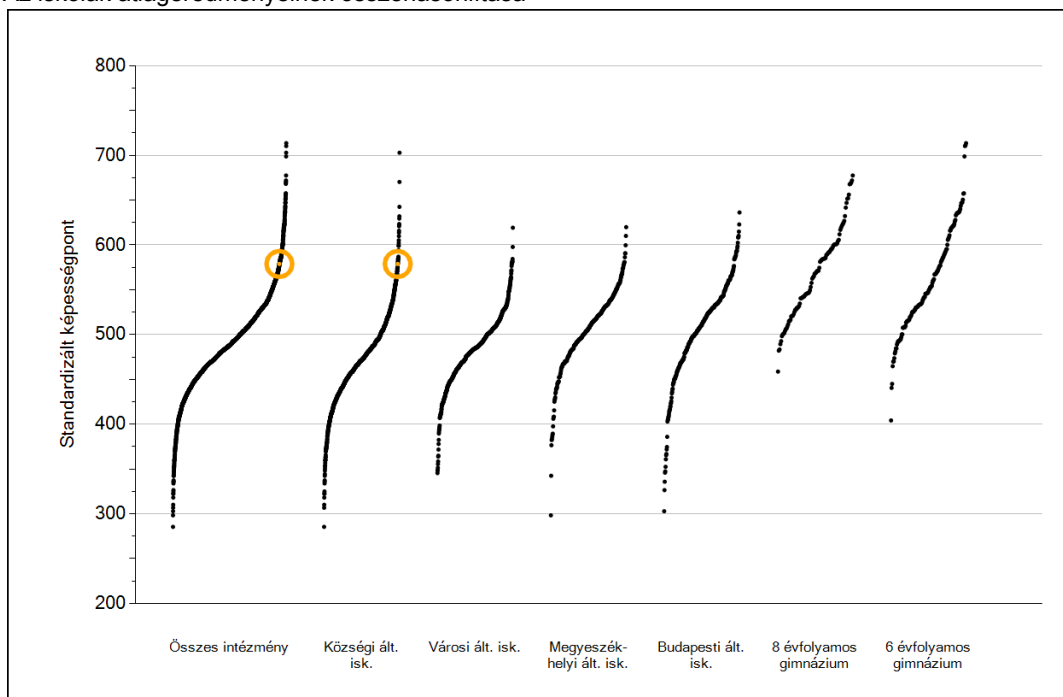


Matematika

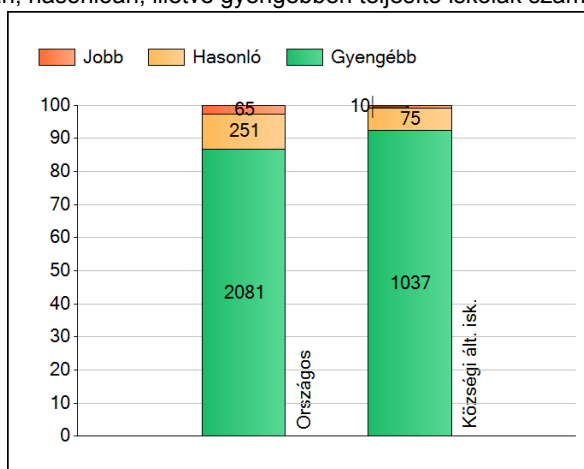
1

Átlageredmények

Az iskolák átlageredményeinek összehasonlítása



A szignifikánsan jobban, hasonlóan, illetve gyengébben teljesítő iskolák száma és aránya (%)



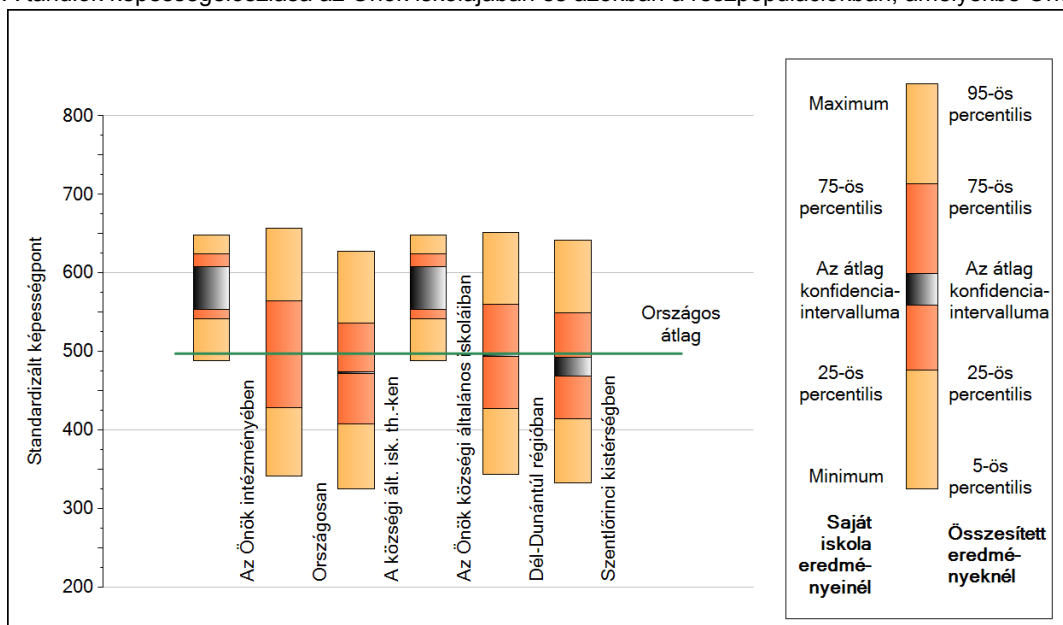
A tanulók átlageredménye és az átlag megbízhatósági tartománya (konfidencia-intervalluma)

Országos átlag	497 (497;498)
Az Önök átlaga	579 (554;608)
Az Önök községi általános iskoláiban	579 (554;608)
Községi ált. isk. átlaga	473 (472;474)
Városi ált. isk. átlaga	485 (485;486)
Megyeszékhelyi ált. isk. átlaga	511 (510;512)
Budapesti ált. isk. átlaga	512 (511;513)
8 évf. gimnáziumok átlaga	575 (573;577)
6 évf. gimnáziumok átlaga	569 (568;571)

2

A képességeloszlás néhány jellemzője

A tanulók képességeloszlása az Önök iskolájában és azokban a részpopulációkban, amelyekbe Önök is tartoznak

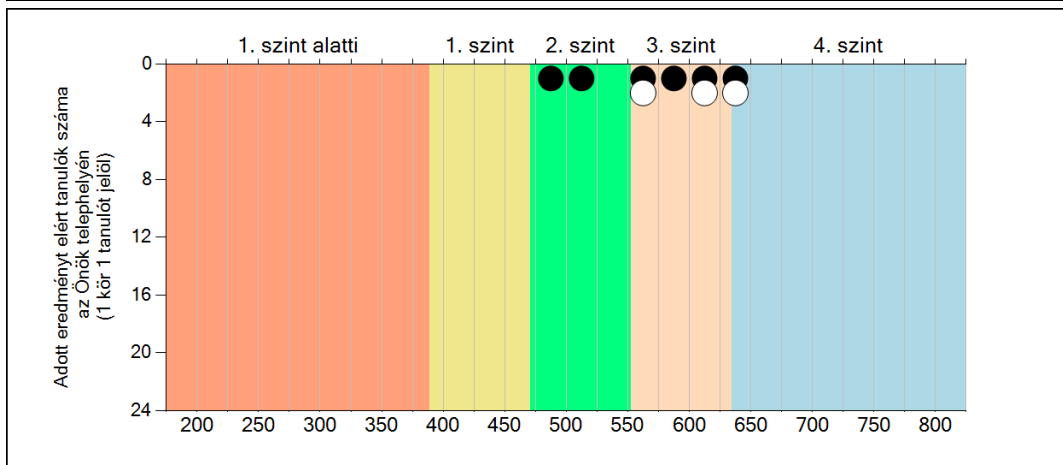
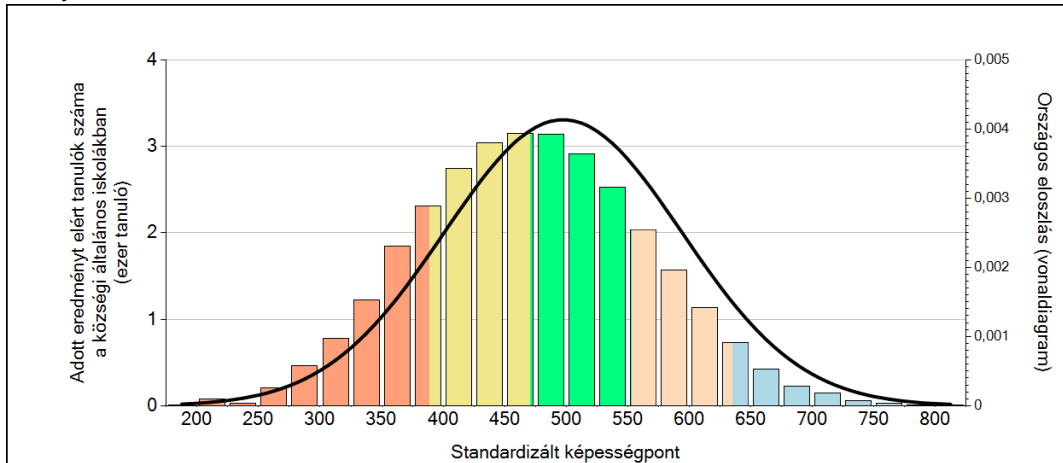


A tanulók képességeloszlása az egyes részpopulációkban

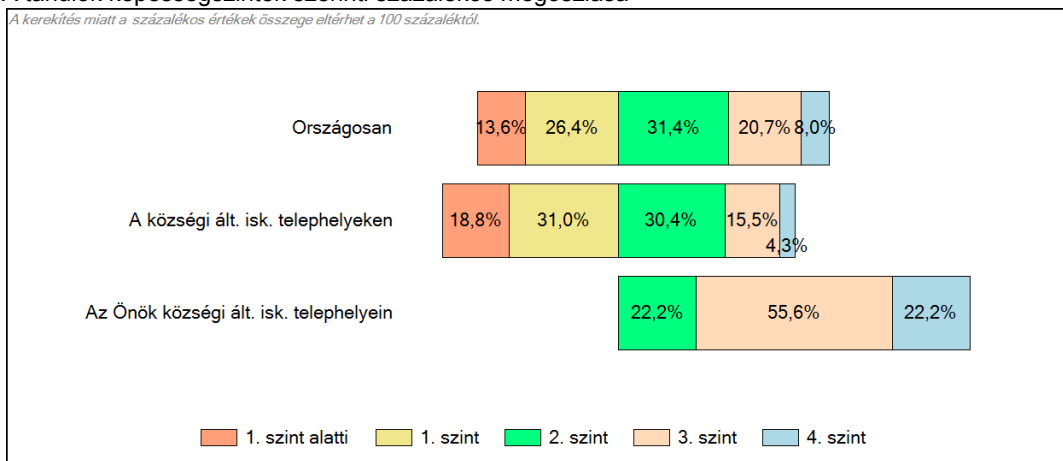
	Min. / 5-ös perc.	25-ös perc.	Átlag	(konf. int.)	75-ös perc.	Max. / 95-ös perc.
Az Önök iskolájában	489	541	579	(554;608)	624	648
Országosan	341	429	497	(497;498)	564	657
A községi ált. isk. th.-ken	326	408	473	(472;474)	536	628
Dél-Dunántúl régióban	344	428	495	(494;497)	560	651
Szentlőrinci kistérségben	333	414	481	(469;493)	549	641
Az Önök községi általános iskoláiban	489	541	579	(554;608)	624	648

3 Képességeloszlás

Az országos eloszlás, valamint a tanulók eredményei a községi általános iskolákban és az Önök községi általános iskolájában



A tanulók képességszintek szerinti százalékos megoszlása



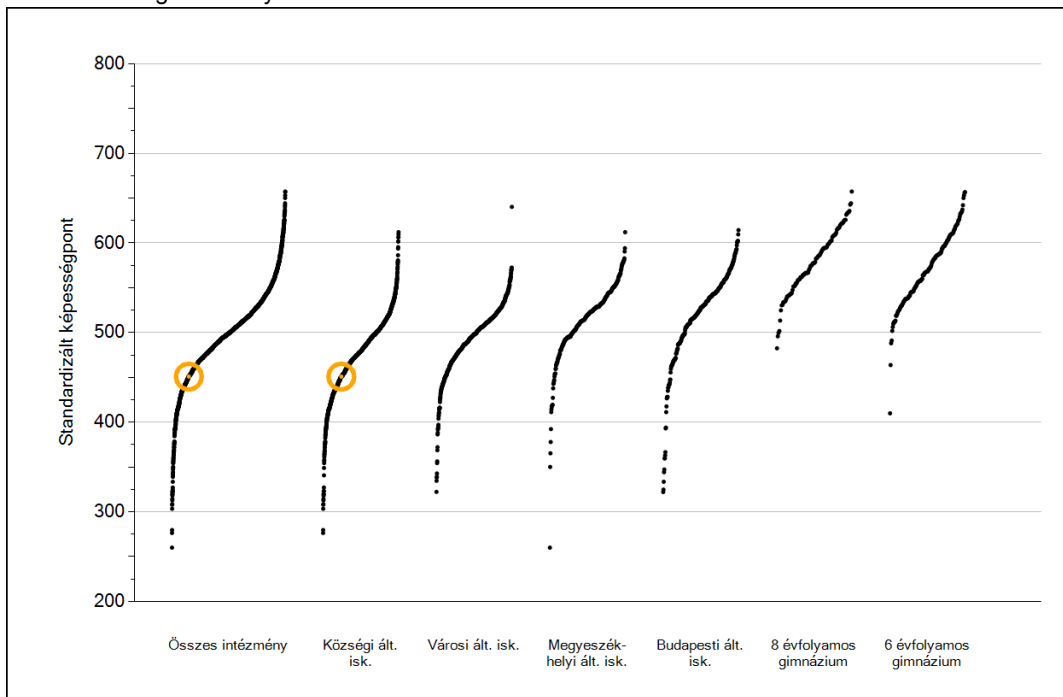


Szövegértés

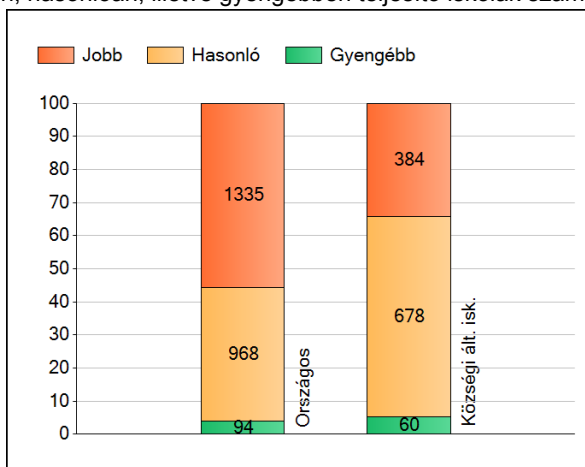
1

Átlageredmények

Az iskolák átlageredményeinek összehasonlítása



A szignifikánsan jobban, hasonlóan, illetve gyengébben teljesítő iskolák száma és aránya (%)



A tanulók átlageredménye és az átlag megbízhatósági tartománya (konfidencia-intervalluma)

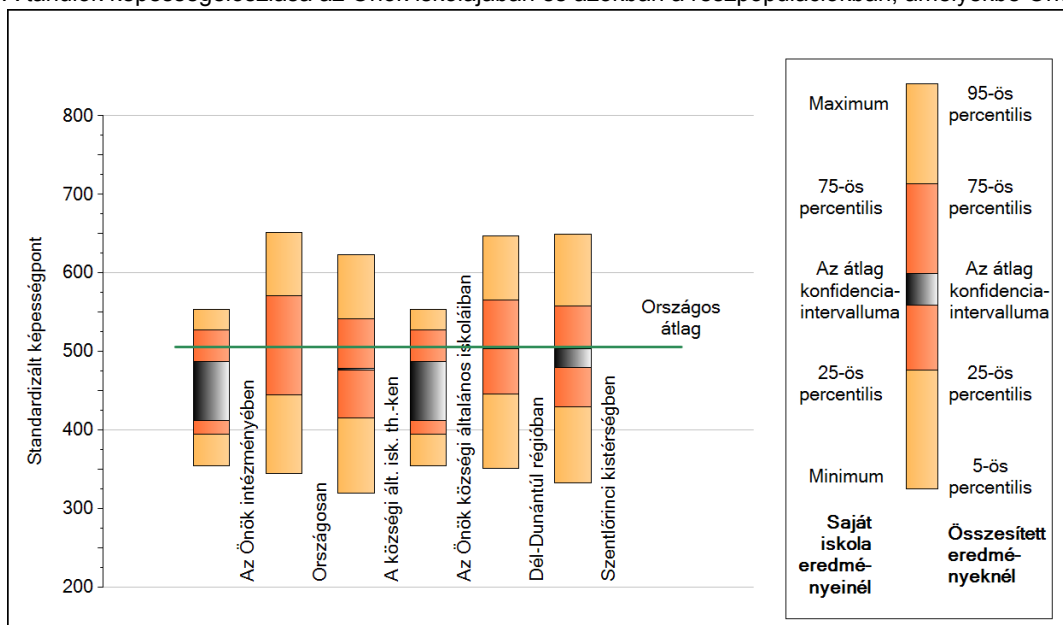
Országos átlag	506 (506;506)
Az Önök átlaga	451 (413;487)
Az Önök községi általános iskoláiban	451 (413;487)
Községi ált. isk. átlaga	478 (477;479)
Városi ált. isk. átlaga	496 (495;496)
Megyeszékhelyi ált. isk. átlaga	520 (519;521)
Budapesti ált. isk. átlaga	524 (523;525)
8 évf. gimnáziumok átlaga	583 (582;585)
6 évf. gimnáziumok átlaga	578 (577;580)

Szövegértés

2

A képességeloszlás néhány jellemzője

A tanulók képességeloszlása az Önök iskolájában és azokban a részpopulációkban, amelyekbe Önök is tartoznak



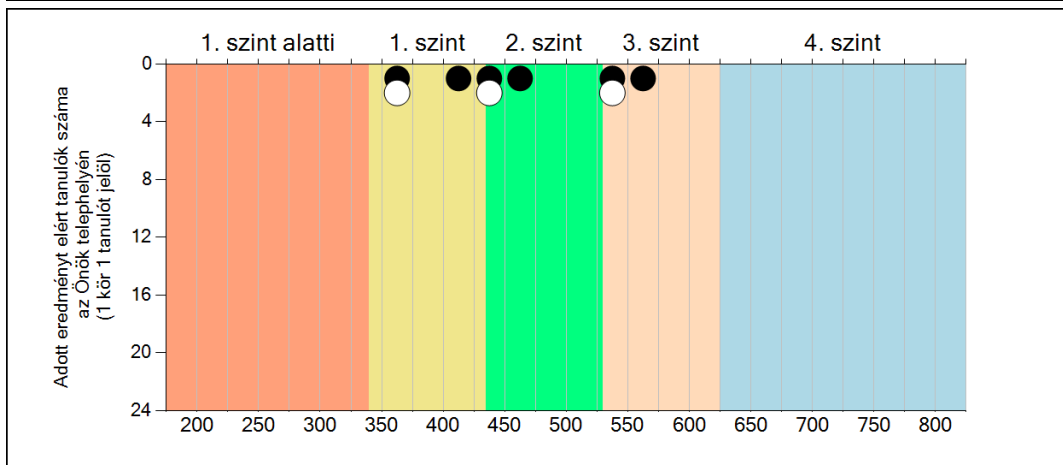
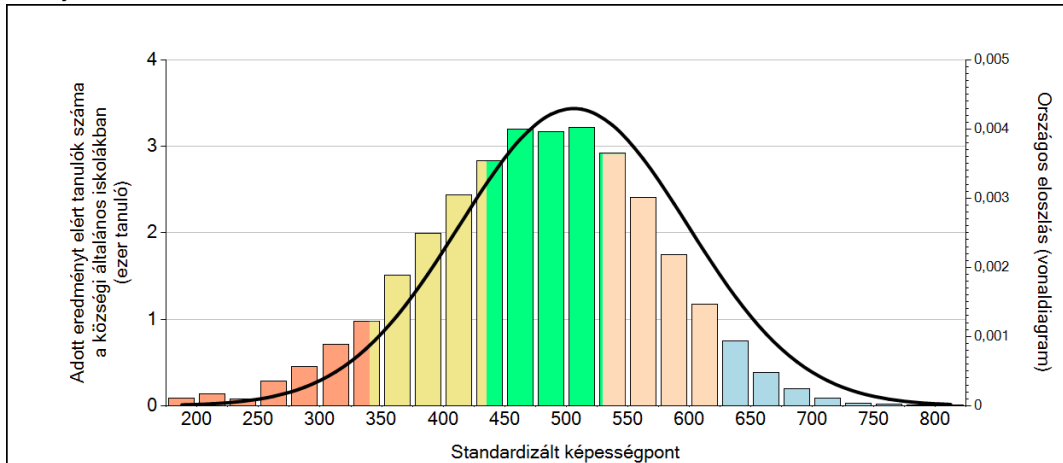
A tanulók képességeloszlása az egyes részpopulációkban

	Min. / 5-ös perc.	25-ös perc.	Átlag	(konf. int.)	75-ös perc.	Max. / 95-ös perc.
Az Önök iskolájában	355	396	451	(413;487)	528	554
Országosan	345	445	506	(506;506)	571	651
A községi ált. isk. th.-ken	320	416	478	(477;479)	542	623
Dél-Dunántúl régióban	352	446	505	(503;506)	566	647
Szentlőrinci kistérségben	333	430	491	(480;503)	558	649
Az Önök községi általános iskoláiban	355	396	451	(413;487)	528	554

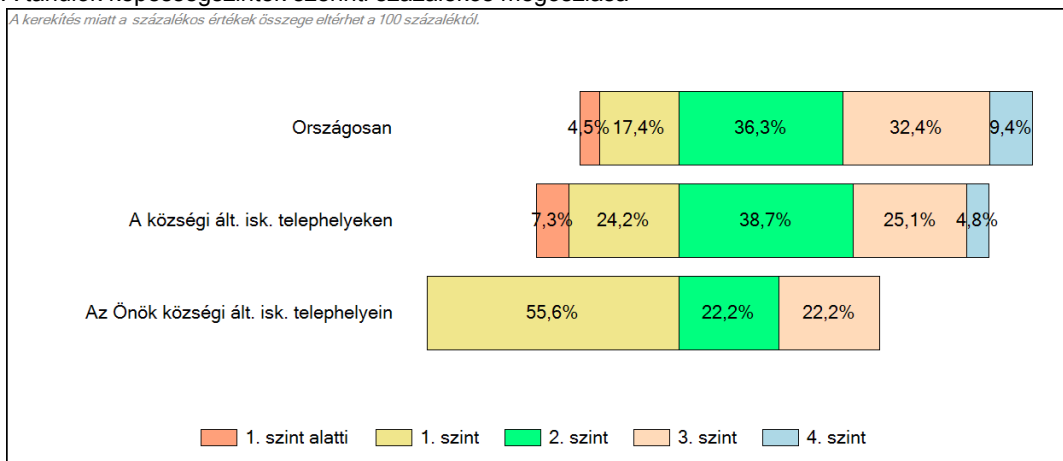
Szövegértés

3 Képességeloszlás

Az országos eloszlás, valamint a tanulók eredményei a községi általános iskolákban és az Önök községi általános iskolájában



A tanulók képességszintek szerinti százalékos megoszlása



Szövegértés