



FIT-jelentés :: 2012

Intézményi jelentés

6. évfolyam

Ibolya Utcai Általános Iskola

4027 Debrecen, Ibolya u. 3.

OM azonosító: 031095



EMBERI ERŐFORRÁSOK
MINISZTERIUMA

● KTATÁSI HIVATAL



Létszám adatok

A telephelyek kódtáblázata

A	001 - Ibolya Utcai Általános Iskola (általános iskola) (4027 Debrecen, Ibolya u. 3.)
---	---

Az intézmény létszámadatai a 6. évfolyamon

A telephely kódja	Képzési típus	Tanulók száma						
		Összesen	SNI tanulók	Mentesült tanulók	BTMN tanulók	HHH tanulók	Jelentésre jogosult tanulók	A jelentésben szereplők
A	Általános iskola	60	0	0	0	0	60	59
Összesen		60	0	0	0	0	60	59

A Tanulói háttérkérdőívre és a családháttér-indexre vonatkozó létszám adatok

A telephely kódja	Képzési típus	Tanulók száma			A telephelynek van-e CSH-indexe?
		Jelentésre jogosultak	Tanulói kérdőívet kitöltötte	Van CSH-indexe	
A	Általános iskola	60	48	38	Nincs
Összesen		60	48	38	

Az intézmény jelentésre jogosult tanulóinak előző év végi matematikajegye

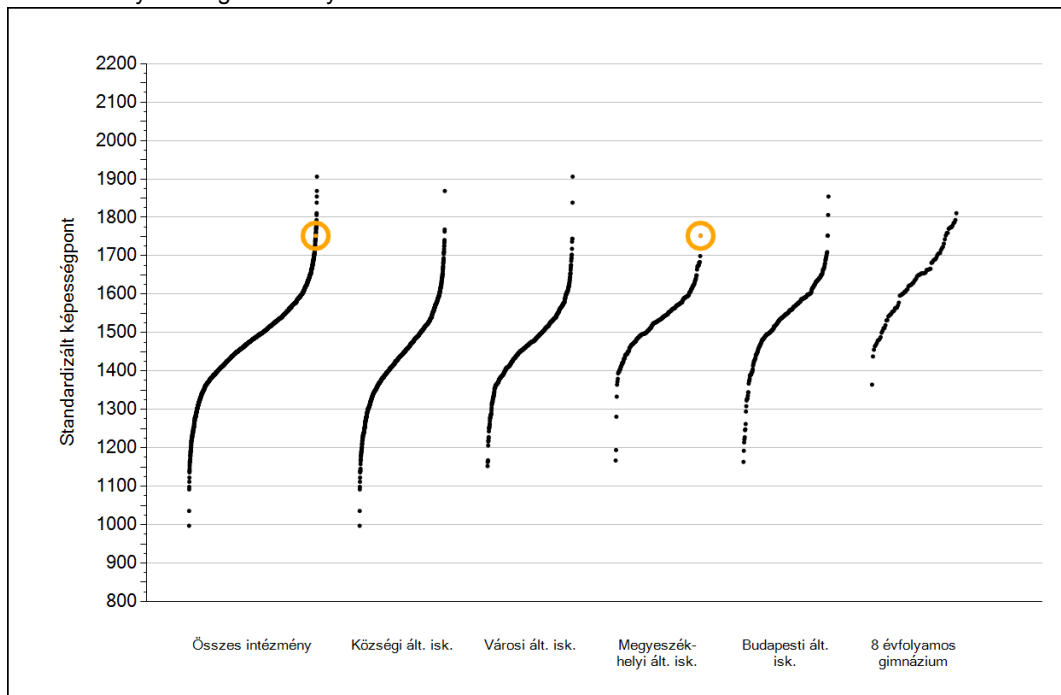
A telephely kódja	Képzés típus	Szerepel-e a jelentésben?	Előző év végi matematikajegy						Összesen
			-	1	2	3	4	5	
A	Általános iskola	Jelentésben szereplők	0	0	1	10	25	23	59
		Jelentésben nem szereplők	0	0	0	1	0	0	1
Összesen		Jelentésben szereplők	0	0	1	10	25	23	59
		Jelentésben nem szereplők	0	0	0	1	0	0	1



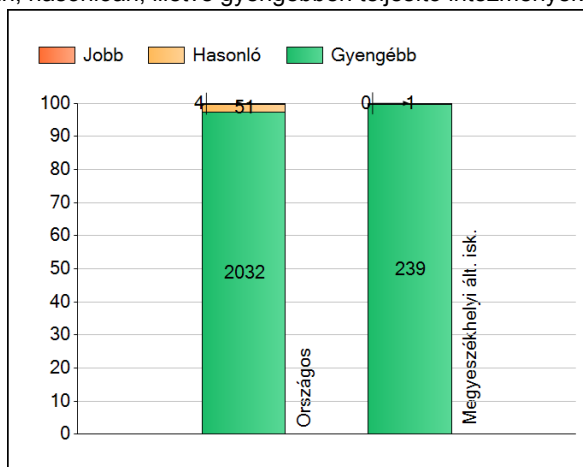
Matematika

1a Átlageredmények

Az intézmények átlageredményeinek összehasonlítása



A szignifikánsan jobban, hasonlóan, illetve gyengébben teljesítő intézmények száma és aránya (%)

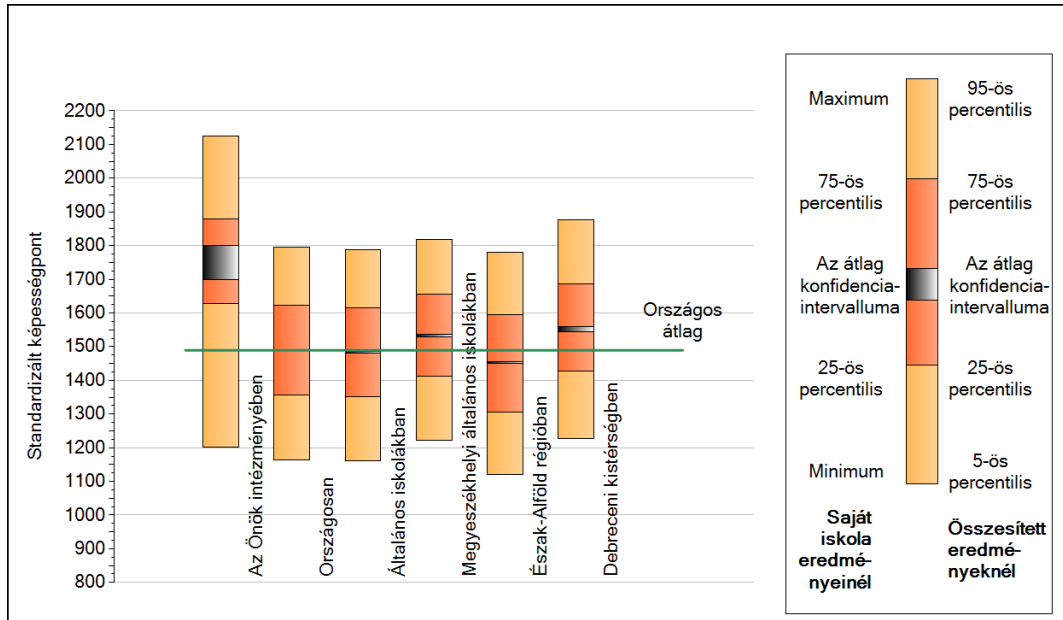


A tanulók átlageredménye és az átlag megbízhatósági tartománya (konfidencia-intervalluma)

Az Önök intézményében	1752 (1698;1801)
Országosan	1489 (1489;1490)
Általános iskolákban	1483 (1482;1484)
Községi általános iskolákban	1435 (1432;1437)
Városi általános iskolákban	1471 (1469;1473)
Megyeszékhelyi általános iskolákban	1532 (1530;1535)
Budapesti általános iskolákban	1549 (1547;1552)
8 évfolyamos gimnáziumokban	1640 (1634;1645)

1b A képességeloszlás néhány jellemzője

A tanulók képességeloszlása az Önök intézményében és azokban a részpopulációkban, amelyekbe Önök is tartoznak



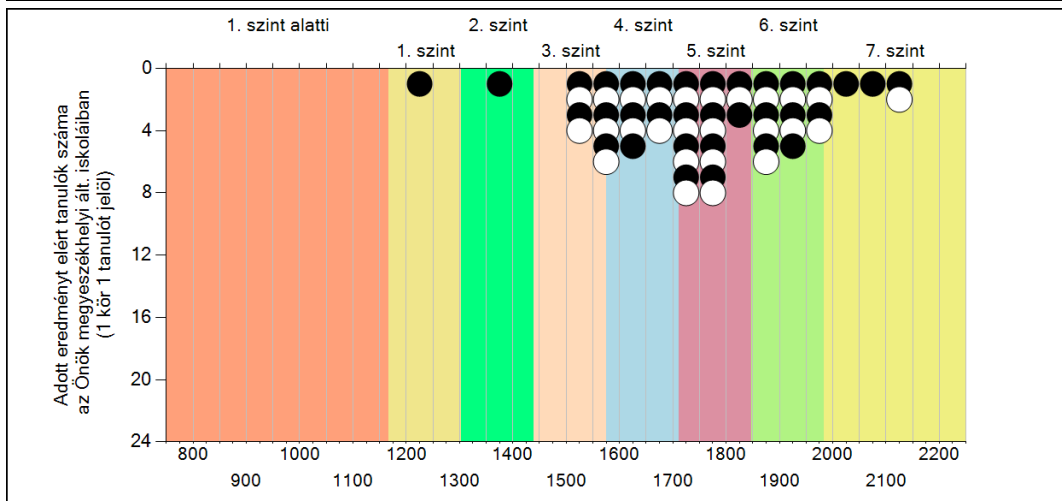
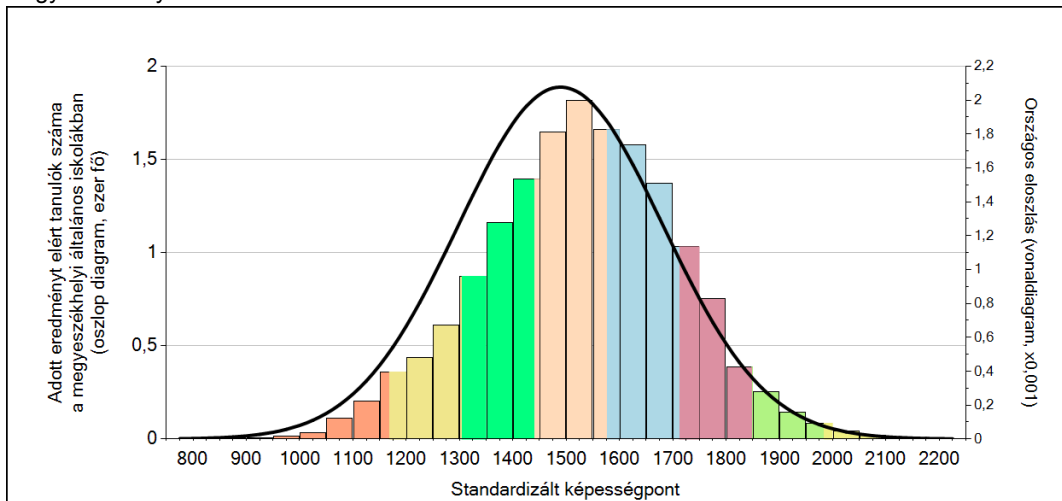
A tanulók képességeloszlása az egyes részpopulációkban

	Min. / 5-ös perc.	25-ös perc.	Átlag	(konf. int.)	75-ös perc.	Max. / 95-ös perc.
Az Önök intézményében	1203	1627	1752	(1698;1801)	1878	2124
Országosan	1164	1357	1489	(1489;1490)	1623	1795
Általános iskolákban	1160	1351	1483	(1482;1484)	1615	1787
Megyeszékhelyi általános iskolákban	1222	1412	1532	(1530;1535)	1656	1819
Észak-Alföld régióban	1120	1305	1452	(1449;1454)	1595	1779
Debreceni kistérségben	1227	1428	1553	(1545;1560)	1686	1877

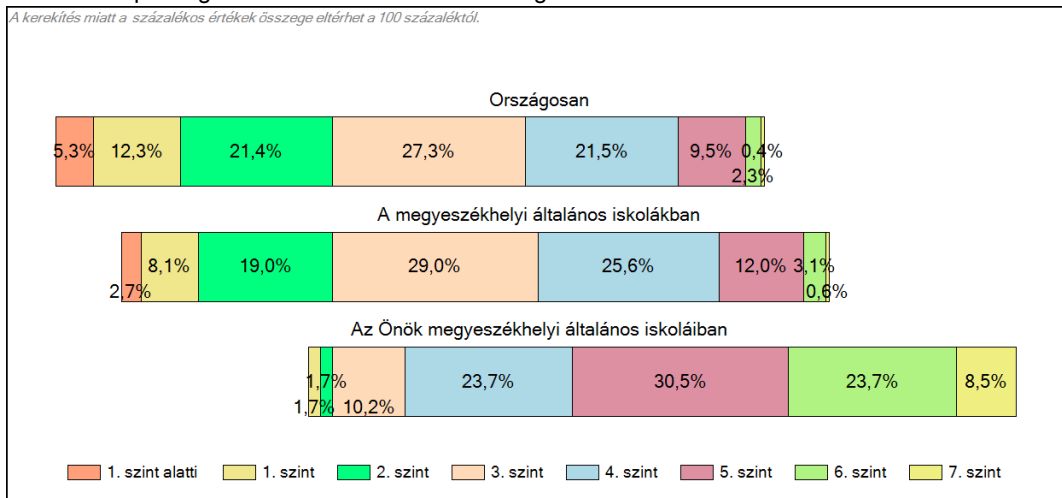
1c

Képességeloszlás

Az országos eloszlás, valamint a tanulók eredményei a megyeszékhelyi általános iskolákban és az Önök megyeszékhelyi általános iskoláiban



A tanulók képességszintek szerinti százalékos megoszlása



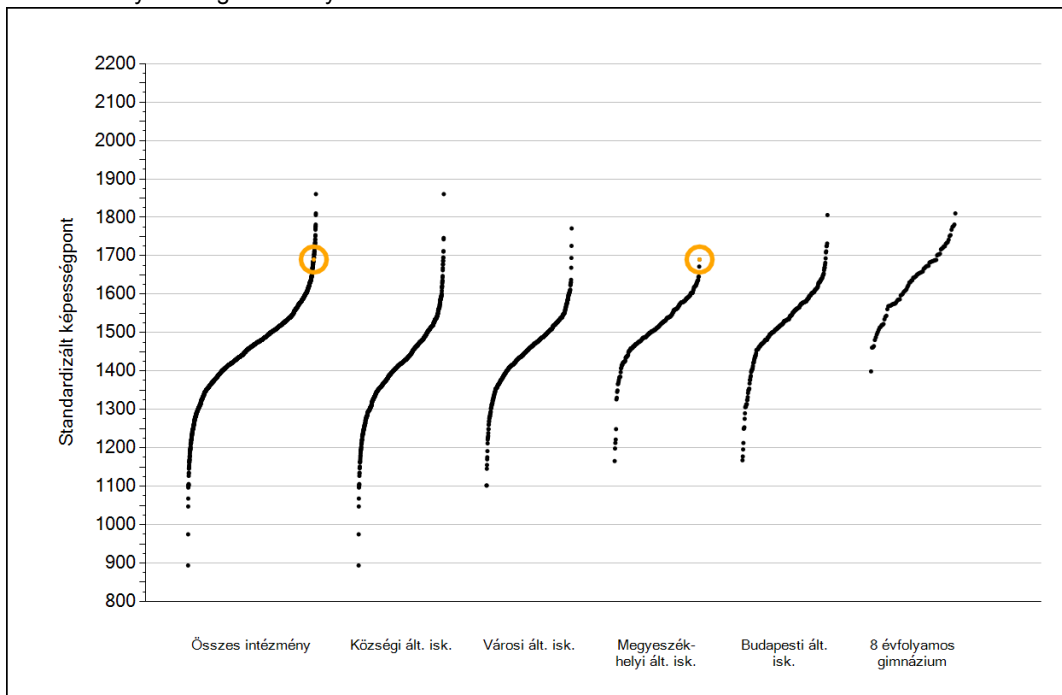


Szövegértés

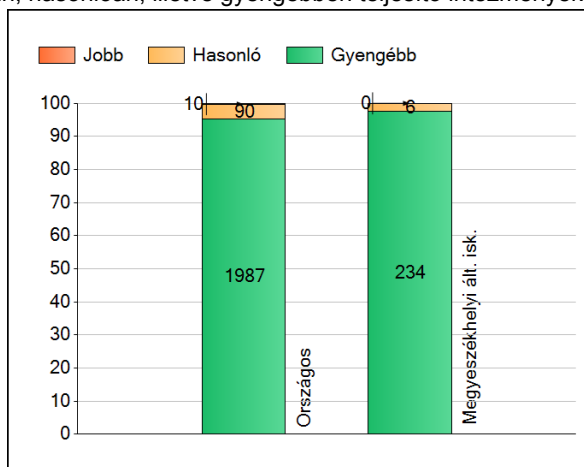
1a

Átlageredmények

Az intézmények átlageredményeinek összehasonlítása



A szignifikánsan jobban, hasonlóan, illetve gyengébben teljesítő intézmények száma és aránya (%)

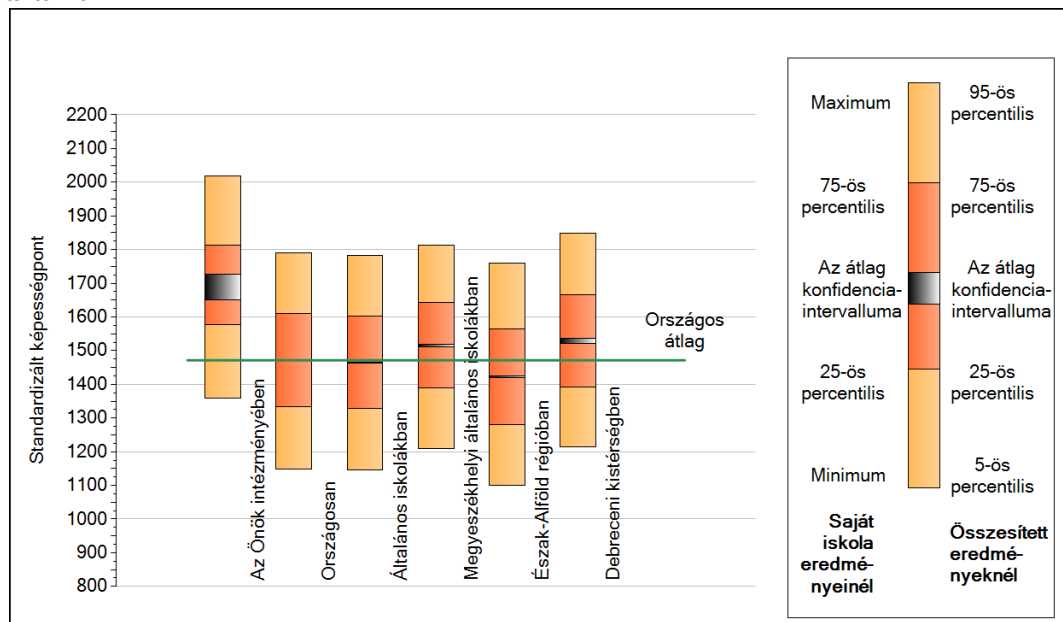


A tanulók átlageredménye és az átlag megbízhatósági tartománya (konfidencia-intervalluma)

Az Önök intézményében	1690 (1650;1728)
Országosan	1472 (1470;1473)
Általános iskolákban	1464 (1463;1465)
Községi általános iskolákban	1412 (1409;1414)
Városi általános iskolákban	1453 (1451;1454)
Megyeszékhelyi általános iskolákban	1515 (1512;1518)
Budapesti általános iskolákban	1536 (1534;1539)
8 évfolyamos gimnáziumokban	1641 (1637;1646)

1b A képességeloszlás néhány jellemzője

A tanulók képességeloszlása az Önök intézményében és azokban a részpopulációkban, amelyekbe Önök is tartoznak



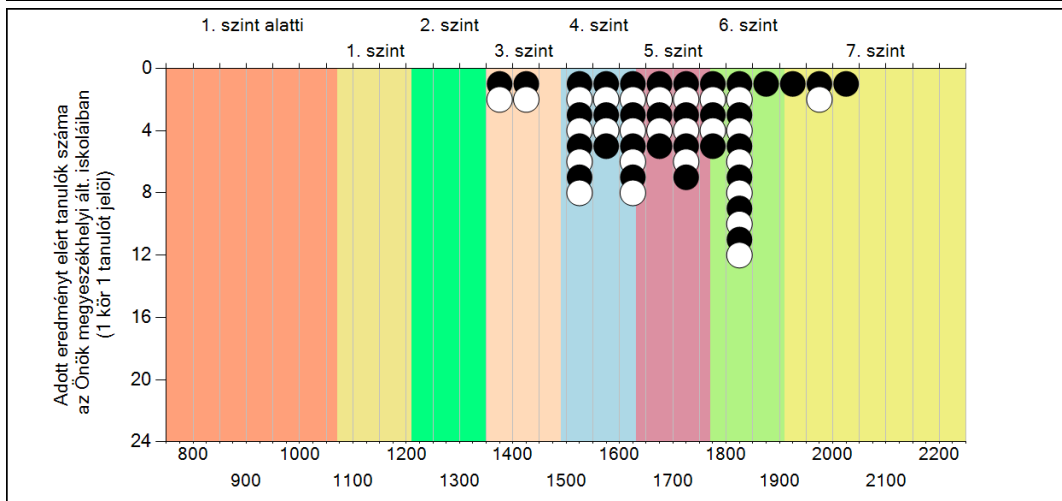
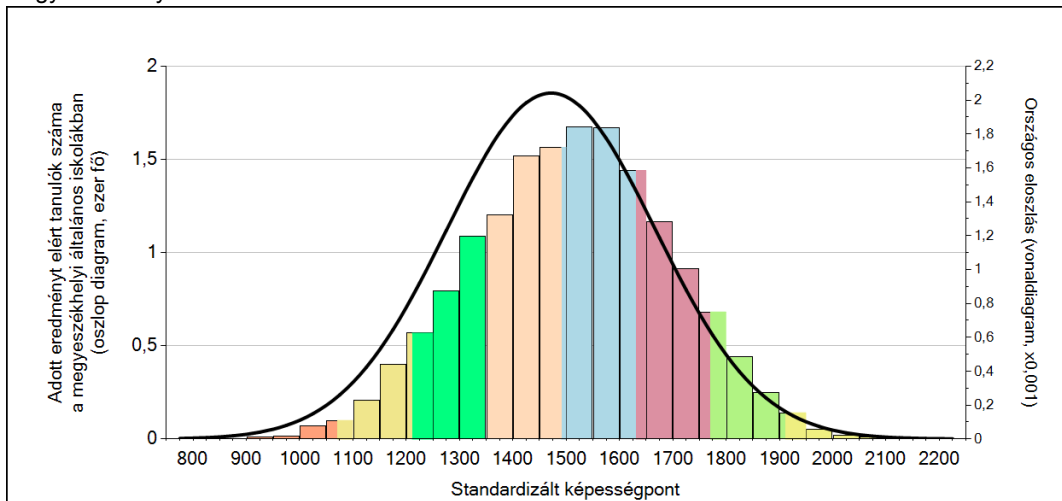
A tanulók képességeloszlása az egyes részpopulációkban

	Min. / 5-ös perc.	25-ös perc.	Átlag	(konf. int.)	75-ös perc.	Max. / 95-ös perc.
Az Önök intézményében	1359	1578	1690	(1650;1728)	1813	2019
Országosan	1149	1334	1472	(1470;1473)	1610	1791
Általános iskolákban	1146	1328	1464	(1463;1465)	1601	1781
Megyeszékhelyi általános iskolákban	1209	1388	1515	(1512;1518)	1642	1813
Észak-Alföld régióban	1101	1280	1423	(1420;1425)	1564	1759
Debreceni kistérségben	1215	1392	1529	(1520;1537)	1665	1848

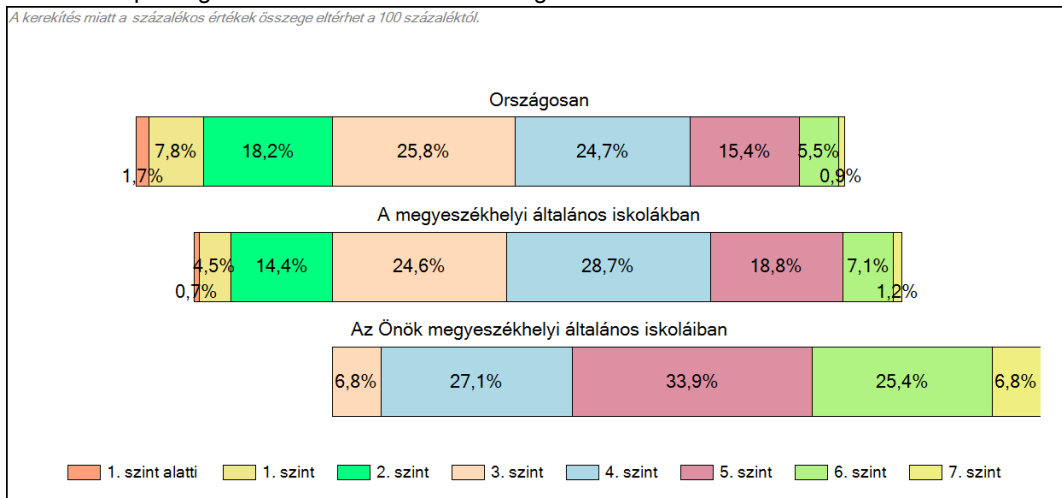
1c

Képességeloszlás

Az országos eloszlás, valamint a tanulók eredményei a megyeszékhelyi általános iskolákban és az Önkormányzat megyeszékhelyi általános iskoláiban



A tanulók képességszintek szerinti százalékos megoszlása



Szövegértés