



---

# FIT-jelentés :: 2014

## Intézményi jelentés

8. évfolyam

### Ibolya Utcai Általános Iskola

4027 Debrecen, Ibolya utca 3.

OM azonosító: 031095



EMBERI ERŐFORRÁSOK  
MINISZTERIUMA

● KTATÁSI HIVATAL



## Létszám adatok

### A telephelyek kódtáblázata

A	001 - Ibolya Utcai Általános Iskola (általános iskola) (4027 Debrecen, Ibolya utca 3.)
---	---

### Az intézmény létszámadatai a 8. évfolyamon

A telephely kódja	Képzési típus	Tanulók száma						
		Összesen	SNI tanulók	Mentesült tanulók	BTMN tanulók	HHH tanulók	Jelentésre jogosult tanulók	A jelentésben szereplők
A	Általános iskola	33	0	0	0	0	33	32
<b>Összesen</b>		<b>33</b>	<b>0</b>	<b>0</b>	<b>0</b>	<b>0</b>	<b>33</b>	<b>32</b>

### A korábbi mérésekben eredménnyel rendelkezőkre vonatkozó létszám adatok

A telephely kódja	Képzési típus	Tanulók száma		A telephelynek van-e az előzetes eredmény alapján becsült várható eredménye?
		Ebben a jelentésben szereplők (előző táblázat utolsó oszlopa)	Ebből a 2012-es mérésben eredménnyel rendelkeznek	
A	Általános iskola	32	32	Van
<b>Összesen</b>		<b>32</b>	<b>32</b>	

### A Tanulói háttérkérdőívre és a családháttér-indexre vonatkozó létszám adatok

A telephely kódja	Képzési típus	Tanulók száma			A telephelynek van-e CSH-indexe?
		Jelentésre jogosultak	Tanulói kérdőívet kitöltötte	Van CSH-indexe	
A	Általános iskola	33	28	27	Van
<b>Összesen</b>		<b>33</b>	<b>28</b>	<b>27</b>	

### Az intézmény jelentésre jogosult tanulóinak előző év végi matematikajegye

A telephely kódja	Képzés típus	Szerepel-e a jelentésben?	Előző év végi matematikajegy					Összesen	
			-	1	2	3	4		5
A	Általános iskola	Jelentésben szereplők	0	0	1	5	13	13	32
		Jelentésben nem szereplők	0	0	1	0	0	0	1
<b>Összesen</b>		<b>Jelentésben szereplők</b>	<b>0</b>	<b>0</b>	<b>1</b>	<b>5</b>	<b>13</b>	<b>13</b>	<b>32</b>
		<b>Jelentésben nem szereplők</b>	<b>0</b>	<b>0</b>	<b>1</b>	<b>0</b>	<b>0</b>	<b>0</b>	<b>1</b>

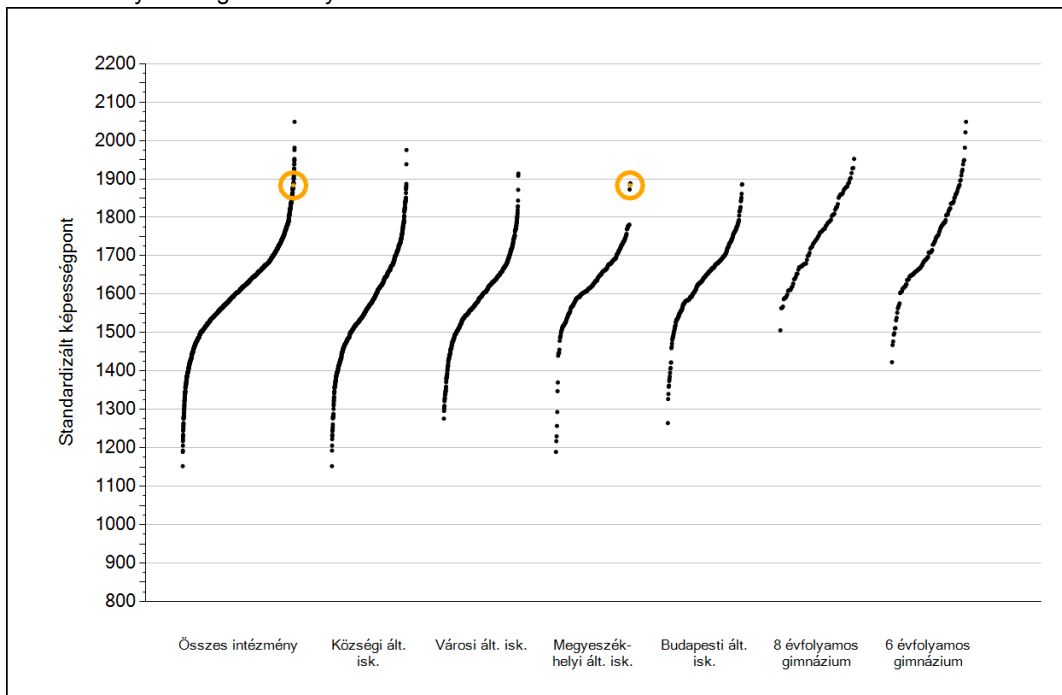


**Matematika**

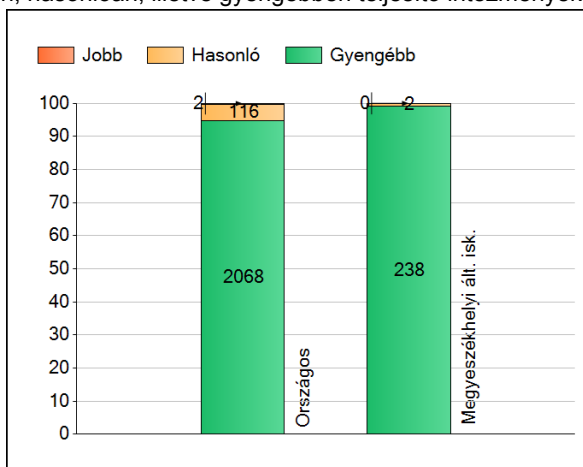
1a

## Átlageredmények

Az intézmények átlageredményeinek összehasonlítása



A szignifikánsan jobban, hasonlóan, illetve gyengébben teljesítő intézmények száma és aránya (%)



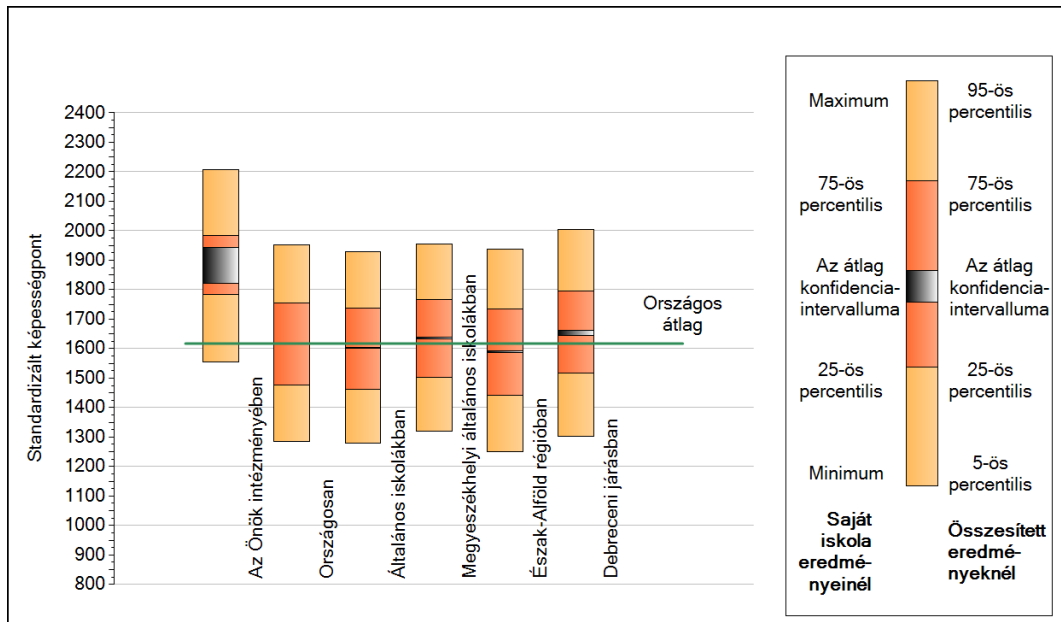
A tanulók átlageredménye és az átlag megbízhatósági tartománya (konfidencia-intervalluma)

<b>Az Önök intézményében</b>	<b>1883 (1821;1943)</b>
Országosan	1617 (1616;1618)
Általános iskolákban	1602 (1601;1603)
Községi általános iskolákban	1570 (1568;1572)
Városi általános iskolákban	1593 (1590;1595)
Megyeszékhelyi általános iskolákban	1636 (1633;1638)
Budapesti általános iskolákban	1649 (1646;1652)
8 évfolyamos gimnáziumokban	1760 (1754;1765)
6 évfolyamos gimnáziumokban	1749 (1745;1753)

1b

## A képességeloszlás néhány jellemzője

A tanulók képességeloszlása az Önök intézményében és azokban a részpopulációkban, amelyekbe Önök is tartoznak

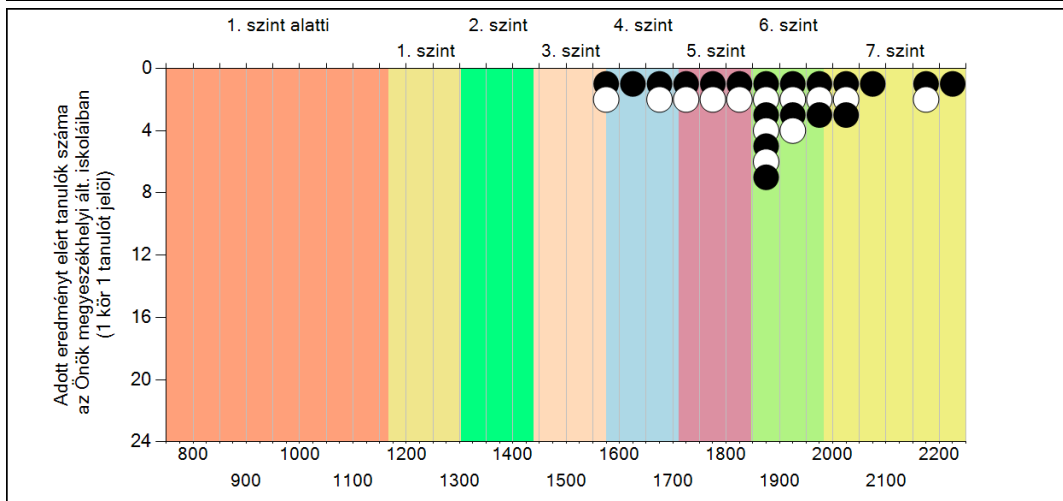
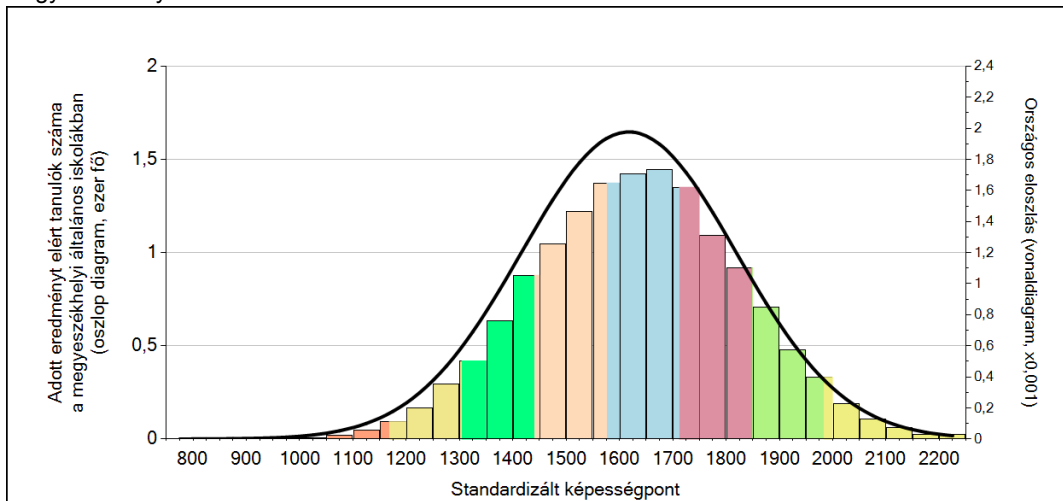


A tanulók képességeloszlása az egyes részpopulációkban

	Min. / 5-ös perc.	25-ös perc.	Átlag	(konf. int.)	75-ös perc.	Max. / 95-ös perc.
<b>Az Önök intézményében</b>	<b>1553</b>	<b>1785</b>	<b>1883</b>	<b>(1821;1943)</b>	<b>1984</b>	<b>2208</b>
Országosan	1287	1476	1617	(1616;1618)	1756	1952
Általános iskolákban	1279	1463	1602	(1601;1603)	1737	1928
Megyeszékhelyi általános iskolákban	1321	1503	1636	(1633;1638)	1768	1954
Észak-Alföld régióban	1250	1440	1590	(1587;1592)	1734	1937
Debreceni járásban	1302	1517	1653	(1646;1662)	1796	2003

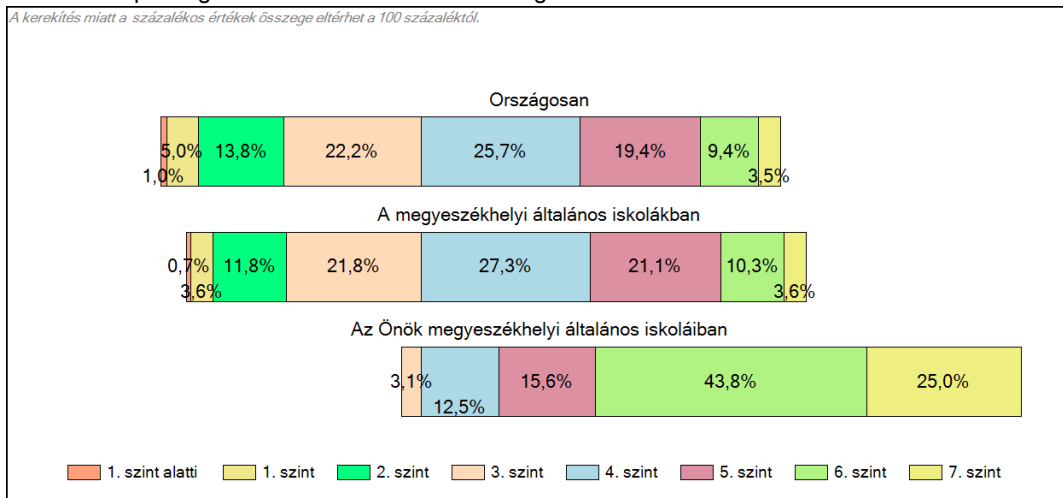
# 1c Képességeloszlás

Az országos eloszlás, valamint a tanulók eredményei a megyeszékhelyi általános iskolákban és az Önök megyeszékhelyi általános iskoláiban



## A tanulók képességszintek szerinti százalékos megoszlása

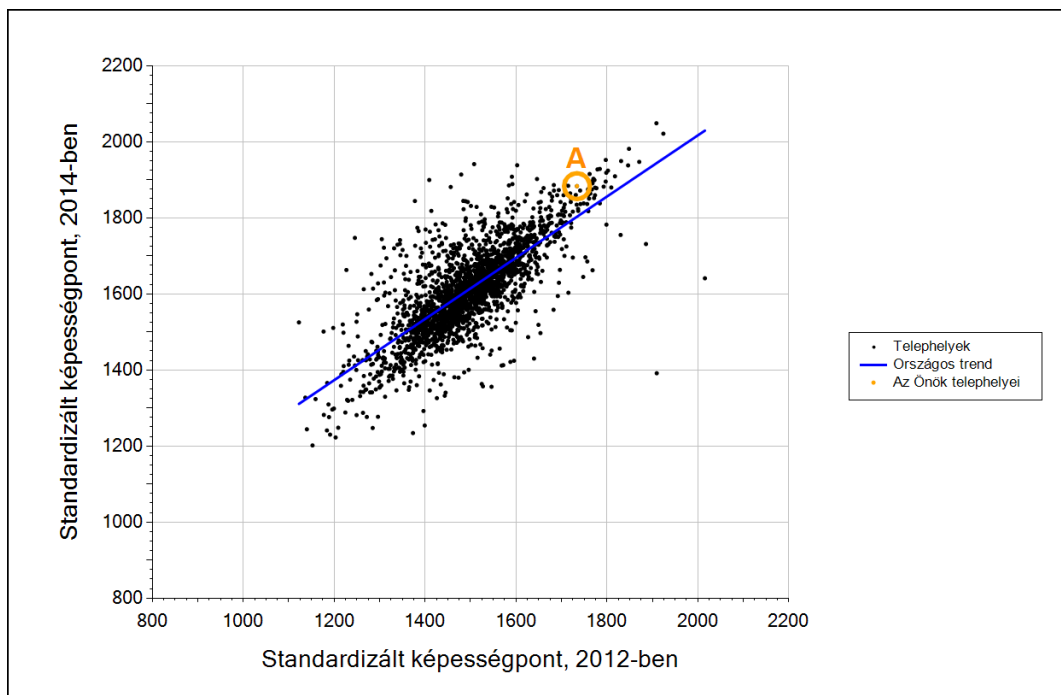
A kerékkés miatt a százalékos értékek összege eltérhet a 100 százaléktól.



Matematika

3b

## Átlageredmény a tanulók korábbi eredményének tükrében telephelyenként



Telephelyeik eredménye a regressziós becslés alapján várható eredmény tükrében

A telephely	Telephelyük 2014-es átlageredménye	1883	(1821;1943)
	A telephely tanulóinak 2012-es átlageredménye	1734	(1680;1785)
	Várható eredmény az összes telephelyre illesztett regressziós egyenes alapján	1803	
	(a tényleges eredmény ennél szignifikánsan jobb)		

\* Csak azok a telephelyek szerepelnek az ábrán, amelyek esetében legalább a tanulók kétharmada és legalább tíz tanuló megírta a két évvel korábbi mérést, és amelyeken a korábbi eredménnyel rendelkező diákok e mérésbeli átlaga belesik az összes diák e mérésben elért képességátlagának konfidenciaintervallumába mindkét területen.



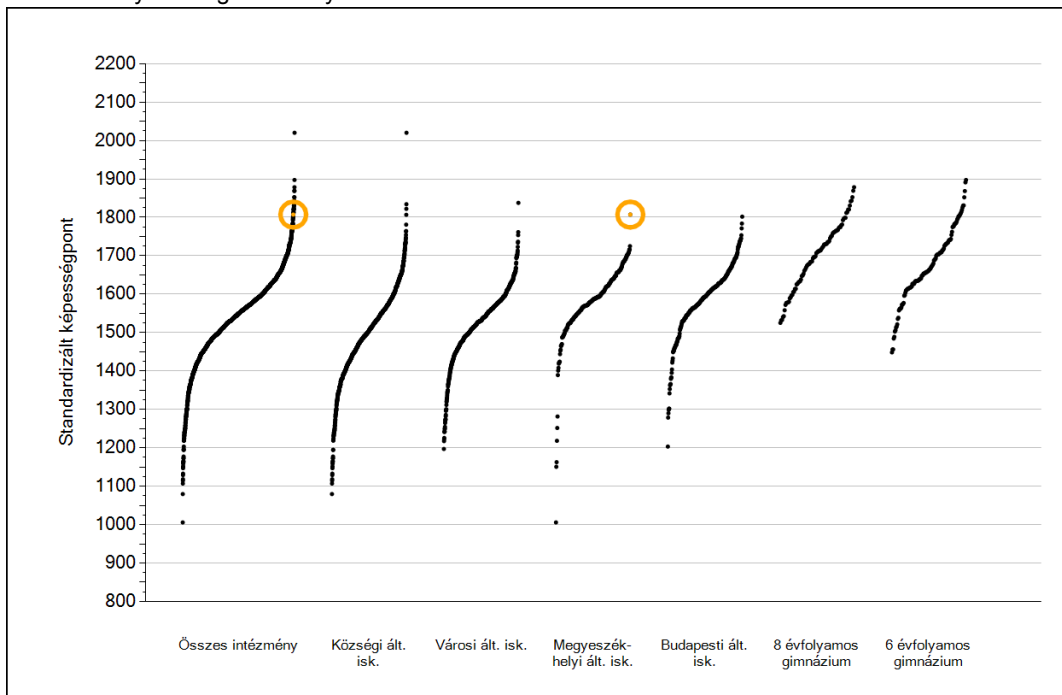
## Szövegértés



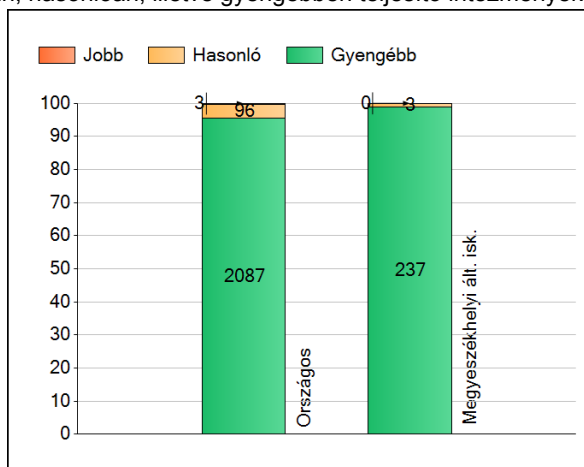
1a

## Átlageredmények

Az intézmények átlageredményeinek összehasonlítása



A szignifikánsan jobban, hasonlóan, illetve gyengébben teljesítő intézmények száma és aránya (%)



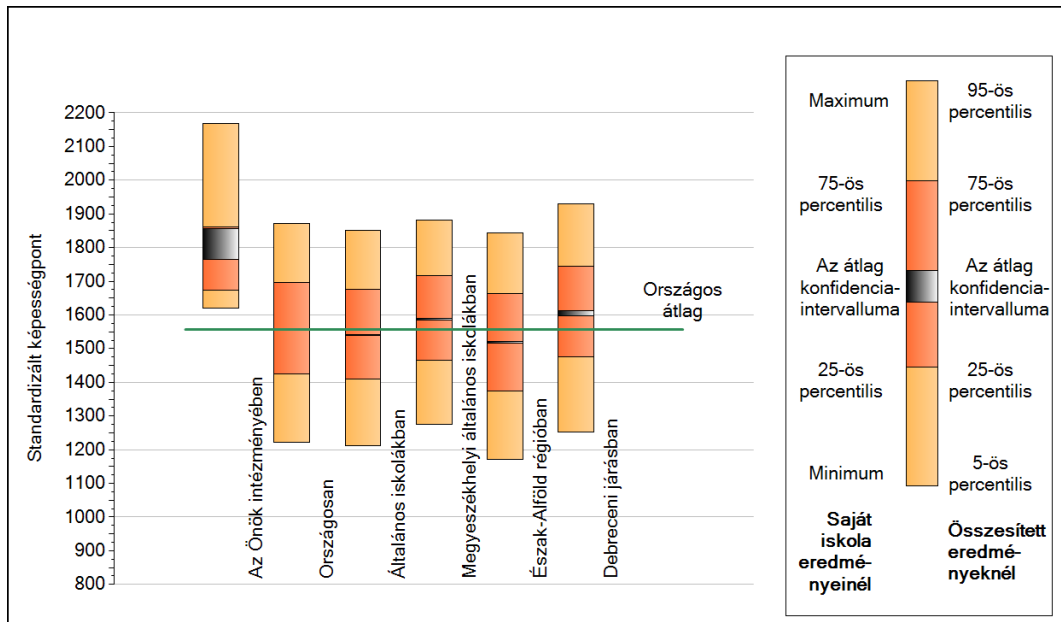
A tanulók átlageredménye és az átlag megbízhatósági tartománya (konfidencia-intervalluma)

<b>Az Önök intézményében</b>	<b>1807 (1765;1857)</b>
Országosan	1557 (1556;1558)
Általános iskolákban	1540 (1539;1541)
Községi általános iskolákban	1497 (1494;1499)
Városi általános iskolákban	1531 (1529;1534)
Megyeszékhelyi általános iskolákban	1587 (1584;1590)
Budapesti általános iskolákban	1596 (1593;1599)
8 évfolyamos gimnáziumokban	1714 (1708;1718)
6 évfolyamos gimnáziumokban	1696 (1692;1701)

Szövegtetés

## 1b A képességeloszlás néhány jellemzője

A tanulók képességeloszlása az Önök intézményében és azokban a részpopulációkban, amelyekbe Önök is tartoznak



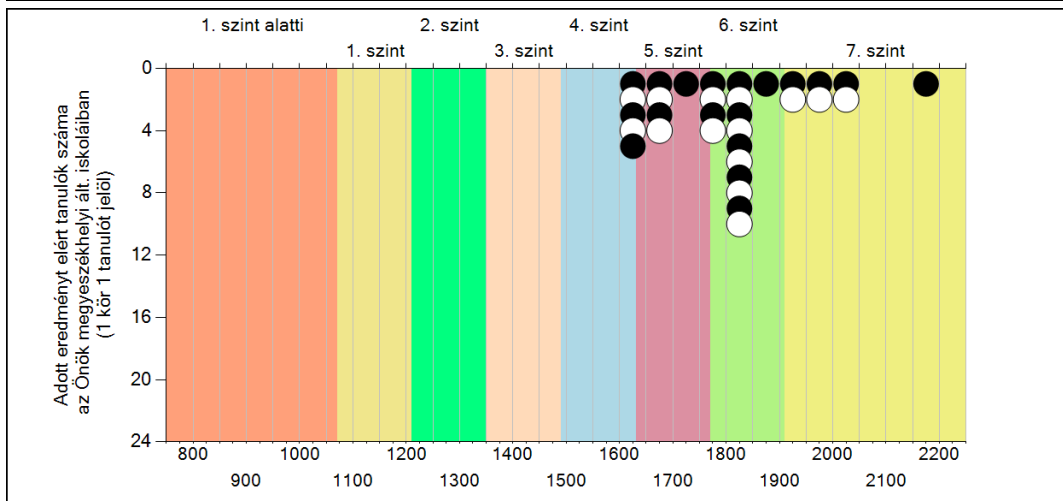
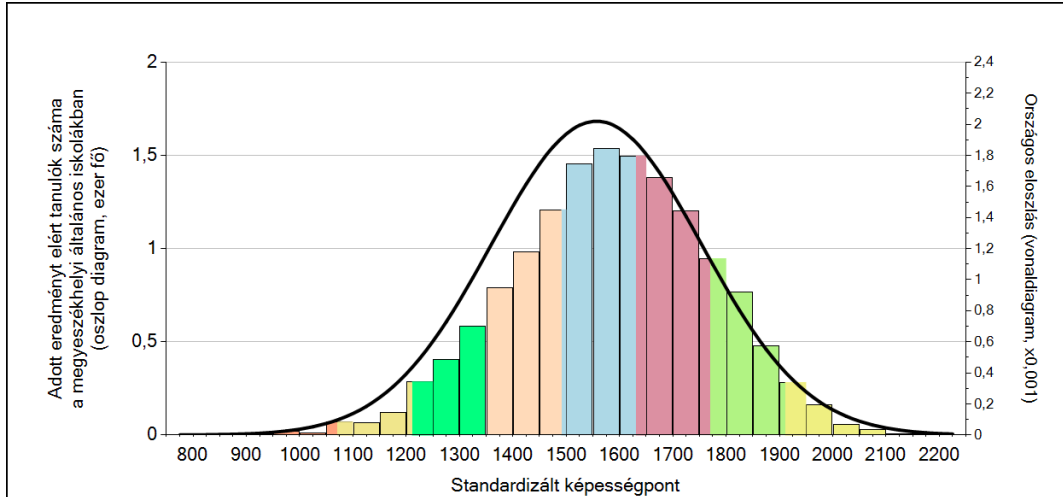
A tanulók képességeloszlása az egyes részpopulációkban

	Min. / 5-ös perc.	25-ös perc.	Átlag	(konf. int.)	75-ös perc.	Max. / 95-ös perc.
<b>Az Önök intézményében</b>	<b>1620</b>	<b>1673</b>	<b>1807</b>	<b>(1765;1857)</b>	<b>1861</b>	<b>2168</b>
Országosan	1222	1424	1557	(1556;1558)	1696	1871
Általános iskolákban	1213	1409	1540	(1539;1541)	1676	1850
Megyeszékhelyi általános iskolákban	1275	1465	1587	(1584;1590)	1716	1883
Észak-Alföld régióban	1171	1375	1518	(1515;1521)	1663	1843
Debreceni járásban	1252	1476	1605	(1597;1613)	1744	1930

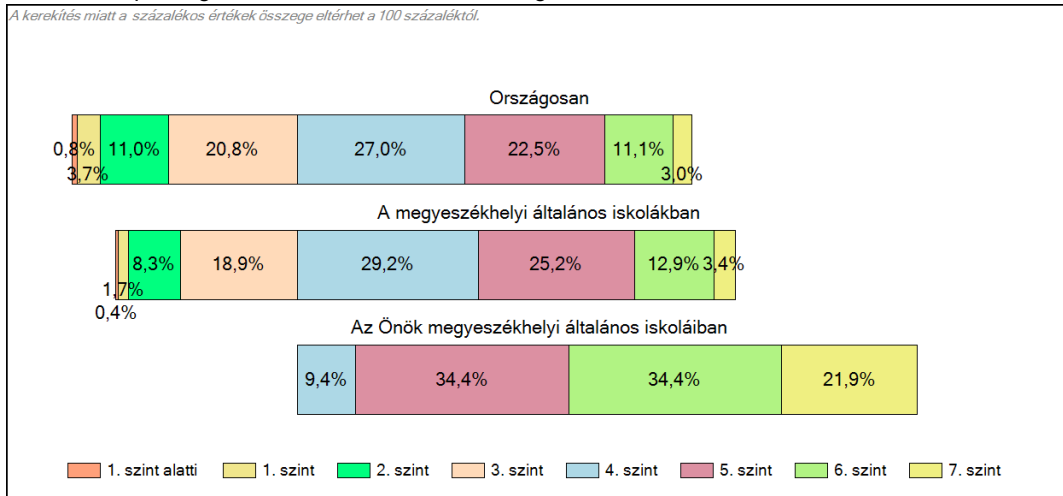
1c

### Képességeloszlás

Az országos eloszlás, valamint a tanulók eredményei a megyeszékhelyi általános iskolákban és az Önök megyeszékhelyi általános iskoláiban

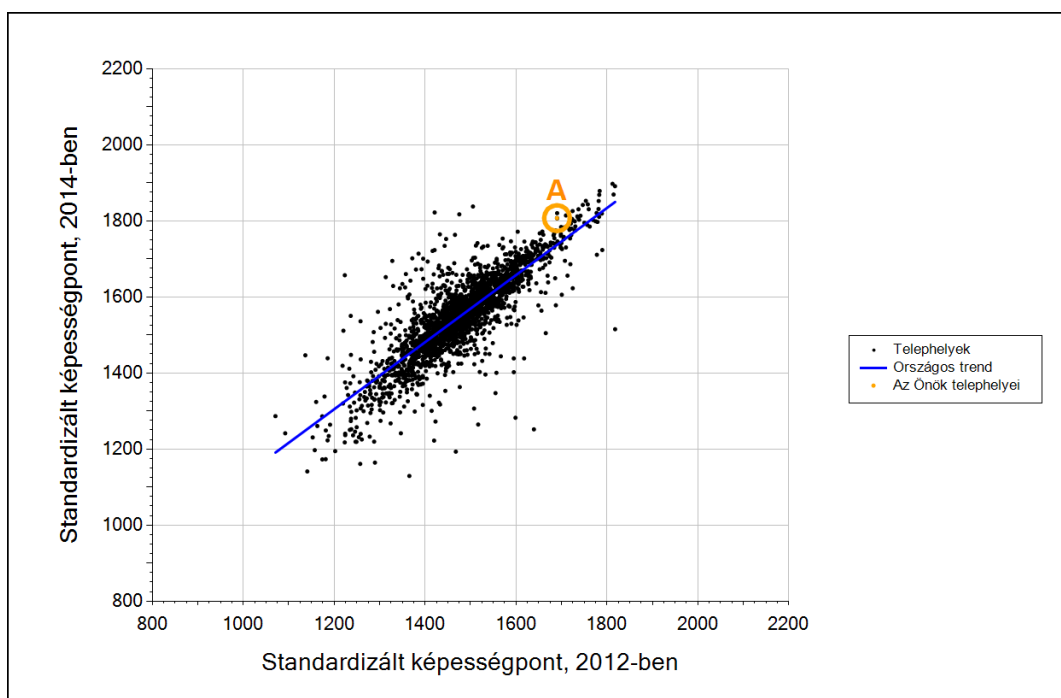


#### A tanulók képességszintek szerinti százalékos megoszlása



3b

## Átlageredmény a tanulók korábbi eredményének tükrében telephelyenként



Telephelyeik eredménye a regressziós becslés alapján várható eredmény tükrében

A telephely	Telehelyük 2014-es átlageredménye	1807	(1765;1857)
	A telehely tanulóinak 2012-es átlageredménye	1690	(1650;1738)
	Várható eredmény az összes telehelyre illesztett regressziós egyenes alapján	1737	
	(a tényleges eredmény ennél szignifikánsan jobb)		

\* Csak azok a telephelyek szerepelnek az ábrán, amelyek esetében legalább a tanulók kétharmada és legalább tíz tanuló megírta a két évvel korábbi mérést, és amelyeken a korábbi eredménnyel rendelkező diákok e mérésbeli átlaga belesik az összes diák e mérésben elért képességátlagának konfidenciaintervallumába mindkét területen.