

II. kalkuláció

ATL: bér x pr

	1	2	3	4	5	Σ	
ANYAG	100	200	300	300	400	1300	→ 100
BÉR	100	100	100	200	200	700	→ 500
ÜZ ATL	600	600	600	1200	1200	4200	! 4200
GYÁKI ATL	200	200	200	400	400	1400	! 1400
NYERESÉG	300	400	200	-200	300	1000	→ 200
? TERM. ÁR	1300	1500	1400	1300	2500	8600	→ 6700

Fedezeti költség-számítás alapelve: a termék mennyiségével a számítása

Fedezeti: $f_1 x_1 + f_2 x_2 + \dots + f_n x_n = \sum F$

A' = Árbevétel: $a_1 x_1 + a_2 x_2 + \dots + a_n x_n = \sum A'$

a_1 : 1-es minta egységára

a_2 : ...

x_1 : a hozzá tartozó darabszám.

x_2 : ...

Közvetlen költség: $k_{k1} x_1 + k_{k2} x_2 + \dots + k_{kn} x_n = \sum K_k$

k_{k1} : 1-es minta közvetlen költsége

x_1 : a hozzá tartozó darabszám

$a' - k_k = f$

kiszámít, mert konkrétan számolható adat! ~~Cégedat!~~

$A' - k_k = F$

Cégedat!

Általános költség: (csak a cégnek van!) $\sum K_a$

(konkrétan csak kalkulált általános költsége van)

Nyereség: $\sum N$ (ez is csak cégnek van!)

$F = K_a + N$

kedvezmény -
 költségszerkezet - rendszertípus! / kimentés!

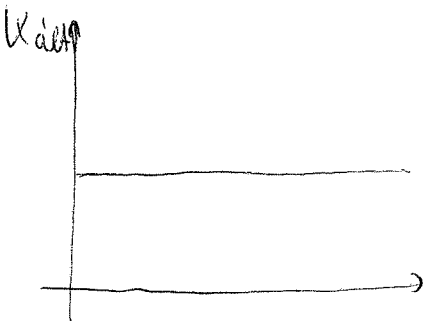
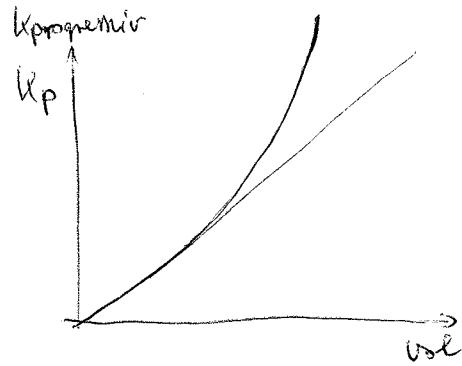
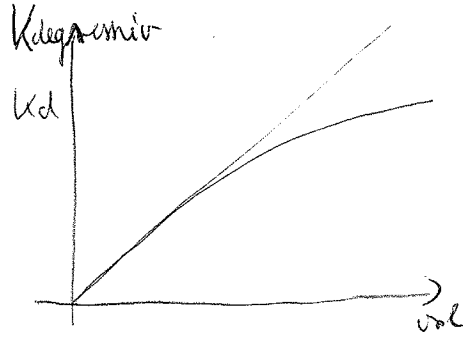
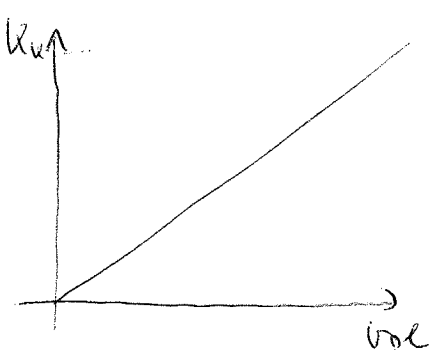
	1	2	3	4	5	Σ
A'	1300	1500	1400	1900	2500	8600
K _k	200	300	400	500	600	2000
F	1100	1200	1000	1400	1900	6600
K _a	_____					5600
N	_____					1000

KONSTANS

$$F = K_a + N$$

$$F = A' - K_k$$

költséghatárolás (lásd KÖNYV!)

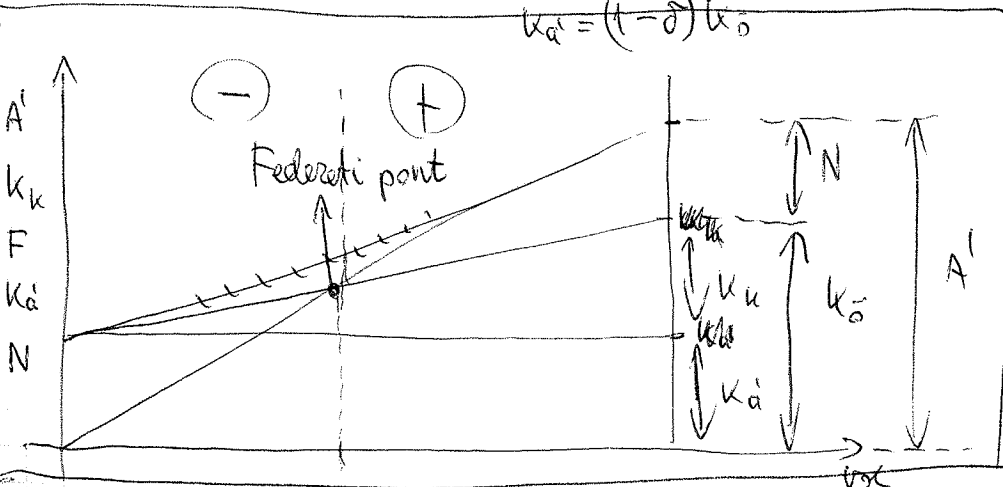


költséghatár = $\frac{K_{összes}}{Arbevétel}$

δ : költséghatárolási tényező = $\frac{K_{közvetlen}}{K_{összes}}$

$$K_k = \delta \cdot K_0$$

$$K_a = (1 - \delta) K_0$$



1. ÁRBEVÉTEL

+ 2. KÖZVETLEN K + ELÁBÉ (Eladott Áruértékesítési Ertéke)

3. FEDEZETI ÖSSZE

- 4. ÁLTALÁNOS KÖLTSÉG

5. EREDMÉNY

+ 6. EGYÉB BEVÉTELEK / KIADÁSOK → pénzügyi bevétel eredmény

7. NYERESÉG (bruttó)

→ Törlesztés és
származékos
eredmény

~~VELEM NEM SZÁMOLGATÁS~~ eredmény / az előző pont

TELEM / SZOLG. ER.	Pénzügyi k. bev.
GAZDÁLKODÁS EREDMÉNYE	rendkívüli eredmény
Adózás előtti eredmény	
Nyereségadó	Adózott eredmény
Fejlesztés	Mérleg iránti eredmény

Költsigreagaldsok

		**	**	**	***
	A	*A	K _w	Vol. vált.	K _A szell.
A	1000	1100	1000	1250	1000
K _w	600	600	500	750	600
F	400	500	500	500	400
K _A	300	300	300	300	200
N	100	200	200	200	200

$$\Delta N = 100$$

$$\frac{\text{mit } \Delta N}{\text{mivel}} \cdot 100\%$$

A' K_w F K_A

$$\text{Arányok} = \frac{\Delta N}{A'} \times 100\% = \frac{100}{1000} \cdot 100\% = 10\% *$$

$$K_w \text{ változása} = \frac{\Delta N}{K_w} \times 100 = \frac{100}{600} \times 100 = 16,6\% **$$

$$\text{Vol. vált.} = \frac{\Delta N}{F} \cdot 100\% = \frac{100}{400} \cdot 100\% = 25\% ***$$

$$K_A \text{ szell.} = \frac{\Delta N}{A} \cdot 100\% = \frac{100}{300} \cdot 100 = 33,3\% ****$$

LEGKÖZELEBB HOZZA ÉRKEZEL A DATARAT!