

Az IrfanView program letöltése és telepítése

# Programok letöltése

IrfanView honlapja: <http://www.irfanview.com>

Legújabb változat 2010. július 25-én V. 4.27

**iview427\_setup.exe**

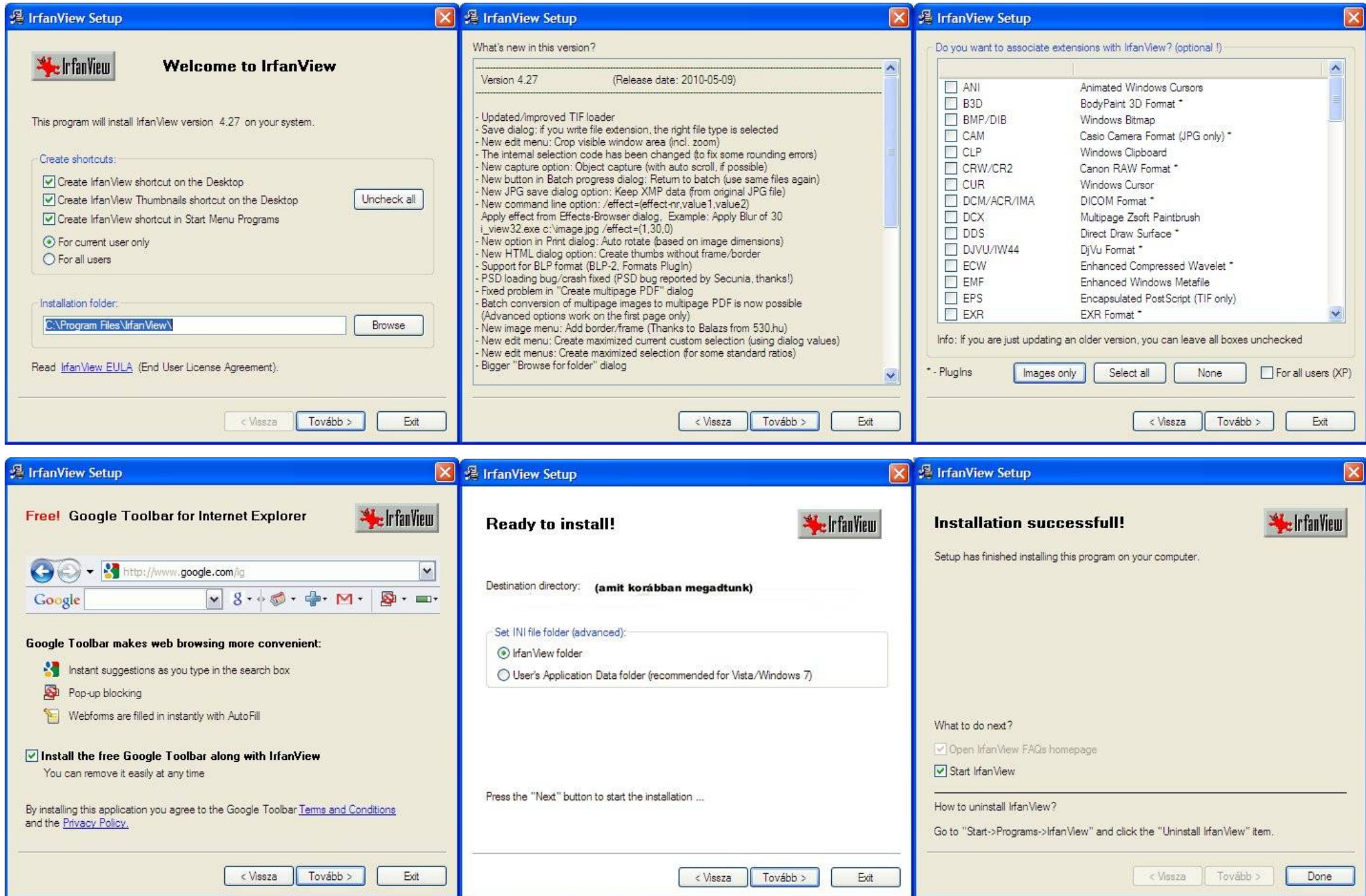
**irfanview\_plugins\_427\_setup.exe**

**irfanview\_lang\_hungarian.exe**

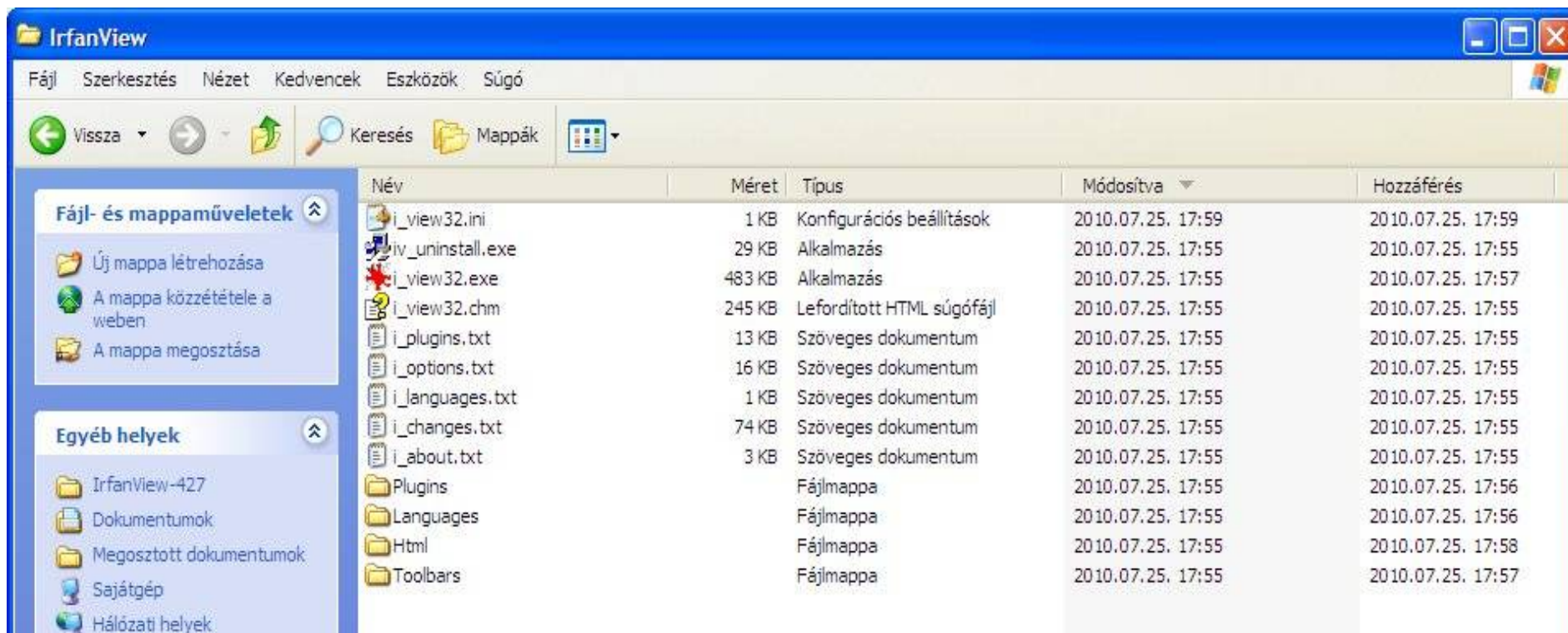
**SmartCurve.zip**: <http://www.brothersoft.com/smartcurve-170864.html> oldalról

Legújabb változat 2010. július 25-én (A fájlok a Program\InstallFileok mappában)

# Képernyőképek az IrfanView telepítése alatt. NEM kell adminisztrátori jogosultság!

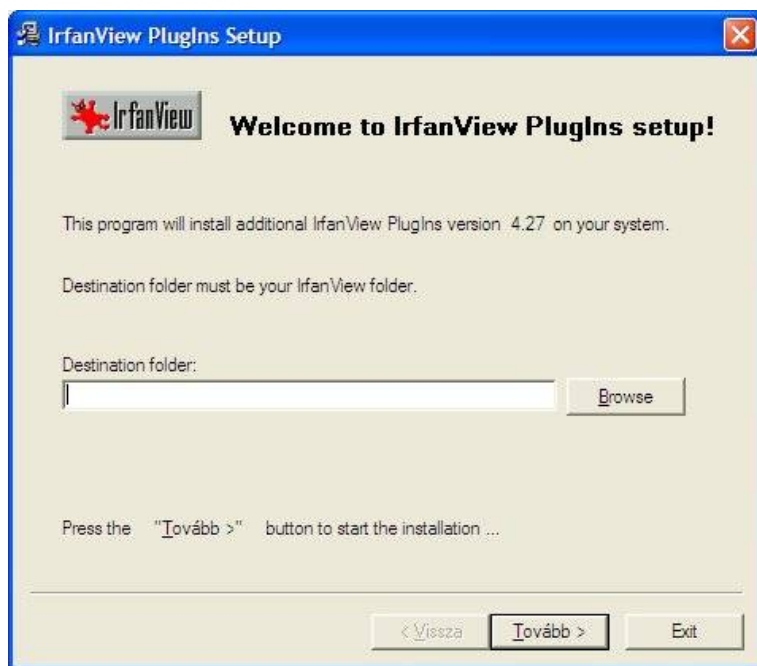


# Az IrfanView mappája a telepítés után



# A kiegészítők (plugins) és a nyelvi modulok telepítése

irfanview\_plugins\_427\_setup.exe



A Plugins mappa bővül

irfanview\_lang\_hungarian.exe



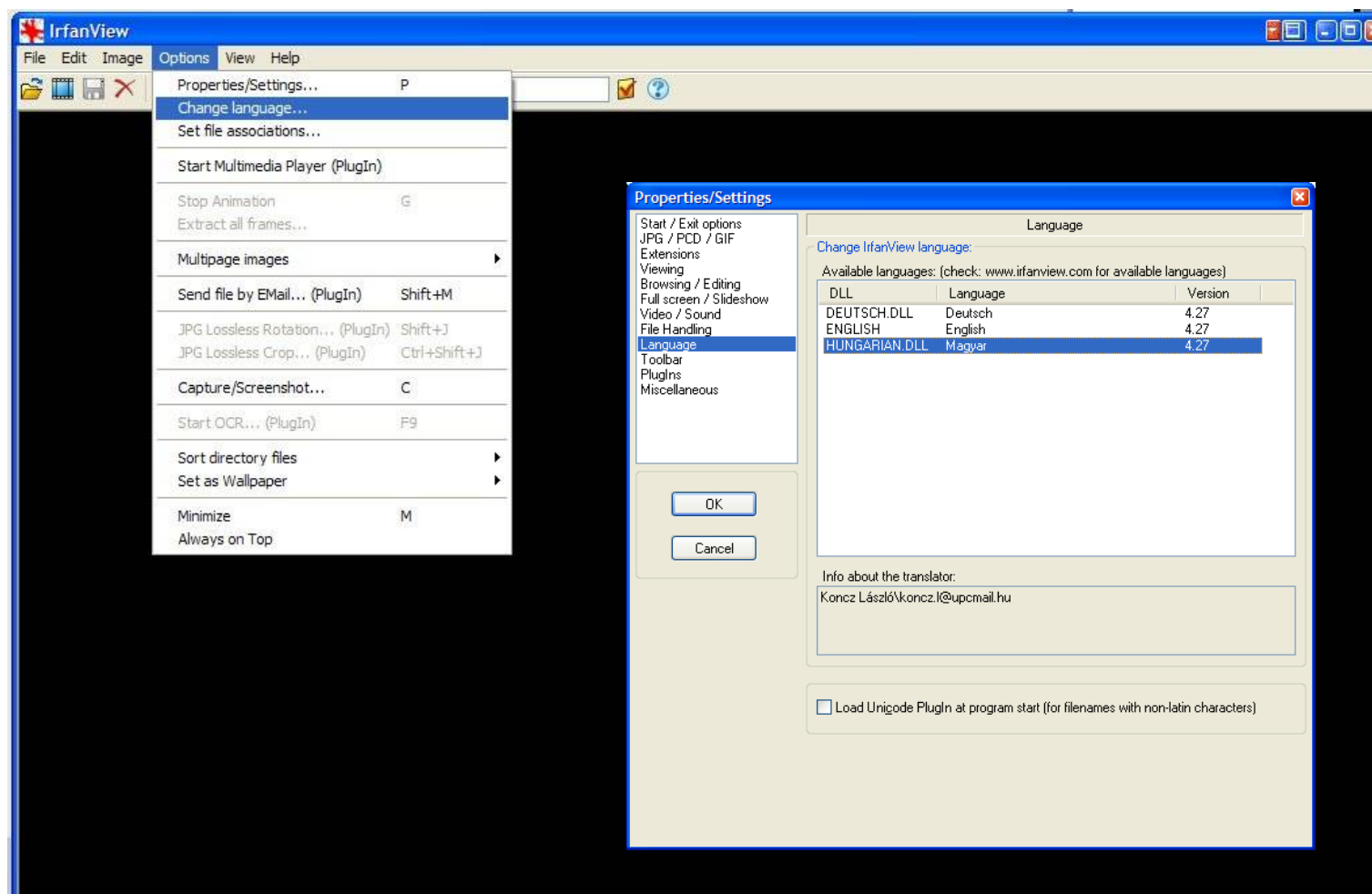
A Languages mappa bővül Hungarian.dll-lel

# A SmartCurve Photoshop Elements Plugin installálása

- A smartcurve.zip fájlt bontsuk ki a Plugins/Adobe 8BF mappába!  
(IrfanView mappái között található)
- Nyissunk meg egy képet az IrfanView-val!
- Válasszuk az Image/Effects/Adobe 8BF Filters (Kép/Hatások/Adobe 8BF szűrő) menüpontot!
- Nyomjuk meg az „Add 8BF Filters” gombot, és válasszuk ki a Plugins/Adobe 8BF mappát, ahová kibontottuk a zip fájlt!
- Kattintsunk a Smart Curve szűrőre, majd a Start selected filter gombra!
- Keletkezik egy 8BF\_Filters.ini fájl az IrfanView mappában.

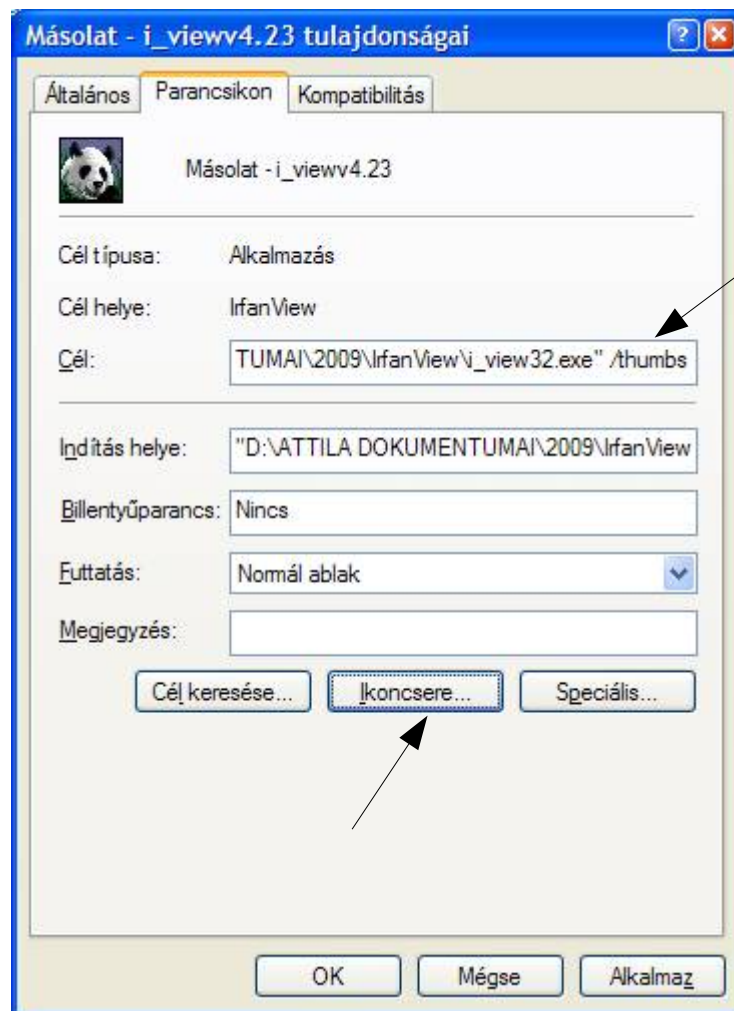
# Az IrfanView magyarítása

Options / Change language... / HUNGARIAN.DLL választása





- Az így elkészült IrfanView mappa hordozható, azaz a CD-n lévő mappát a számítógépre átmásolva működőképes programot kapunk. Nem kell telepíteni, nem ír semmit a registrybe. (Egyetlen kivétel: az előző oldal szerint a SmartCurve plugint aktiválni kell.)
- A Windows Intézővel az asztalra indító ikont készíthetünk. (Jobb klikk az .exe fájlra, majd Küldés...., stb.) Ha az ikonon a Tulajdonságok menüben a Cél mezőt kiegészítjük egy „ /thumbs” taggal, akkor az ikon az IrfanView Minitatüröket fogja indítani. Akár az ikont is kicserélhetjük.

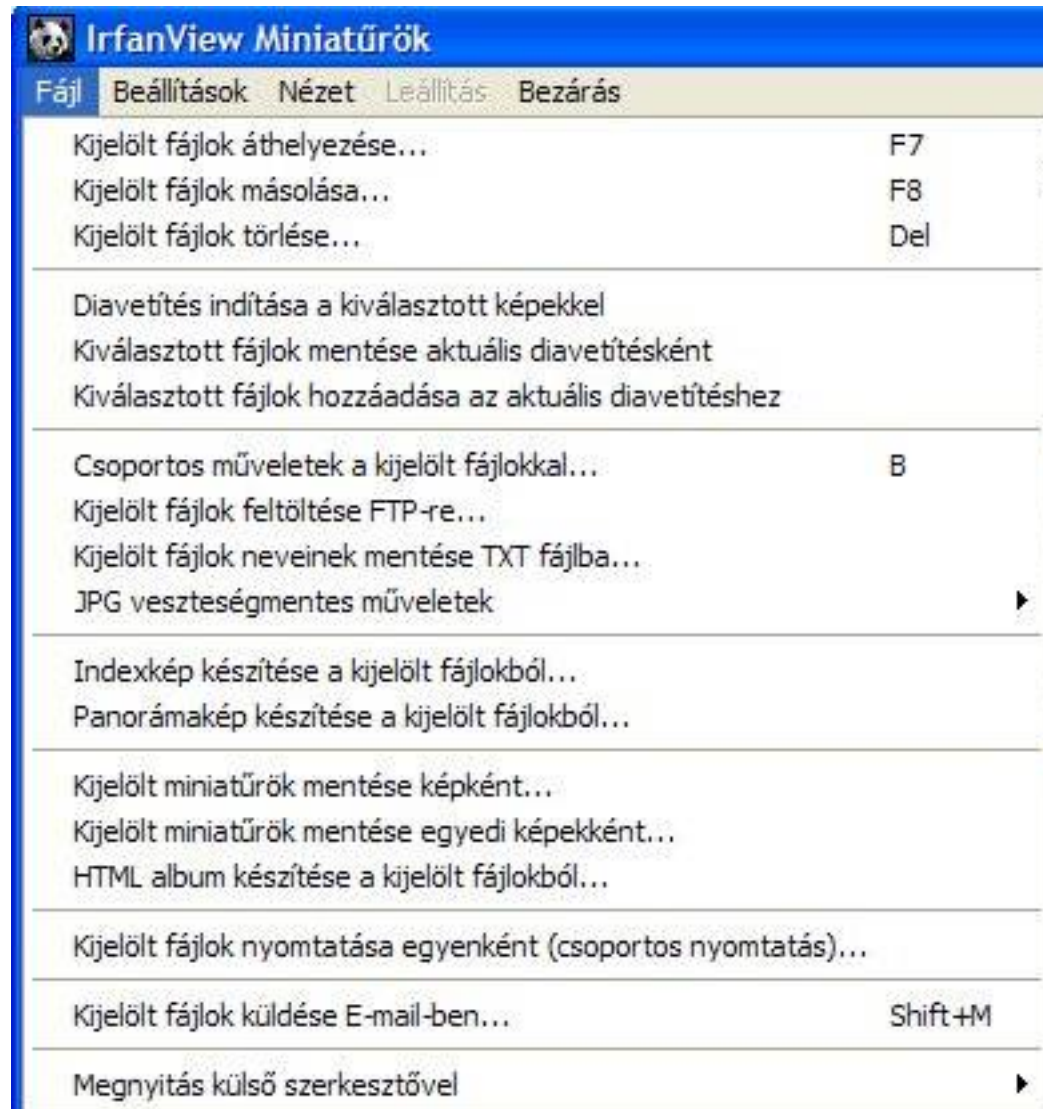




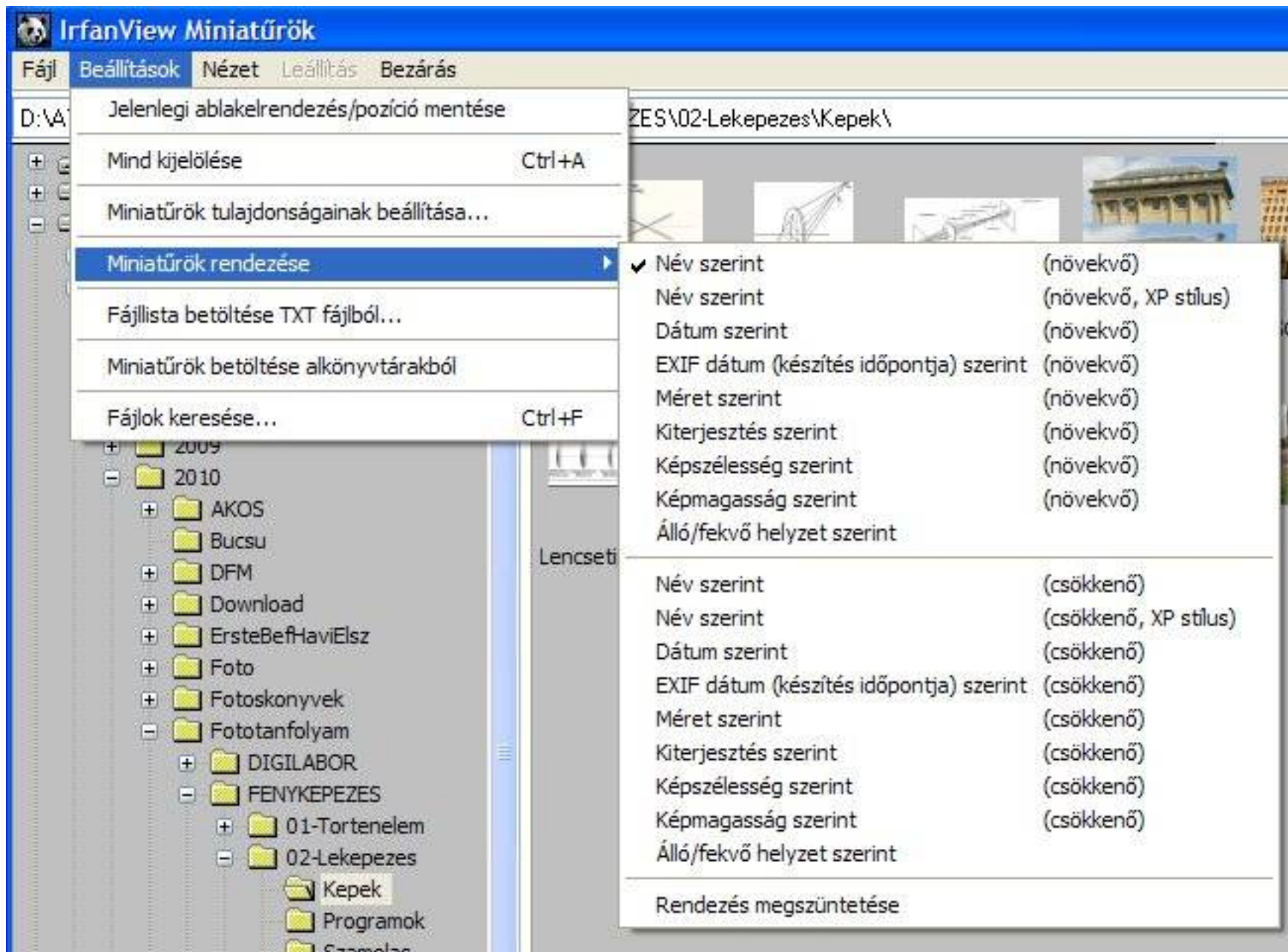
# IrfanView Miniaturók (Thumbnails) lehetőségei

Olyan mint a Windows Intéző, csak sokkal jobb

## Fájl menü



# Beállítások / Miniatűrök rendezése



# Beállítások / Miniatur beállítások

**Miniatur beállítások**

**Miniatur minősége**

Újramintavételezés használata átméretezés helyett (lassabb, de jobb minőség)

**Miniatur mérete**

80 x 80 pixel

Kis képek felnagyítása miniatur méretre

**Miniatur megjelenítése**

Keret rajzolása miniaturkhöz

Miniatur háttérszíne:

Ablakháttér színe:

Automatikus görgetés a miniatur generálásakor

Figyelmeztetés nem True Color megjelenítés esetén

Teljes elérési útvonal használata rendezésnél (alkönyvtáraknál)

**Legutóbb használt könyvtárak**

Könyvtárak száma:  (5 és 100 között)

A legutóbb használt könyvtárak listájának törlése

**Miniatur felirata**

Információ megjelenítése egérrávitelnél

\$D\$F \$X  
\$W x \$H pixels  
\$B bpp  
\$S  
\$T  
\$E 36867

\$D = könyvtár, \$F = fájlnev  
\$X = fájlindex,  
\$Ex = EXIF, \$Ix = IPTC ...

**Egyéb**

Általános könyvtárak mutatása (Asztal, Képek, stb.)

Figyelmeztetés ESC-vel történő bezárás előtt



# Kép betöltése IrfanView-ba, képinformációk

Fájl/Open vagy „áthúzás”

Információk: eszközsoron „i” betű:

The screenshot displays the IrfanView application window with a photo of a baby gorilla. The 'IrfanView - Képinformáció' (Image Information) dialog box is open, showing the following details:

- Fájlnév: N10.09.03E1051A0.JPG
- Mappa: D:\ATTILA DOKUMENTUMAI\2010\Fotó
- Teljes elérési út: D:\ATTILA DOKUMENTUMAI\2010\Fotó
- Tömörítés: JPEG
- Felbontás: 300 x 300 DPI
- Eredeti méret: 797 x 1200 pixel (2.3)
- Jelenlegi méret: 797 x 1200 pixel (2.3)
- Nyomatási méret: 6.7 x 10.2 cm; 2.7 x 4.0 inches
- Eredeti színek: 16,7 millió (24 BitsPerPixel)
- Jelenlegi színek: 16,7 millió (24 BitsPerPixel)
- Számolt színek: 134415  Számláló be
- Szükséges tárhely: 230.36 KB (235 887 Bytes)
- Szükséges RAM: 2.74 MB (2 870 440 Bytes)
- Jelenlegi mappaindex: 25 / 58
- Dátum/Időpont: 2010. 09. 03. / 21:58:18
- Betöltés-ido: 47 ezredmásodperc

The 'EXIF adatok\*' (EXIF data) button is highlighted with a red circle. The 'EXIF Info' dialog box is also open, displaying the following EXIF data:

EXIF Tag	Value
Filename	N10.09.03E1051A0.JPG
Make	NIKON CORPORATION
Model	NIKON D90
Orientation	Top left
XResolution	300.00
YResolution	300.00
ResolutionUnit	Inch
Software	ViewNX 2.0.W
DateTime	2010:09:03 21:58:14
YCbCrPositioning	Centered
ReferenceBlackWhite	0
ExifOffset	286
ExposureTime	1/400.0 seconds
FNumber	5.30
ExposureProgram	Normal program
ISOSpeedRatings	400
ExifVersion	0220
DateTimeOriginal	2010:09:03 13:09:01
DateTimeDigitized	2010:09:03 13:09:01
ComponentsConfiguration	YCbCr
ExposureBiasValue	0.00
MaxApertureValue	F 5.46
MeteringMode	Multi-segment
LightSource	Auto
Flash	Not fired
FocalLength	230.00 mm
UserComment	
SubsecTime	00
SubsecTimeOriginal	00
SubsecTimeDigitized	00
FlashPixVersion	0100
ColorSpace	! Unknown (0xFFFFFFFF)

The 'Munkakepek' (My Recent Places) window is also visible, showing a list of folders and a preview of the current image. The status bar at the bottom of IrfanView shows: 797 x 1200 x 24 BPP | 25/58 | 53 % | 230.36 KB / 2.74 MB | 2010. 09. 03. / 21:58:18.