

5. feladat

Géprajz

c. tárgyból

nappali tagozatú gépészmérnök hallgatóknak

Csavarkötés

(formátum: A4, kihúzás: ceruzával fehér műszaki rajzlapon)

A mintalapnak megfelelően két lemezt kell összekötni hatlapfejű csavarral, hatlapú anyával és rugós alátéttel. Mindenki más és más adatokkal oldja meg a feladatot az alábbi 1. táblázatnak megfelelően. Az egyik kép elkészítése kötelezően órai munka.

Az órai munkát a gyakorlatvezető kézjeggyel és dátummal igazolja a rajzon. Csak az aláírt rajz vihető haza, ahol a további munka elvégezhető.

Ssz.	Csavar mérete	Lemez vastagsága [mm]
1	M16	18
2	M20	20
3	M24	25
4	M16	20
5	M20	22
6	M24	26
7	M16	22
8	M20	24
9	M24	28
10	M16	24
11	M20	26
12	M24	30
13	M16	26
14	M20	28
15	M24	32

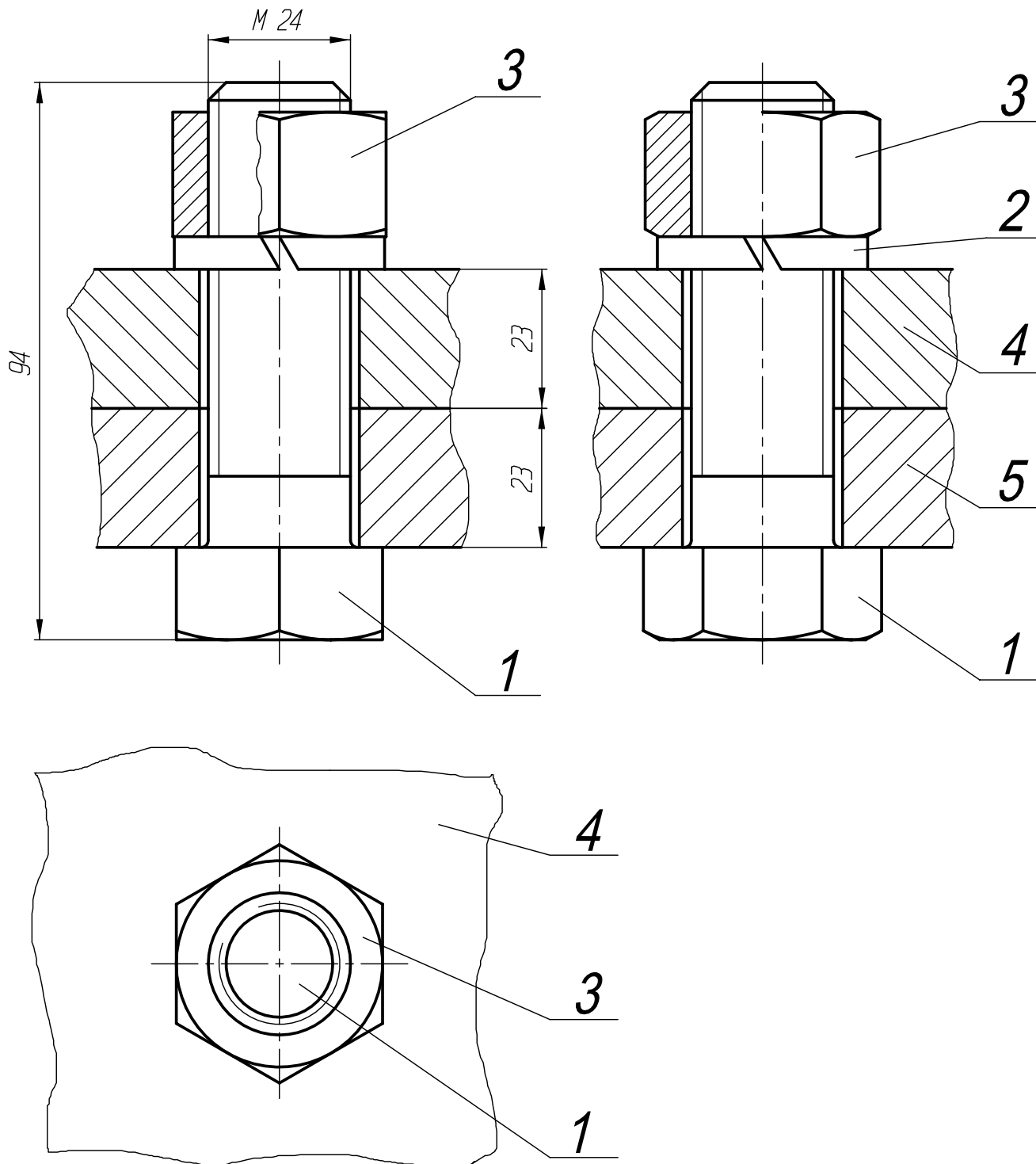
Ssz.	Csavar mérete	Lemez vastagsága [mm]
16	M16	28
17	M20	30
18	M24	35
19	M16	30
20	M20	32
21	M24	36
22	M16	32
23	M20	34
24	M24	38
25	M16	34
26	M20	36
27	M24	40
28	M16	36
29	M20	38
30	M24	42

1. táblázat

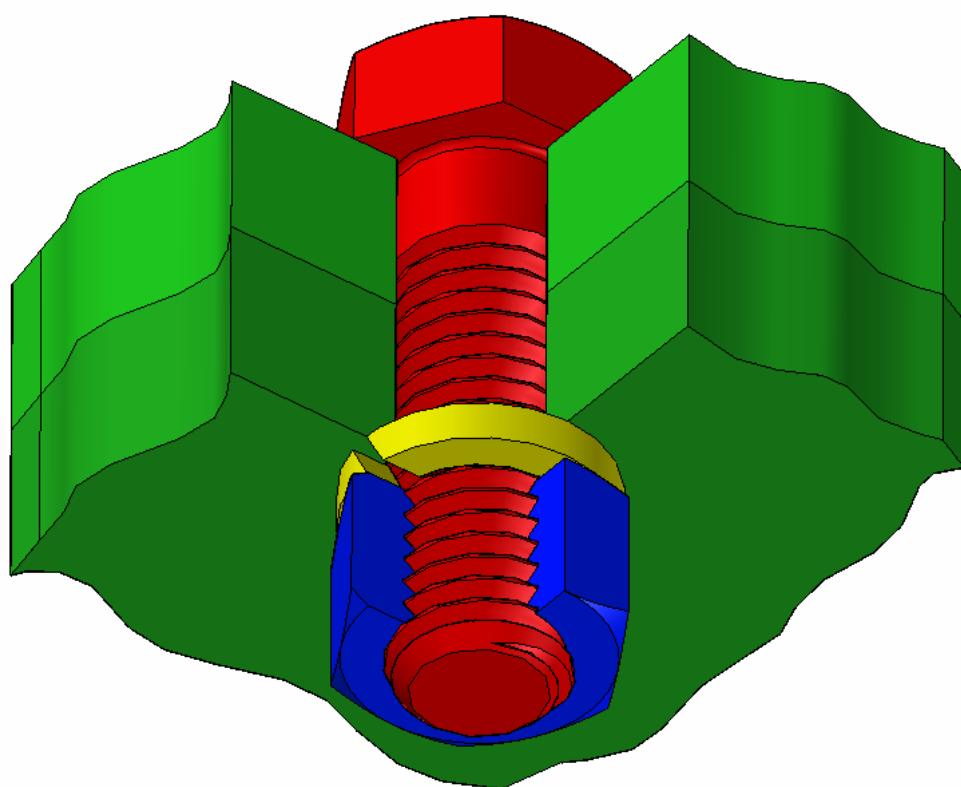
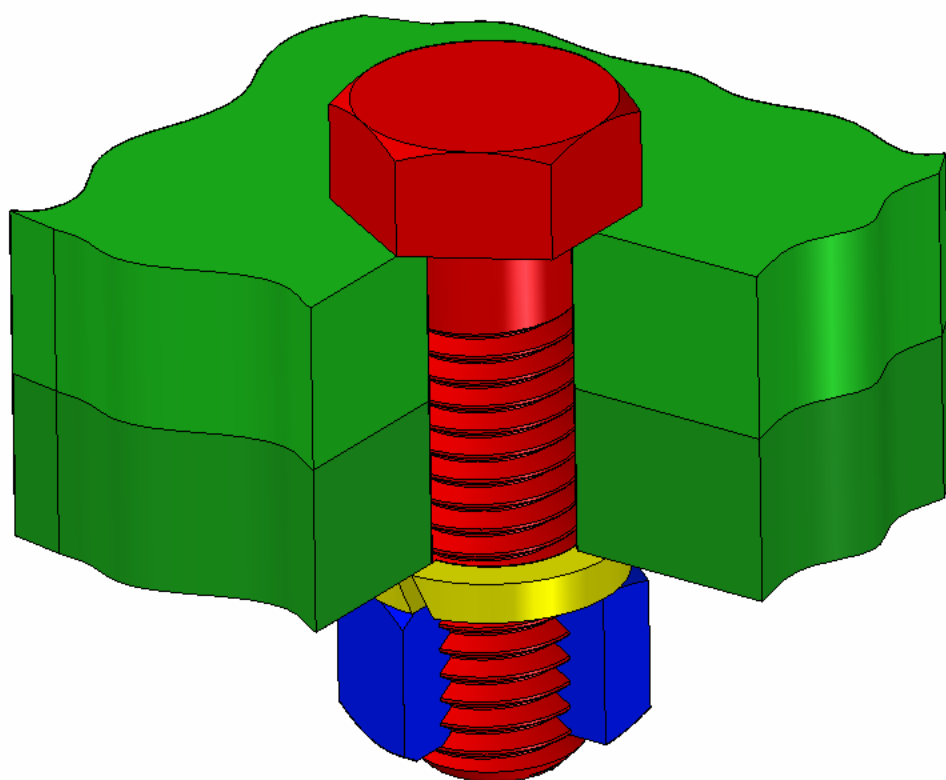
Beadási határidő: 9. hét gyakorlati óra eleje

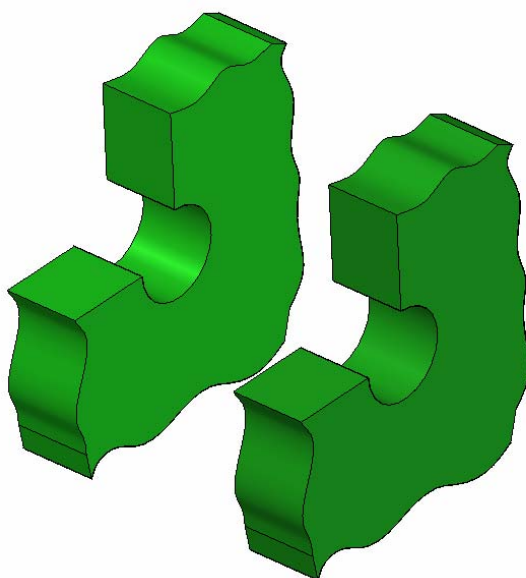
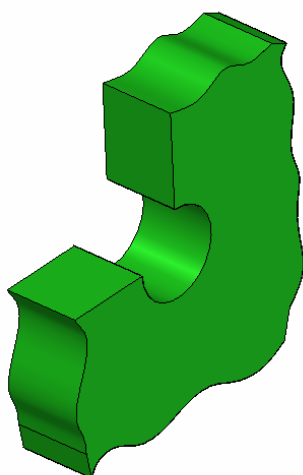
Bihari Zoltán
egyetemi adjunktus
tárgyfelelős

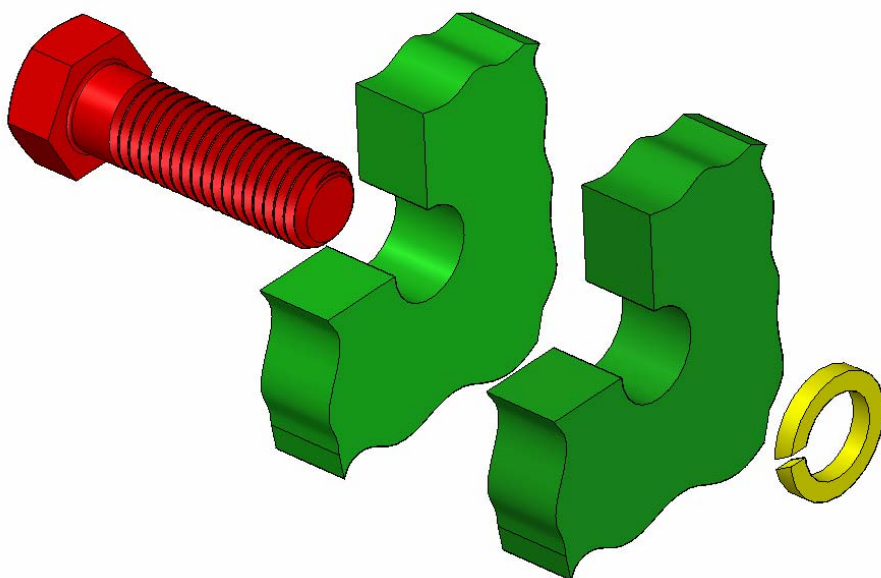
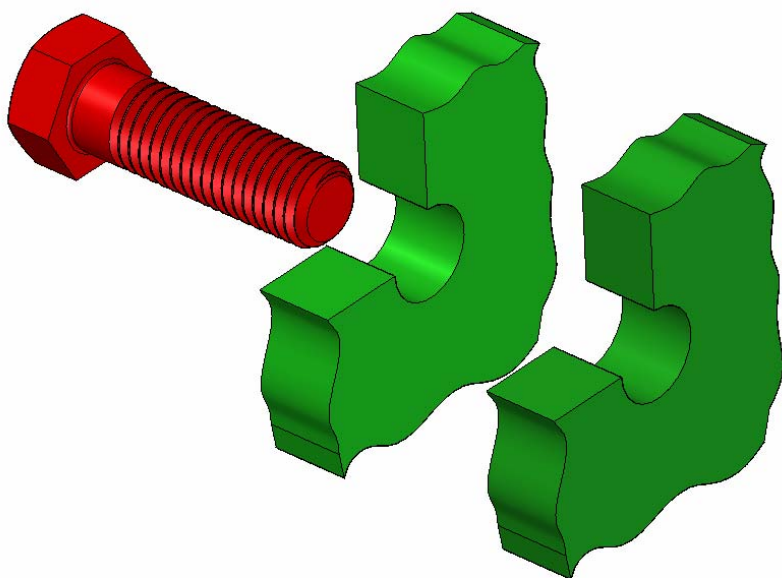
Dr. Szente József
egyetemi docens
tárgyelőadó

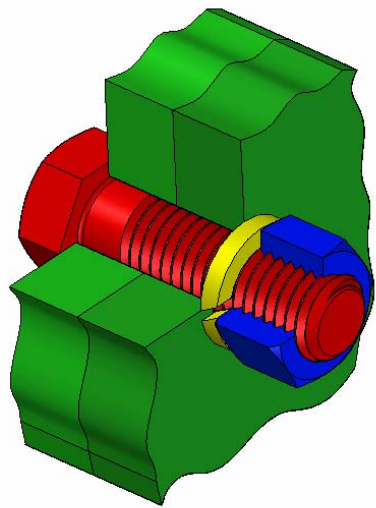
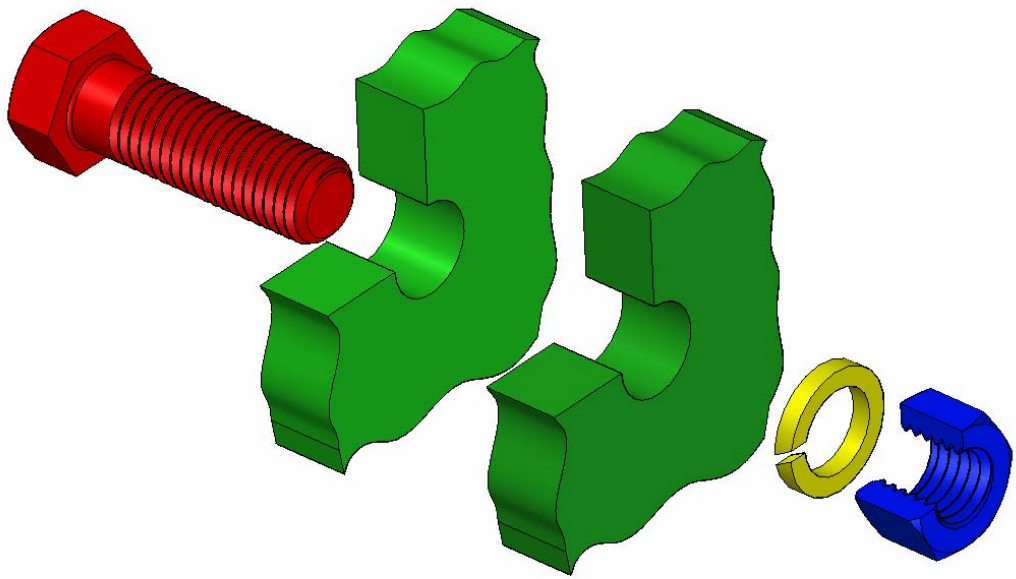


5	1	Lemez 2		-	Fe 275 B	-	-	
4	1	Lemez 1		-	Fe 275 B	-	-	
3	1	Hatlapú csavaranya		MSZ 2260-83	5.6			
2	1	Rugós alátét		MSZ 2665-80	38 S			
1	1	Hatlapfejű csavar		MSZ 2461-85	5.6			
Tétel-szám	Db	Megnevezés	Méret	Rajzsám v. szabványszám	Anyag	Db tömeg	Össz tömeg	Megjegyzés
Tankör:	Neptun: ABC123		Anyag:	Tömeg:	Tárgy:	M. arány:	Rajzsám:	
G1BG1	Név: Bihari Zoltán				Csavarkötés	M 1:1	G-2007-5	

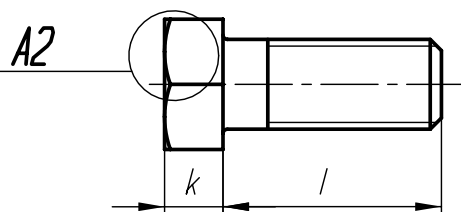
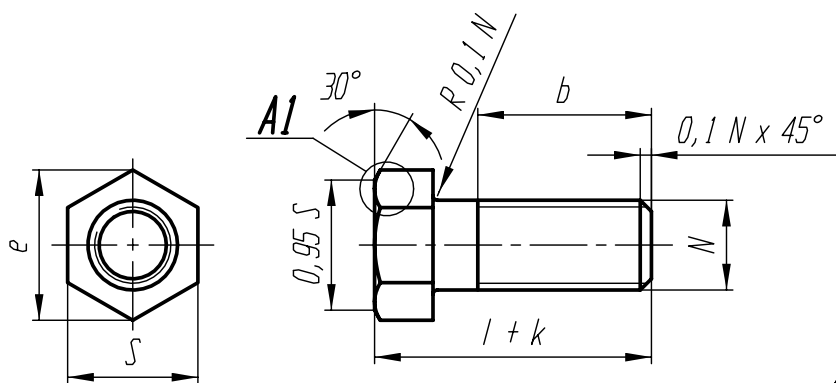
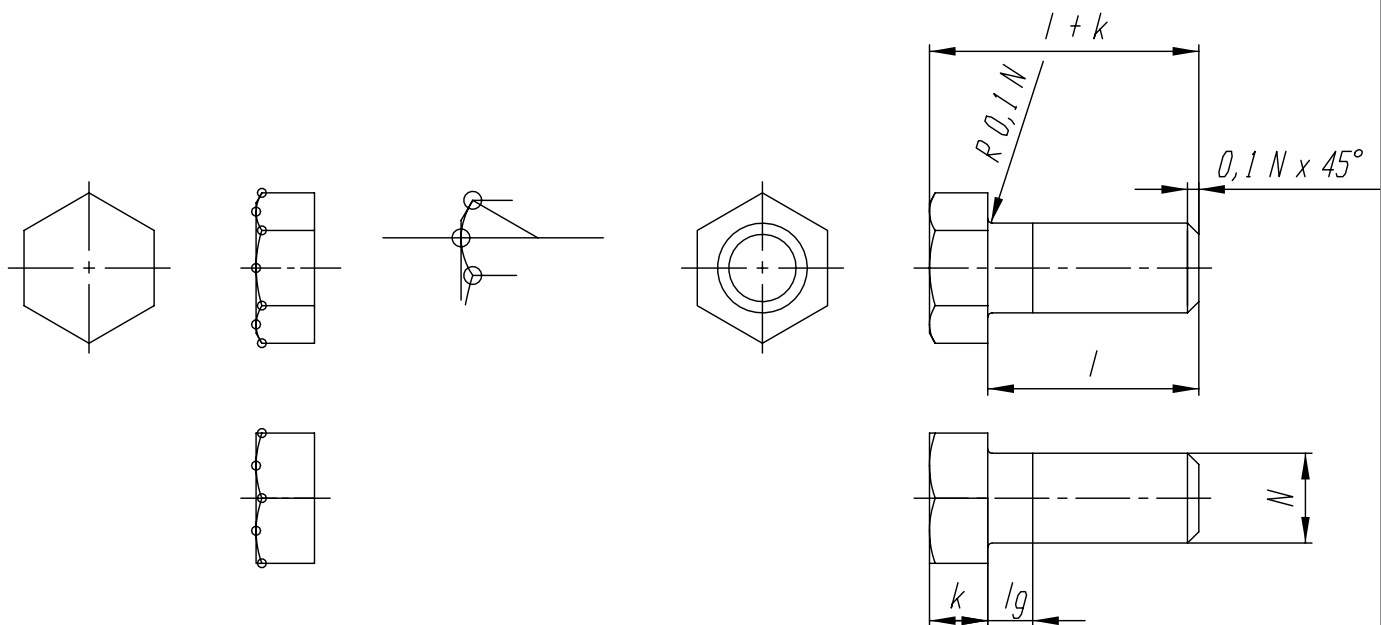
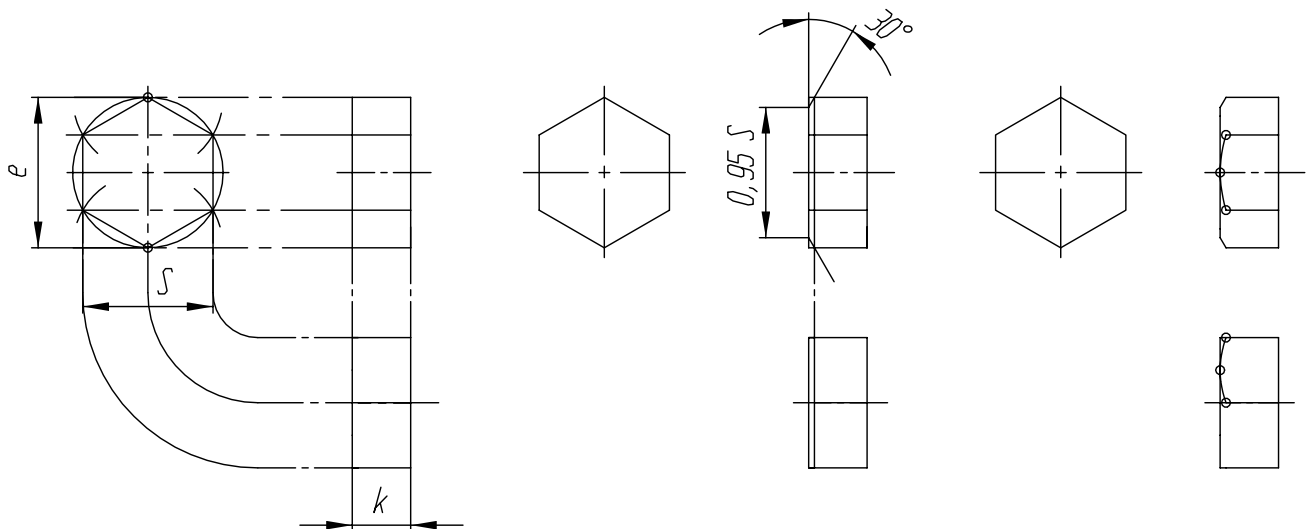








Hatlapfejű csavar szerkesztése



A1
M 5 : 1

A2
M 5 : 1

