



Bev. a mikroc.

Szelogy Dersche' di. -> Korgazdasagtan alapjai I.

(Bev. a mikroc.)

A korgazdasagtan az emberetek a természetben az elosztásban a csacsen es a jogy-ban felmeruo döntesei alattativaloval es e döntesek talis -o, gard -o kov-vel fogl.

Korgazdasagtan

|

Elméleti kt.

Alkalmazott kt.

- Mikroök.
- Makroök.
- Nemzetköz kt.

- Vállalatgazdasagtan
- Vállalati pénzügyek
- Marketing, stb.

A mikro jókustásban a gard -o szerepek az egyenlo dönteshordiz -> Pl: házet, váll. ill. évek uselkedese jellemző gard -o reakció.

A makro. ↓ aggregált mutatók al. elemu a gard. teljesítményet, állapota, fejlőd. tendenciát. Pl. GDP, munkan. latta

A talis -ak ngy ngyt ngy szembenetek a stükösseg problematival, amu vállastatistika kenysewte. A kt. a döntesek es lak -ok tudománya, kalattorott lehetosegek utalgaban.

A kt. arakat a bonpolut foly -okat utegg, melyek során a talis. a stükös előfordulást

az emberek stárs. kvel - het felh. és a megtermelt javakat elosztja.

A termelés végső célja a fogyasztó stárs. kvel. azaz a fogyasztás. (2)

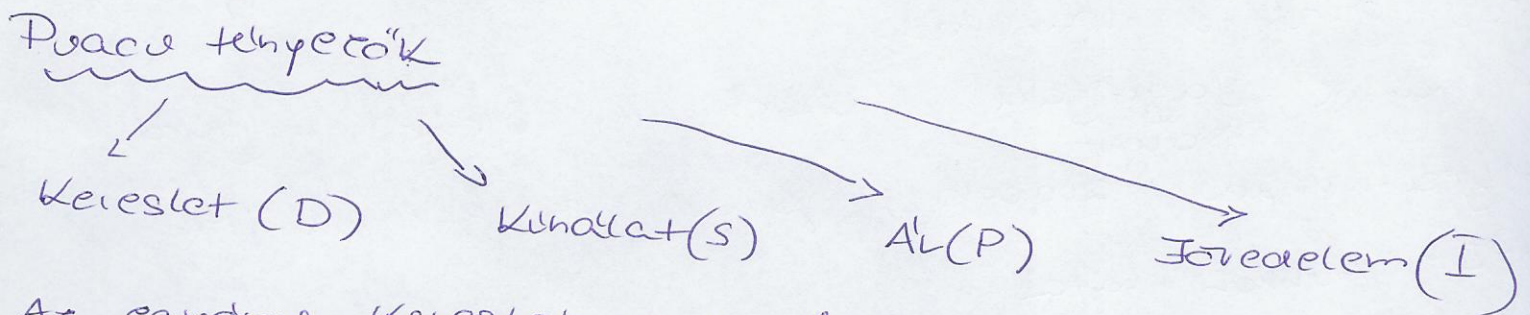
Mivel a termelés és fogyasztás strukturája a legutóbbi esetben csak egybe, stárs. van elosztás és cselekvésmatódia, melyek során a termékeket el kell juttatni a termelőtől a fogyasztóig.

Gazd-ság : ~ vállalkozás minden olyan cselekvés v. cselekedet, amely ^{gazd-s} jövedelmek elérésére v. hasznos el-ek elkészítésére irányul.

A fogyasztói piacnak lényege, h. stárségleknek max. kvel. -re törekvés, ezért jövedelmek legjobban felh - aként, azaz a javakat stárs be, amelyeket ~~fontosabbak~~ ^{hasznosabbak} v. másoknak.

Az üzlet v. váll-ság lac. lényege a profit maximálralása.

A piac a pot. eladók és vevők tal-s stárs, ahol előre ismert stárs. -ok alapján bonyolultan le tárgyalóvadászat.



Az egyéni kereslet azt fejezi ki, h. egy fogyasztó hajlandó és képes milyen termékből v. szolgáltatásból mennyit megvásárolni.

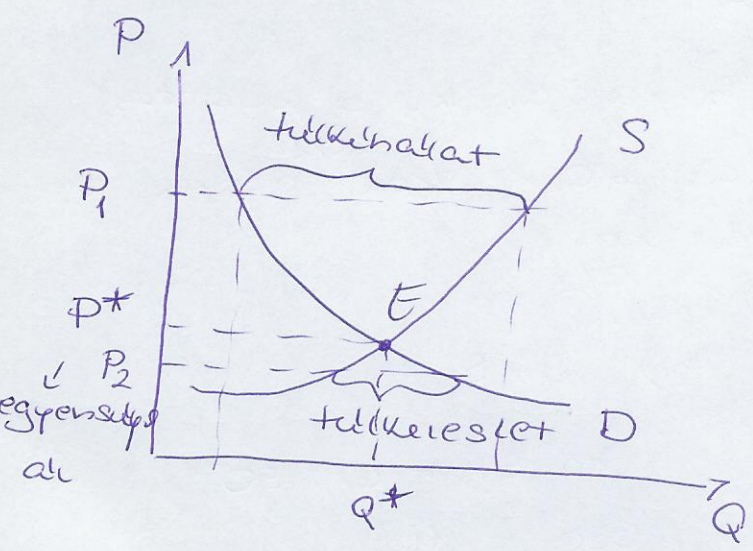
Az egyéni kínálat azt jelenti, h. egy cég hajl. és képes milyen v. stárs. előállításra.

A piaci kereslet másképp nem 1-1 fogyasztó ~~egyed~~ lehetőségeit figy. ki, hanem adott árú mennyiségű "szociálható" fogyasztóinak végsőét összeadva.

A piaci kínálat: az adott termék mennyiségű termelőinek lehetséges termelésait, azaz az egyéni kínálatok összegét, jelenti. Ipaidó kínálatnak vs. há.

Keresletű fig. adott termék jelzőkép. Keresletű- nek mennyiségét figy. ki a termék árának fü. ellen. A keres. fü. negatív meredekségű, azaz növekvő árhoz \rightarrow csökks. Keresletmennyiség csökkenő " " \rightarrow nőv. " " " "

A kínálatű fü. azt figy. ki, hogy milyen menny.-et kínálnak a termelők kül. árak mellett. Posztív meredekségű " " az ár \rightarrow nő" a kínálat, mert a magasabb ^{eladási} ~~termelési~~ ár ösztönít a termelőket a kínálat növekedésére.



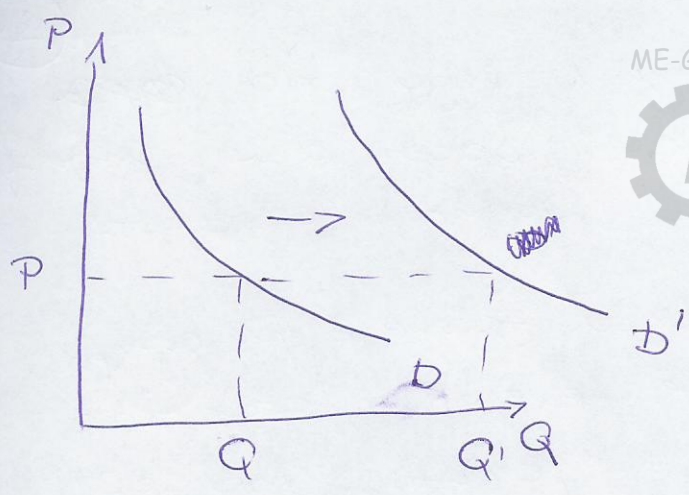
- Marshall-kereslet
- E: egyensúlyi pont
- P*: egy. ár
- Q*: egy. kereslet-kínálat

A keresletű fü. adott jö. esetben mutatja a keresletet.

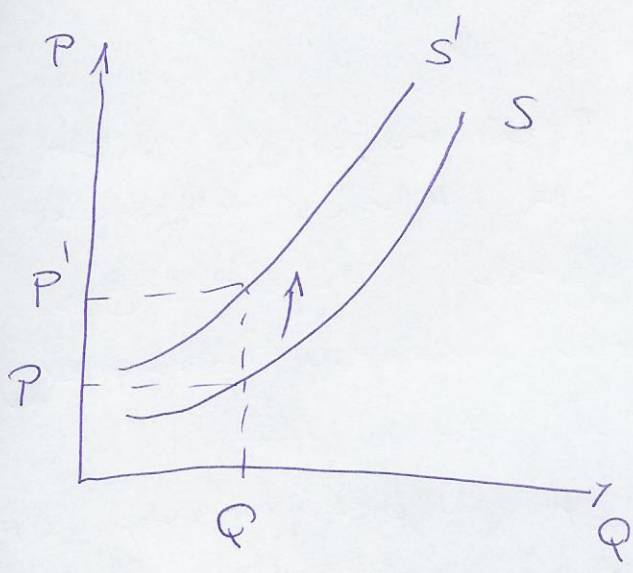




Ha csökk. a kereslet.
báha töltődik.



Ha a term. kfg. nö-
feljellel töltődik a
keresletet is.



D = 500 - 5P
S = 6P - 50

- a.) Állítsa a piacot
- b.) $P^*, Q^* = ?$
- c.) Milyen helyzet al. kv a piacos
ha az ár 20% - kal ^{C/1} csökk. ol.
20% - kal ^{C/2} nö.

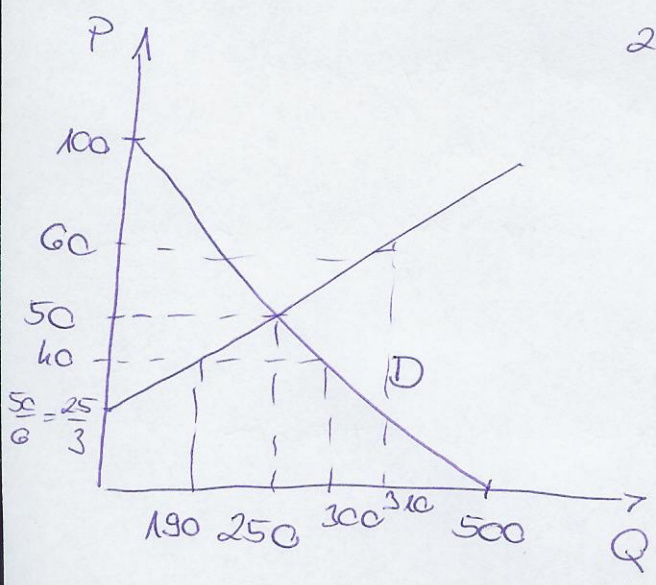
b.) D = S

500 - 5P = 6P - 50

550 = 11P

$P^* = 50$

$Q^* = 250$



C/1.) $P_1 = 50 \cdot 0,8 = 40$



$D(40) = 500 - 5 \cdot 40 = 300$
 $S(40) = 6 \cdot 40 - 50 = 190$

telkezeslet = 300 - 190 = 110

C/2.)

$P = 50 \cdot 1,2 = 60$

$D(60) = 500 - 5 \cdot 60 = 200$
 $S(60) = 6 \cdot 60 - 50 = 310$

telkezeslet = 310 - 200 = 110

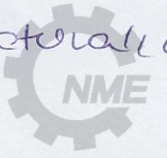
Fogyasztó magatart. és kezeslet:

A munkaadó utasít. -ok 1. számú szerepe a fogyasztó.
A fogy. lehet 1 személy v. házt, v. emberek
amely csoportja, szervezet, amely végso" fogyasztó
célszerű szeret be jöveket, stolg.-okat.

A gazd. legk. fogy.-o' egysége a házt. -> Akhat 1
v. több személyből -> Ezek a személyek együtt
gazdálkodnak. Szerepe: a gazdaltan:

- 1.) A megtermelt javak és stolg. végso" fogyasztó
- 2.) Munkaadót biztosítja a gazd. Számára
- 3.) Megtakarításra hitelesít. a gazd. - " -
- 4.) Termelő" te-et és végso" pl. házmunka

A fogy.-o' döntéseit materialis teljesítők stúks.
és jöv.



A fogyn. - o' cejja a haszon max.

A hasznosság közg. v. tartalma az a kivégzés elvett, amelyet a fogyn. - o' amely jószág (termék) v. szolgáltatás elfogyasztása során nyere. Jele: U (utolsó)

A fogyn. - o' hasznosság v. sz. - nek módosul.

- 1.) Kivétel módos.
- 2.) Alapvetés módos.

A haszn. kiad megközelítése; felt., h. a fogyn. - o' a haszn. - o' képes méne, t. sz. - o' kkel meg.

A haszn. ennek alapján összehasonlítható. és az egyik jószág haszn. - a nem függ a másik jósz. elfogyasztott mennyiségétől.

Összehasonl. (teljes haszn.) Jele: (TU)

1 adott jószág menny. elfogy. - o' sz. - o' kkel összes kivégzés elvett. A teljes haszn. max. - o' teljes sége pontnak nev.

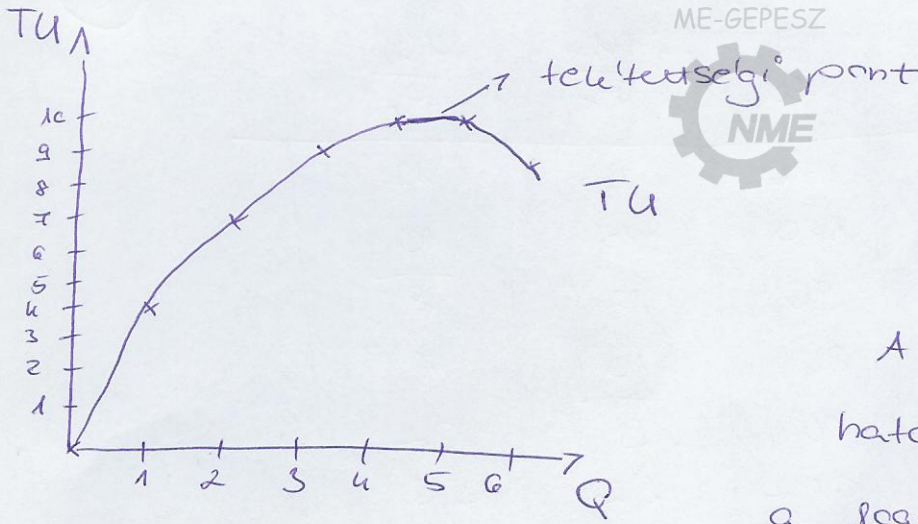
Hatalhaszn. (MU) : mennyivel nő a teljes haszn. az elfogy. menny. 1 egységének nőv. hatására.

$$MU_x = \frac{\text{a teljes haszn. változása}}{\text{az x fogyasztásának történet változása}} = \frac{\Delta TU_x}{\Delta x}$$

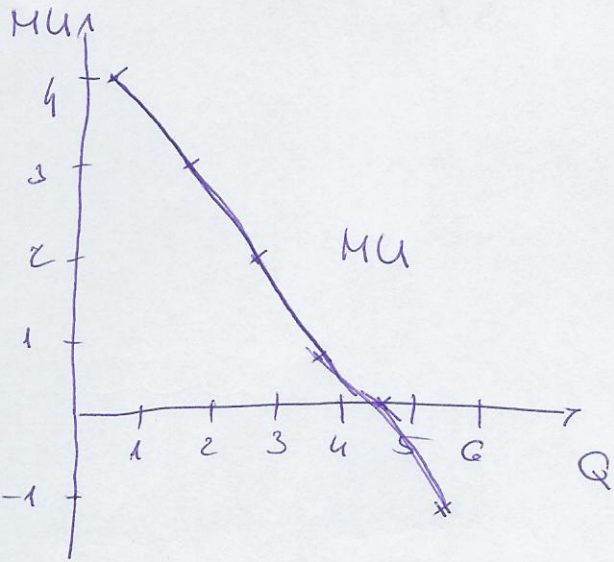
Példa:

Q	TU	MU
0	0	-
1	4	4
2	7	3
3	9	2
4	10	1
5	10	0
6	9	-1





A Példa alapján látható, hogy az összehasonlítás fogyasztás emelkedésével "a teljesítményi pontig", de csökkenő ütemben -> a hatékonyság csökken. Csökkenő hatékonyság elve
U. Gossen I. t. - e



összehasonlítás max. teljesítményi pontok esetében -> a fogyasztás növekedésével növekvő összehasonlítások növekedésével, ameddig a nyert haszon > feladott haszon. Opt. helyzetben a nyert haszon és a feladott haszon kiegyenlítődnek. -> Előnykiegyenlítődés elve.

A pénz bekapcsolásával a fogyasztás egyenlő helyzetet a következő hat. mag: a fogyasztás akkor kötött el opt. jöv. et, ~~amikor~~ ha az utolsó pénzegység által nyert "hatékonyság", amely kumulatív vonatkozásban arányos.

$$\frac{MU_x}{P_x} = \frac{MU_y}{P_y} = \frac{MU_z}{P_z} \dots$$

Gossen II. t. - e

Db	TU_x	TU_y	MU_x	MU_y	$\frac{MU_x}{P_x}$	$\frac{MU_y}{P_y}$
1	152	156	152	156	19	13
2	272	276	120	120	15	10
3	368	378	96	96	12	8
4	448	456	80	84	10	7
5	520	530,4	72	74,4	9	6,2
6	586,6	597,6	65,6	67,2	8,2	5,6
7	646,4	658,8	60,8	61,2	7,7	5,1

$P_x = 8 \quad P_y = 12 \quad I = 56$

opt. $4x$ és $2y$
 $4 \cdot 8 + 2 \cdot 12 = 56$

$U = 10x^2y$

$MU_x = 20xy$

$MU_y = 10x^2$

$I = 1000$

~~max~~ $x_{max} = 250$

$y_{max} = 125$

Hat. meg az optimális fogyasztást és annak változását, ha a jóv. 2x-esre nő, és P_y 1,5x-esre nő.

Megoldás: $P_x = \frac{1000}{250} = 4$; $P_y = \frac{1000}{125} = 8$

$\frac{MU_x}{P_x} = \frac{MU_y}{P_y} : \frac{20xy}{4} = \frac{10x^2}{8} \quad / \cdot x$

$4y = x$

$I = P_x \cdot x + P_y \cdot y : 1000 = 4x + 8y$

$1000 = 4 \cdot 4y + 8y \rightarrow y_0 = 61,67 \Rightarrow x_0 = 166,6$

b.) $I' = 2000$

$P_y' = 12$



$$\frac{20x + y}{4} = \frac{10x^2}{12}$$

$$6y = x$$

$$2000 = 4x + 12y$$

$$2000 = 4 \cdot 6 + 12y$$

$$x_1 = \underline{\underline{333,3}}$$

$$y_1 = \underline{\underline{55,56}}$$

Haszn. oldalnakis megközelítése

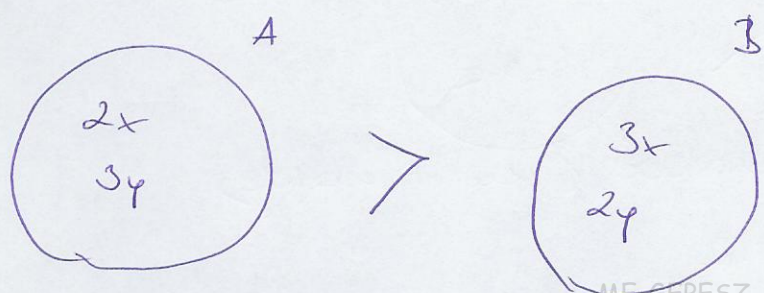
Levegő: a fogyasztó két jószágkombinációt, jószágkosarat fogyaszt, és a fogyasztó érték a j. komb. Solva tudja lefedni a szűkít, h. azok számára nekkelé szükségvel. jelentenek. →

Preferenciarendezés

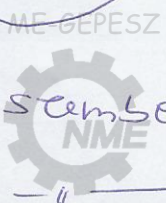
- preferált
- diszpreferált

- kombinációk között a jószágkosarak (arcsos hasznosságok)

PL:



"A" preferált "B"-vel szemben.
 "B" diszprefer. "A"-val



Preferenciál. atvonalak:

ME-GEPESZ

10

1.) Teljesség : a fogy-^d amely 2 j: koss-ot össu tudja hasznítani.



2.) Reflexivitás: amely j-kossu legalább olyan jó, mint önmaga $A \geq A$

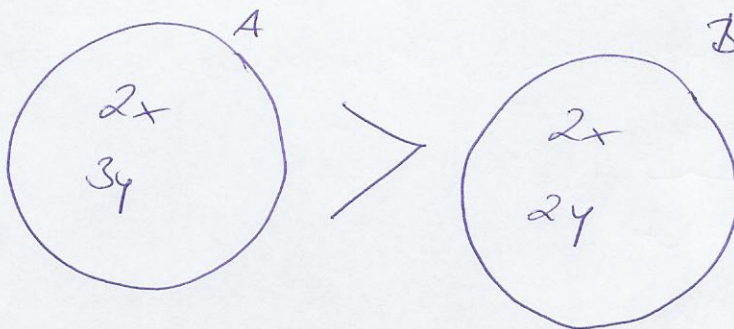
3.) Transitivitás: ha A pref. B-vel szemben v. arányos haszn.

$$A \geq B, B \geq C \Rightarrow A \geq C$$

Feltételek:

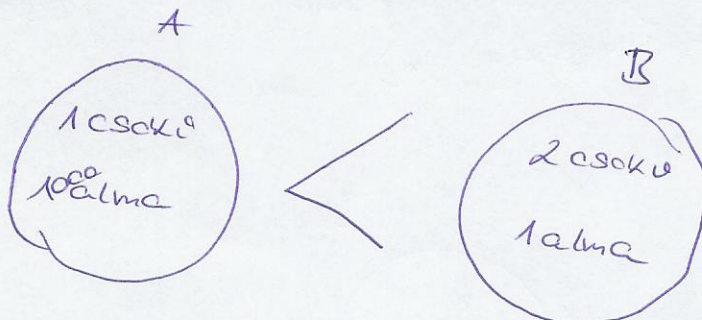
1.) A dominancia elve elvényesül : a fogy-^d a többet preferálja a kevessebbel szemben. Azaz a többet többre eltekeli.

PL:



2.) Lexikografikus rendelés kizárása

DL:



3.) Nem lehetnek externálisa (külső hatás)

4.) Konvexitás elvényesül

A fogy-^d az átlagot pref. a szélsőségekkel szemben.

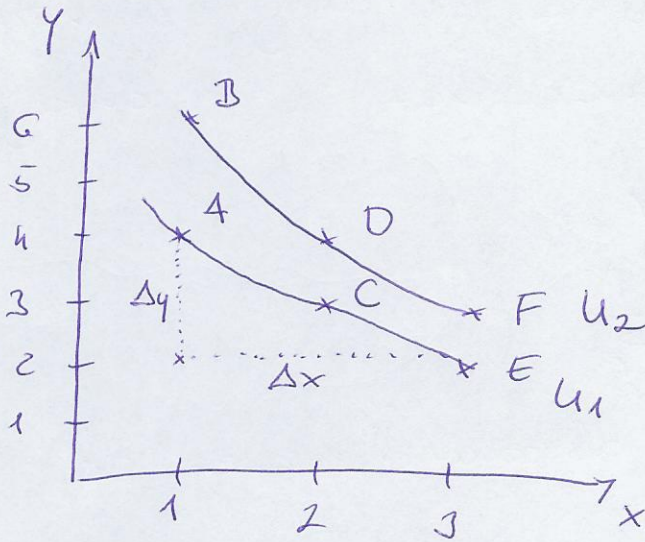
ME-GEPESZ



Kötőösszegű görbe: az az i . kombó-ok összeségét jelöli, amelyek a fogynak és a csomópontok közötti hasznosságok; kötőösszegű skálával melyeket összevon meg.

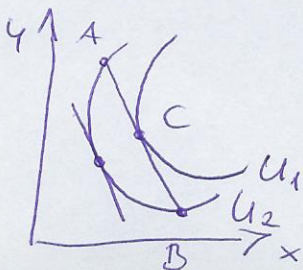
Példa:

Kombó	X	Y	Langsól
A	1	4	1
B	1	6	2
C	2	3	1
D	2	4	2
E	3	2	1
F	3	3	2



Jellemzők:

- negatív meredekségűek
- nem keresztezhetők, nem metszhetők egymással, nem lehetnek közös pontjaik
- az origó felé haladva növekszik a hasznosság, jelent
- konvexek az origó felé nézve



-> konvex

Helyettesítés hataka (MRS)

act az a hely. kv, amely megmutatja, h. a fogyasztó egy bizonyos jószágot egy másik jószág mennyi-vel hajlandó elcsodélna ahhoz, h. az összehasonl. he változzen.

$$MRS \approx \frac{\Delta y}{\Delta x} = \frac{MU_x}{MU_y}$$

A h. hataka a körombosszög görbéhez húzott érintő meredekség abszolút értékben.

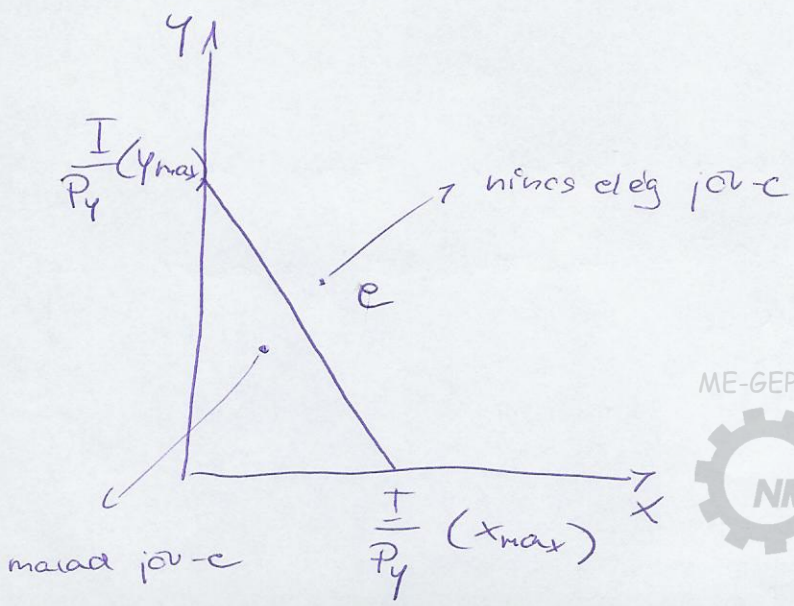
Köztérjelésű egyenes: azon pontok összessége a kétf. jószág telj. h. mellett a jöv. teljes elköltésével megvásárolható j. kombinációkat leíró egyenes.

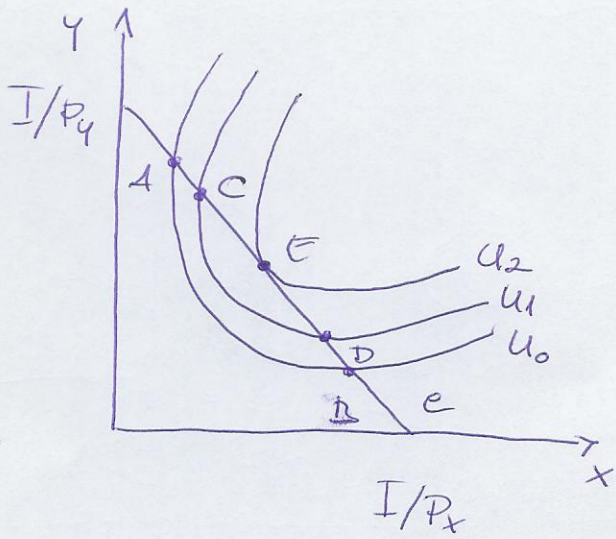
Egyenlete: $I = P_x \cdot x + P_y \cdot y$

$$y = -\frac{P_x}{P_y} \cdot x - \frac{I}{P_y}$$

A ktgv. e. meredeksége abszolút értékben az átlaránytal egyenlő.

(Ktgv. e. köla)





Akkor választott pont.
 a fogyasztó, ha jövedelmét
 úgy költi el, h. az
 adott jövedésszintűről el-
 érhető "legmag. elvart
 köz. gőze elvart" pontjára
 hozható kassza választja

$$\frac{MU_x}{MU_y} = MRS = \frac{P_x}{P_y}$$

$$\frac{MU_x}{P_x} = \frac{MU_y}{P_y}$$

hardbeat33@citromail.hu

