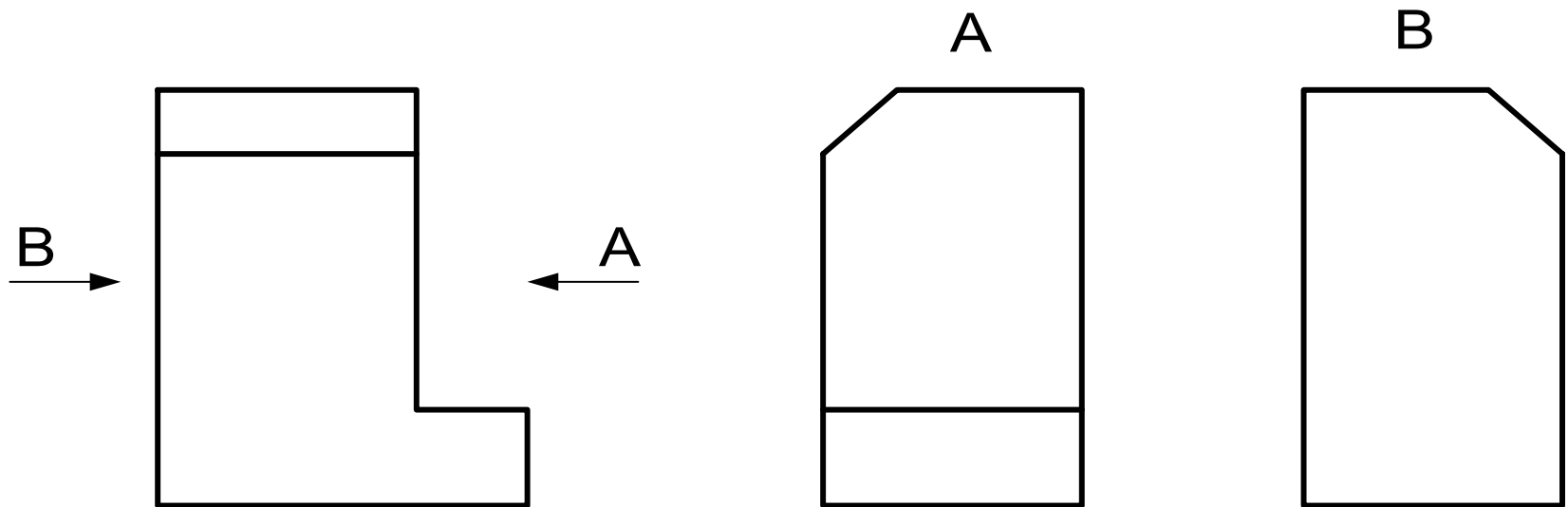


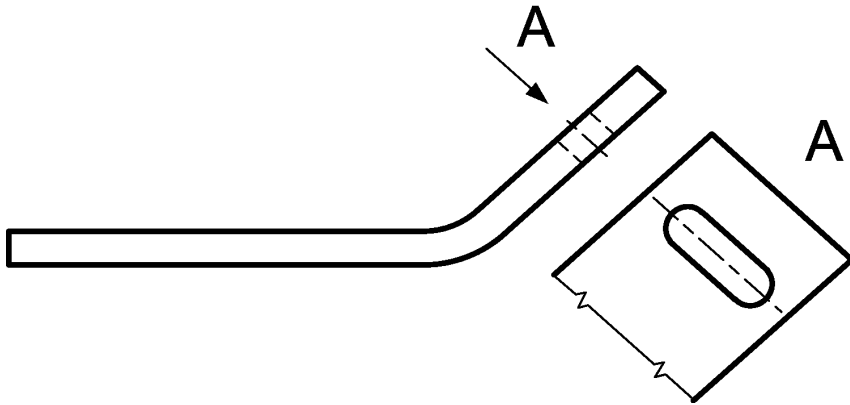
Gépszerkesztés alapjai

Műszaki ábrázolás

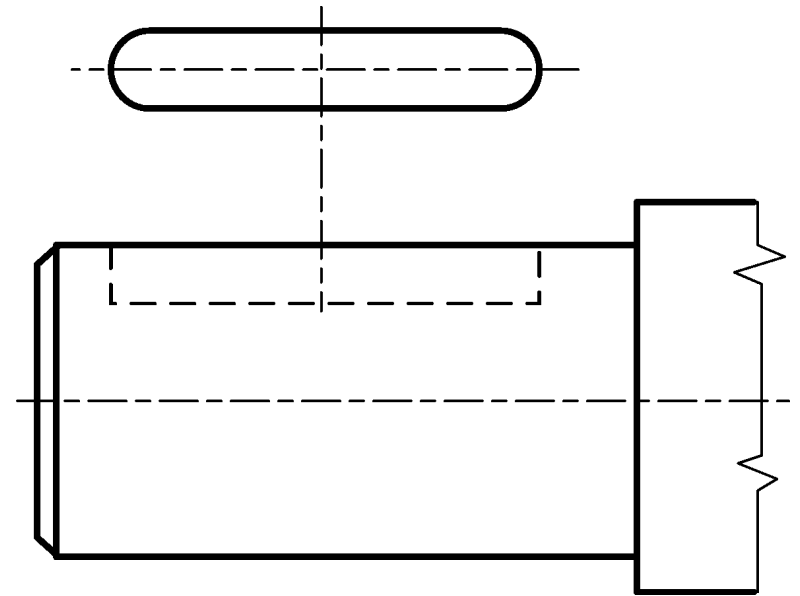
Eltérés a nézetrendtől



Résznézet, helyi nézet

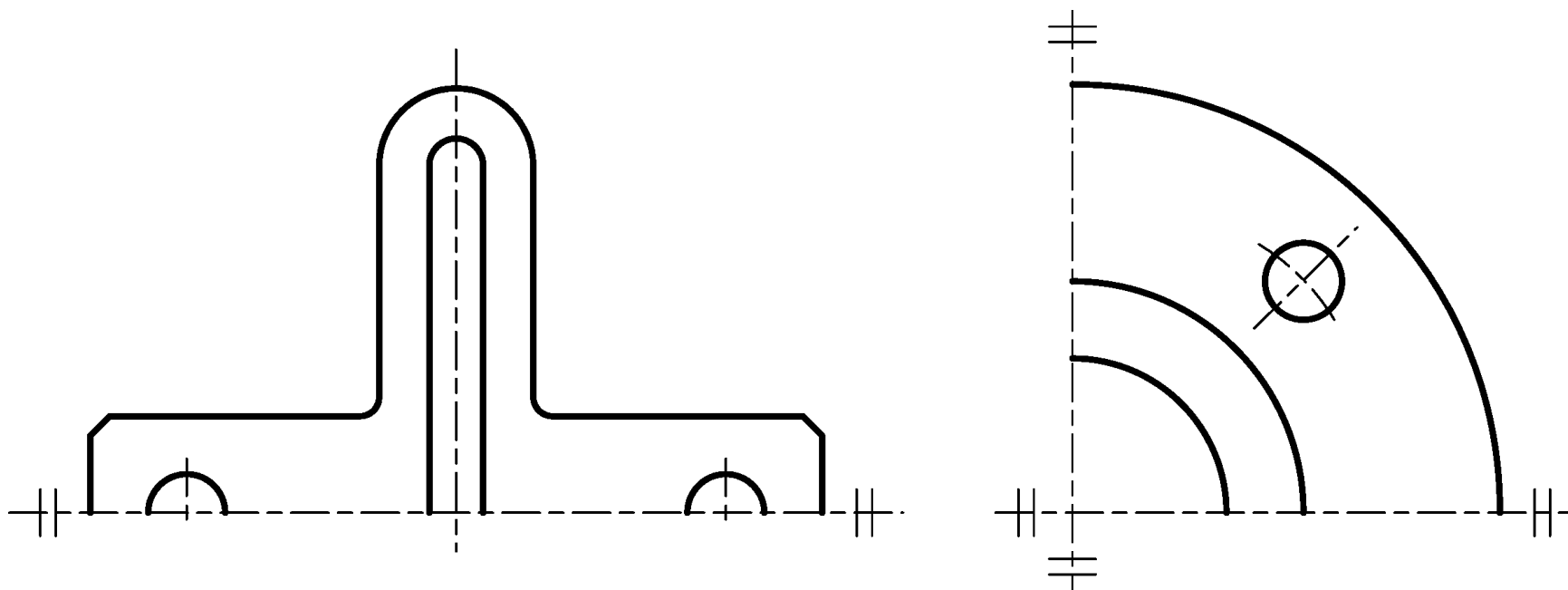


Résznézet, segédnézet

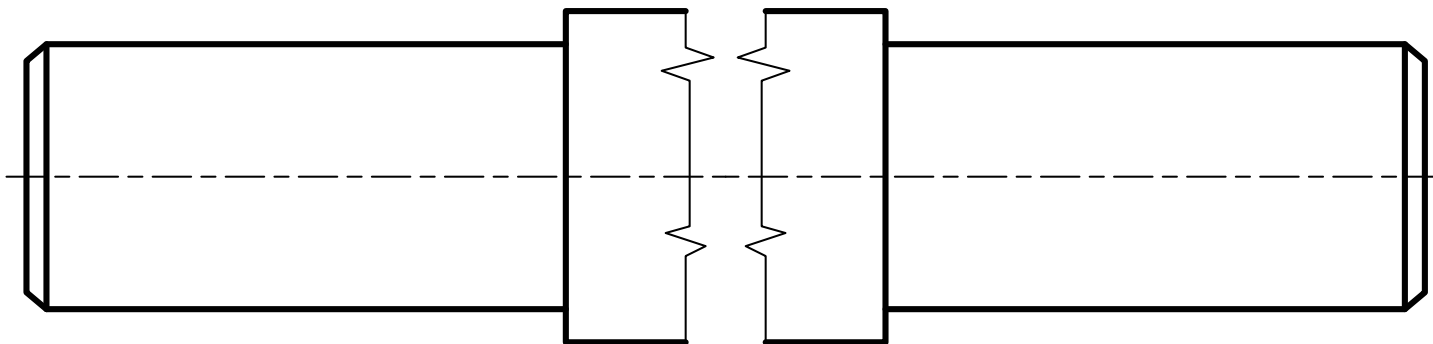


Helyi nézet

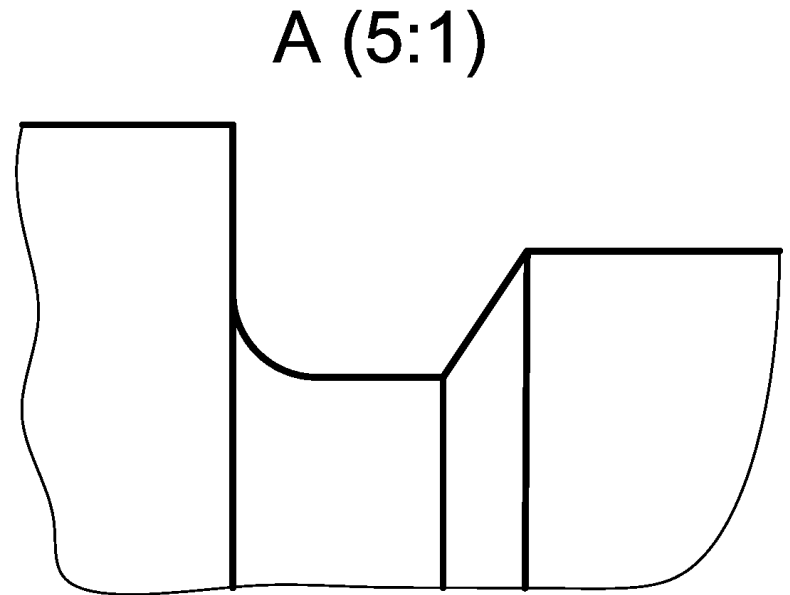
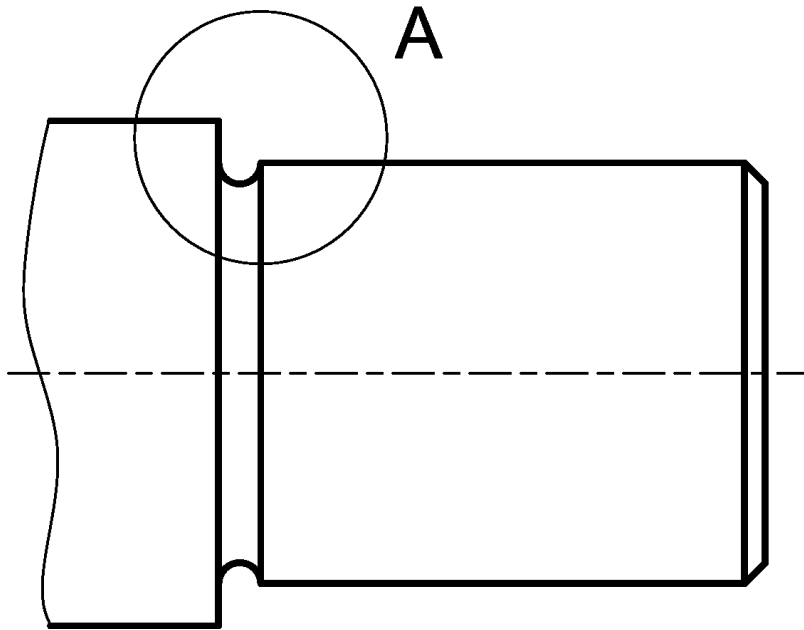
Félnézet



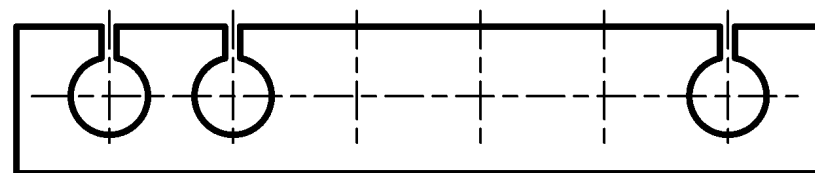
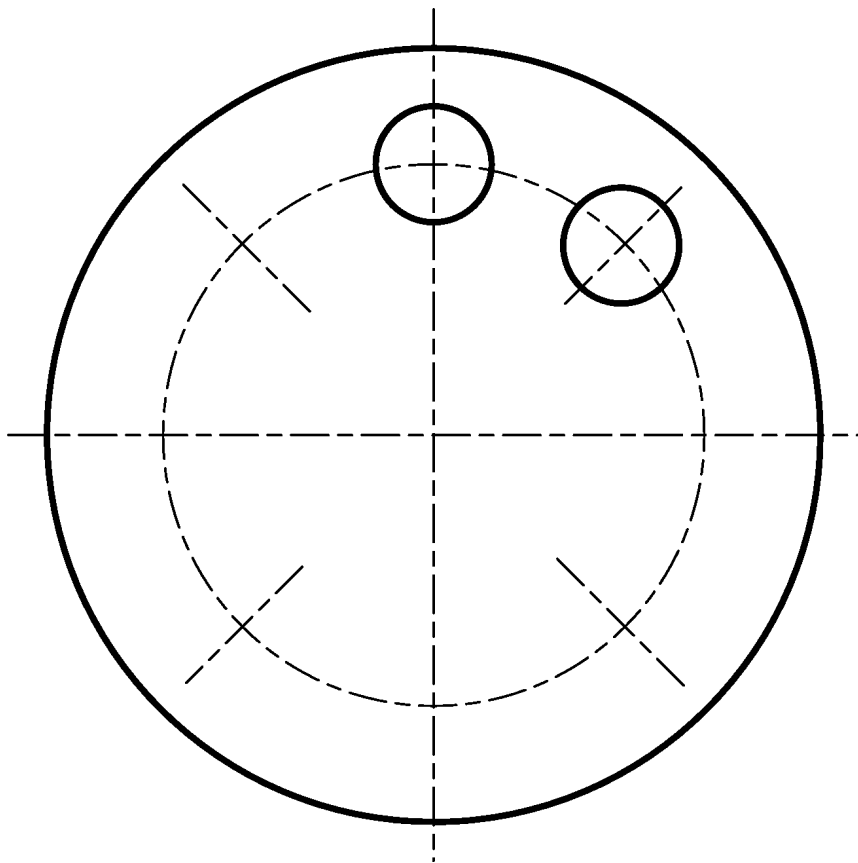
Megszakítás törésvonallal



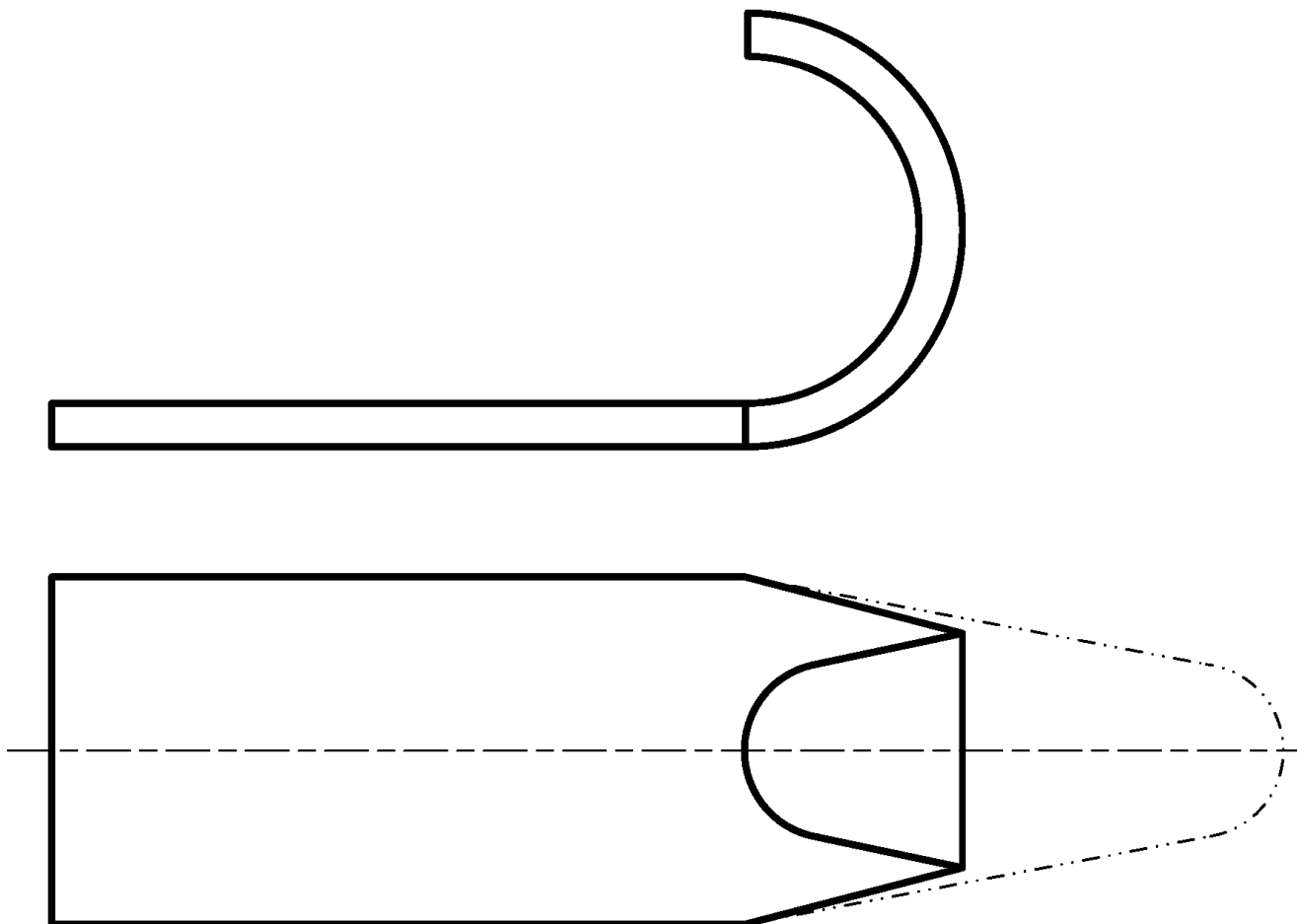
Kiemelt részlet



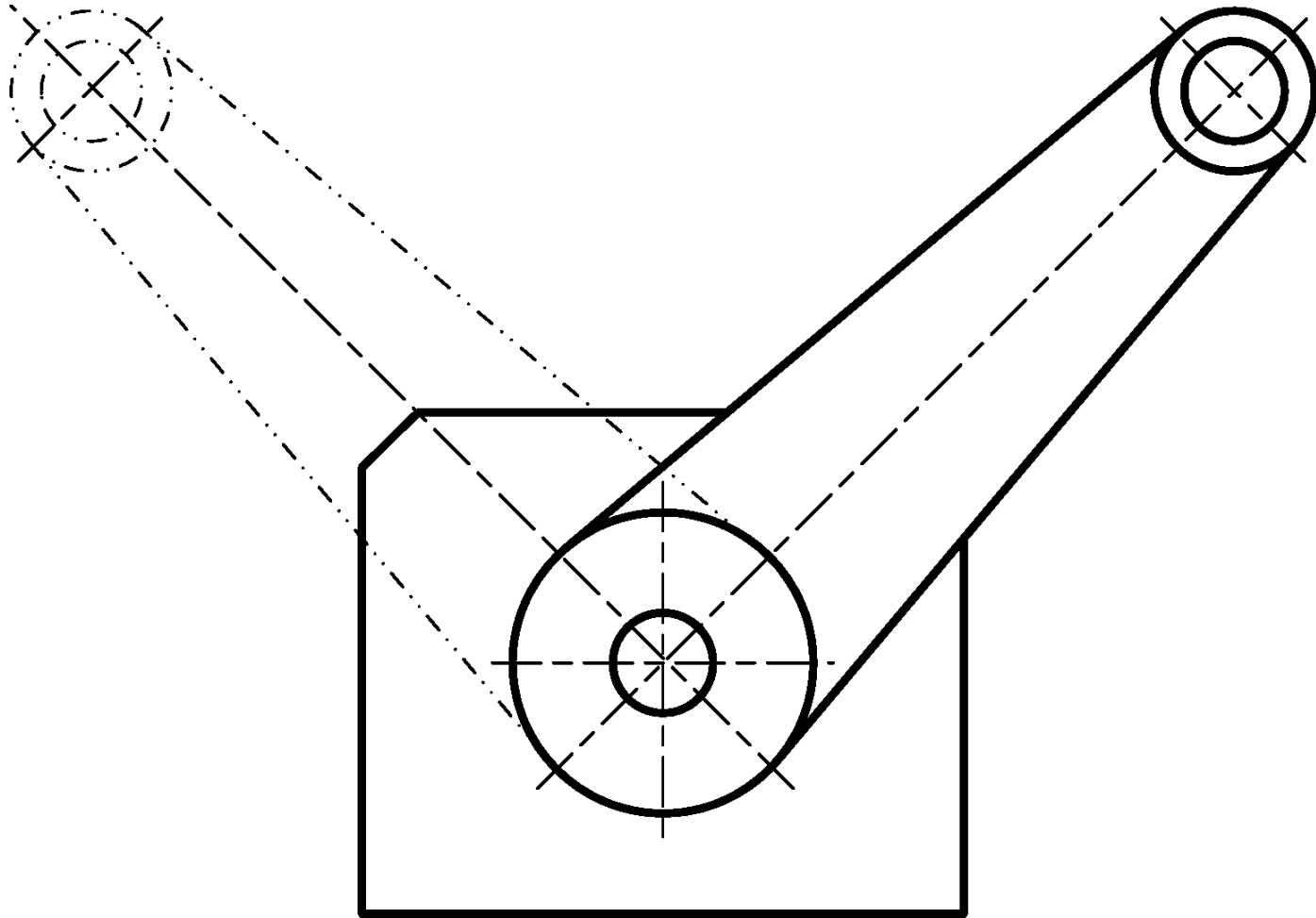
Ismétlődő mintázat



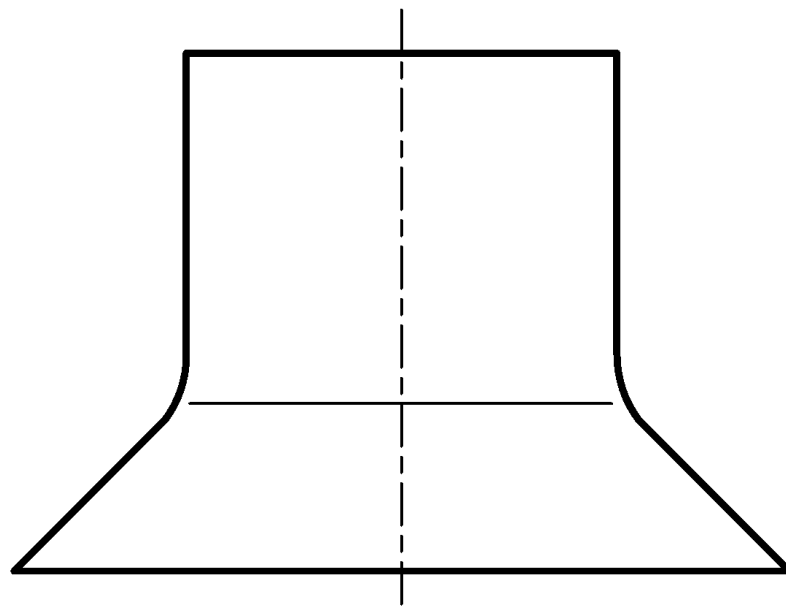
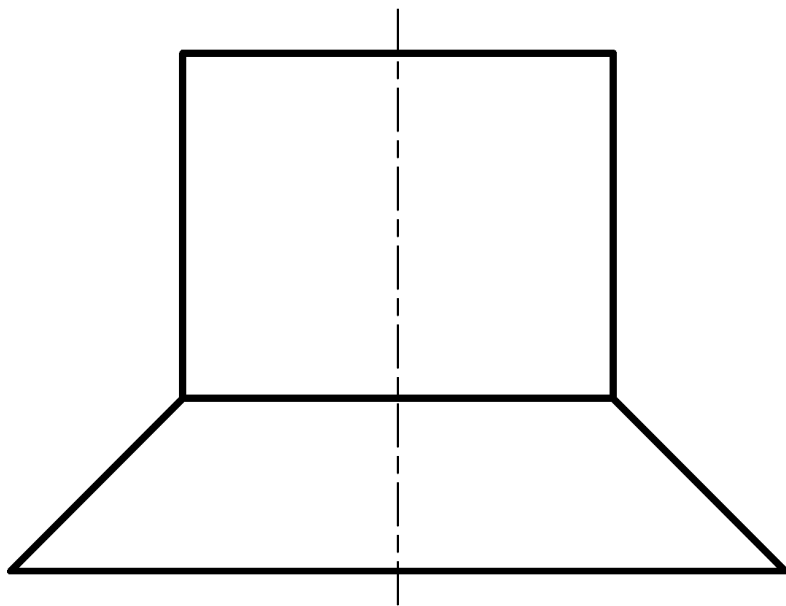
Eredeti körvonal



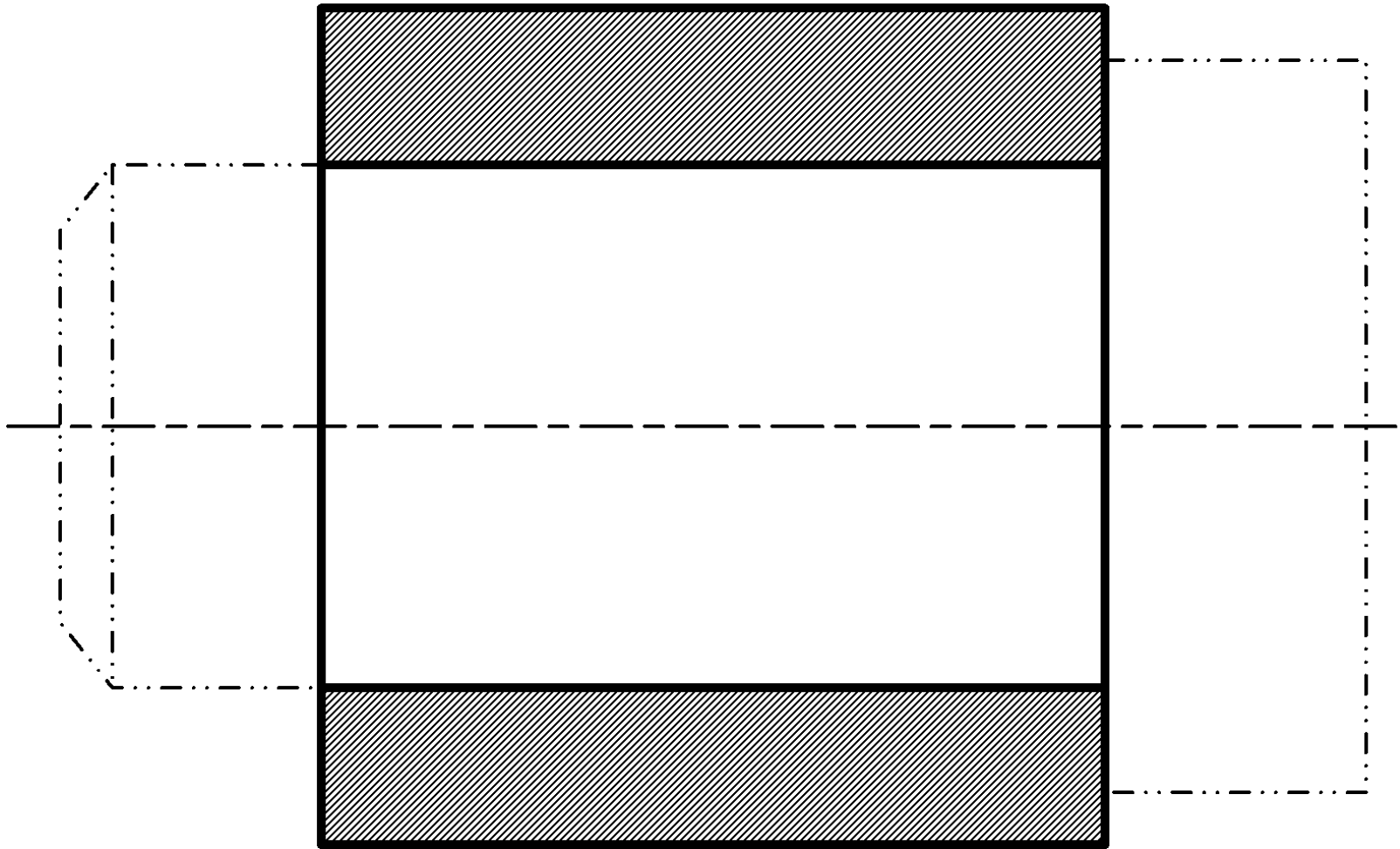
Mozgó elemek szélső helyzete



Áthatások



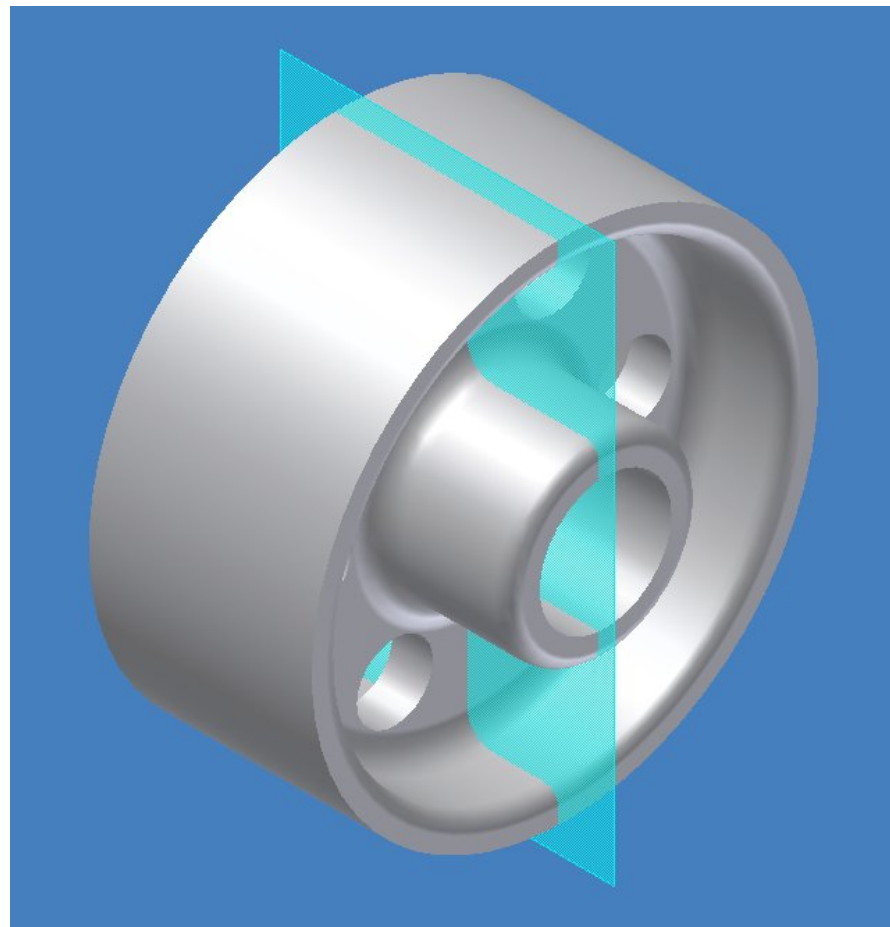
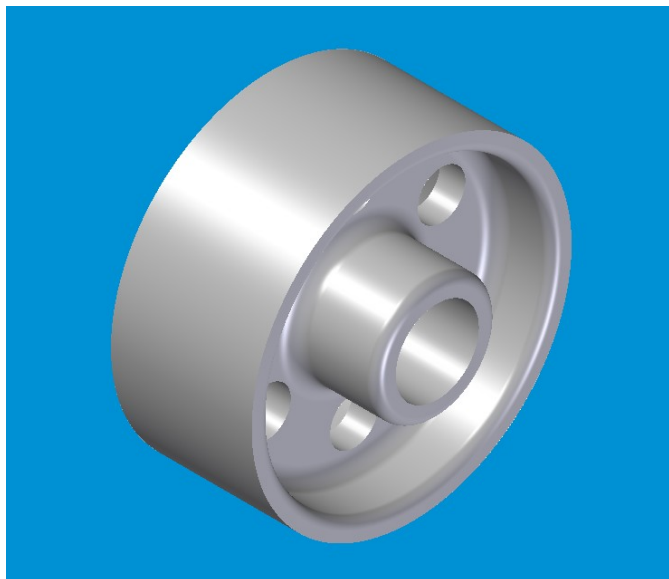
Csatlakozó alkatrészek



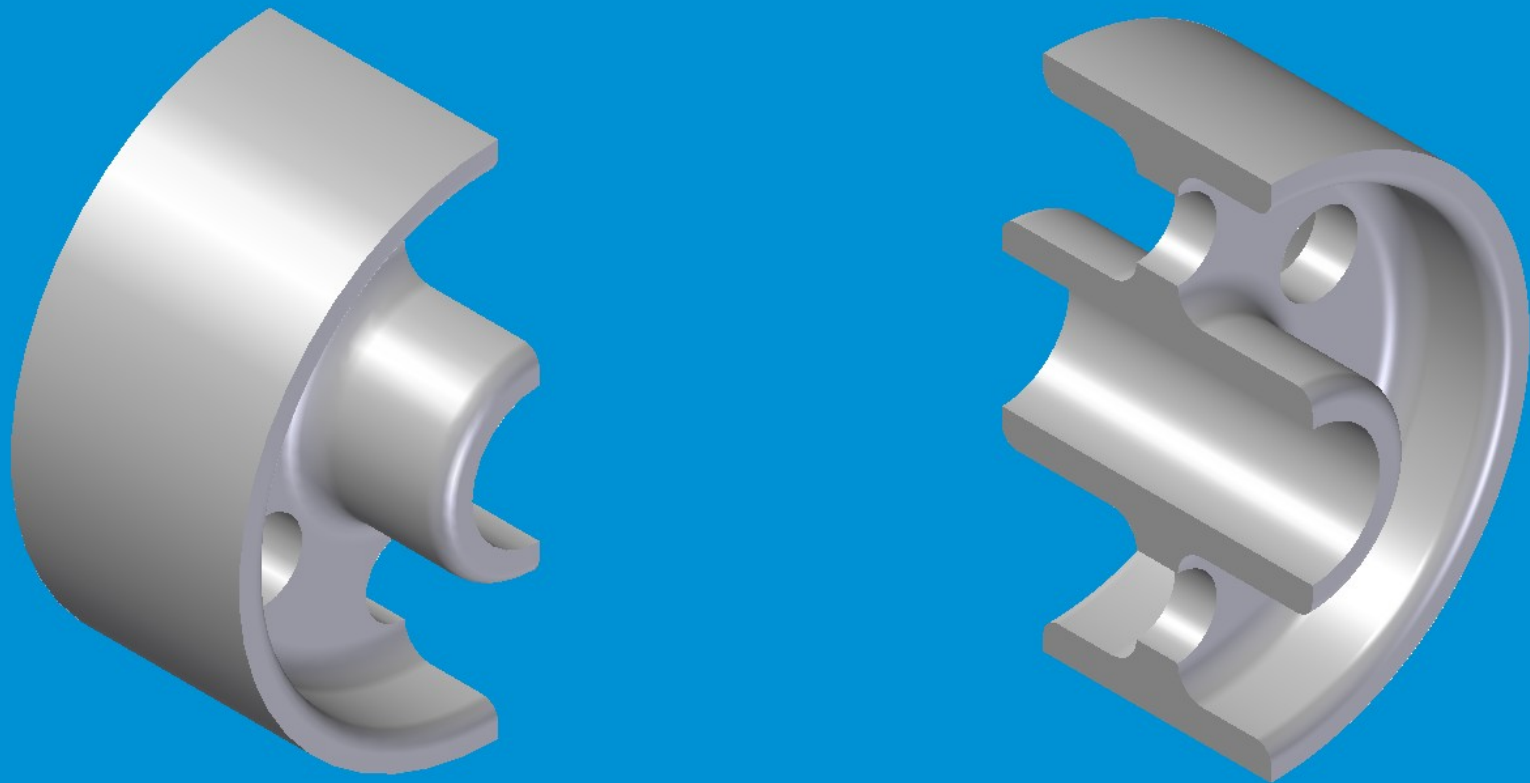
Metszet fogalma

- A tárgy egy képzelt síkkal elmetezett részének merőleges vetülete
- Látható a metszősíkban lévő (szelvény) és a metszősík mögötti tárgy rész (nézet)
- Üreges tárgyak ábrázolására szolgál

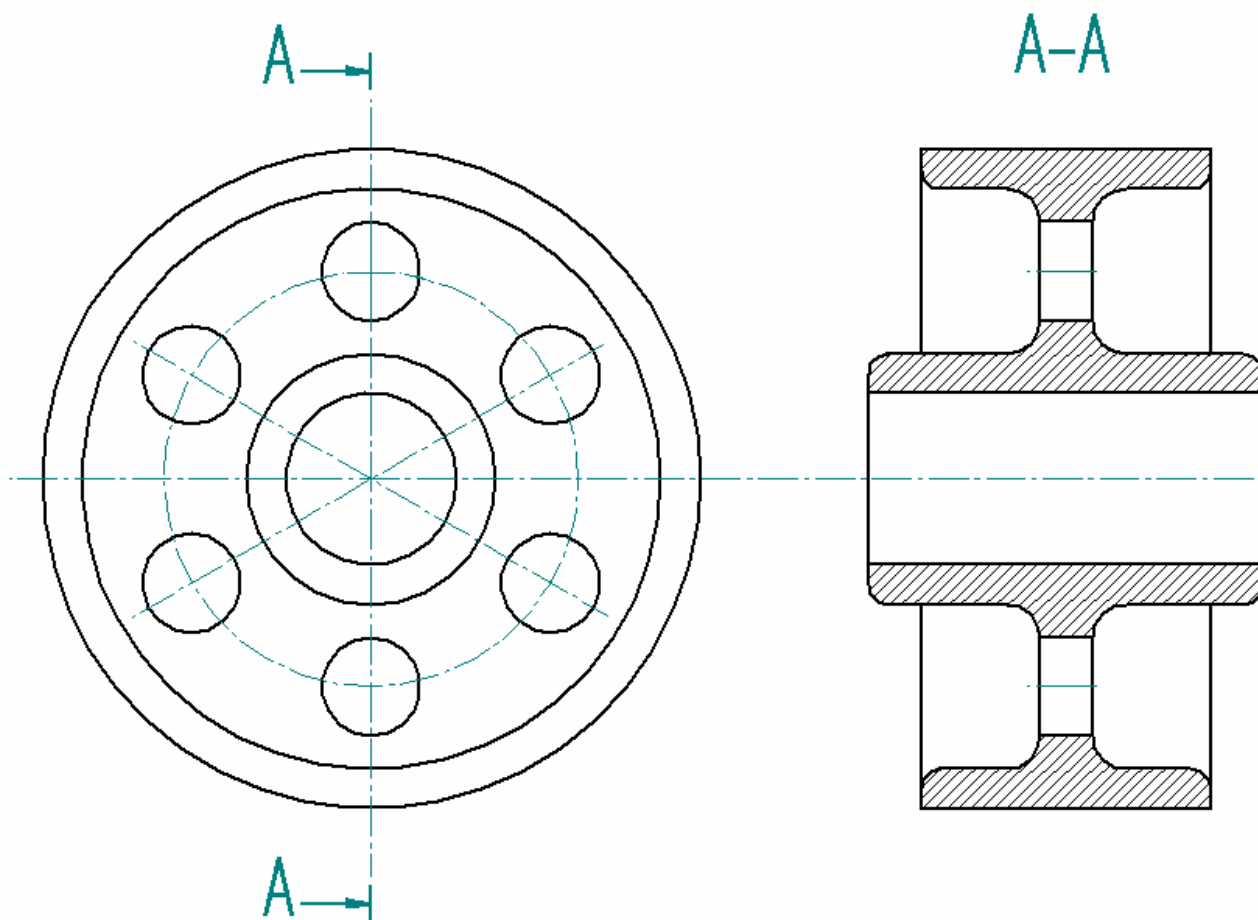
Metszet képzése



Egyszerű metszet



Egyszerű metszet



Jelölések

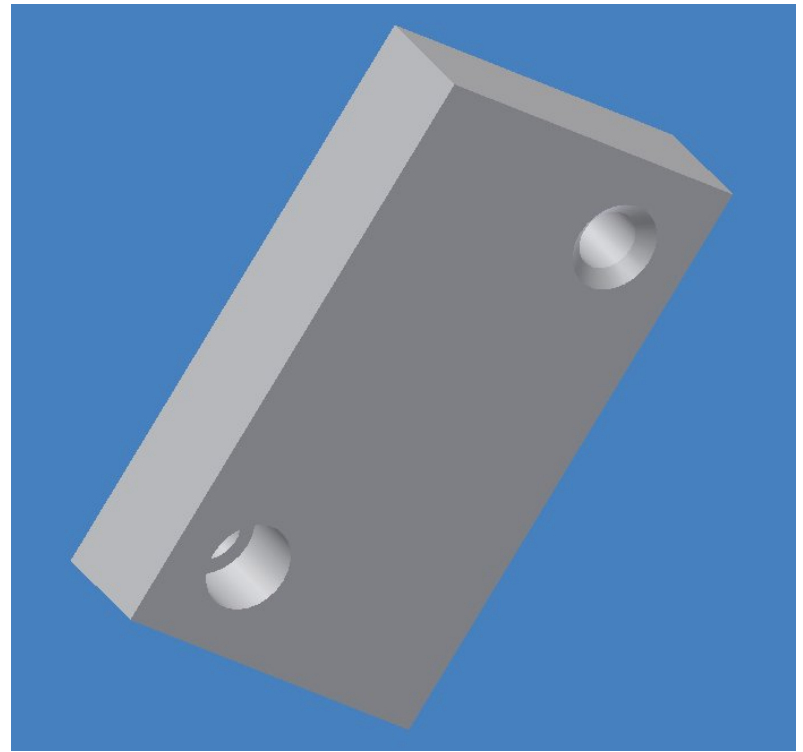
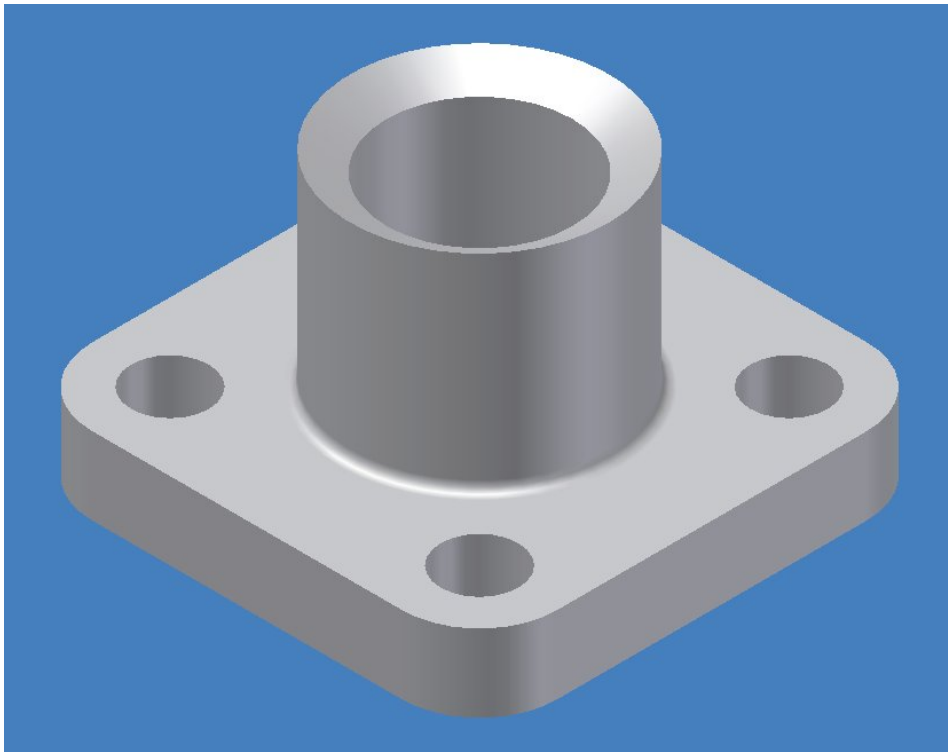
- Metszősík nyomvonala vékony pontvonal, a végződéseknél (töréseknél) vastag vonal
- A vetítés irányát nyíl jelöli mindkét végén
- A metszetet az ABC nagybetűivel azonosítjuk
- Ezeket a betűket a metszősík két végén és a metszet fölött kell feltüntetni (A ill. A-A)

Jelölések egyszerűsítése

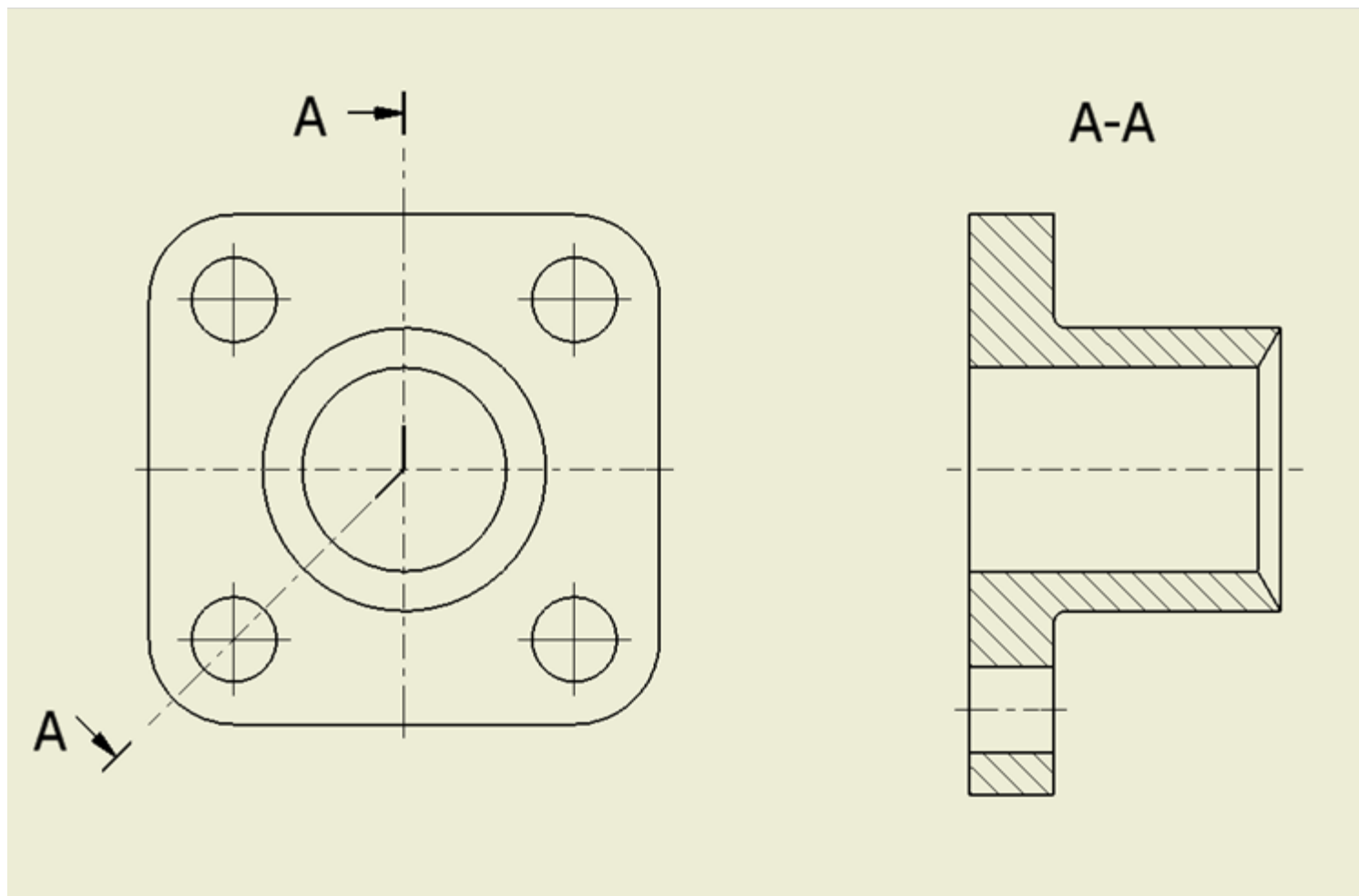
- A jelölések részben vagy teljes egészében elhagyhatók, ha a metszet helye egyértelmű
- Pl. egyetlen metszet készül egy szimmetrikus tárgy szimmetriatengelyén keresztül

Összetett metszet

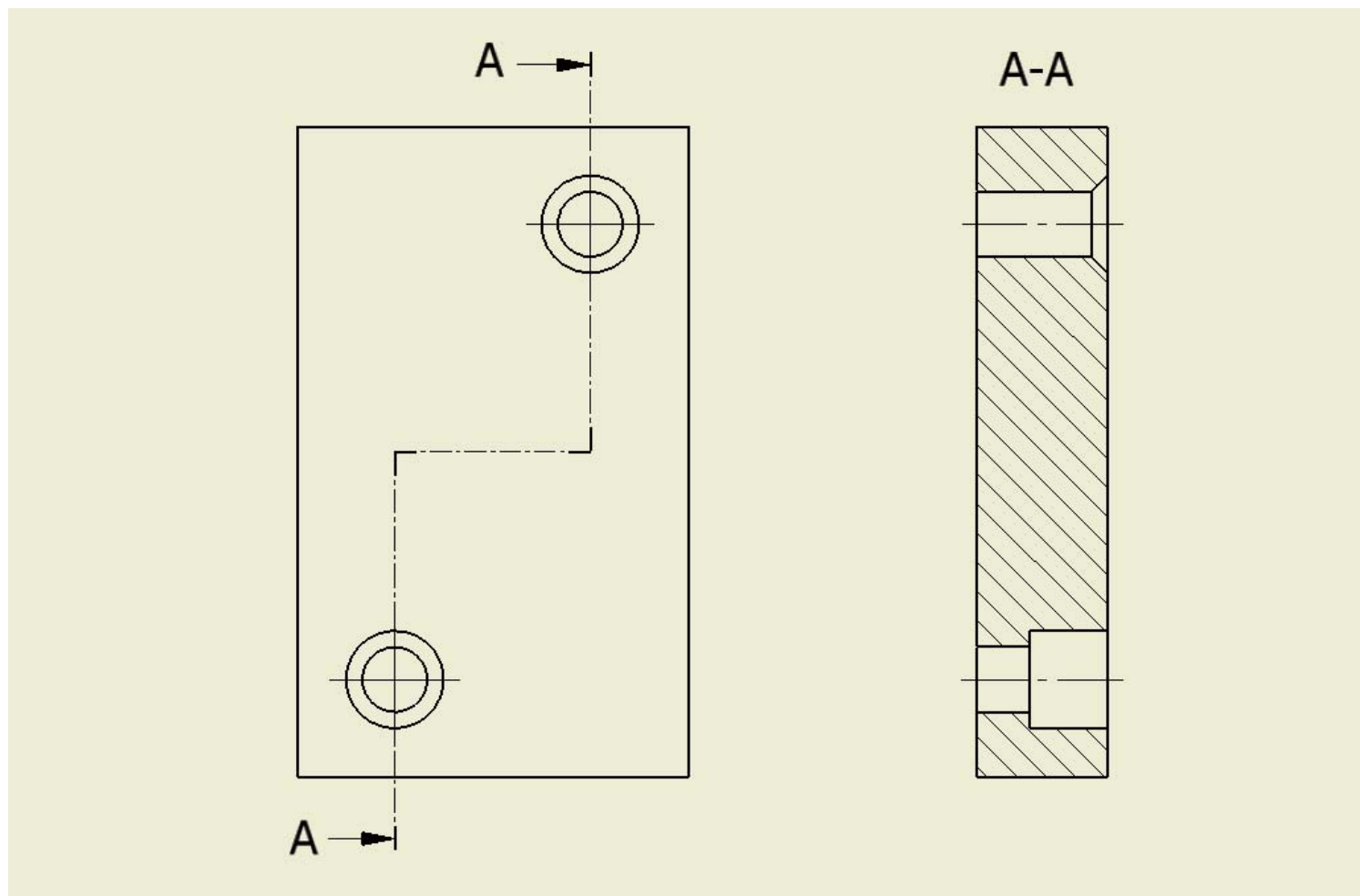
- Több metszősíkkal készül



Befordított metszet

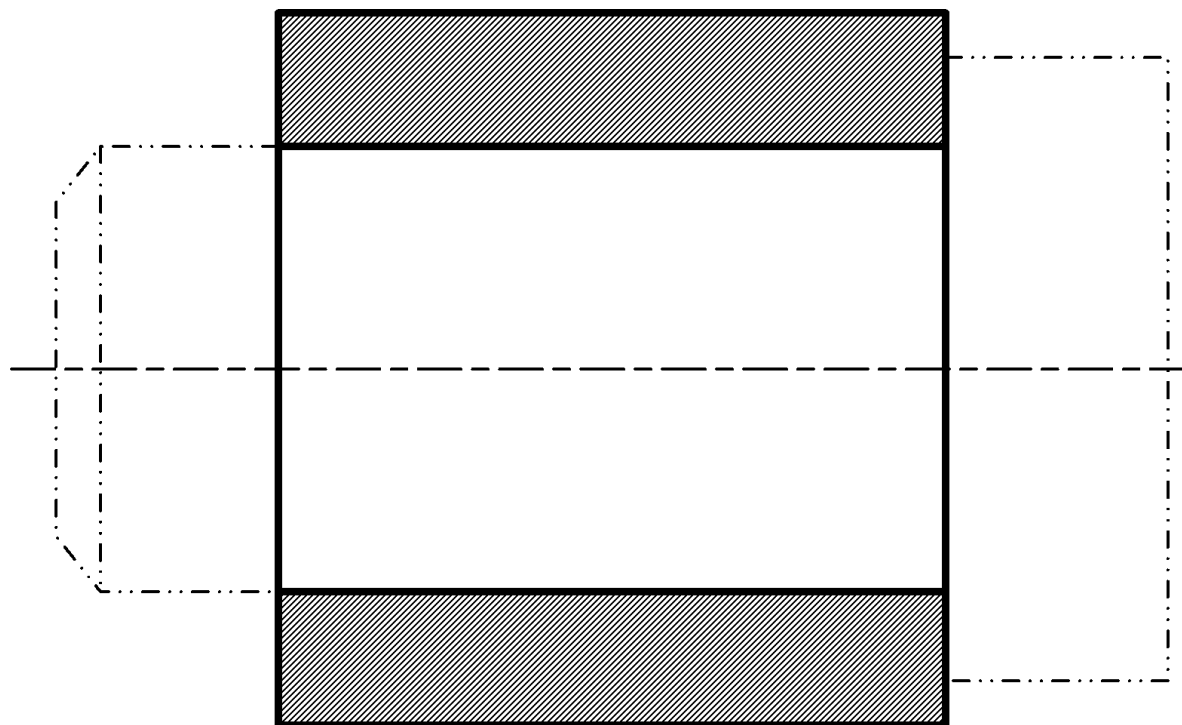


Lépcsős metszet



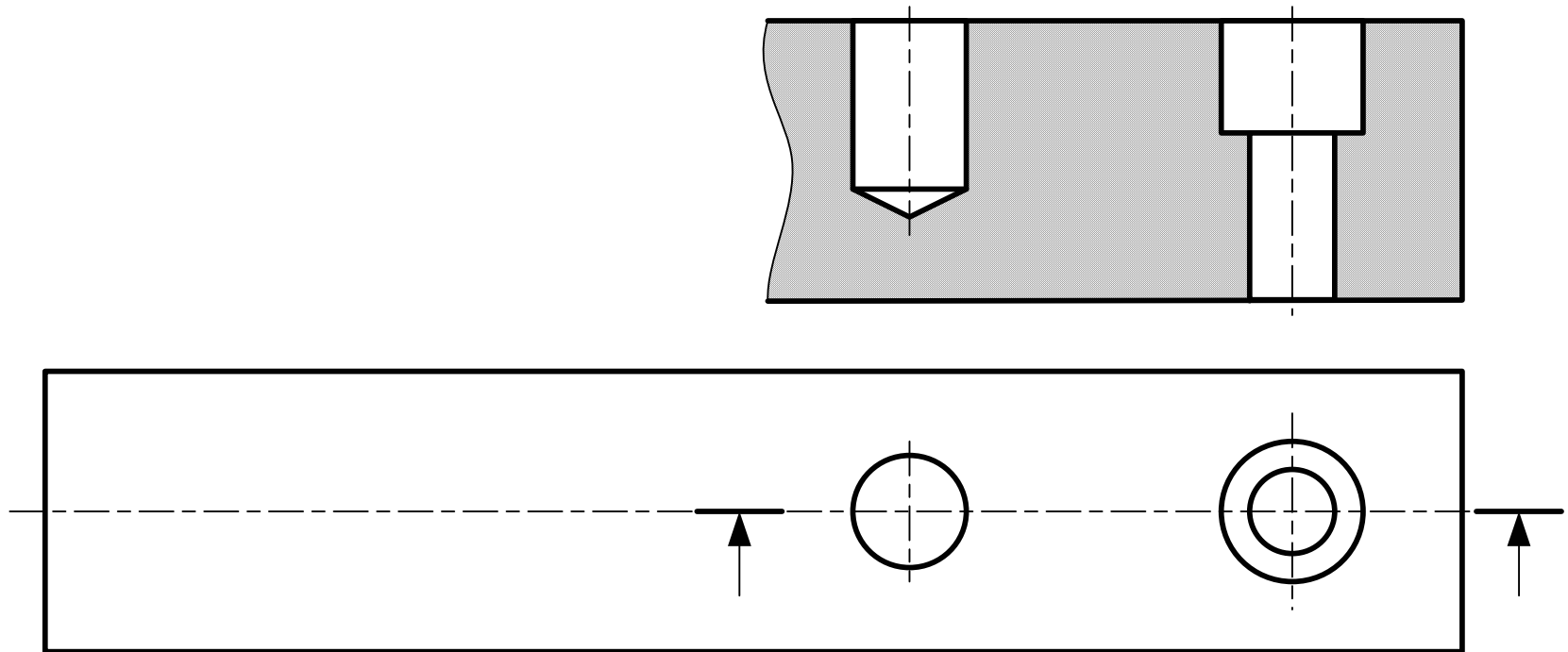
Félnézet - félmetszet

- Szimmetrikus tárgy felét nézetben felét metszetben ábrázoljuk



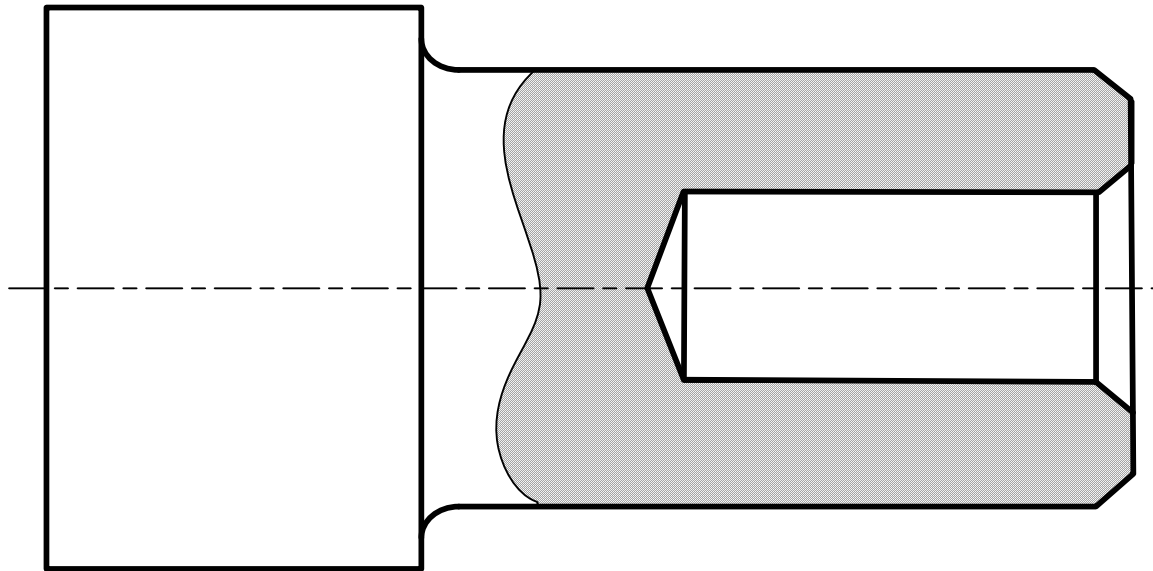
Részmetset

- Nagy kiterjedésű tárgy egy részét ábrázoljuk csak metszetben

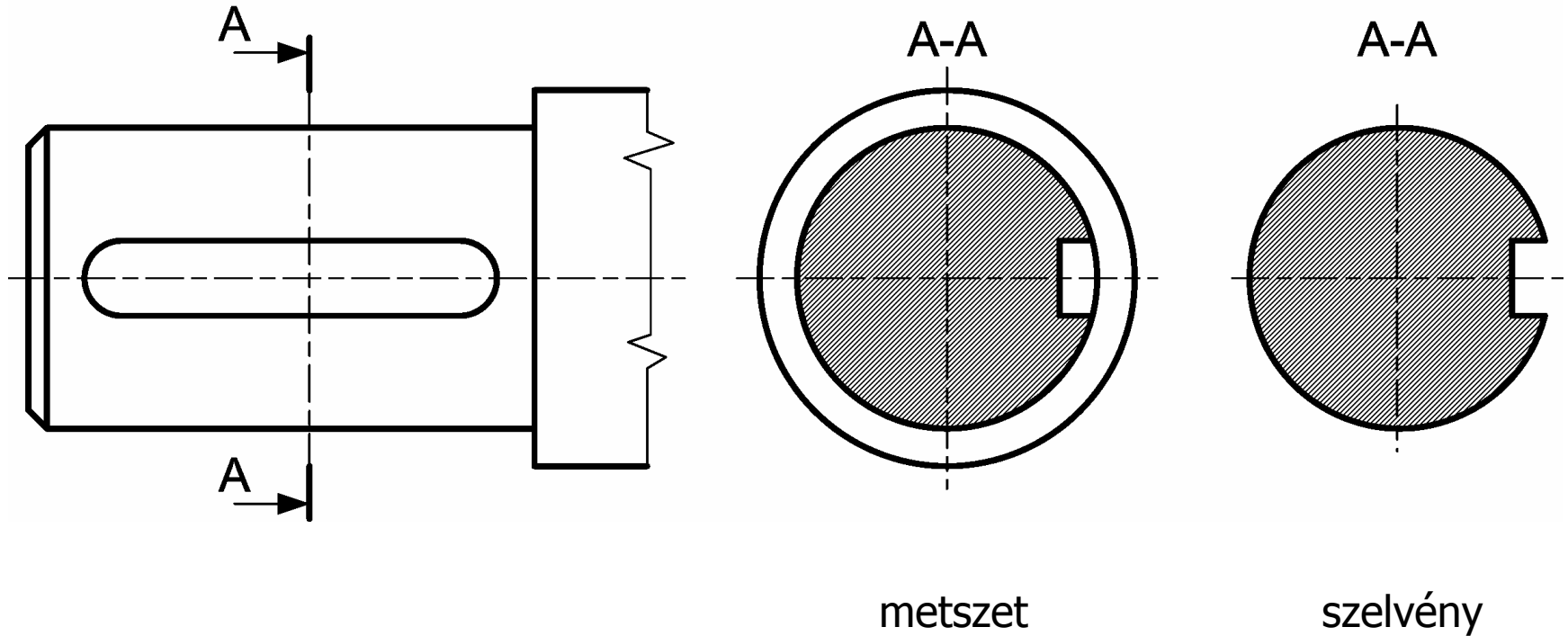


Kitörés

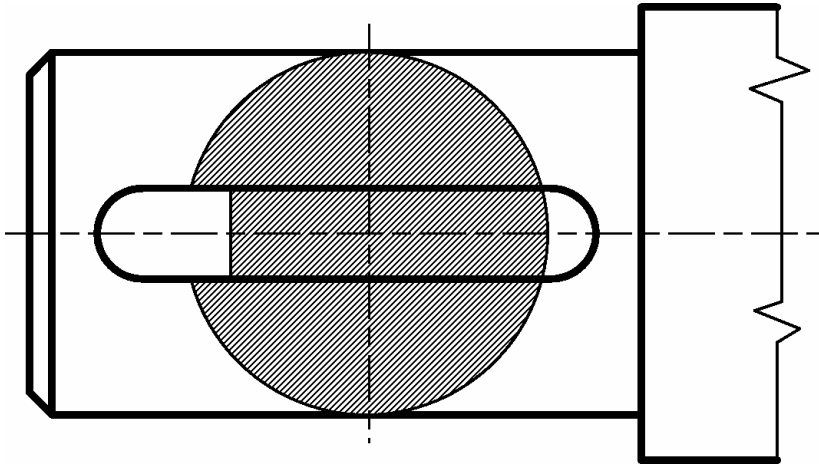
- A metszősík benne van a rajz síkjában



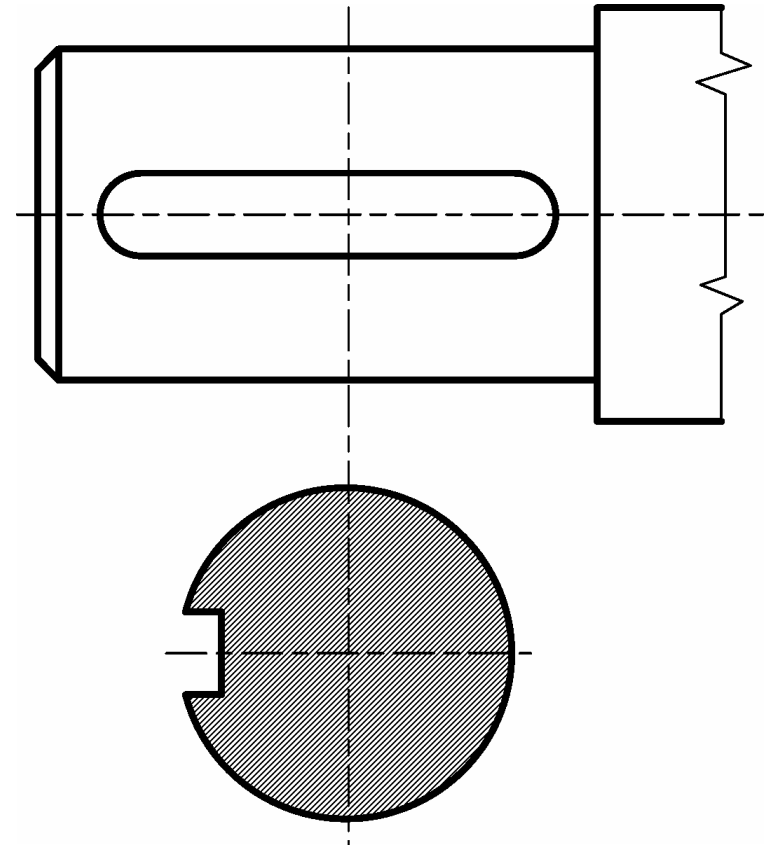
Metszet és szelvény



Befordított szelvény

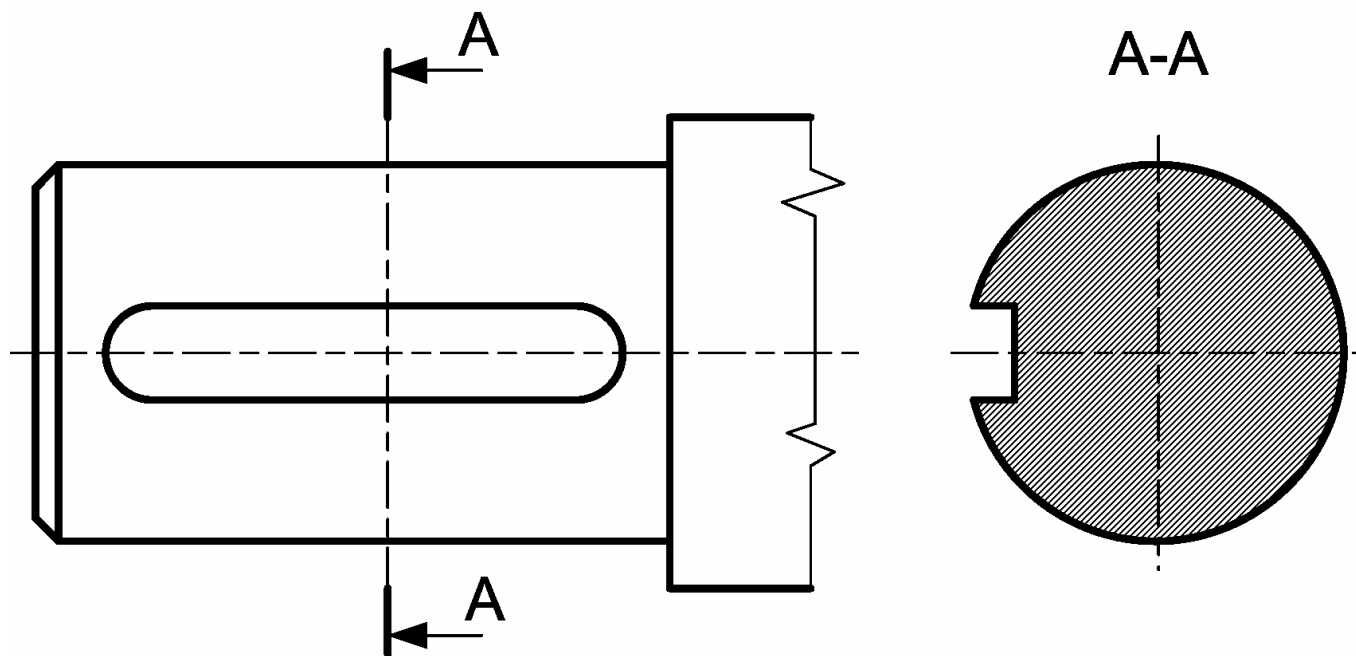


Ábrán belül befordítva



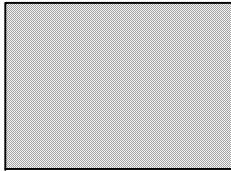
Ábrán kívül, nyomvonalon befordítva

Befordított szelvény

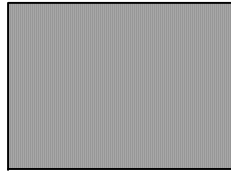


A metszősík jelölésével

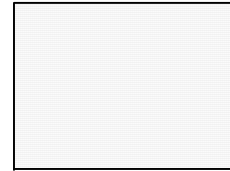
Anyagok metszeti jelölése



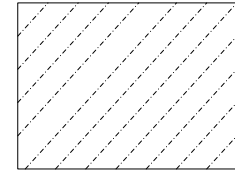
Fém



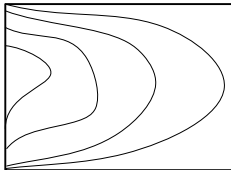
Műanyag



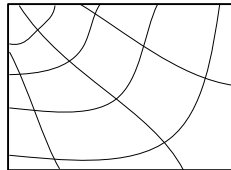
Szemcsés anyag



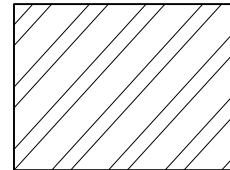
Beton



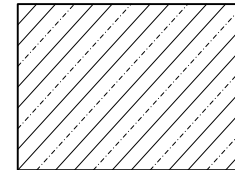
Fa



Fa



Kerámia



Vasbeton

Amit nem metszünk

- Ha a metszet olyan elemen halad át, amelynek a metszete nem mutat többet a nézeténél, akkor ezt az elemet nézetben rajzoljuk
 - Borda, tengely, küllő, lemez

Borda metszetben

