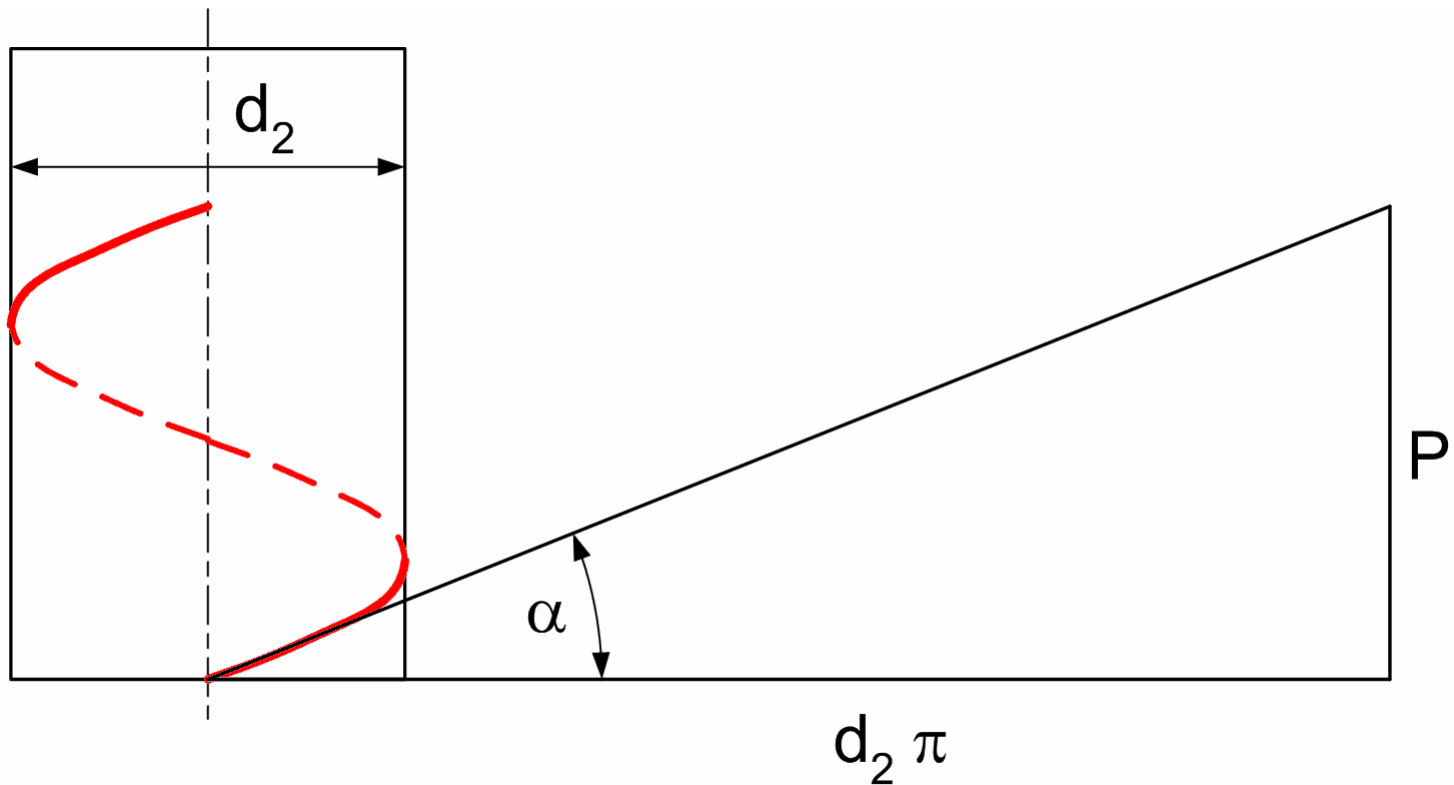


Gépszerkesztés alapjai

Csavarmenet alkalmazásai

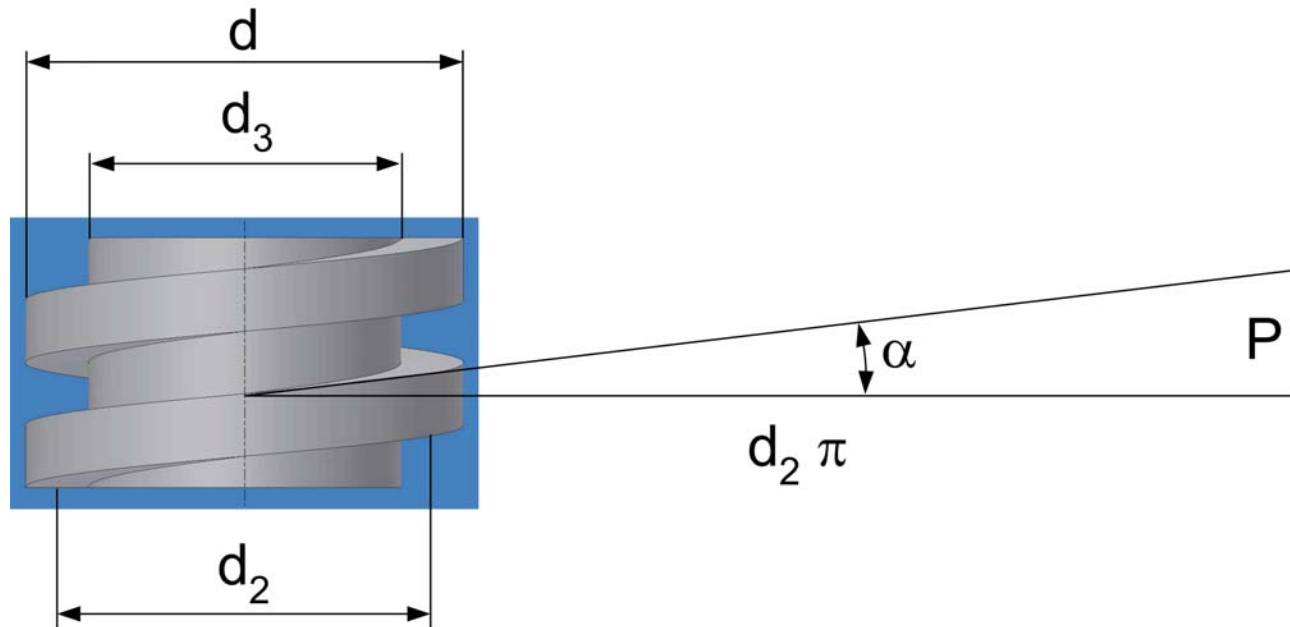
A csavarvonal



P = menetemelkedés

α = menetemelkedési szög

A csavarmenet származtatása



P = menetemelkedés

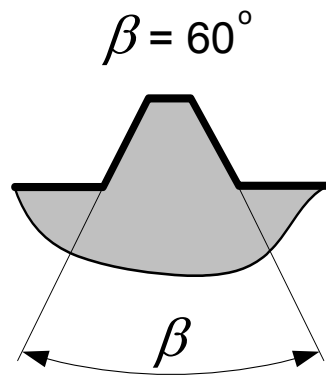
d = névleges méret

α = menetemelkedési szög

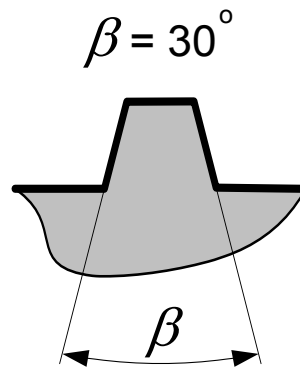
d_2 = közepes átmérő

d_3 = magátmérő

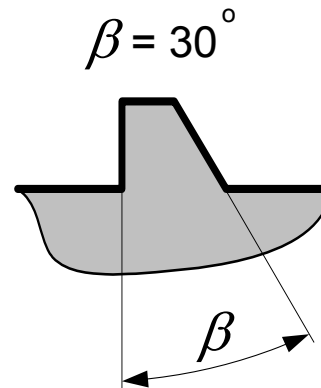
Menetprofilok



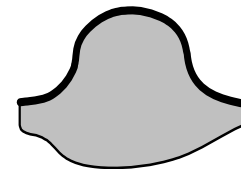
Métermenet



Trapézmenet



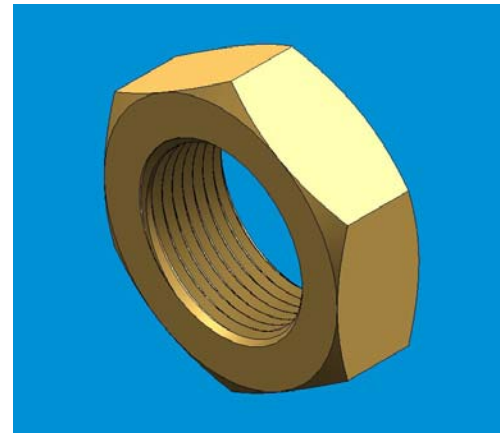
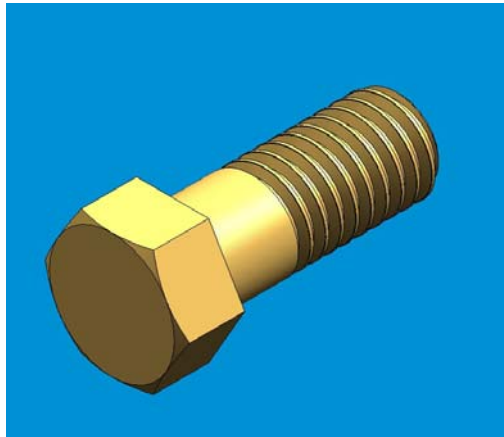
Fűrészmenet



Zsinórmenet

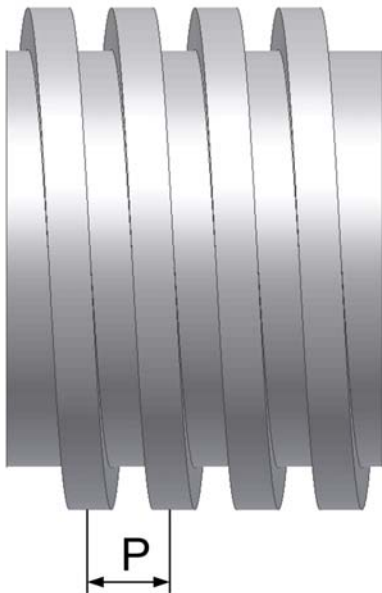
Orsómenet, anyamenet

- Orsómenet:
 - Külső hengeres vagy kúpos felületre készített menet
- Anyamenet:
 - Belső hengeres vagy kúpos felületre készített menet

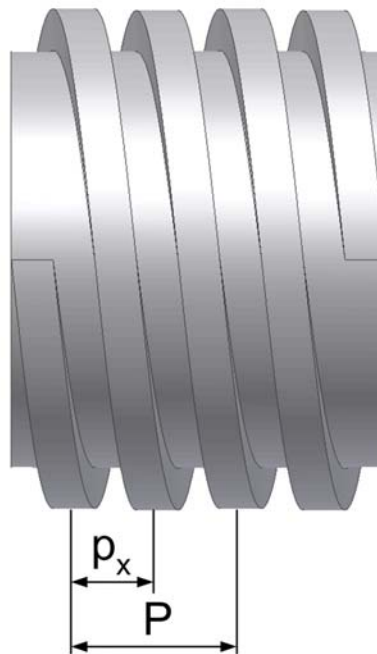


A bekezdések száma

Egybekezdésű
menet



Kétbekezdésű
menet



$$P = z p_x$$

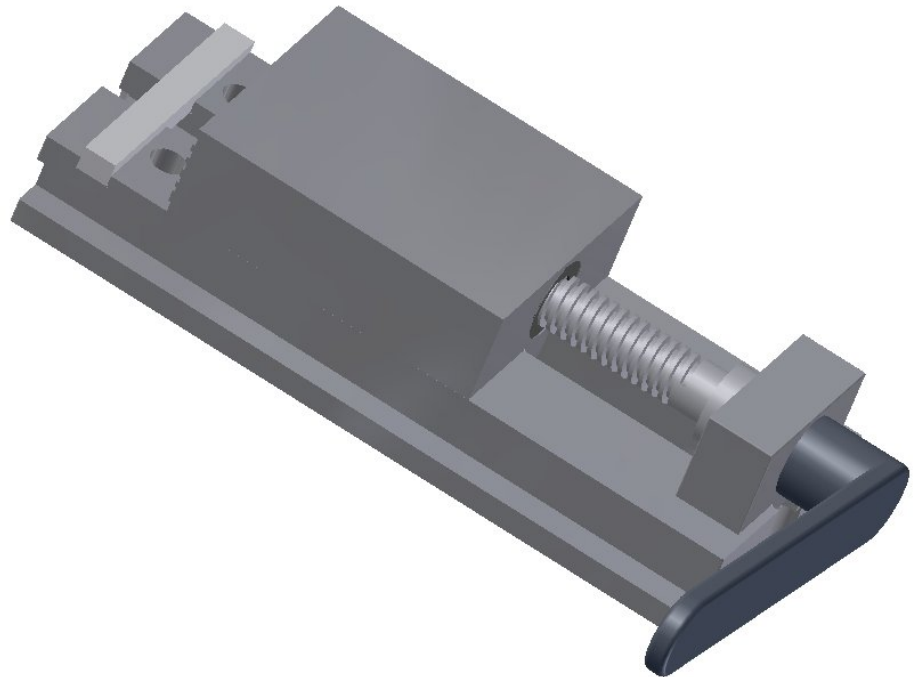
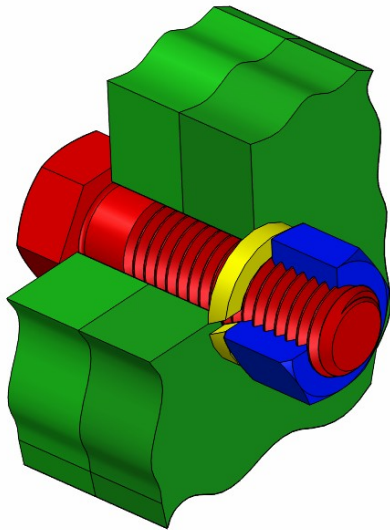
P = menetemelkedés

z = menetszám

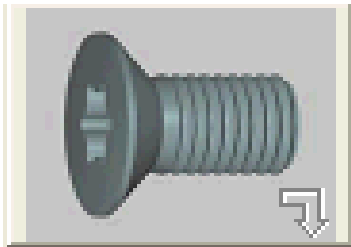
p_x = menetosztás

A csavarmenet alkalmazásai

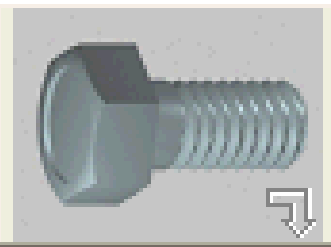
- Kötőcsavar
- Mozgatócsavar



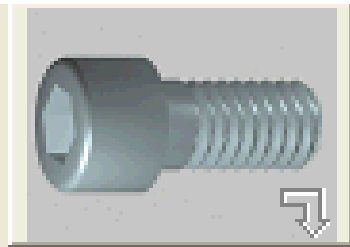
Csavartípusok



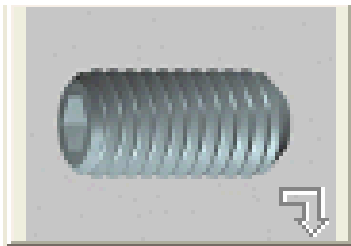
Süllyesztettfejű
csavar



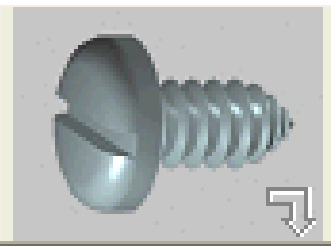
Hatlapfejű csavar



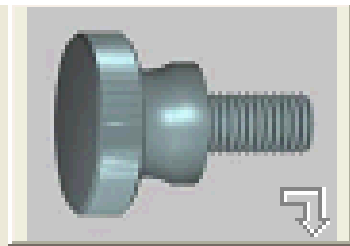
Belsőkulcsnyílású
csavar



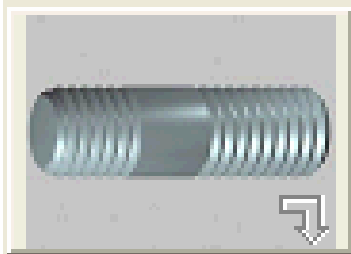
Hernyócsavar



Lemezcsavar

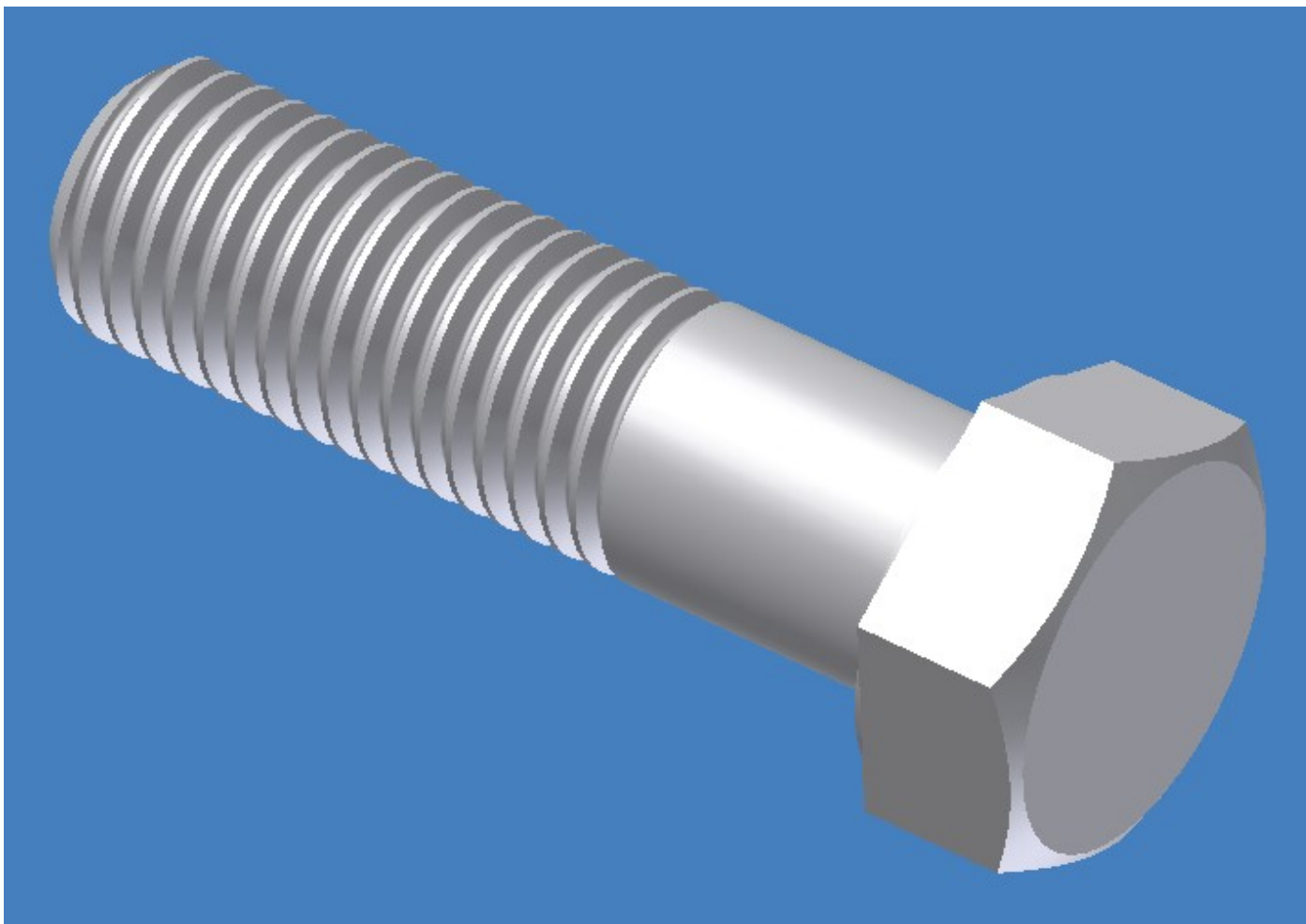


Különleges
csavarok

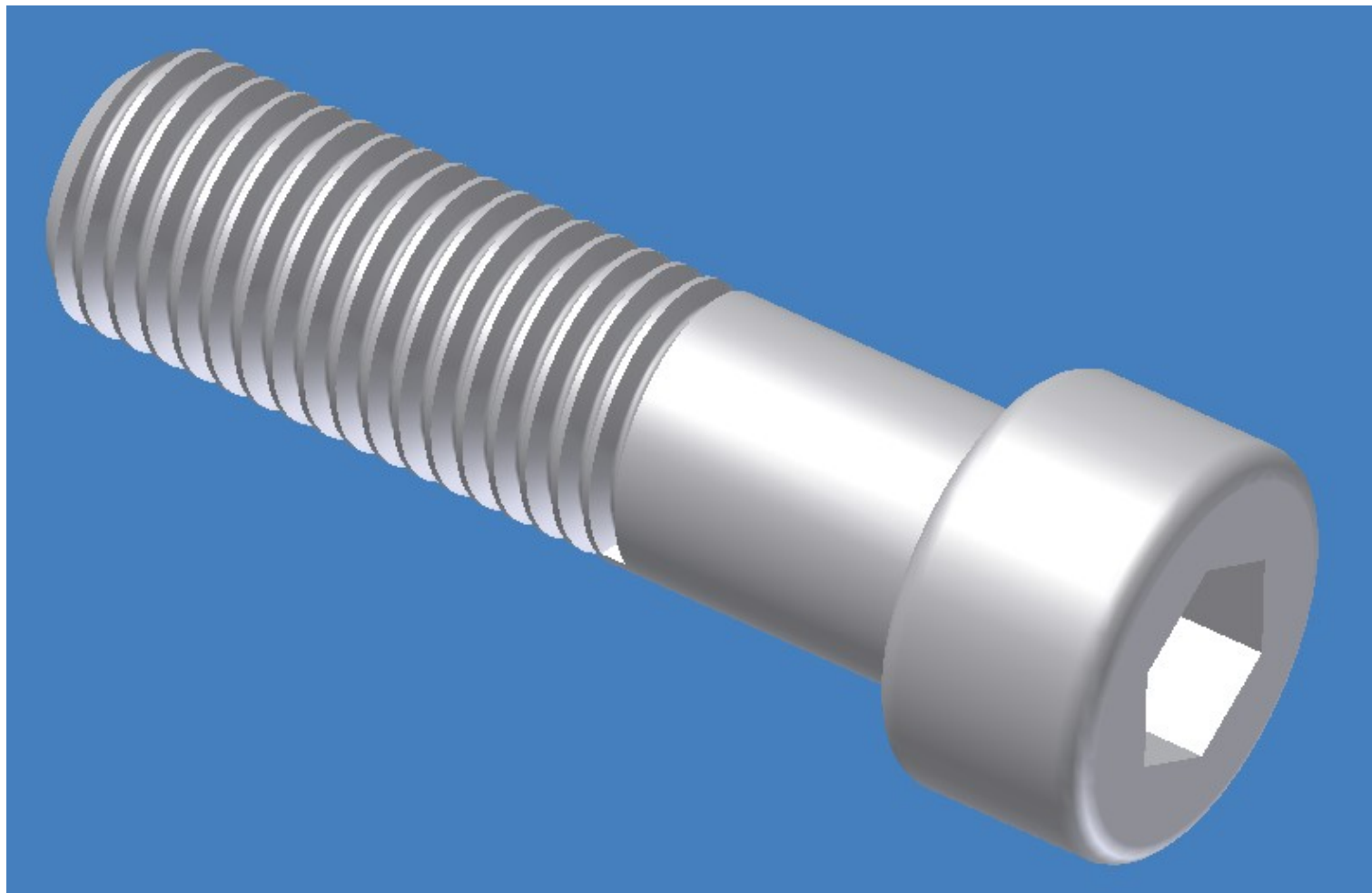


Ászokcsavar

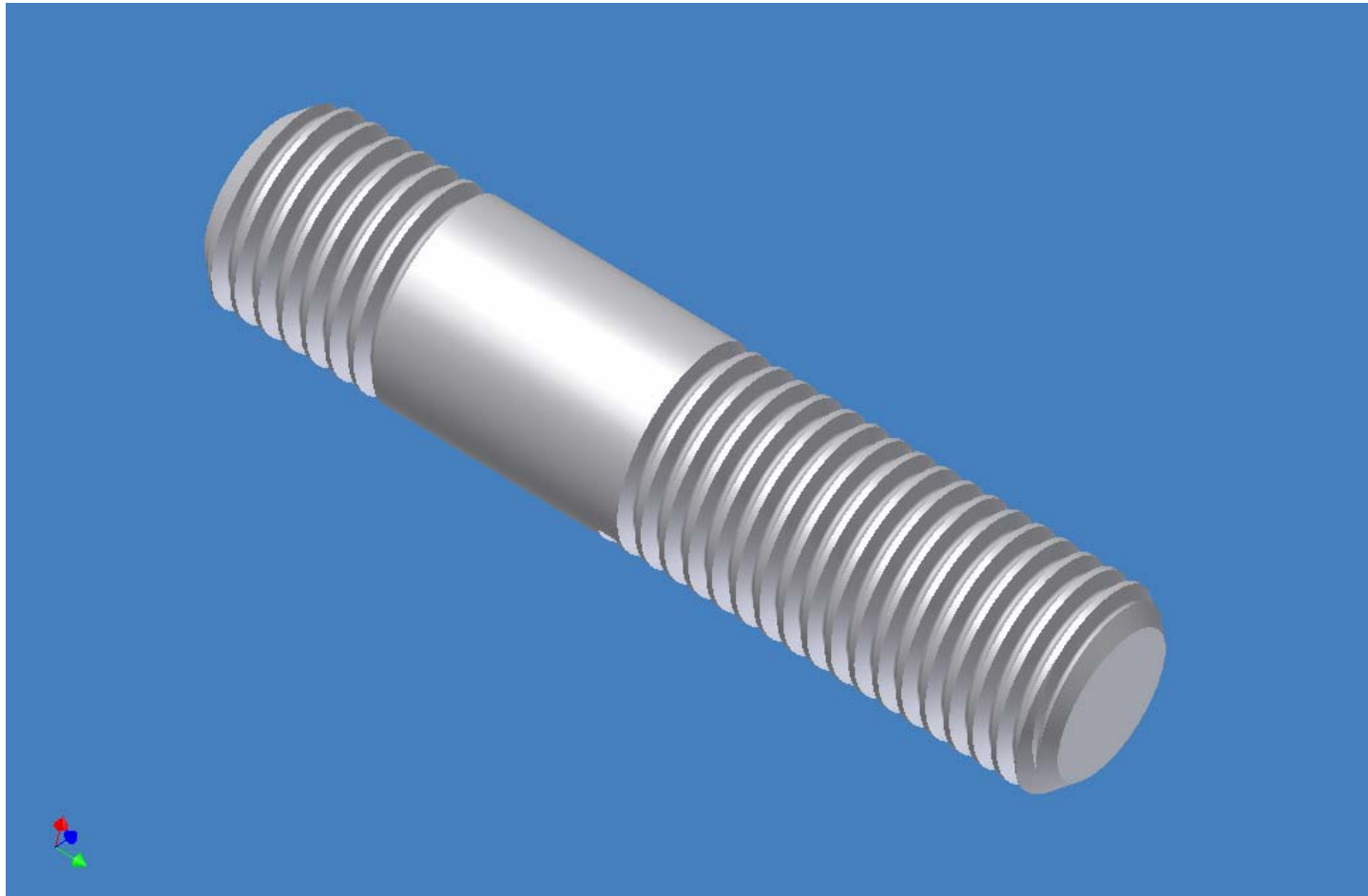
Hatlapfejű csavar



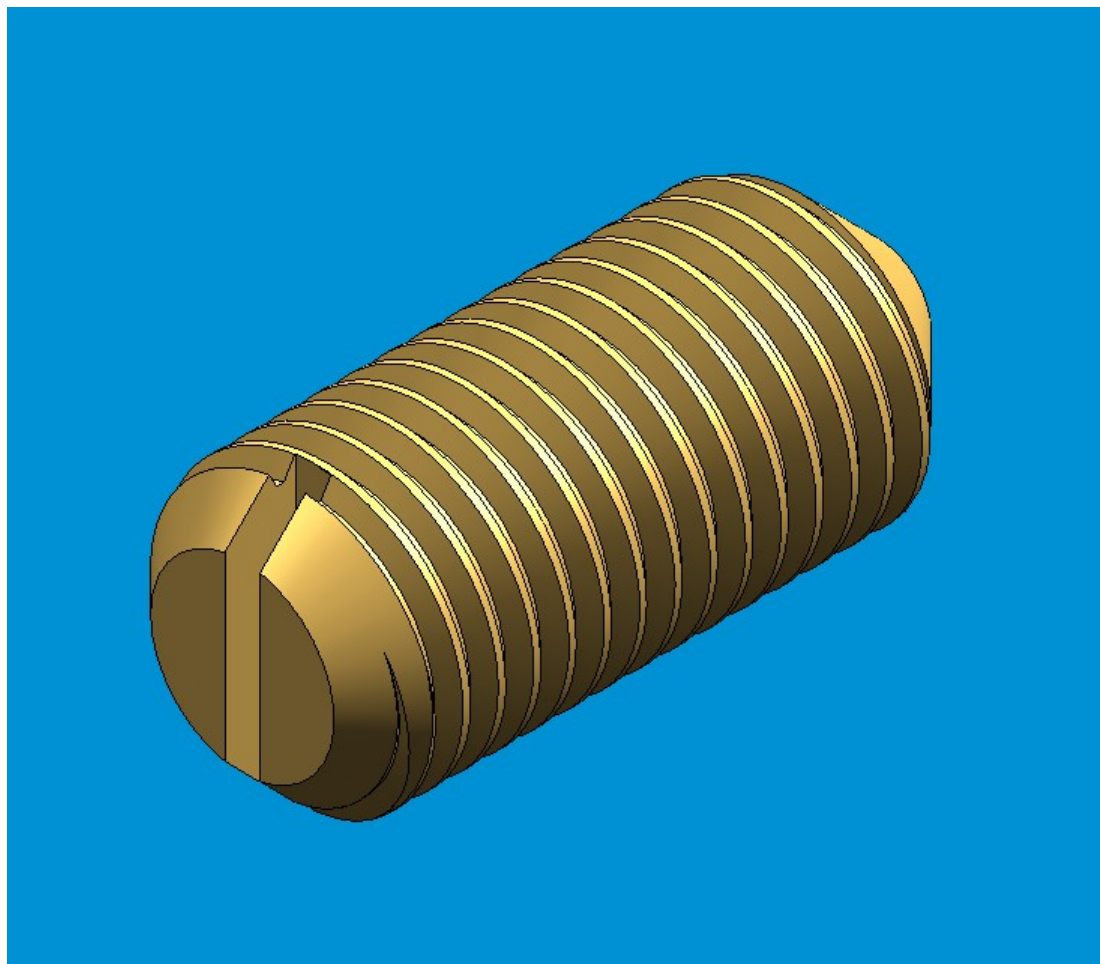
Belsőkulcsnyílású csavar



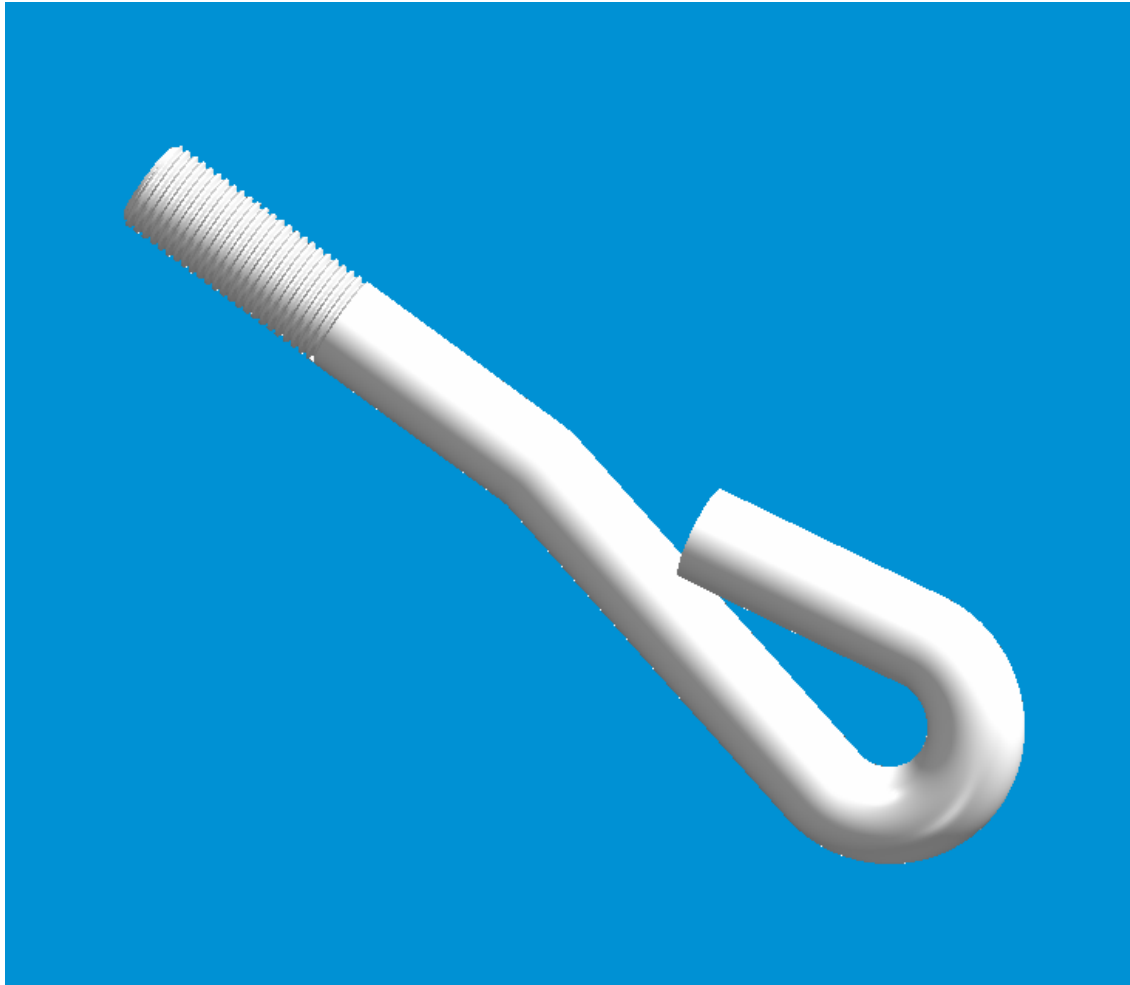
Ászokcsavar



Hernyócsavar



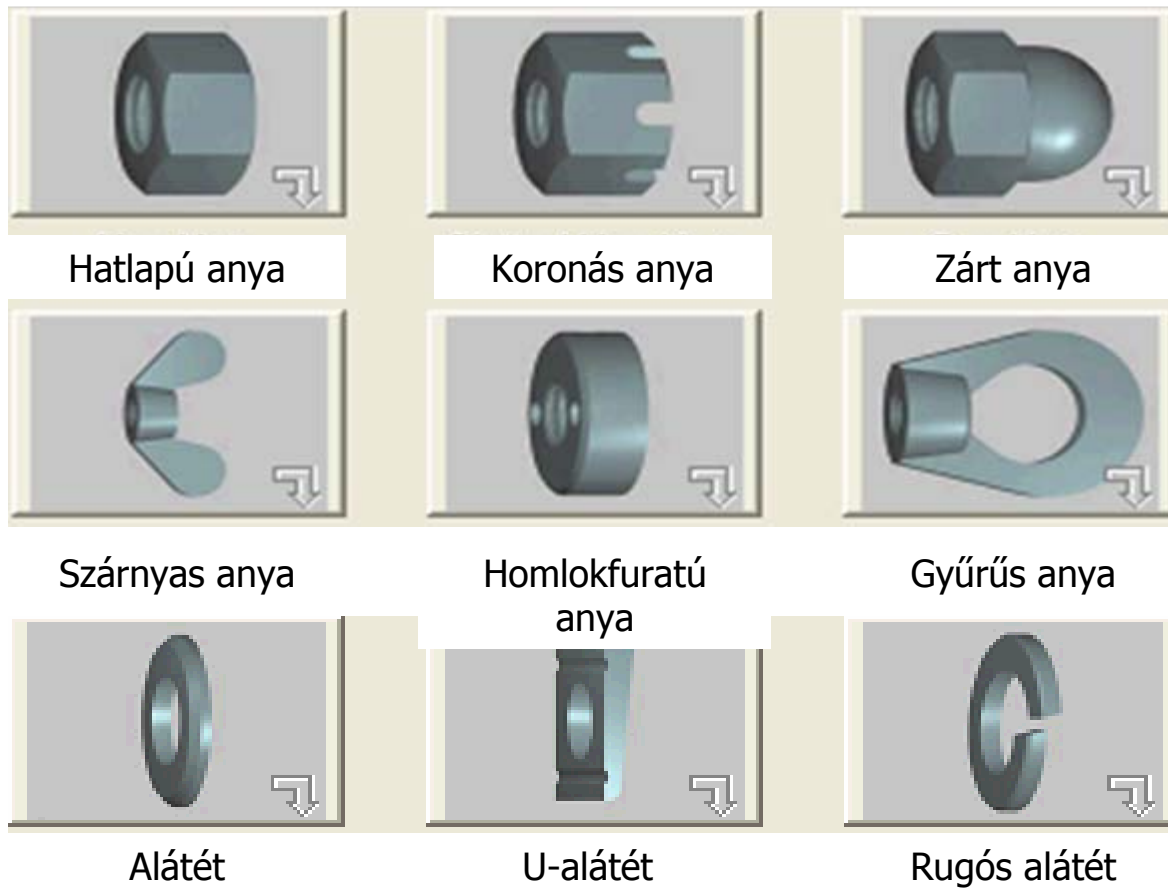
Alapcsavar



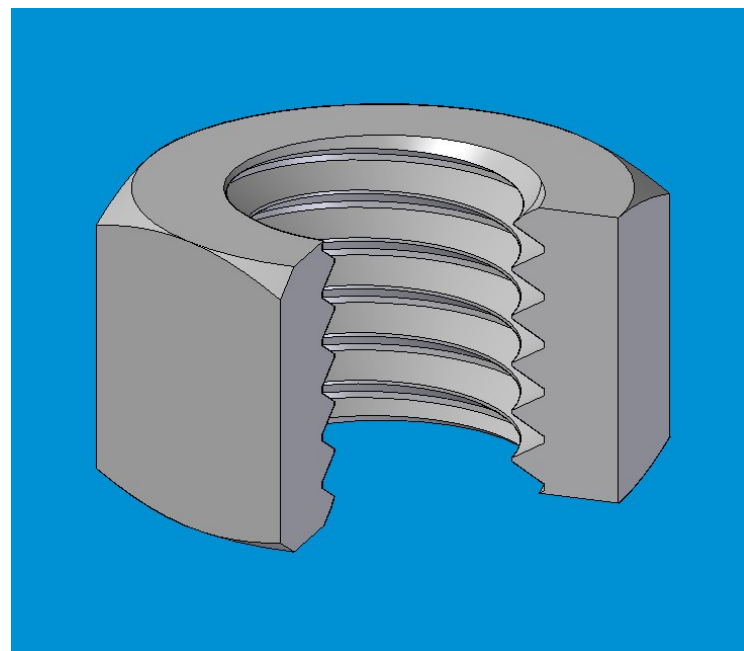
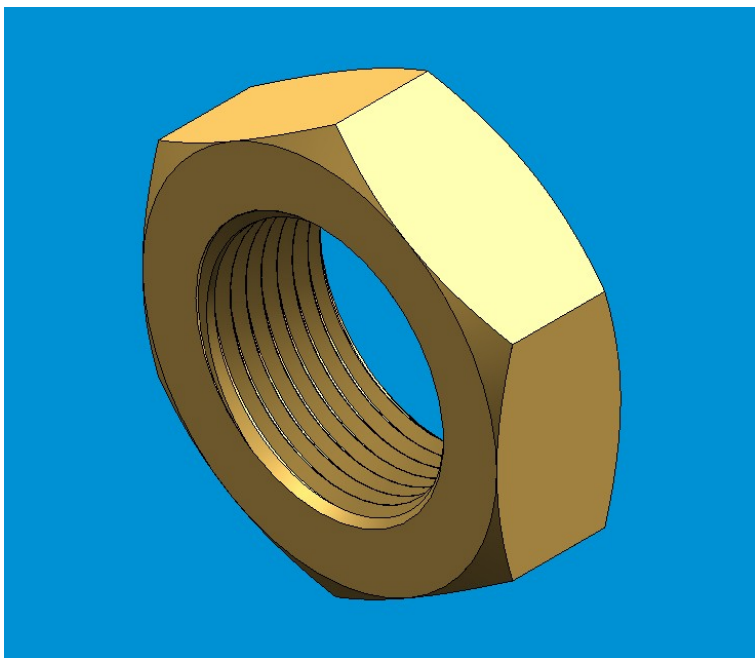
Szemescsavar



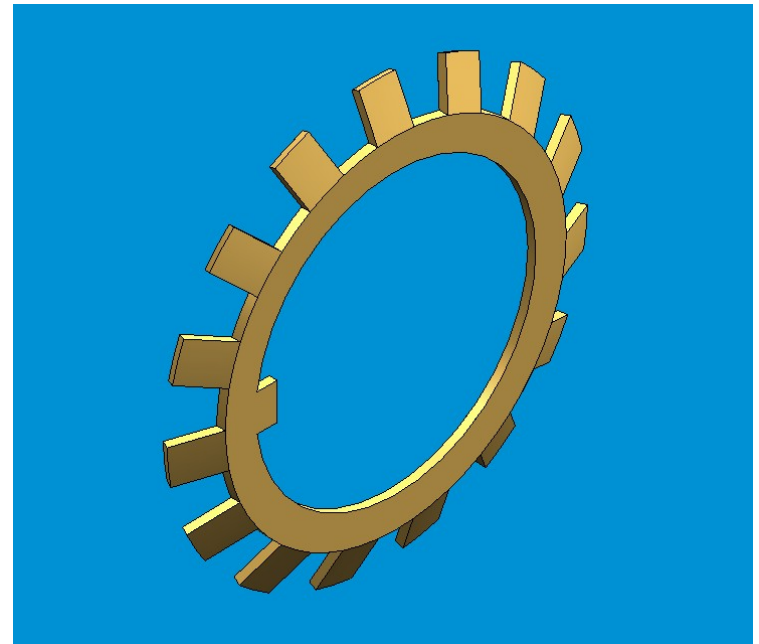
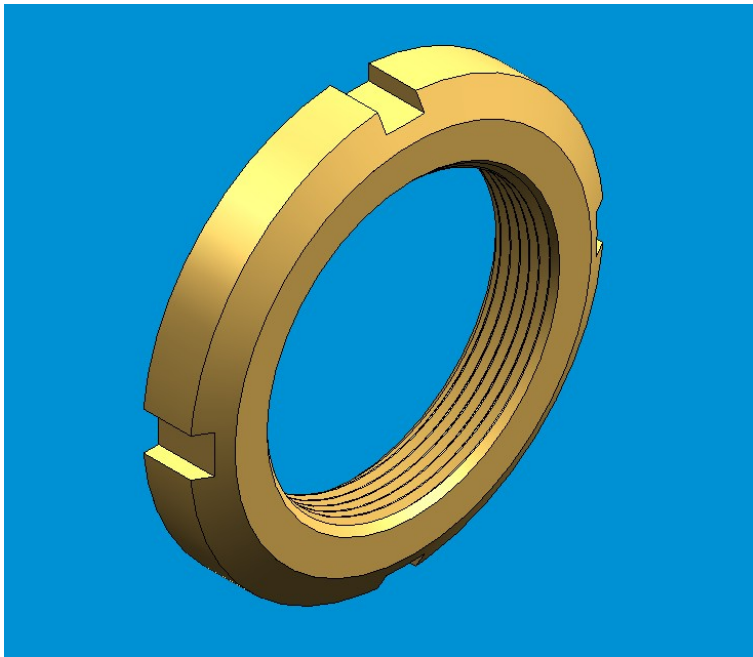
Csavaranyák, alátétek



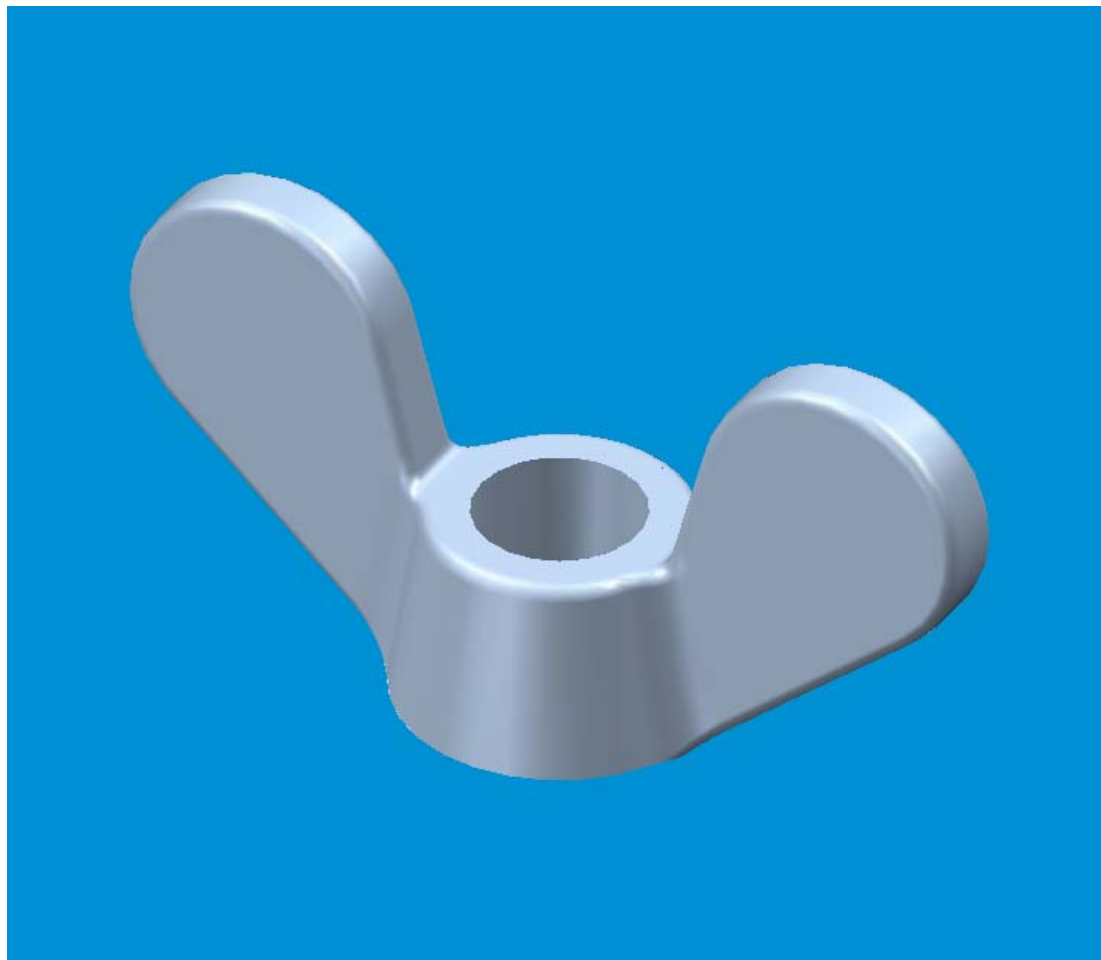
Hatlapú anya



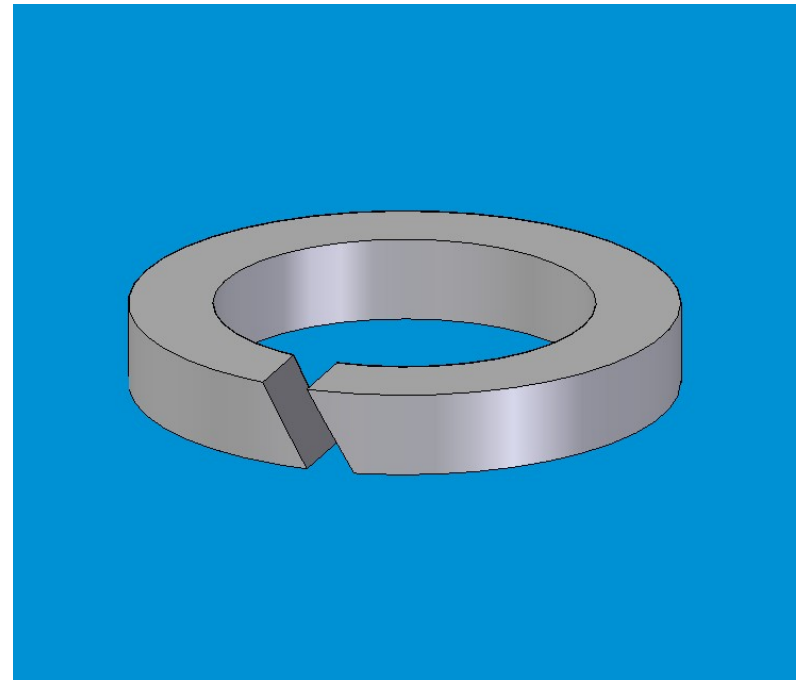
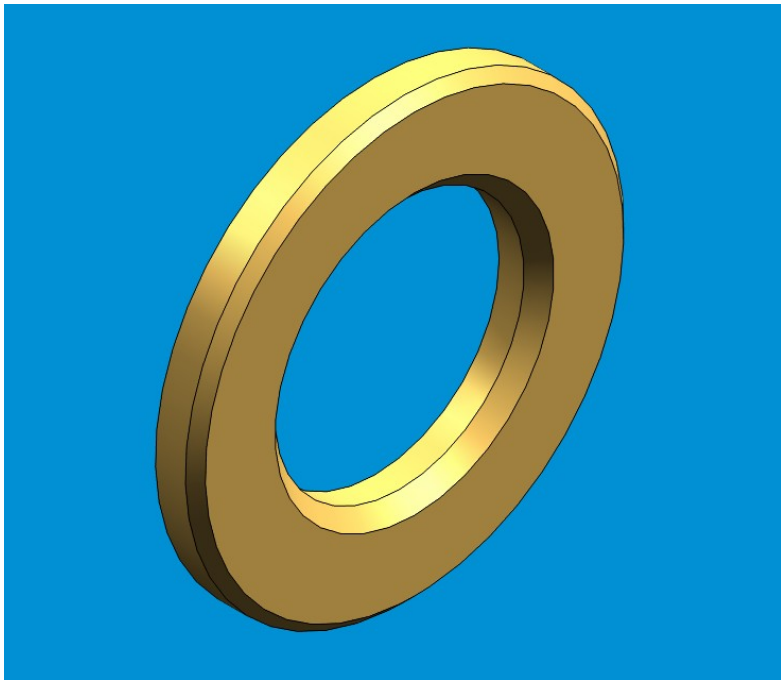
Csapágyanya, biztosítólemez



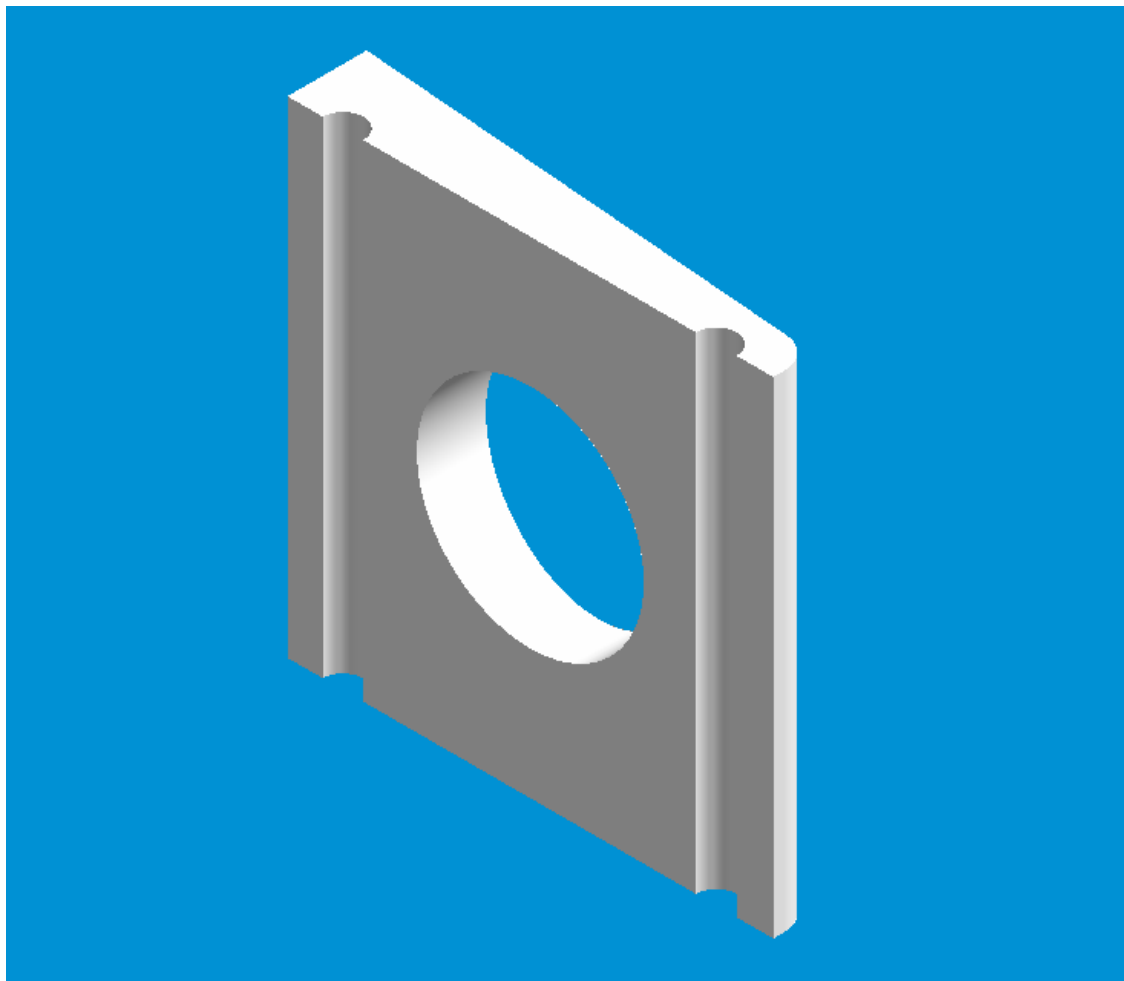
Szárnyasanya



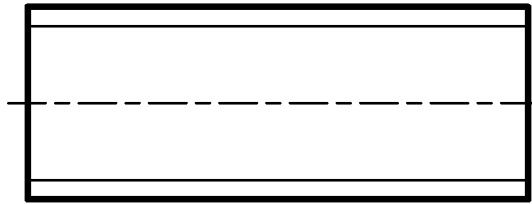
Lapos és rugós alátétek



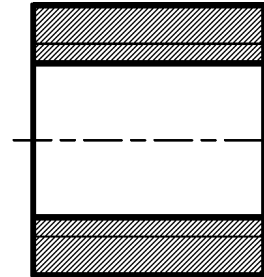
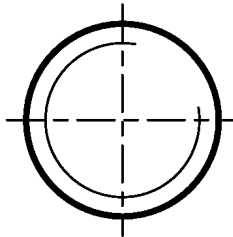
U-alátét



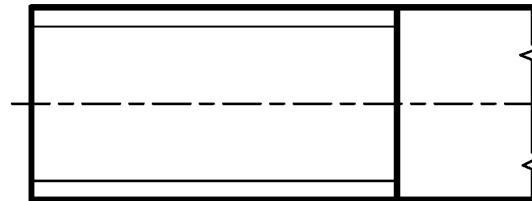
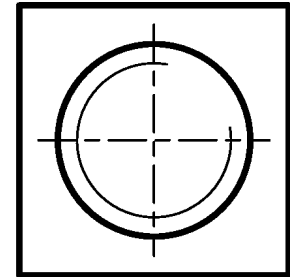
Jelképes ábrázolás



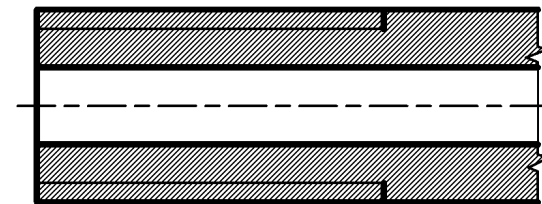
orsómenet



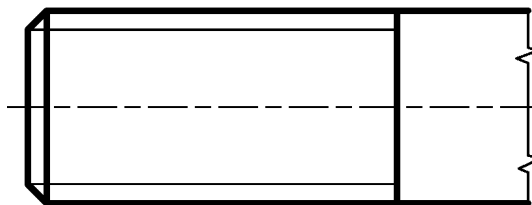
anyamenet



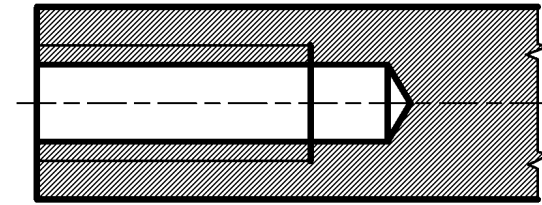
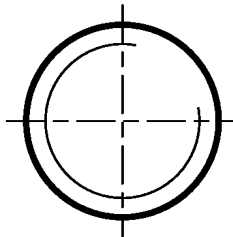
menethatárolás



menetes cső

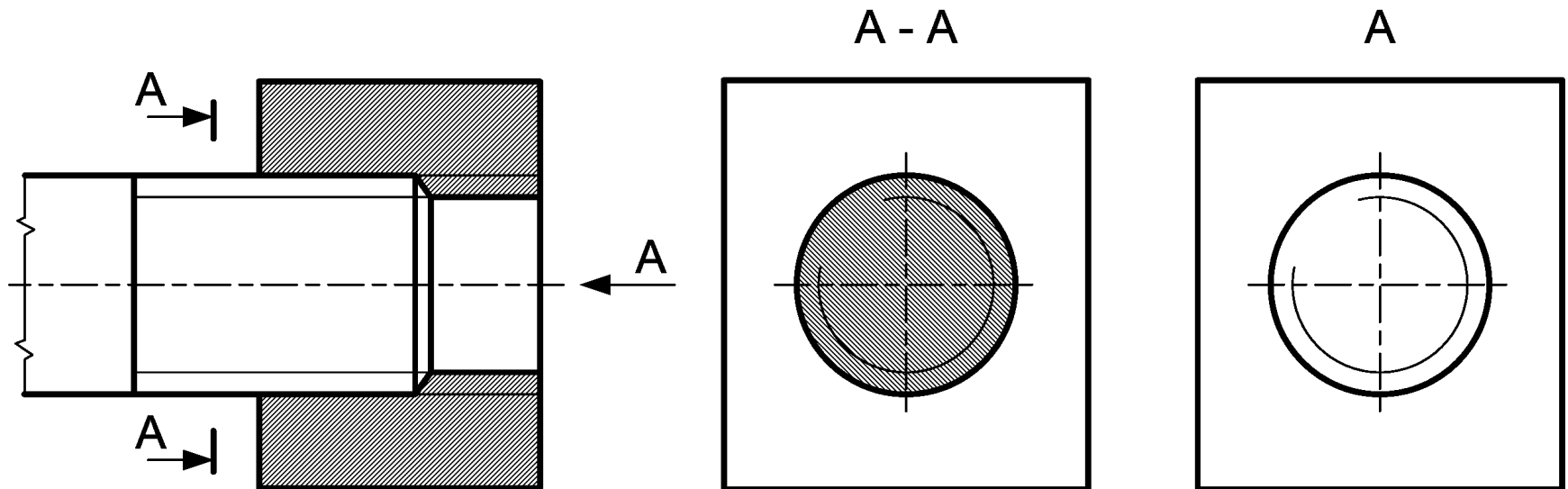


éltompítás ábrázolása

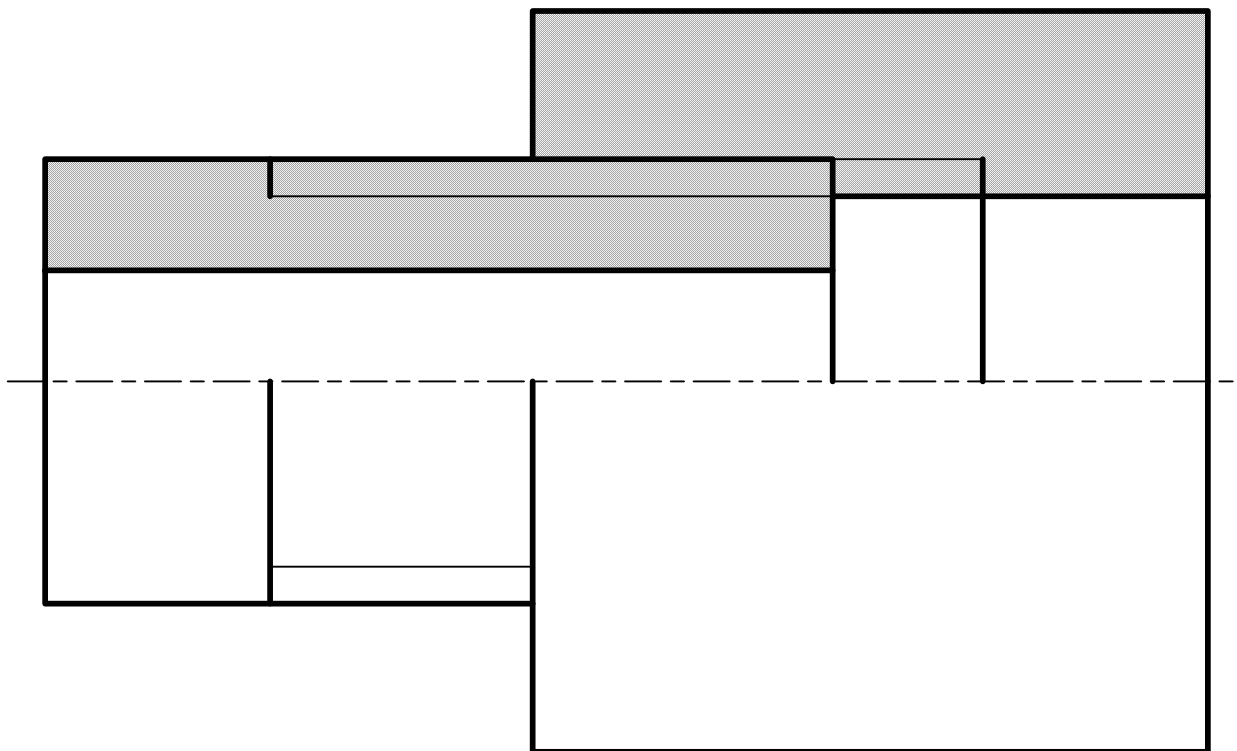


zsákfurat

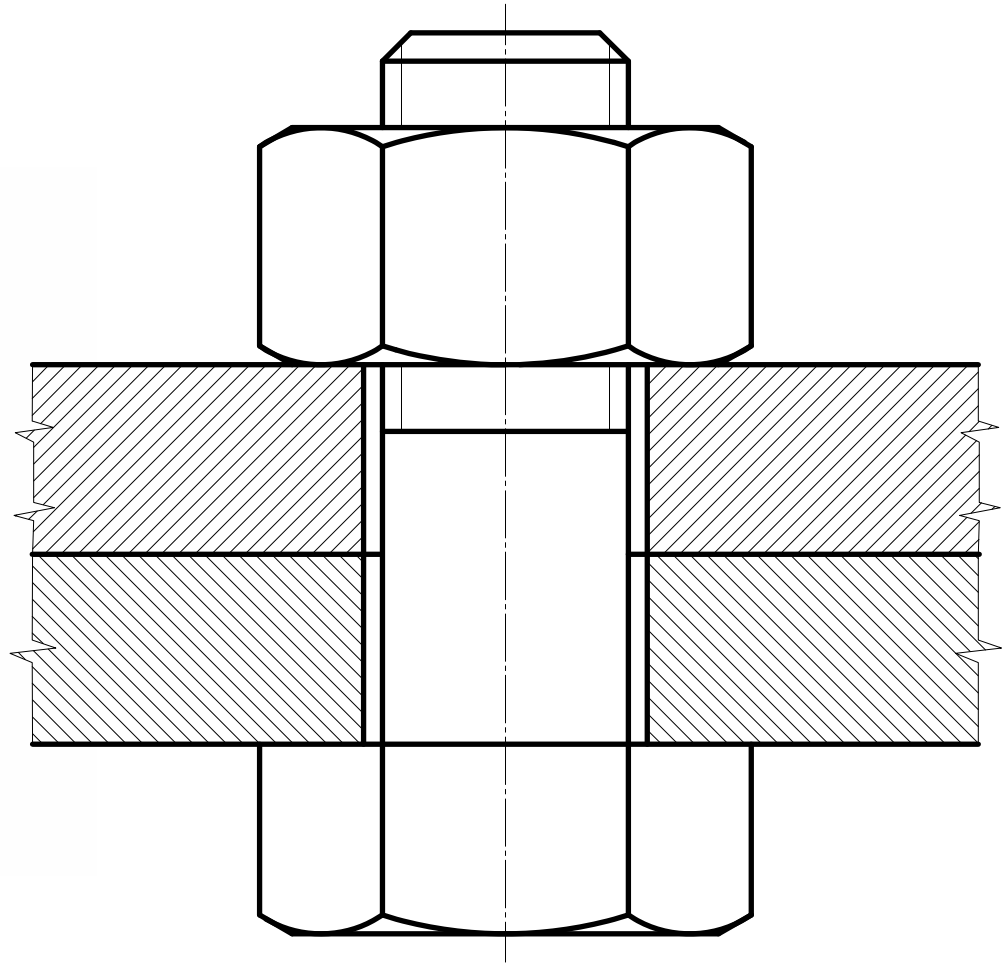
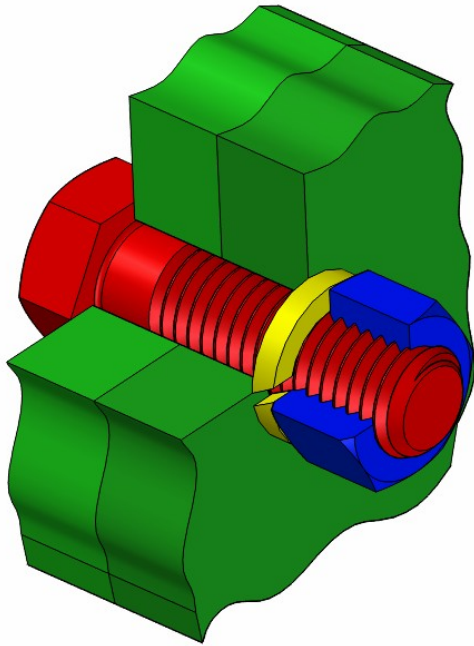
Menetes kötés



Menetes csőkötés



Menetes kötés



Menetek megadása

- Métermenet: M16, M70x1
- Kúpos métermenet: MK 20x1,5
- Trapézmenet: Tr 40x7
- Fűrészmenet: S 80x10
- Zsinórmenet: Rd 16

Menetek megadása

- Hengeres csőmenet: $G\ 3\ \frac{1}{2}"$
- Kúpos csőmenet hengeres anyamenete:
 $R_p\ 3\ \frac{1}{2}"$
- Kúpos csőmenet kúpos anyamenete:
 $R_c\ 3\ \frac{1}{2}"$
- Kúpos csőmenet kúpos orsómenete:
 $R\ 3\ \frac{1}{2}"$

Különlegességek

- Több bekezdésű menet:
Tr 48x8 (P4)
- Balmenet
M 24x2 LH
- Nem szabványos menet profilját a műhelyrajzon meg kell rajzolni