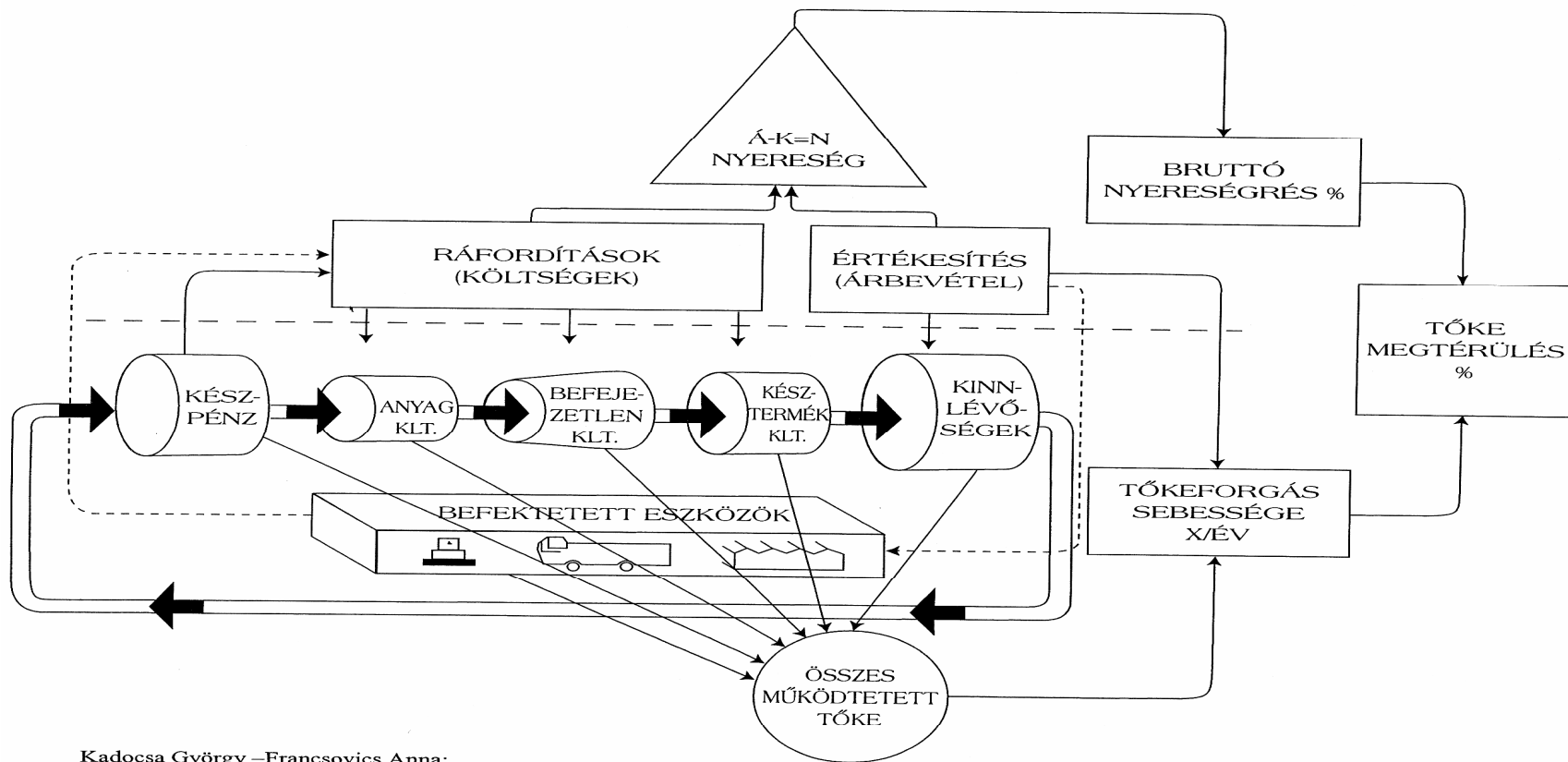


Tárgyi eszköz-gazdálkodás

Gazdálkodás, gazdaságosság, kontrolling



Kadocsa György –Francsovcics Anna:
Vállalati gazdaságtan
AMICUS Kiadó 2005.

20. ábra
A vállalat eszközeinek körforgása

Termelési eszközök és megtérülésük

- A **tárgyi eszközök** értéküket több termelési perióduson belül adják át a készterméknek, miközben használati érték jellegüket megtartják.
 - Amikor a tárgyi eszközt üzembe helyezik, műszaki állapota 100%. A műszaki állapot az elhasználódás következtében romlik, ezt karbantartás késleltetheti. Amikor eléri gazdasági használhatóságának a határát, leselejtezzük.
 - Az eszközök másik csoportja mennyiségileg a termelés terjedelméhez, a technológiához messzemenően igazodva egy vagy néhány termelési perióduson belül megtérül, miközben fizikai állapotát megváltoztatva beépül a késztermékbe. Ezek a **forgó eszközök**.
-

Termelési eszközök és megtérülésük

- **A körforgási idő** alatt az egységnyi termelési periódus által előállított pénzjövedelem és benne a nyereség realizálódik.
 - Az értékesítési forgalom és a vállalat által működtetett eszközök arányát a **tőkeforgás sebességének** szokás nevezni, és az eszközgazdálkodás komplex hatékonysági mutatójaként alkalmazni.
 - A forgóeszközök nagyságát az adott műszaki-gazdasági környezet függvényében leggyakrabban a megtérülési idejük, forgási sebességük mutatóival szokták optimalizálni.
-

Termelési eszközök és megtérülésük

A **bruttó nyereségrés**, a nyereség és az értékesítési forgalom hányadosa.

A **tőkemegtérülés** az összes működtetett eszköz éves nyereségtermelő képességét fejezi ki %-ban.

$$\frac{\text{Bruttó nyereség}}{\text{Értékesítés}} * \frac{\text{Értékesítés}}{\text{Működtetett tők}} = \frac{\text{Bruttó nyereség}}{\text{Működtetett tők}}$$

$$\text{Bruttó nyereség} * \text{Tőkeforgási sebesség} = \text{Tőkemegtérülés}$$

A tárgyi eszköz gazdálkodás feladatai

- A tárgyi eszköz körébe azok az anyagi eszközök tartoznak, amelyek eredeti megjelenési formájukat hosszabb időn át megőrzik, elhasználódásuk, ezzel együtt értékátadásuk több termelési perióduson keresztül, fokozatosan történik. Élettartamuk alsó határa 1 év.
- Az eszköz újkori értéke a **bruttó érték**, a későbbi mindenkori értéke a **nettó érték**. A kettő különbsége az amortizáció.
- A **tárgyi eszköz korszerűségi foka**:

$$f = \frac{Te_N}{Te_B} * 100\%$$

A tárgyi eszköz gazdálkodás feladatai

- *A tárgyi eszköz értékcsökkenésének okai:*
 - **fizikai kopás,**
 - **erkölcsi kopás.**
 - Az általános műszaki fejlődés következtében a munkaeszköz értéke fizikai elhasználódástól függetlenül is csökken, ez az **erkölcsi kopás.**
 - A tárgyi eszköz gazdálkodás főbb területei:
 - gazdaságos élettartam meghatározása
 - a tárgyi eszköz kihasználása
 - a tárgyi eszköz fenntartása, javítása.
-

A tárgyi eszköz gazdálkodás feladatai

■ Tárgyi eszközök élettartama

- **Fizikai élettartam**on értjük azt az időt, teljesítményt, amíg eredeti funkciójában üzemel.
- A **gazdaságos élettartam** az ameddig az eszköz gazdaságosan üzemeltethető, ez az erkölcsi avulás következtében általában rövidebb.

- A **tárgyi eszközök megtérülési ideje**, azaz időtartam, amely alatt a tárgyi eszköz létesítésére, üzemeltetésére fordított költségek megtérülnek. Az élettartamát meghatározó tényezők: fizikai elhasználódás, erkölcsi kopás, egyéb tényezők.

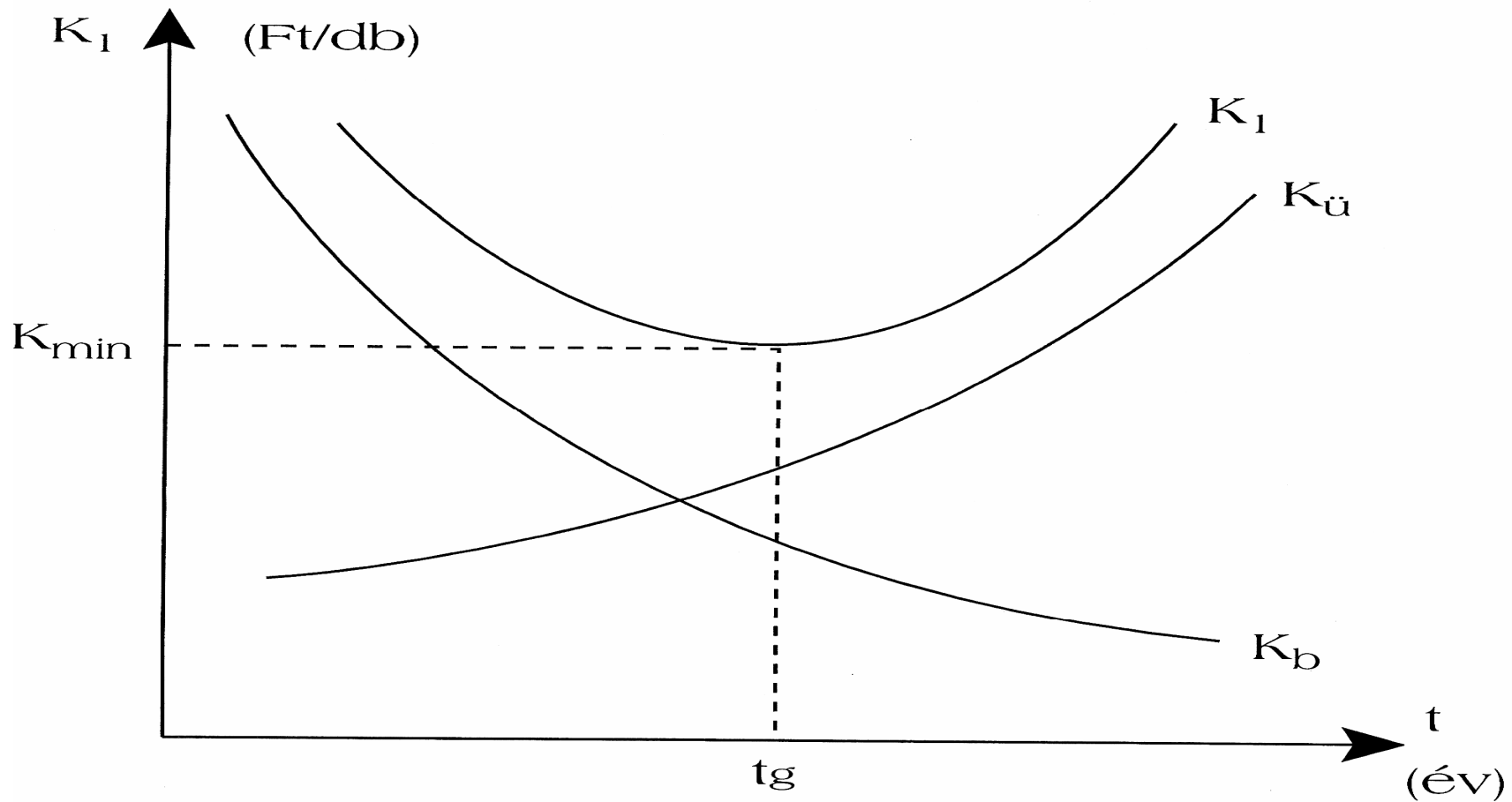
- A **fizikai elhasználódás** üteme a berendezés szerkezeti tulajdonságaitól és a kihasználás fokától függ. A fizikai élettartam meghosszabbítása szakszerű karbantartással valósítható meg. Az erkölcsi avulás a hosszú ideig működő, illetve a gyors technikai fejlődésnek kitett gépeket sújtja.
-

A tárgyi eszköz gazdálkodás feladatai

A gazdaságos élettartam meghatározása
esetén a tárgyi eszközhöz tartozó költségeket és az elérhető bruttó hozamot vizsgáljuk az idő függvényében.

- ❑ beruházási ráfordítások
 - ❑ berendezés teljesítőképesége, illetve az elérhető bruttó hozam értéke
 - ❑ az üzemeltetési költségek
 - ❑ karbantartási és javítási költségek.
 - ❑ a berendezés maradványértéke.
-

A tárgyi eszköz gazdálkodás feladatai



Fajlagos költségek alakulása a tárgyi eszköz élettartam függvényében

A tárgyi eszköz gazdálkodás feladatai

- Az **amortizáció** a tárgyi eszközöknek, a kopásának pénzben elszámolt és az áru értékesítése során megtérült formája. Az értékcsökkenési leírás útján viszi át a tárgyi eszköz értékét az általa termelt termékbe. Ezt termelési költségként számolják el. Az amortizáció objektív alapja a tárgyi eszköz kopása.
 - **A leírási rendszerek** lehetnek időarányosak, teljesítményarányosak, kombináltak.
 - A leírási módszerek fajtái:
 - lineáris
 - degresszív
 - progresszív
 - kombinált
-

A tárgyi eszköz gazdálkodás feladatai

- **Lineáris** rendszerben az élettartam egységére jutó leírási összeg állandó.

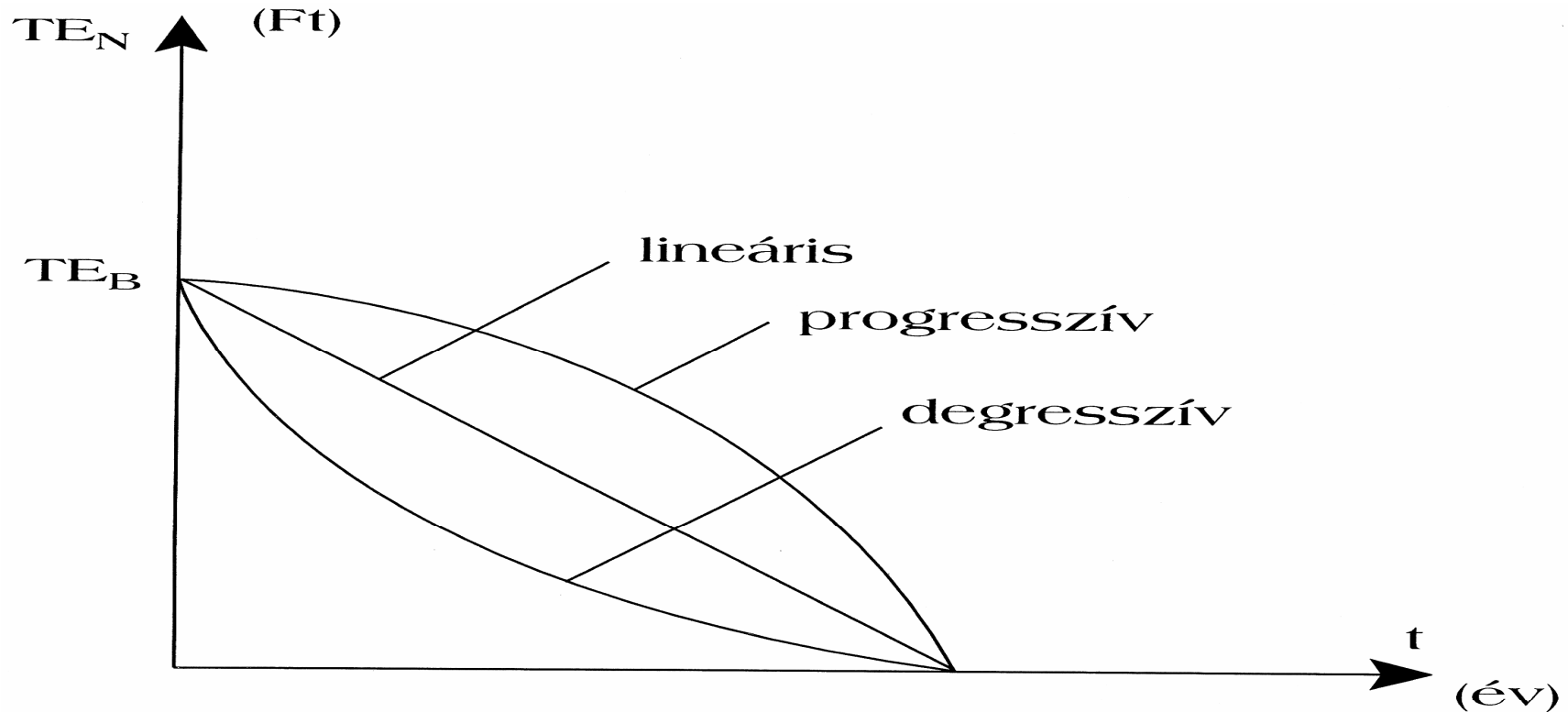
$$a = \frac{TE_B}{t}$$

- Ahol: a: amortizáció; t: amortizációs élettartam (év); TE_B : tárgyi eszköz bruttó értéke

$$k = \frac{a}{TE_B} * 100\%$$

- Azt az értéket, amely azt mutatja, hogy a tárgyi eszköz bruttó értékének hány százaléka kerül leírásra, **amortizációs kulcs**nak nevezzük.
- **Degresszív** leírás esetén az értékcsökkenési leírás évi összege állandóan csökken.
- **Progresszív** leírásnál az évi amortizáció összege az idő függvényében növekszik, tehát egyre nagyobb összeget számolnak el.

A tárgyi eszköz gazdálkodás feladatai



Kadocsa György – Francsovcics Anna:
Vállalati gazdaságtan
AMICUS Kiadó 2005.

22. ábra
Tárgyi eszköz leírási rendszerek

A tárgyi eszköz gazdálkodás feladatai

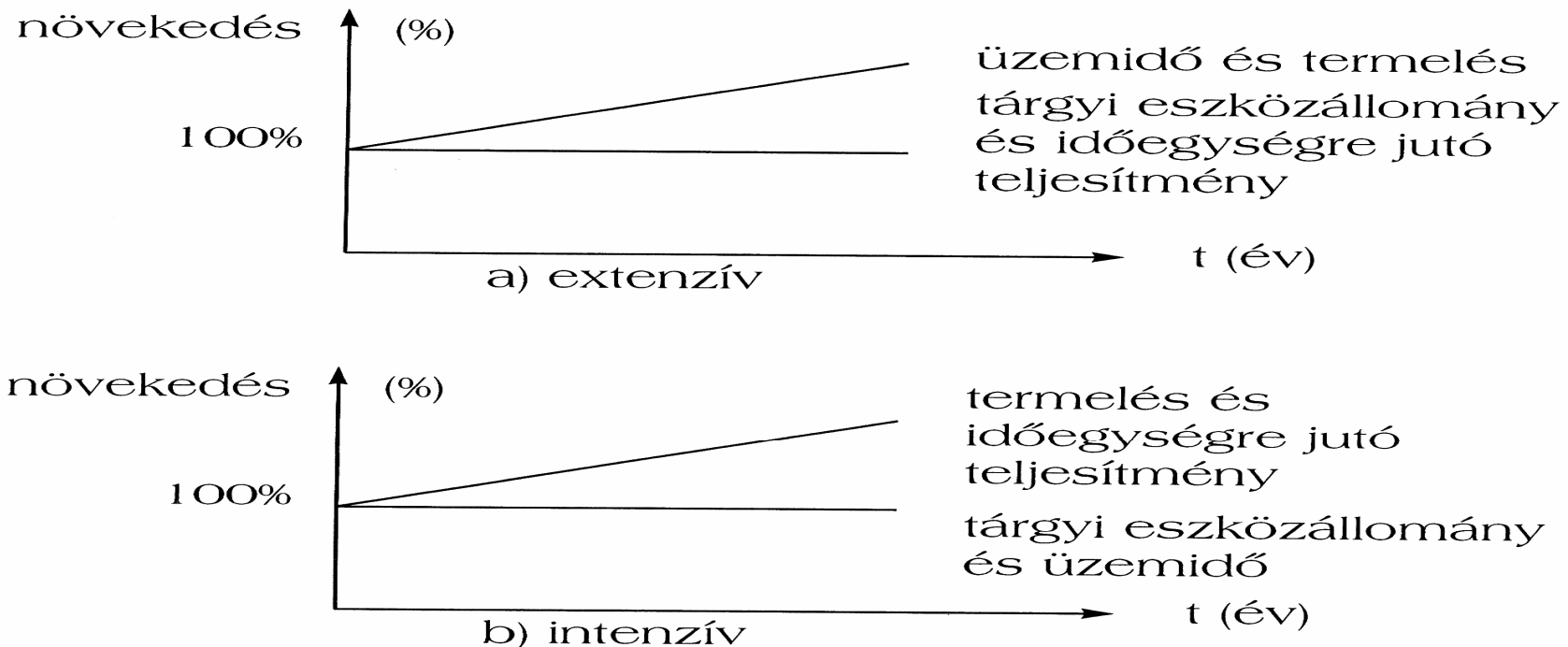
- A tárgyi eszközök, és a termelés közötti számszerű összefüggést mutatja az **eszközigényesség**, azaz az egységnyi termelésre jutó tárgyi eszköz értéke.

$$\text{Tárgyi eszközigényesség} = \frac{\text{Tárgyi eszköz állomány}}{\text{Termelési érték}}$$

- Ennek reciproka a **tárgyi eszköz kihasználási mutató**, ami egységnyi tárgyi eszközre jutó termelés nagyságát fejezi ki.

$$\text{Tárgyi eszközkihasználás} = \frac{\text{Termelési érték}}{\text{Tárgyi eszköz állomány}}$$

A tárgyi eszköz gazdálkodás feladatai



Kadocsa György –Francsovcics Anna:
Vállalati gazdaságtan
AMICUS Kiadó 2005.

23. ábra
A tárgyi eszköz kihasználás fokozásának módjai

A tárgyi eszköz gazdálkodás feladatai

Tárgyi eszköz fenntartása

- A termelés folyamatossága érdekében a különböző tárgyi eszközök üzemállapotát folyamatosan fenn kell tartani.
 - A megfelelő üzemállapot ugyanis a tervszerű és folyamatos termelés alapfeltétele.
 - A gépeken üzemképesség és rendeltetésszerű használat érdekében az üzembe helyezést követően, különböző célú és terjedelmű karbantartási munkákat kell elvégezni.
 - Ezek:
 - Tervszerű gondozás, állagmegőrzés
 - Rendszeres időközönként végzett vizsgálatok
 - Javítások
-