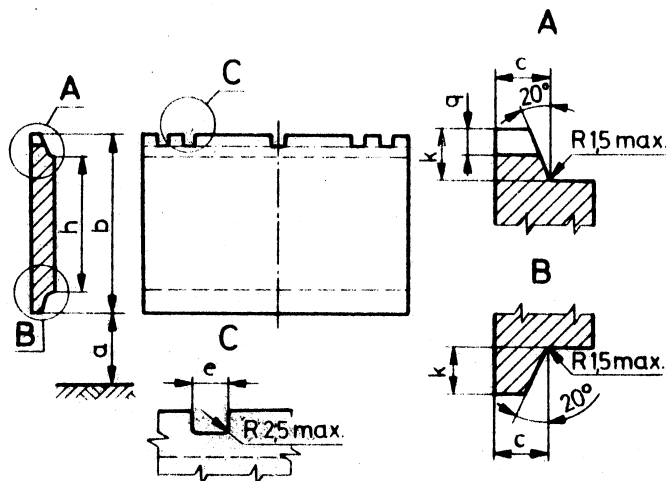
 IPARI MINISZTERIUM KÖHŐ- ÉS GÉPIPARI ÁGAZATI SZABVÁNY	TARGONCÁK TEHEREMELŐ LAPJÁNAK FŐ- ÉS CSATLAKOZÓ MÉRTEI	MSZ-05 97.0807–83
		D 86
IPARI MINISZTERIUM	<p>Машины напольного транспорта Платы грузовые погрузчиков Основные и присоединительные размеры ≡ СТ СЭВ 3248–81 (Г 86)</p> <p>Настоящий венгерский стандарт полностью соответствует СТ СЭВ 3248–81 и содержит полный текст последнего (прямой шрифт). Части текста данного венгерского стандарта, напечатанные курсив- ным шрифтом, в упомянутом стан- дарте СЭВ не имеются</p>	
	<p>Platform hoist of barrow Principal and joining dimensions</p> <p>This Hungarian Standard is equivalent in total with ST CMEA 3248–81 and contains, in upright letters, its full text. Texts in this Hungarian Standard, printed in italics, are not part of the CMEA standard</p>	
	<p><i>Az állami szabványok hatályára vonatkozó rendelkezéseket a szabványosításról szóló 19/1976 (VI. 12.) MT számú rendelet 5-12. §-ai tartalmazzák.</i></p> <p><i>A KGST-szabványoknak és a magyar állami szabványoknak a külkereskedelemben való alkalmazását a külkereskedelmi miniszter és a Magyar Szabványügyi Hivatal elnöke a 12/1978. (KkÉ 14.) KkM-MSZH számú együttes utasításban szabályozta. Az utasítás hatályát a szövetkezetekre a 8/1978. (X. 28.) KkM számú rendelet terjesztette ki.</i></p> <p><i>A szabványban szereplő megjelöléseket, rajz- és betűjeleket, megnevezéseket, minőségi osztály megjelöléseket, valamint a szabványban meghatározott fogalmakat csak az állami szabványban meghatározott ér- telemben szabad használni, abban az esetben is, ha a szabványtól való eltérés egyébként nincs engedélyhez kötve [19/1976. (VI. 12.) MT számú rendelet 11.§].</i></p>	
	<p><i>Előszó a magyar szabványhoz</i></p> <p><i>E szabvány műszaki tartalma teljesen megegyezik a KGST SZT 3248–81 KGST-szabványával (? KGST SZT 3248–81).</i></p> <p><i>E szabvány álló betűvel nyomtatott részei megegyeznek a KGST SZT 3248–81 KGST- szabvánnyal, és annak teljes szövegét tartalmazzák. E részeket a KGST-tagországok közötti szerződés jogi kapcsolatokban a KGST-szabványra vonatkozó, a Magyar Népköztársaság Elnöki Tanácsának 1976. évi 29. sz. törvényerejű rendeletével kihirdetett Egyezmény rendelkezései szerint alkalmazni kell.</i></p> <p><i>Megjegyzés: A dőlt betűvel nyomtatott szövegrészeket a KGST-szabvány nem tartalmazza; e részek csak a belföldi alkalmazásban mértékadók.</i></p>	
A jóváhagyás időpontja: 1983. október 31.		A hatálybalépés időpontja: 1985. január 1.

E szabvány tárgya a villamos motoros vagy belsőégésű- motoros targoncák teheremelő lapjának fő- és csatlakozó méretei.

A teheremelő lap fő- és csatlakozó méretei az ábra és a **táblázat** szerint.



Megjegyzés: az ábra nem határozza meg a konstrukciót.

Névleges teherbírás Q kg	A villás megfogó szerke- zet ki- vitele	a	b	c (-1,0)	e (±0,8)	h		k (-1,5)	q (+1,0)
						Névle- ges mé- ret	Határ- elté- rések		
0 felett 1000-ig	Alacsony	76	331	16	16	305	-1,0	13	8
	Magas	114							
1000 felett 2500-ig	Alacsony	76	407	16	16	381	-1,0	13	8
	Magas	152							
2500 felett 5000-ig	Alacsony	76	508	21,5	19	476	-1,5	16	10
	Magas	203							
5000 felett 6300-ig	Alacsony	127	635	25,5	19	597	-1,5	19	12
	Magas	254							

Megjegyzés: az "a" méret tájékoztató jellegű.

VÉGE

TÁJÉKOZTATÓ ADATOK

1. Szerző: BNK delegáció, a KGST GEÁB Állandó Bizottságban.
2. Témaszám: 17.012.10-79
3. A SZÁB a KGST-szabványt az 50-ik ülésén hagyta jóvá.
4. A KGST-szabvány alkalmazására vállalt határidők:

KGST-tagállam	A KGST-szabvány alkalmazásának kezdete	
	a tagállamok egymás közötti külkereskedelmi és tudományos-műszaki kapcsolatába-	az egyes tagállamok népgazdaságában
BNK	1983. január	1984. január
MNK	1984. január	1984. január
VDK		
NDK	1983. január	1984. január
Kuba		
MoNK		
LNK	1983. július	1983. július
RSZK	–	–
SZU	1983. július	1983. július
CSSZSZK	1983. január	1984. január

5. Az első felülvizsgálat időpontja: 1990,
a felülvizsgálatok ismétlődése: 10 évenként.
6. A KGST-szabvány kidolgozásához felhasznált nemzetközi dokumentum: ISO 2328-77

A tárggyal kapcsolatos nemzetközi szabványjellegű dokumentum

Szintenjáró szállítógépek. Targoncák teheremelő

lapjai. Fő- és csatlakozóméretek KGST SZT 3248-81

Honosította a Gépek és Gépi Berendezések Szabványosítási Központ

A szabvány alkalmazása előtt győződjön meg arról, hogy nem jelent-e meg módosítása, kiegészítése, helyesbítése, illetve hatálytalanítása, mert a szabványt a kibocsátója a műszaki haladásnak megfelelően időnként átdolgozza. A szabvány érvényességében beálló minden változást a Magyar Szabványügyi Hivatal hivatalos lapjában, a Szabványügyi hirdetnek meg; beszerezhető a Posta Központi Hírlapirodánál. A gyakorlati tapasztalatok alapján ajánlatosnak látszó helyesbítő, módosító indítványokat, észrevételeket megfelelő indoklással a szabványkidolgozó szabványosítási központhoz lehet benyújtani.

A szabvány beszerezhető a PRODINFORM Műszaki Tanácsadó Vállalat Kiadványboltjában, Budapest VI., Rippl-Rónai u. 38. 1068. (levélcím: Budapest, Pf. 453., 1372).