
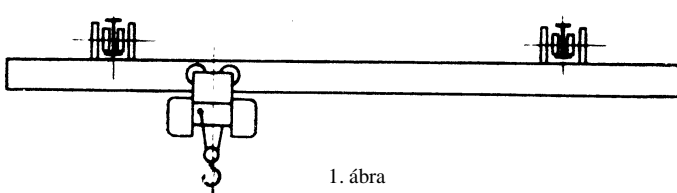


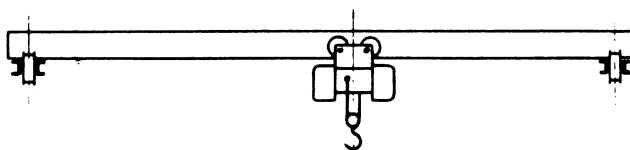
<div></div> <div>Magyar Népköztársasági Országos Szabvány</div>	<div>Emelőgépek fő műszaki jellemzői</div> <div>Horogüzemű villamos futódaruk</div>	<div>MSZ 12433/4-77</div>												
		<div>Az MSZ 6703-62, MSZ 12433/3-67 3. és 4. fejezete és az MSZ 12433/4-67 helyett</div>												
		<div>D 86</div>												
<div>Подъемные машины, основные параметры. Электрические мостовые краны работающие с подвешиванием на крюк</div> <div>Principal engineering characteristics of hoisting machines. Hook type electric overhead cranes</div>														
<div>Az állami szabványok hatályára vonatkozó rendelkezéseket a szabványosításról szóló 19/1976. (VI. 12.) MT számú rendelet 5-12. §-ai tartalmazzák.</div> <div>A KGST-szabványoknak és a magyar állami szabványoknak a külkereskedelemben való alkalmazását a külkereskedelmi miniszter és a Magyar Szabványügyi Hivatal elnöke a 12/1978. (KkÉ. 14.) KkM-MSZH számú együttes utasításban szabályozta. Az utasítás hatályát a szövetkezetekre a 8/1978. (X. 28.) KkM számú rendelet terjesztette ki.</div> <div>A szabványban szereplő megjelöléseket, rajz- és betűjeleket, megnevezéseket, minőségi osztály megjelöléseket, valamint a szabványban meghatározott fogalmakat csak az állami szabványban meghatározott értelemben szabad használni, abban az esetben is, ha a szabványtól való eltérés egyébként nincs engedélyhez kötve [19/1976. (VI. 12.) MT számú rendelet 11.§].</div>														
<div>E szabvány alkalmazása kötelező. Előírásaitól eltérést a Magyar Szabványügyi Hivatal elnöke engedélyezhet.</div> <div>E szabvány tárgya a horogüzemű villamos futódaruk teherbírás és sebesség választéka.</div> <div><div>1. KÖNNYŰ FUTÓDARUK*</div><div>A könnyű függő futódaru teherbírását az 1., a hídhaladási sebességét a 2. táblázat tartalmazza.</div><div>A könnyű felülfutó futódaru híd haladási sebességét a 3., az egyfőtartós teherbírását a 4. és a kétfőtartósét az 5. táblázat tartalmazza.</div><div>A futómacska emelési- és haladási sebességét az MSZ 12433/2 tartalmazza.</div><div><div>1.1. Függő futódaru (1. ábra)</div><div><div>1. táblázat</div><table><tr><td>Teherbírás, t</td><td>0,25</td><td>0,5</td><td>1</td><td>2</td><td>3,2</td><td>5</td><td>8</td></tr></table><div></div><div>1. ábra</div><div><div>2. táblázat</div><table><tr><td>Híd haladási sebessége, m/min ± 10%</td><td>20</td><td>25</td><td>32</td></tr></table></div></div></div><div>* A főtartó egyben a futómacska pályája.</div></div>			Teherbírás, t	0,25	0,5	1	2	3,2	5	8	Híd haladási sebessége, m/min ± 10%	20	25	32
Teherbírás, t	0,25	0,5	1	2	3,2	5	8							
Híd haladási sebessége, m/min ± 10%	20	25	32											
<div>A szabvány jóváhagyásának időpontja: 1977. március 18.</div>	<div>A hatálybalépés időpontja: 1977. október 1.</div>													

**1.2 Felülfutó futódaru****3. táblázat**

Híd haladási sebessége, m/min $\pm 10\%$	20	25	32	40	50
---	----	----	----	----	----

**1.21 Egyfőtartós (2. ábra)****4. táblázat**

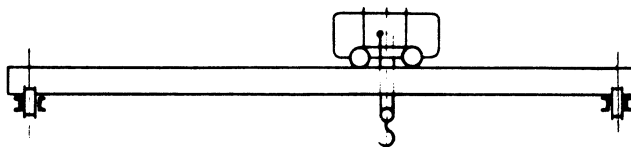
Teherbírás, t	1	2	3,2	5	8
---------------	---	---	-----	---	---



2. ábra

**1.22 Kétfőtartós (3. ábra)****5. táblázat**

Teherbírás, t	1	2	3,2	5	8	12,5
---------------	---	---	-----	---	---	------



3. ábra

**2. ÁLTALÁNOS RENDELTETÉSŰ HOROGÜZEMŰ FUTÓDARUK**

Az általános rendeltetésű horogüzemű villamos futódaruk teherbírását a 6. táblázat tartalmazza.

**6. táblázat**

Teherbírás*, t	5	8	12,5	20/5	32/8	50/12,5	80/20	100/20	125/32	160/32	200/50	250/50	320/80
----------------	---	---	------	------	------	---------	-------	--------	--------	--------	--------	--------	--------

\* A tört számlálója a főemelőmű, a nevezője a segédemelőmű teherbírása. A 100 t és az annál nagyobb teherbírású darukon a 6. táblázatban megadottnál kisebb teherbírású segédemelőmű is használható, de csak az **MSZ 12433/1** szerinti sebesség sorozat figyelembevételével.

## 2.1 Szerelő futódaru

A könnyű üzemű, ritkán használt, kis sebességű futódaruk (pl. gépházi szerelődaru) teherbírását, a 6., az emelési-, a futómacska- és a híd haladási sebességét a 7. táblázat tartalmazza.

7. táblázat

Sebesség, m/min ± 10%	emelési	1	1,25	1,6	2	2,5	3,2	4	5	6,3	8
	futómacska haladási	10	12,5	16	20	25	32	-	-	-	-
	híd haladási	-	-	16	20	25	32	40	50	63	-

Megjegyzés: a kis sebességek a nagy teherbíráshoz, a nagy sebességek a kis teherbíráshoz tartoznak.

## 2.2 Üzemi futódaru

### 2.2.1 Közepes üzemű

A közepes üzemű, közepes sebességű, szabadtéri használatra is alkalmas futódaruk (pl. műhelyek, raktárak kiszolgálására) teherbírását a 6., az emelési-, a futómacska- és a híd haladási sebességét a 8. táblázat tartalmazza.

8. táblázat

Sebesség, m/min ± 10%	emelési	2	2,5	3,2	4	5	6,3	8	10	12,5	16
	futómacska haladási	20	25	32	40	-	-	-	-	-	-
	híd haladási	-	-	-	-	50	63	80	100	-	-

### 2.2.2 Nehéz üzemű

A nehéz üzemű, nagy sebességű futódaruk (pl. kohászati üzemek, házgári üzemek kiszolgálására) teherbírását a 6., az emelési-, a futómacska- és a híd haladási sebességét a 9. táblázat tartalmazza.

9. táblázat

Sebesség, m/min ± 10%	emelési	-	3,2	4	5	6,3	8	10	12,5	16	20	25	32
	futómacska haladási	25	32	40	50	63	-	-	-	-	-	-	-
	híd haladási	-	-	-	-	63	80	100	125	160	-	-	-

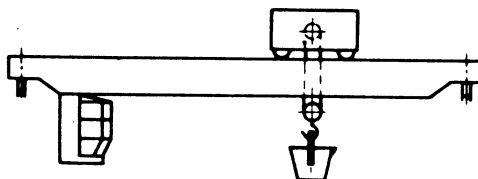
### 3. KÜLÖNLEGES RENDELTETÉSŰ HOROGÜZEMŰ FUTÓDARUK

#### 3.1 Öntődaru (4. ábra)

A nehéz üzemű, közepes sebességű, finomjáratú emelőműves, kettős fékű futódaruk teherbírását a 10., az emelési-, a futómacska- és a híd haladási sebességét a 11. táblázat tartalmazza.

10. táblázat

	3,2	5	8	12,5	20/5	32/8	50/12,5	80/20
Teherbírás,* t	100/32		125/32		160/50	200/50	250/80	
	320/100		400/100					



4. ábra

11. táblázat

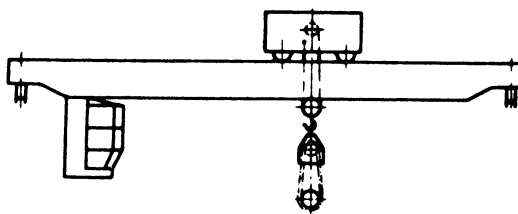
Sebesség, m/ min $\pm 10\%$	főemelőmű emelési	2	2,5	3,2	4	5	6,3	8	10	12,5	-
	finom-emelőmű emelési	0,2	0,25	0,32	0,4	0,5	0,63	0,8	1	1,25	1,6
	futómacska haladási	20	25	32	40	-	-	-	-	-	-
	híd haladási	-	-	-	-	50	63	80	100	-	-

#### 3.2 Kovácsdaru (5. ábra)

A nehéz üzemű, közepes sebességű, rugózott horog-felfüggesztésű futódaruk teherbírását a 12., az emelési-, a futómacska- és a híd haladási sebességét a 13. táblázat tartalmazza.

12. táblázat

Teherbírás,* t	5	8	12,5	20/5	32/8	50/12,5	80/20	125/32	160/50	200/50	250/80	320/100
----------------	---	---	------	------	------	---------	-------	--------	--------	--------	--------	---------



5. ábra

\* A tört számlálója a főemelőmű, a nevezője a segédemelőmű teherbírása.

13. táblázat

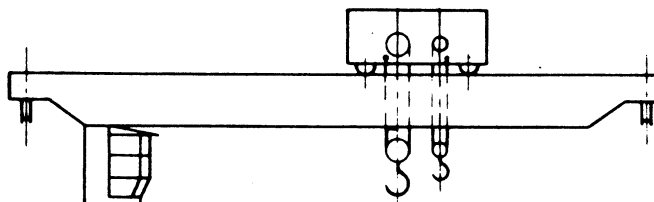
Sebesség, m/min ± 10%	emelési	-	3,2	4	5	6,3	8	10	12,5	16	20	25
	futómacska haladási	25	32	40	50	-	-	-	-	-	-	-
	híd haladási	-	-	-	-	63	80	100	125	-	-	-

### 3.3 Edződaru (6. ábra)

A nehéz üzemű, közepes sebességű, de nagy emelési sebességgel is kiegészített futódaruk teherbírását a 14., az emelési-, a futómacska- és a híd haladási sebességét a 15. táblázat tartalmazza.

14. táblázat

Teherbírás,* t	8	12,5	20/5	32/8	50/12,5	80/20	100/32
----------------	---	------	------	------	---------	-------	--------



6. ábra

15. táblázat

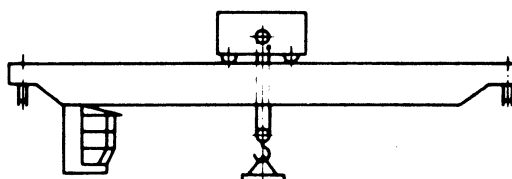
Sebesség, m/min ± 10%	emelési	-	-	4	5	6,3	8	10	12,5	16	20	25	32
	futómacska haladási	25	32	40	50	63	-	-	-	-	-	-	-
	híd haladási	-	-	-	-	63	80	100	125	160	-	-	-

### 3.4 Emelőmágneses daru (7. ábra)

A nehéz üzemű, közepes sebességű, horogra függesztett emelőmágnessel üzemelő futódaruk teherbírását a 16., az emelési-, a futómacska- és a híd haladási sebességét a 17. táblázat tartalmazza.

16. táblázat

Teherbírás,* t	5	8	12,5	20/5	32/8
----------------	---	---	------	------	------



7. ábra

\* A tört számlálója a főemelőmű, a nevezője a segédemelőmű teherbírása.

17. táblázat

Sebesség, m/ min $\pm 10\%$	főemelőmű emelési	-	-	-	-	-	12,5	16	20	25
	segédemelőmű emelési	-	-	-	-	-	-	16	20	25
	futómacska haladási	40	50	63	-	-	-	-	-	-
	híd haladási	-	-	-	80	100	125	160	-	-

### A szövegben említett szabvány

Emelőgépek fő műszaki jellemzői.

Villamos emelődobos futómacsák. Teherbírás.

Sebesség. Legnagyobb emelési magasság ..... **MSZ 12433/2**

### A tárgygal kapcsolatos szabványok

Anyagmozgató berendezések elnevezése. Daruk ..... **MSZ 6701/8**

Daruk fogalommeghatározásai ..... **MSZ 6750**

Daruk gépészeti berendezésének üzemi csoportszáma ..... **MSZ 9750\***

Emelőgépek fő műszaki jellemzői. Általános előírások ..... **MSZ 12433/1**

### A tárgyra vonatkozó nemzetközi szabványjellegű dokumentumok

Emelő-és szállítóberendezések. Emelőgépek.

Teherbírás. Sebességek ..... KGST-RSZ 486-66

Emelőgépek. Híddaruk. Fesztávolságok ..... KGST-RSZ 487-66

Villamos műhelydaruk. Emelőképeség ..... KGST-RSZ 692-66

-. Fő paraméterek ..... KGST-RSZ 693-66

Általános rendeltetésű villamos függődaruk.

Emelőképeség ..... KGST-RSZ 694-66

-. Fő paraméterek ..... KGST-RSZ 695-66

Mágneses és ejtő súlyos híddaruk. Fő paraméterek ..... KGST-RSZ 697-66

Edző híddaruk. Emelőképeség ..... KGST-RSZ 704-66

Öntődei híddaruk. Emelőképeség ..... KGST-RSZ 705-66

*E szabvány megegyezik az RSZ 486-66, RSZ 487-66, RSZ 692-66, RSZ 693-66, RSZ 694-66, RSZ 695-66, RSZ 704-66, RSZ 705-66 KGST szabványajánlással.*

\* Előkészületben

A szabvány alkalmazása előtt győződjön meg arról, hogy nem jelent-e meg *módosítása, kiegészítése, helyesbítése, illetve hatálytalanítása*, mert a szabványt a kibocsátója a műszaki haladásnak megfelelően időnként átdolgozza. A szabvány érvényességében beálló minden változást a Magyar Szabványügyi Hivatal a Szabványügyi Közlönyben hirdeti meg; beszerezhető a Posta Központi Hírlapirodánál. A gyakorlati tapasztalatok alapján ajánlatosnak látszó helyesbítő, módosító indítványokat, észrevételeket megfelelő indoklással a Magyar Szabványügyi Hivatalhoz, Budapest, IX., Üllői út 25. (levélcím: Budapest, Pf. 24. 1450) lehet benyújtani.

A szabvány beszerezhető a Szabványboltban, Budapest, VIII., Üllői út 24. (levélcím: Budapest, Pf. 162. 1431).