


<div></div> <div>Magyar Népköztársasági Országos Szabvány</div>	<div>EMELŐGÉPEK FŐ MŰSZAKI JELLEMZŐI</div> <div>Különleges teherfelvevő szerkezetű futódaruk</div>	MSZ 12433/5–81
		Az MSZ 12433/5–67 helyett
		D 86

<div>Подъемные машины, основные параметры. Мостовые краны со специальными захватывающими или подвешивающими устройствами.</div>	<div>Principal engineering characteristics of hoisting machines. Overhead cranes with special grip or suspension</div>
---	--

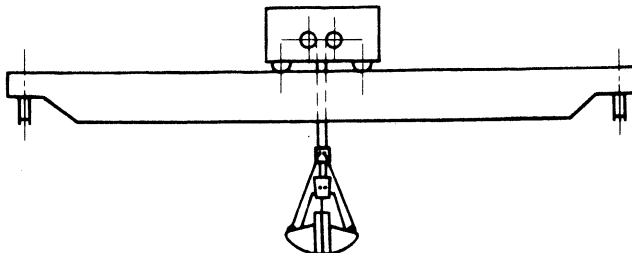
Az állami szabványok hatályára vonatkozó rendelkezéseket a szabványosításról szóló 19/1976. (VI. 12.) MT számú rendelet 5-12. §-ai tartalmazzák.

A KGST-szabványoknak és a magyar állami szabványoknak a külkereskedelemben való alkalmazását a külkereskedelmi miniszter és a Magyar Szabványügyi Hivatal elnöke a 12/1978. (KkÉ. 14.) KkM-MSZH számú együttes utasításban szabályozta. Az utasítás hatályát a szövetkezetekre a 8/1978. (X. 28.) KkM számú rendelet terjesztette ki.

A szabványban szereplő megjelöléseket, rajz- és betűjeleket, megnevezéseket, minőségi osztály megjelöléseket, valamint a szabványban meghatározott fogalmakat csak az állami szabványban meghatározott értelemben szabad használni, abban az esetben is, ha a szabványtól való eltérés egyébként nincs engedélyhez kötve [19/1976. (VI. 12.) MT számú rendelet 11.§].

1. MARKOLÓS DARU

(1. ábra és 1. táblázat)



1. ábra

1. táblázat

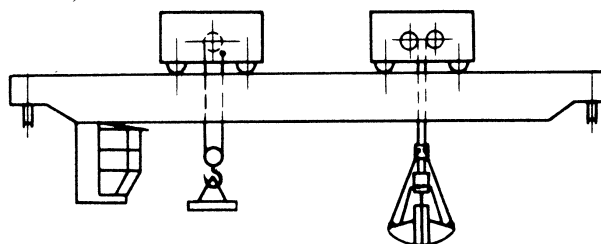
Teherbírás, t			3,2	5	8	12,5	10
Névleges sebesség m/min	Emelés		25; 50			40	
	Haladás	Futómacska	40; 63				
		Daruhíd	80; 125				
	Legnagyobb emelési magasság m			25			

A sebességek számított értéke a táblázat szerinti névleges értékektől ± 10% -kal eltérhet.

A jóváhagyás időpontja: 1981. december 11.	A hatálybalépés időpontja: 1982. július 1.
---	---

## 2. MÁGNESES MAKROLÓS DARU

(2. ábra és 2. táblázat)



2. ábra

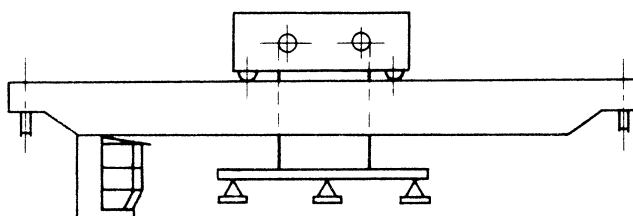
2. táblázat

Teherbírás, t			5 + 5	8 + 8	12,5 + 12,5	20 + 20
Névleges sebesség m/min	Emelés	Markoló	25; 50		40	
		Emelőmágnes	25			16
	Haladás	Futómacska	40; 63			
		Daruhíd	80; 125			
Legnagyobb emelési magasság, m			8; 12,5; 16			

A sebességek számított értéke a táblázat szerinti névleges értékektől  $\pm 10\%$ -kal eltérhet.

## 3. EMELŐGERENDÁS EMELŐMÁGNESES DARU

(3. ábra és 3. táblázat)



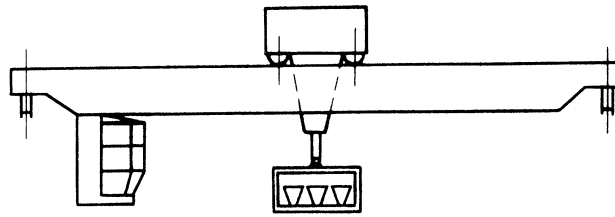
3. ábra

3. táblázat

Teherbírás, t	5	8	12,5	20	32
---------------	---	---	------	----	----

#### 4. ADAGSZÁLLÍTÓ DARU

(4. ábra és 4. táblázat)



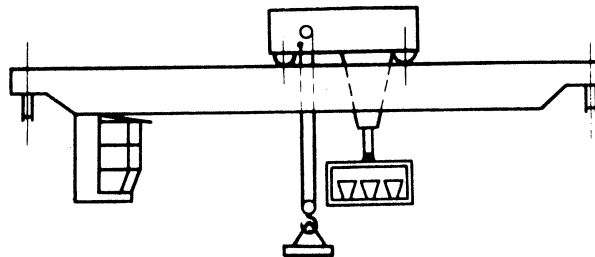
4. ábra

4. táblázat

Teherbírási, t	12,5	20	32
----------------	------	----	----

#### 5. MÁGNESES ADAGSZÁLLÍTÓ DARU

(5. ábra és 5. táblázat)



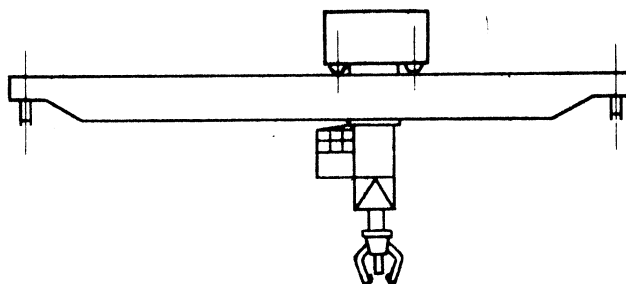
5. ábra

5. táblázat

Teherbírási, t	12,5/8	20/8	32/12,5
----------------	--------	------	---------

#### 6. KOKILLALEHÚZÓ DARU

(6. ábra és 6. táblázat)



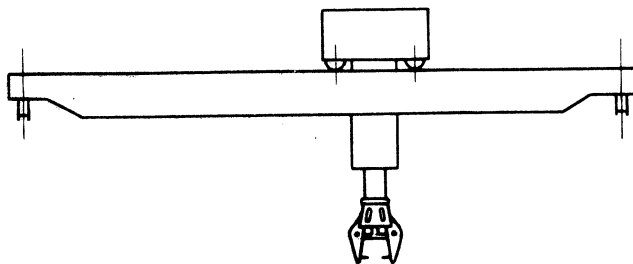
6. ábra

6. táblázat

Teherbírási, t	8	25/5	32/12,5	50/20	80/32
Tájékoztató kitolási-erő, kN	600	1800	2000	2500	4000

**7. MÉLYKEMENCE-DARU**

(7. ábra és 7. táblázat)



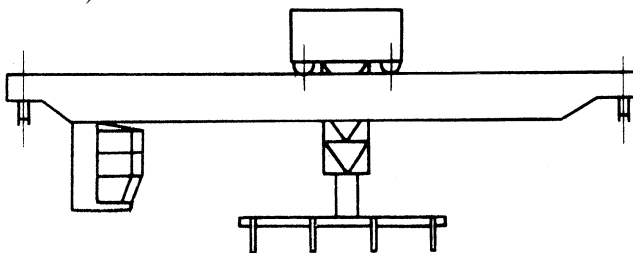
7. ábra

7. táblázat

Teherbírás, t	5/8	8/12,5	12,5/20	20/32	32/50	50/50
---------------	-----	--------	---------	-------	-------	-------

**8. EMELŐKAROS DARU**

(8. ábra és 8. táblázat)



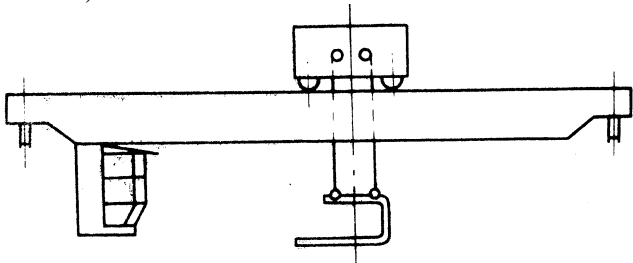
8. ábra

8. táblázat

Teherbírás, t	5	8	12,5	20	32	50
---------------	---	---	------	----	----	----

**9. SZALAGTEKERCS-SZÁLLÍTÓ DARU**

(9. ábra és 9. táblázat)



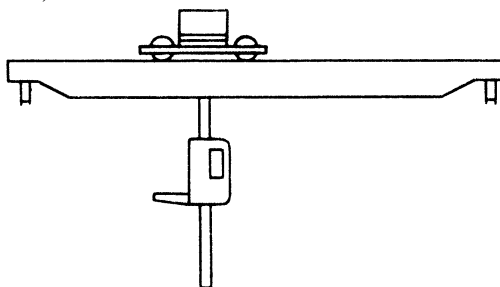
9. ábra

9. táblázat

Teherbírás, t	5/8	8/8	12,5/12,5
---------------	-----	-----	-----------

## 10. FELRAKÓDARU

(10. ábra és 10. táblázat)



10. ábra

10. táblázat

Teherbírás, t	0,25	0,5	1	2	3,2	5	8
---------------	------	-----	---	---	-----	---	---

VÉGE

### A tárgygal kapcsolatos magyar állami szabványok

Daruk fogalommeghatározásai ..... **MSZ KGST 723**  
 Anyagmozgató berendezések elnevezése. Daruk ..... **MSZ 6701/8**

A szabvány alkalmazása előtt győződjön meg arról, hogy nem jelent-e meg *módosítása, kiegészítése, helyesbítése*, illetve *hatálytalanítása*, mert a szabványt a kibocsátója a műszaki haladásnak megfelelően időnként átdolgozza. A szabvány érvényességében beállló minden változást a Magyar Szabványügyi Hivatal a Szabványügyi Közlönyben hirdet meg; beszerezhető a Posta Központi Hírlapirodánál. A gyakorlati tapasztalatok alapján ajánlatosnak látszó helyesbítő, módosító indítványokat, észrevételeket megfelelő indoklással a Magyar Szabványügyi Hivatalhoz, Budapest, IX., Üllői út 25. (levélcím: Budapest, Pf. 24. 1450) lehet benyújtani.

A szabvány beszerezhető a Szabványboltban, Budapest, VIII., Üllői út 24. (levélcím: Budapest, Pf. 162. 1431).