
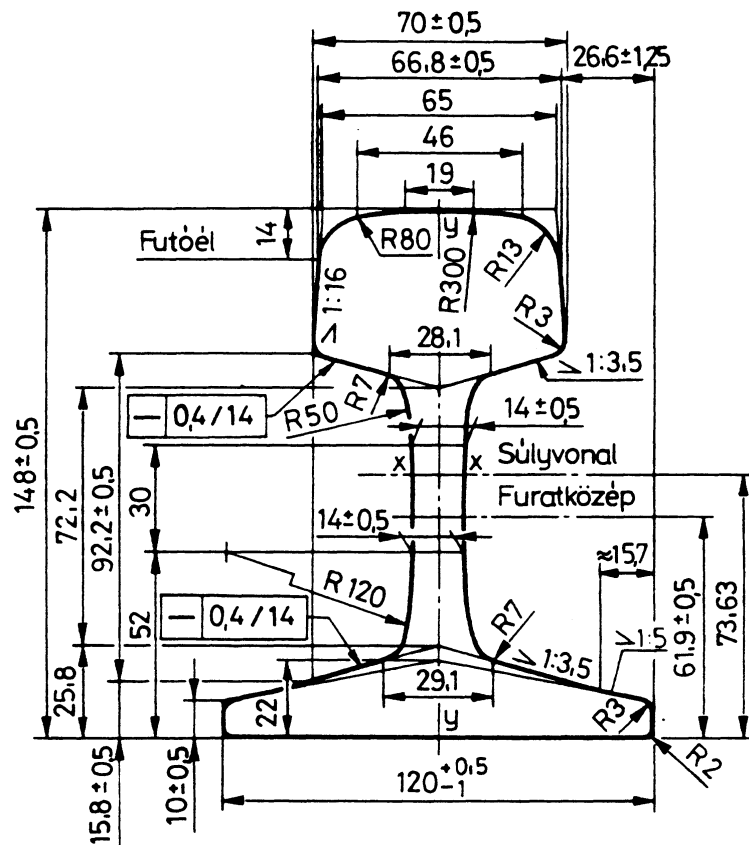


<div>Magyar Népköztársaság</div> <div></div> <div>Országos Szabvány</div>	A 48 RENDSZERŰ NAGYVASÚTI SÍN MÉRETEI	MSZ 2575–84
		Az MSZ 2575–70 helyett
		C 42
<div>Железнодорожный рельс типа 48. Размеры</div> <div>Satndard gauge raliway rail, system 48. Dimensions</div>		
<p>Az állami szabványok hatályára vonatkozó rendelkezéseket a szabványosításról szóló 19/1976. (VI. 12.) MT számú rendelet 5-12. §-ai tartalmazzák.</p> <p>A KGST-szabványoknak és a magyar állami szabványoknak a külkereskedelemben való alkalmazását a külkereskedelmi miniszter és a Magyar Szabványügyi Hivatal elnöke a 12/1978. (KkÉ. 14.) KkM-MSZH számú együttes utasításban szabályozta. Az utasítás hatályát a szervezetekre a 8/1978. (X. 28.) KkM számú rendelet terjesztette ki.</p> <p>A szabványban szereplő megjelöléseket, rajz- és betűjeleket, megnevezéseket, minőségi osztály megjelöléseket, valamint a szabványban meghatározott fogalmakat csak az állami szabványban meghatározott értelemben szabad használni, abban az esetben is, ha a szabványtól való eltérés egyébként nincs engedélyhez kötve [19/1976. (VI. 12.) MT számú rendelet 11.§].</p>		
<div>Méretek mm-ben</div> <p>E szabvány tárgya a 48,5 kg/m nagyvasúti sín (a továbbiakban: sín) alakja és méretei.</p> <p>Megjegyzés: A nagyvasúti sín acélminőségét és általános műszaki előírásait az MSZ 2570 tartalmazza.</p> <div><div>1.</div><div>ALAK, MÉRETEK</div></div> <div><div>1.1.</div><div>A sínszelvény alakja, méretei, valamint alak-, méret- és helyzettűrése feleljen meg az 1. ábrának és a táblázatnak.</div><div>A szelvény megszerkesztéséhez szükséges tűrésezetlen méretek tájékoztató jellegűek.</div></div>		
A jóváhagyás időpontja: 1984. június 8.		A hatálybalépés időpontja: 1985. január 1.

MAGYAR SZABVÁNYÜGYI HIVATAL



1.ábra

Megnevezés	Tűrés
Talpdomborúság	+0,5 0
Szelvénytiszta (y – y tengely-hez viszonyítva)	±0,5

- 1.2.** A sín méterenkénti tömege: 48,5 kg (7,85 kg/dm<sup>3</sup>-rel számolva),  
szelvényterülete: 61,783 cm<sup>2</sup>

A szelvény x-x tengelyre vonatkozó

tehetetlenségi nyomatéka:  $1747,0 \text{ cm}^4$ ,  
keresztmetszeti tényezője:  $235,0 \text{ cm}^3$

- 1.3.** A sín névleges alaphosszúsága 24000 mm

Alaphosszúságúnak kell tekinteni azt a sánt is, amely a pályaépítési technológia érdekében – a rendelő külön előírására – a névleges alaphosszúságtól

+50 mm-rel eltér  
- 20

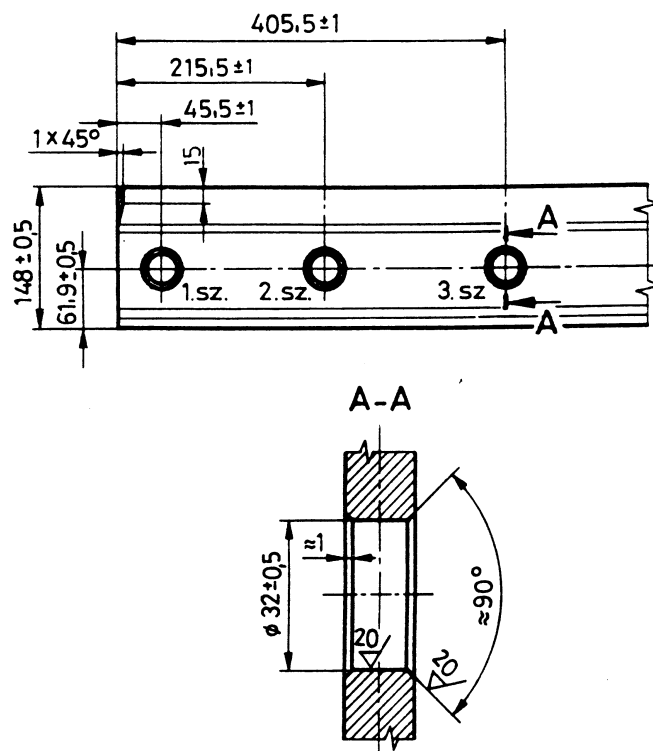
A kívánt alaphosszúságot a megrendelésben kell közölni. Az alaphosszúságtól eltérő hosszúságú sin szállítására külön kell megállapodni.

A hosszúság tűrése és a rendelésben előírt hosszúságnál rövidebb sin megállapodás nélküli megengedett mennyiségére az **MSZ 2570** előírásai érvényesek.

## 2. CSAVARFURATOK

- 2.1. Az alaphosszúságú sínek  
 furatlan (jele nincs)  
 egyik végén fúrt (jele: *EVF*) és  
 mindkét végén fúrt (jele: *KVF*) kivitelben  
 készülnek.

- 2.2. A csavarfuratok mérete, elrendezése és mérettűrése feleljen meg a 2. ábrának.  
 A fúrt végű sínek furatainak számát és a furat helyének sorszámát a megrendelésben kell közölni.



2. ábra

## 3. MEGNEVEZÉS

### Példák

Az MA 1 acélminőségű  $48,5$  kg/m tömegű,  $24040$  mm alaphosszúságú, furatlan nagyvasúti sín megnevezése:

**SÍN 48 – 24040 MSZ 2575: MA 1**

Az MA 1 acélminőségű  $48,5$  kg/m tömegű  $24000$  mm alaphosszúságú, egyik végén fúrt nagyvasúti sín megnevezése:

**SÍN 48 – 24000 EVF, MSZ 2575:MA 1**

VÉGE

**A szövegben említett magyar állami szabvány**

Nagyvasúti sín acélminősége és általános műszaki előírásai .....MSZ 2570

A szabvány alkalmazása előtt győződjön meg arról, hogy nem jelent-e meg *módosítása, kiegészítése, helyesbítése*, illetve *hatálytalánítása*, mert a szabványt a kibocsátója a műszaki haladásnak megfelelően időnként átdolgozza. A szabvány érvényességében beálló minden változást a Magyar Szabványügyi Hivatal a Szabványügyi Közlönyben hirdet meg; beszerezhető a Posta Központi Hírlapirodánál. A gyakorlati tapasztalatok alapján ajánlatosnak látszó helyesbítő, módosító indítványokat, észrevételeket megfelelő indokolással a Magyar Szabványügyi Hivatalhoz, Budapest, IX., Üllői út 25. (levélcím: Budapest, Pf. 24.1450) lehet benyújtani.

A szabvány beszerezhető a Szabványboltban, Budapest, VIII., Üllői út 24. (levélcím: Budapest, Pf.162.1431).