
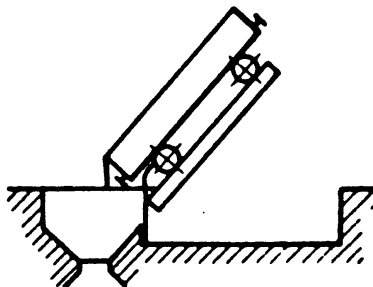
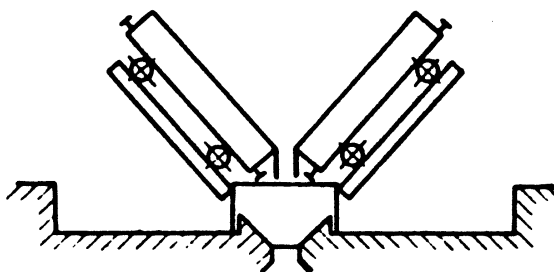
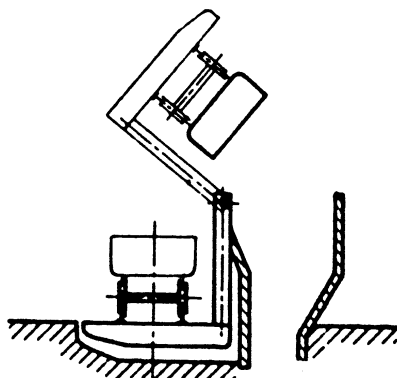
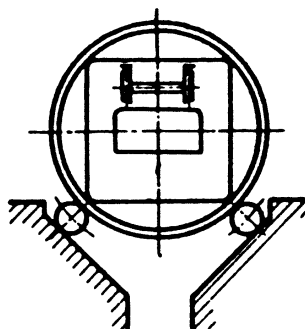
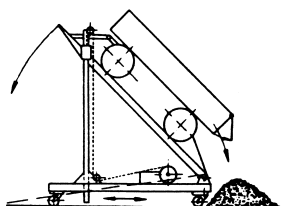


|   |  |   |
|---|--|---|
| <br><b>Magyar<br/>Népköztársasági<br/>Országos Szabvány</b>  | <b>ANYAGMOZGATÓ BERENDEZÉSEK<br/>ELNEVEZÉSE</b><br><br><b>A járműűrités és –mozgatás különleges<br/>berendezései</b> | <b>MSZ<br/>6701/4–77</b><br><br>Az MSZ 6701–64<br>5.3 és 6.4 szakasza<br>helyett<br><br><b>D 86</b> |
| <div> <div> <b>Наименования машин для транспорта<br/>материалов.<br/>Специальные устройство для загрузки-<br/>выгрузки экипажа.</b> </div> <div>           Denomination for material handling<br/>equipment. Special equipment for<br/>unloading and moving of vehicles         </div> </div>   |  |   |
| <p>Az állami szabványok hatályára vonatkozó rendelkezéseket a szabványosításról szóló <b>19/1976. (VI. 12.) MT</b> számú rendelet 5-12. §-ai tartalmazzák.</p> <p>A KGST-szabványoknak és a magyar állami szabványoknak a külkereskedelemben való alkalmazását a külkereskedelmi miniszter és a Magyar Szabványügyi Hivatal elnöke a <b>12/1978. (KkÉ. 14.) KkM-MSZH</b> számú együttes utasításban szabályozta. Az utasítás hatályát a szövetkezetekre a <b>8/1978. (X. 28.) KkM</b> számú rendelet terjesztette ki.</p> <p>A szabványban szereplő megjelöléseket, rajz- és betűjeleket, megnevezéseket, minőségi osztály megjelöléseket, valamint a szabványban meghatározott fogalmakat csak az állami szabványban meghatározott értelemben szabad használni, abban az esetben is, ha a szabványtól való eltérés egyébként nincs engedélyhez kötve [<b>19/1976. (VI. 12.) MT</b> számú rendelet 11.§].</p> |  |   |
| <div> <div> <b>1. Járműbuktatók</b><br/> <b>1.1 Vasútikocsi buktatók</b><br/> <b>1.2 Közúti járműbuktatók</b><br/> <b>1.3 Különleges járműbuktatók</b><br/> <b>1.4 Csillebuktatók</b><br/> <b>2. Járműűritő berendezések</b><br/> <b>2.1 Tolópados (pajzsos) vasúti kocsi kirakó</b><br/> <b>2.2. Csigás vasúti kocsi kirakó</b><br/> <b>2.3 Serlegsoros vasúti kocsi kirakó</b><br/> <b>3. Járműmozgató gépek és berendezések</b><br/> <b>3.1 Önjáró-vontató vagy tologépek</b><br/> <b>3.2 Beépített vontató, vonszoló berendezések</b><br/> <b>3.3 Vasúti tolópad.</b><br/> <b>3.4 Vasúti fordítókorong</b><br/> <b>A tárgyval kapcsolatos szabványok</b><br/> <b>A szabvány egyéb forrása</b> </div> </div>   |  |   |
| A jóváhagyás időpontja:<br><b>1977. október 21.</b>   | A hatálybalépés időpontja:<br><b>1978. április 1.</b>  |   |

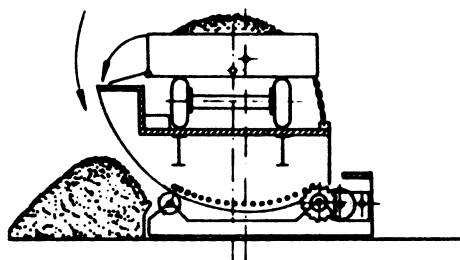
**1. JÁRMŰBUKTATÓK****1.1. Vasútkocsi buktatók****1.11. Homlokbuktoró****1.12. Iker-homlokbuktoró****1.13. Oldalbuktoró****1.14. Körbuktoró**

## 1.2. Közúti járműbuktatók

### 1.21. Közúti pótkocsi-homlokbuktató, gördíthető

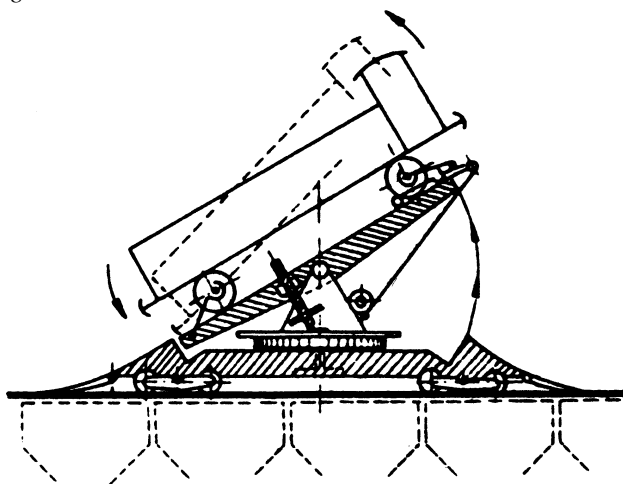


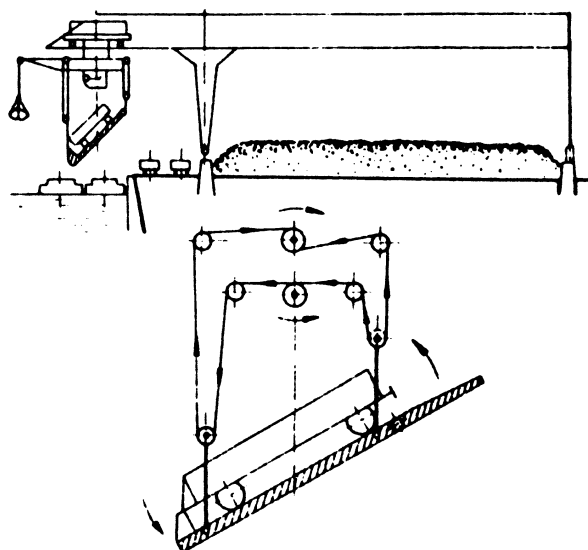
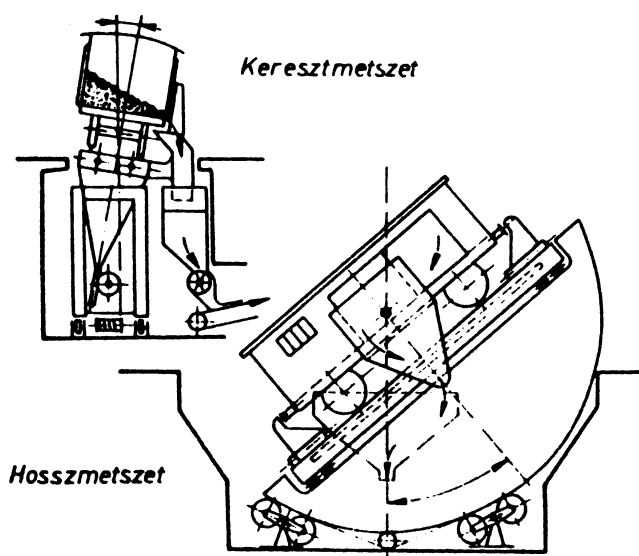
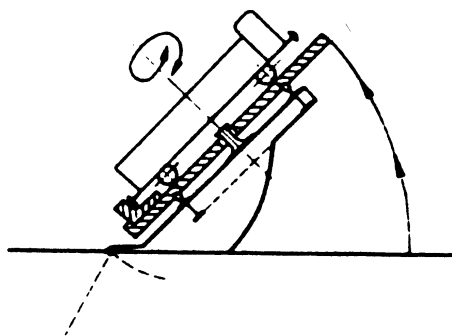
### 1.22. Közúti pótkocsi-oldalbuktató



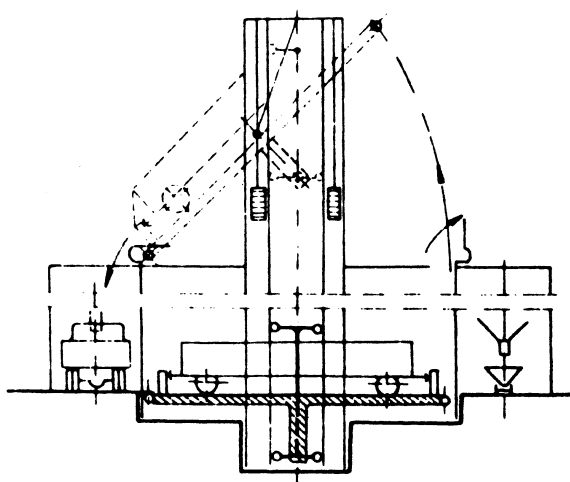
## 1.3. Különleges járműbuktatók

### 1.31. Vágányon mozgó



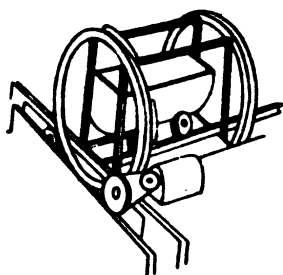
1.32. *Rakodóhidra függesztett*1.33. *Fedettkocsi-ürítő*1.34. *Fordítókorongos*

**1.35.** *Emelve buktató*

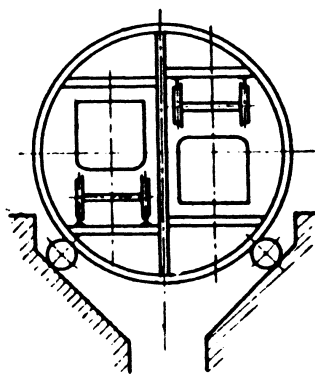


**1.4.** *Csillebuktató*

**1.41.** *Körbuktató*

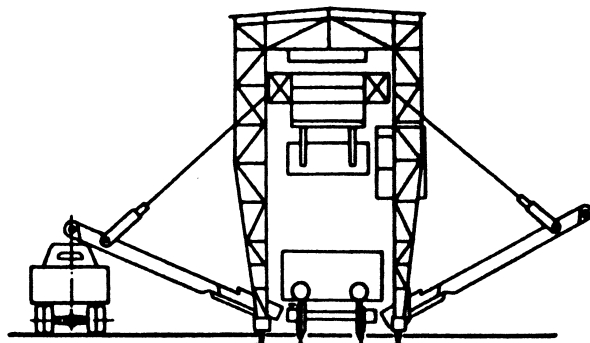


**1.42.** *Gravitációs buktató*

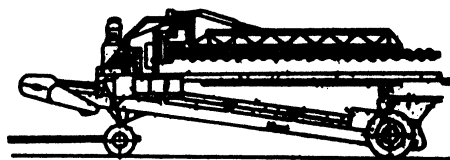


## 2. JÁRMŰÜRÍTŐ BERENDEZÉSEK

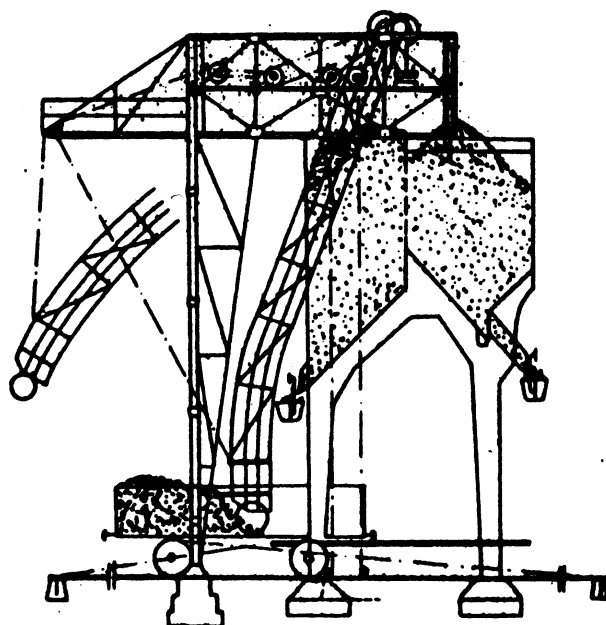
### 2.1 Tolópados (pajzsos) vasúti kocsi-kirakó



### 2.2 Csigás vasúti kocsi-kirakó



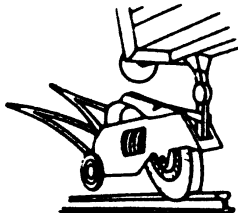
### 2.3 Serlegsoros vasúti kocsi-kirakó



### 3. JÁRMŰMOZGATÓ GÉPEK ÉS BERENDEZÉSEK

#### 3.1. Önjáró vontató-vagy tológépek

##### 3.11. *Kocsitoló gép* (vasúti mozdató)

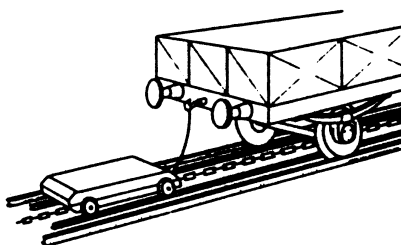


##### 3.12. *Kocsitoló- vagy vontatógépek* (útburkolaton mozgó)

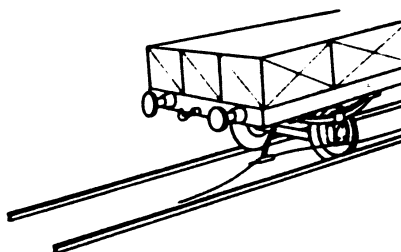


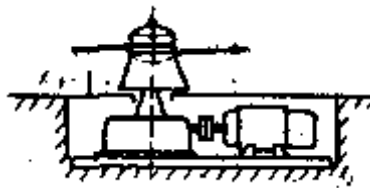
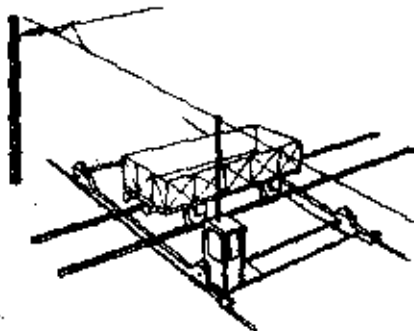
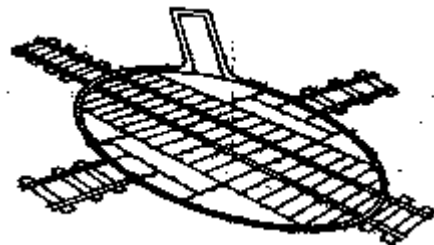
#### 3.2. Beépített vontató, vonszoló berendezések

##### 3.21. *Vonszolókocsis vontató*



##### 3.22. *Vonszolóköteles vontató*



**3.23. Csillevontató****3.24. Villamos spill****3.3. Vasúti tolópad****3.4. Vasúti fordítókorong**



### A tárggyal kapcsolatos szabványok

|   |             |
|---|-------------|
| Emelőgépek fő műszaki jellemzői. Általános előírások .....  | MSZ 12433/1 |
| Szállítógépek fő műszaki jellemzői. Általános előírások .....   | MSZ 12435/1 |
| Emelő- és szállítóberendezések Vasútikocsi buktatók. Teherbírás. ....   | MSZ 12439   |
| Egyetemes Tizedes Osztályozás. Teljes kiadás. 621.8 Mozgatás, hajtás Gépelemek.<br>Mechanismusok. Fogazatok. Anyagmozgató berendezések. Emelőgépek<br>Felvonók. Kötőelemek. Kenés ..... | MSZ 16547   |

### A szabvány egyéb forrása

Dr. Felföldi L. (főszerkesztő: Anyagmozgatási kézikönyv (Műszaki Könyvkiadó, Budapest, 1975.)

A szabvány alkalmazása előtt győződjön meg arról, hogy nem jelent-e meg *módosítása, kiegészítése, helyesbítése*, illetve *hatálytalanítása*, mert a szabványt a kibocsátója a műszaki haladásnak megfelelően időnként átdolgozza. A szabvány érvényességében beálló minden változást a Magyar Szabványügyi Hivatal a Szabványügyi Közlönyben hirdet meg; beszerezhető a Posta Központi Hírlapirodánál. A gyakorlati tapasztalatok alapján ajánlatosnak látszó helyesbítő, módosító indítványokat, észrevételeket megfelelő indokolással a Magyar Szabványügyi Hivatalhoz, Budapest, IX., Üllői út 25. (levélcím; Budapest 9, Pf. 24.1450) lehet benyújtani.

A szabvány beszerezhető a Szabványboltban, Budapest, VIII., Üllői út 24. (Levélcím: Budapest, Pf.162.1431).