
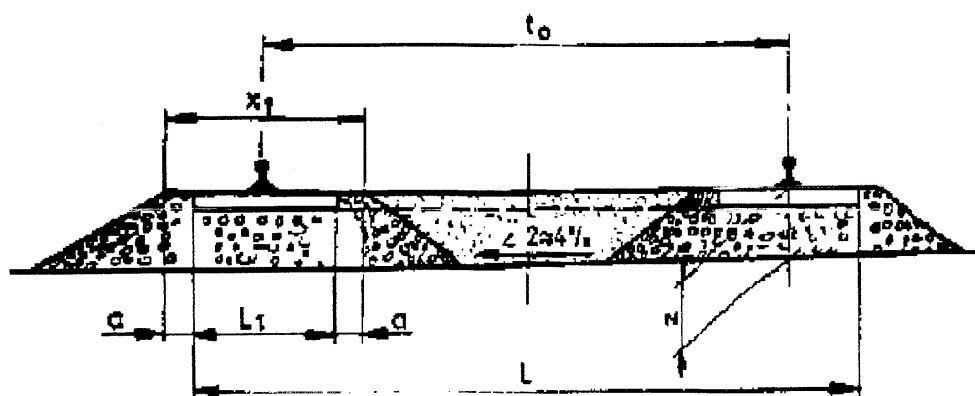
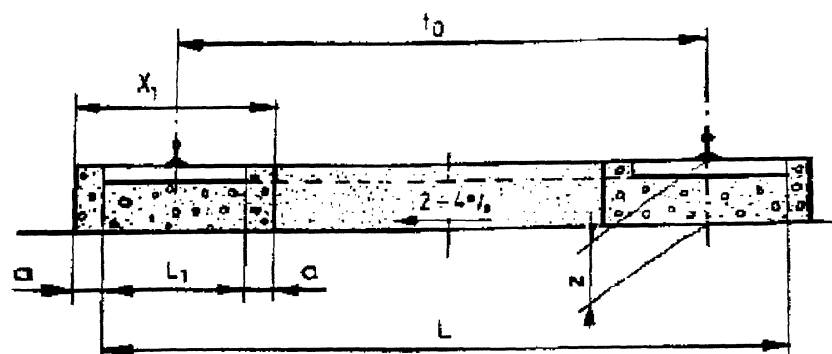


<div></div> <div>Magyar Népköztársasági Országos Szabvány</div>	TORONYDARUPÁLYÁK Fakeresztaljas toronydarupálya	MSZ 7191/2-81			
		Az MSZ 7191/2-66 helyett			
		D 86			
Пути башенных кранов. Подкрановые пути с поперечным деревянным осно- ваниемTower crane tracks. Tower crane tracks of wooden cross sleeper.					
<p>Az állami szabványok hatályára vonatkozó rendelkezéseket a szabványosításról szóló 19/1976. (VI. 12.) MT számú rendelet 5-12. §-ai tartalmazzák.</p> <p>A KGST-szabványoknak és a magyar állami szabványoknak a külkereskedelemben való alkalmazását a külkereskedelmi miniszter és a Magyar Szabványügyi Hivatal elnöke a 12/1978. (KkÉ 14.) KkM-MSZH számú együttes utasításban szabályozta. Az utasítás hatályát a szervezetekre a 8/1978. (X. 28.) KkM számú rendelet terjesztette ki.</p> <p>A szabványban szereplő megjelöléseket, rajz- és betűjeleket, megnevezéseket, minőségi osztály megjelöléseket, valamint a szabványban meghatározott fogalmakat csak az állami szabványban meghatározott értelemben szabad használni, abban az esetben is, ha a szabványtól való eltérés egyébként nincs engedélyhez kötve [19/1976. (VI. 12.) MT számú rendelet 11.§].</p>					
<p>E szabvány tárgya az I-IV. teherbírasi csoportba (MSZ 7191/1) tartozó toronydaruk fakeresztaljas toronydarupályáinak (továbbiakban: darupálya) kialakítása és szerkezeti elemei.</p> <p>Megjegyzés: Az általános előírásokat az MSZ 7191/1 tartalmazza.</p> <div><div>1.</div><div>KIVITEL</div></div> <div><div>1.1.</div><div><p>A darupálya felépítménye az ágyazatra helyezett MSZ 2547 és MSZ 6780 szerinti fa keresztaljakból és a hozzájuk rögzített sínekből áll, az 1. és 2. ábra szerinti elrendezésben.</p><p>Az ábrán "z"-vel jelölt zúzottkő ágyazatvastagságot a daru kerékterhelése és a teherviselő talaj teherbírása alapján kell méretezni. Megengedett legkisebb mérete $z = 0,35$ m.</p></div></div> <div><div>1.2.</div><div><p>A keresztaljak hossza rövid keresztaljnál L_1, hosszú keresztaljnál L. Elrendezésüket a 3. ill. 4. ábra tartalmazza.</p></div></div> <div><div>1.3.</div><div><p>Egyenes pályán minden negyedik, íves pályán - a belső sínre vonatkoztatva - minden harmadik keresztalj hosszú legyen.</p></div></div> <div><div>1.4.</div><div><p>A rövid keresztaljakat felső síkjukig teljesen az ágyazatba kell fektetni.</p></div></div> <div><div>1.5.</div><div><p>A sántávolságot (t_0) biztosító hosszú keresztaljakat felső síkjukig az ágyazatba, az ágyazat szélén túl a feltöltésbe, ill. talajba kell fektetni.</p></div></div> <tr><td>A jóváhagyás időpontja: 1981. október 8.</td><td colspan="2">A hatálybalépés időpontja: 1982. július 1.</td></tr>			A jóváhagyás időpontja: 1981. október 8.	A hatálybalépés időpontja: 1982. július 1.	
A jóváhagyás időpontja: 1981. október 8.	A hatálybalépés időpontja: 1982. július 1.				



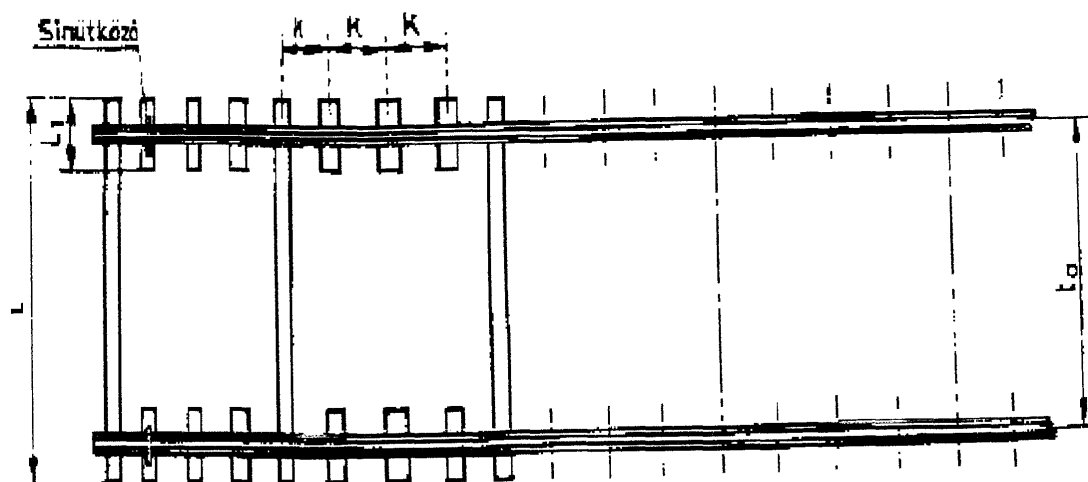
1. ábra

A darupálya keresztmetszete prizmás ágyazattal



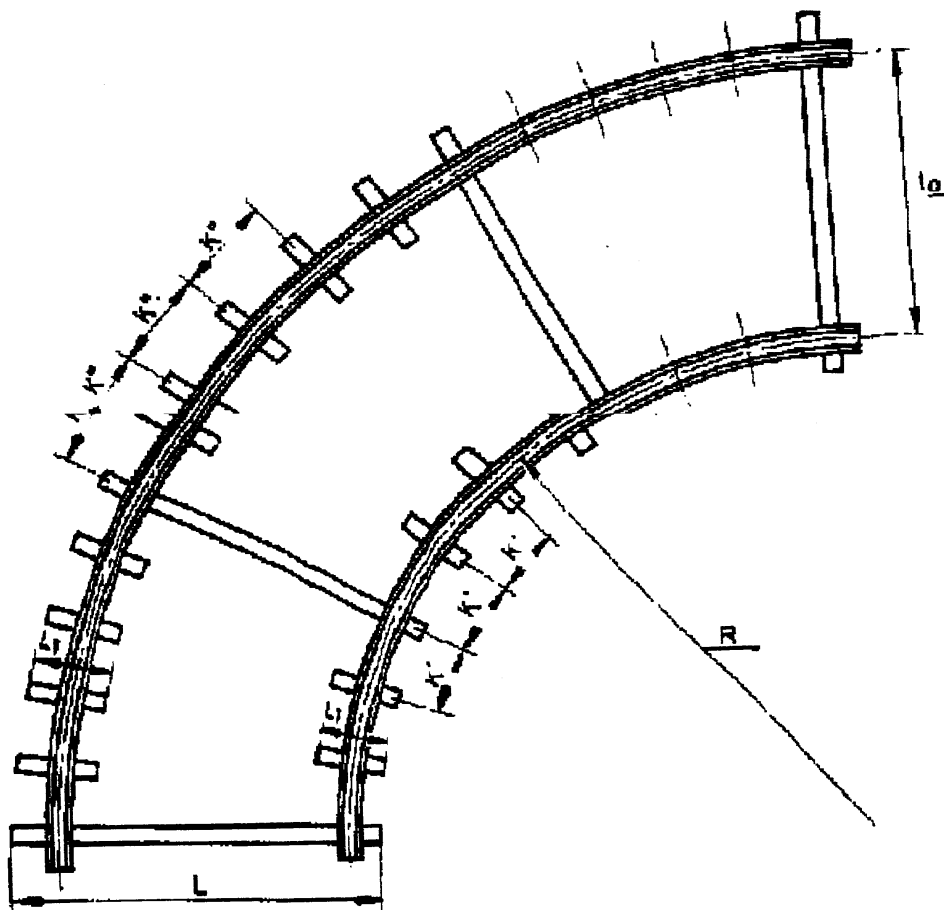
2. ábra

A darupálya keresztmetszete szekrényes ágyazattal



3. ábra

Egyenes darupálya alaprajzi elrendezése



4. ábra
Íves darupálya alaprajzi elrendezése

2. JELÖLÉSEK

- t_0 névleges sántávolság a sínközéptől sínközépig;
 x_1 az ágyazat felső szélessége;
 z az ágyazat vastagsága az alj felső síkjától mérve;
 L_1 a rövid keresztalj hossza;
 L a hosszú keresztalj hossza;
 a a keresztalj vége és az ágyazat felső széle között mért távolság (ágyazat túlérés);
 K a keresztaljak kiosztásának a távolsága egyenes pályán;
 K' a keresztaljak távolsága íves pályán az ív szerinti belső sín alatt;
 K'' A keresztaljak távolsága íves pályán az ív szerinti külső sín alatt;
 R a belső sín ívsugara.

3. MÉRETEK

3.1. Egyenes darupálya 1., 2. és 3. ábra szerinti méreteit az 1. táblázat tartalmazza.

Az I. teherbírású csoportú darupályáknál MSZ 2576 szerinti 34,5 kg/m-es sánt, a II., III. és IV. teherbírású csoportú darupályáknál MSZ 2575 szerinti 48,5 kg/m-es sánt kell alkalmazni.

1. táblázat

A méret be- tűjele ill. meg- nevezése	Mértékegység	A darupálya méretei, ha a toronydaru MSZ 7191/1 szerinti teherbírási csoportja			
		I.	II.	III.	IV.
t_0	m	2,80	3,80	a daru szerint	6,0
L_1		? 1,20	? 1,20	? 1,20	? 1,50
x_1		$L_1 + 0,40$	$L_1 + 0,40$	$L_1 + 0,40$	$L_1 + 0,40$
L		$t_0 + L_1$	$t_0 + L_1$	$t_0 + L_1$	$t_0 + L_1$
K'		0,70	0,61	0,61	0,60
talpfa kereszt- metszet	cm	14x22	16x26	16x26	16x26

3.2. Íves darupálya **1.**, **2.** és **4.** ábra szerinti méreteit a 2. táblázat tartalmazza, az L_1 , X_1 és L méretek kivételével, amelyeket az 1. táblázat tartalmaz.

Két sínillesztés azonos pályakeresztmetszetbe nem eshet.

2. táblázat

A méret be- tűjele ill. meg- nevezése	Mértékegység	A darupálya méretei, ha a toronydaru MSZ 7191/1 szerinti teherbírási csoportja			
		I.	II.	III.	IV.
t_0	m	2,80	3,80	a daru szerint	5,685
K'		0,70	0,61	0,61	0,60
K''		? 0,70	? 0,61	? 0,61	? 0,60
talpfa kereszt- metszet	cm	14x22	16x26	16x26	16x26

Az I. teherbírási csoportú darupályáknál **MSZ 2576** szerinti 34,5 kg/m-es sínt, a II., III. és IV. teherbírási csoportú darupályáknál **MSZ 2575** 48,5 kg/m-es sínt kell alkalmazni.

Az R ívsugar értékét a darutípus és a telepítési feltételek határozzák meg.

VÉGE

szövegben említett magyar állami szabványok

Talpfa 1435 mm nyomközű vasúti vágányokhoz (telítetlen)	MSZ 2547
Nagyvasúti sín 48 rendszerű. Méretek.	MSZ 2575
Nagyvasúti sín 34 rendszerű. Méretek.	MSZ 2576
Váltótalpfa 1435 mm nyomközű vasúti vágányokhoz	MSZ 6780
Építőipari toronydarupályák műszaki követelményei	MSZ 7191/1

A szabvány alkalmazása előtt győződjön meg arról, hogy nem jelent-e meg *módosítása, kiegészítése, helyesbítése*, illetve *hatálytalanítása*, mert a szabványt a kibocsátója a műszaki haladásnak megfelelően időnként átdolgozza. A szabvány érvényességében beálló minden változást a Magyar Szabványügyi Hivatal a Szabványügyi Közlönyben hirdet meg; beszerezhető a Posta Központi Hírlapirodánál. A gyakorlati tapasztalatok alapján ajánlatosnak látszó helyesbítő, módosító indítványokat, észrevételeket megfelelő indoklással a Magyar Szabványügyi Hivatalhoz, Budapest, IX., Üllői út 25. (levélcím: Budapest, Pf. 24. 1450) lehet benyújtani.

A szabvány beszerezhető a Szabványboltban, Budapest, VIII., Üllői út 24. (levélcím: Budapest, Pf. 162. 1431).