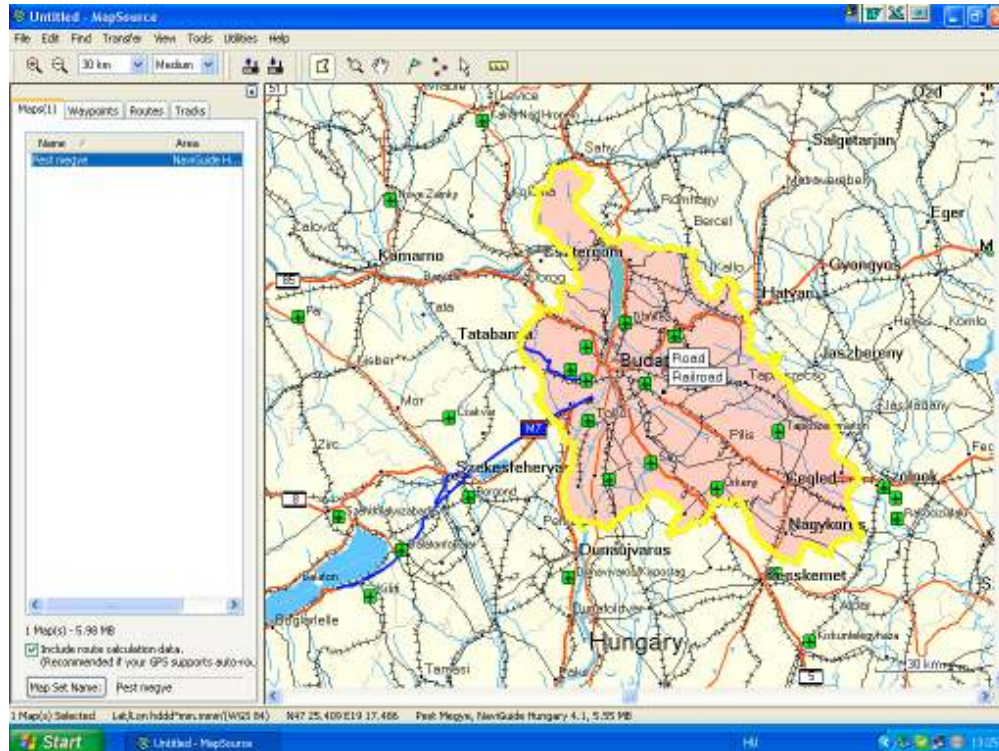


Mapsource térképfeltöltés a Que-hez

(hbk)

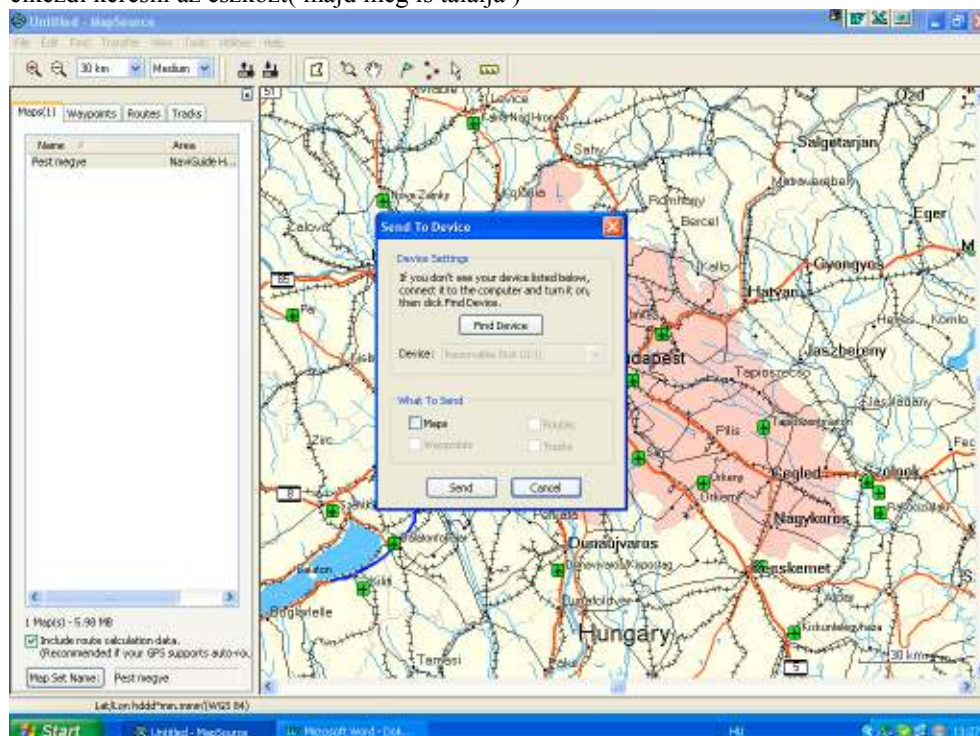
Mapsource térképfeltöltés a Que-hez memóriakártyaolvasó segítségével (vagy pendrive de akkor az adott gmapsupp.img-et ugyis memkártyaolvasóval kell másolni)

Mapsourceban, a feltölteni kívánt térképszelvény kiválasztása (jelen esetünkben a NG41 Pest megye)

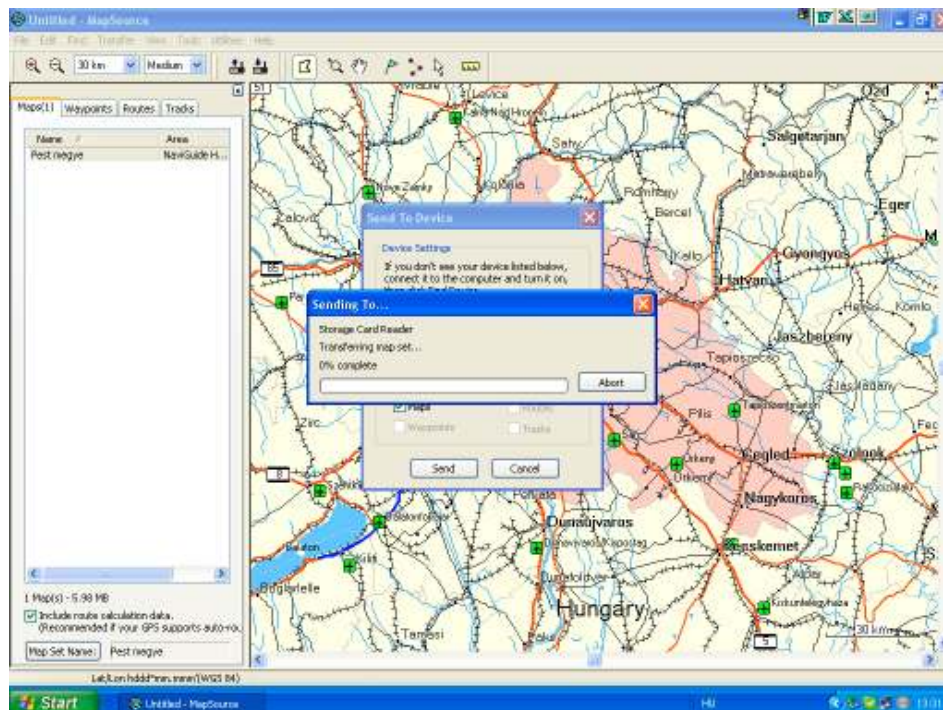


TRANSFER menü kiválasztása:
(send to device)

elkezdje keresni az eszközt(majd meg is találja)



Na ekkor a send gombra kattintani és az adott térképszelvényt a mapsource kiküldi a memkártyaolvasó –ba tett SD-re olyan formában ami nekünk megfelelő a garminque programhoz (azaz csinál a gyökérben egy garmin könyvtárat és abba beteszi a gmapsupp.img-et)



A garminque-ban a gpsunit id-t kell beírni amihez az adott térkép lett kódolva, vagyis mindig kell egy 25 jegyű unlock kód (mármint a mapsource-ba) és egy 10 jegyű GPS unit ID (a que-ba)

A garminqueban a térképhez lockolt unit ID ide kell beírni:

GPS Unit ID: (10 karakter ! itt a példában az enyéből kitöröltem a végét :-)

Settings 19:10 ok

GPS Product ID:

GPS Software Version:

GPS Product Description:

GPS Unit ID:

Log Garmin Protocol

SNRdB Min: Max:

GPS Application Garmin Protocol