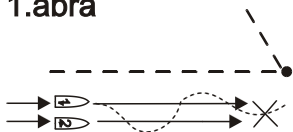


A verseny közlekedési szabályának az alapvető vezérelve, hogy vigyázniuk kell a versenyzőtársak modelljeinek épségére.

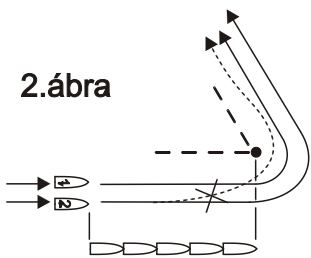
A versenyzők saját felelősségükre vállalják a futamokat, amiben előfordulhatnak kisebb-nagyobb károsodások, netán még modellek elsüllyedése is.

1.ábra



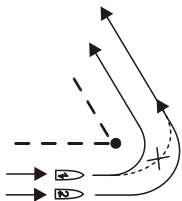
Párhuzamos közlekedés esetén mindkét modell köteles a SAJÁT PÁLYAVONALÁN haladni!  
Sebességtől függetlenül kaszáló mozgással vagy irányváltásokkal tilos zavarni a másik hajómodellt.

2.ábra



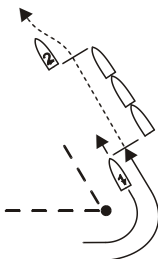
A bója előtt 5 HAJÓHOSSZ távolságon BELÜL és az 1. Számú IDEÁLIS PÁLYAVONALON haladó hajónak van útvonal elsőbbsége. Ekkor egy gyorsabb, a 2. Számú modellnek az elsőbbség kikényszerítése céljából már nem szabad belülről előzni.

3.ábra



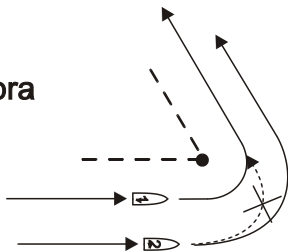
Fordulónál az 1. Számú modell köteles a saját IDEÁLIS PÁLYAVONALÁN maradni vagy lassítani, mert pályavonalának megváltoztatásával nem veszélyeztetheti a mellette, a saját IDEÁLIS PÁLYAVONALÁN haladó 2. számú modellt.

4.ábra



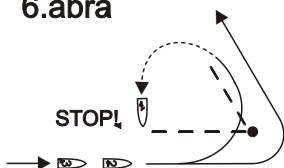
A bójánál a saját IDEÁLIS PÁLYA VONALON haladva, csak kívülről lehet előzni, a pálya többi szakaszán mindkét oldalról előzhetőek a lassabb modellek.  
A megelőzött modell elé besorolni csak akkor lehet, ha a gyorsabb modell már 3 hajóhosszal előre jár.

5.ábra



Az 1. számú saját IDEÁLIS PÁLYAVONALÁN haladó modell nyomvonalára a 2. számú modell nem válthat át. Köteles a saját külső ívén haladni.  
Ebből adódó utolérése esetében a 2. számú modell a felelős.

6.ábra



Ha az 1. számú modell belülről vette a bóját, akkor visszafordulhat javítani.  
De besorolásnál mindenképpen elsőbbséget kell adnia a többi modell számára.