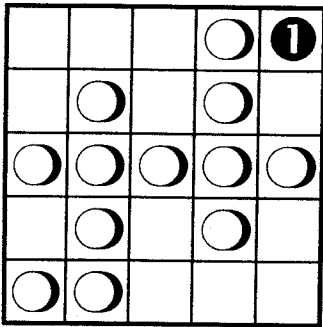


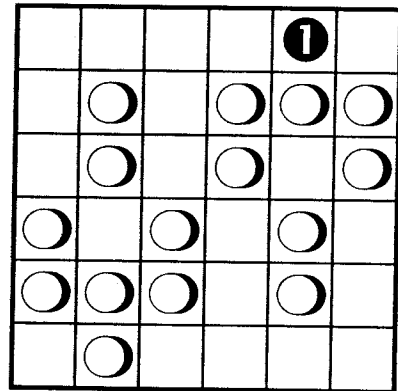
HIROIMONO

Gyűjtsön össze minden kavicsot az 1-estől kezdve úgy, hogy

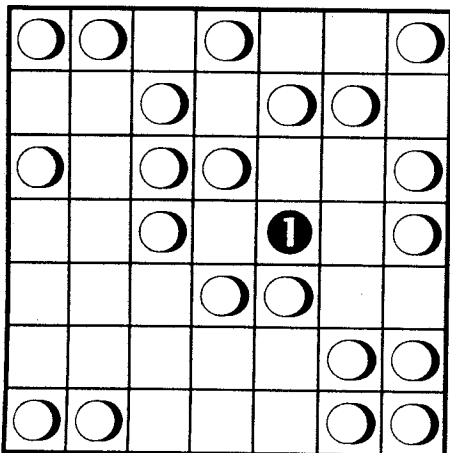
- mindig vízszintesen vagy függőlegesen lép (átlósan tilos);
- minden kavics felszedésekor - és csak akkor - lehetősége van arra, hogy irányt változtasson, de vissza nem fordulhat;
- minden érintett kavicsot felvesz; ha olyan helyen halad át, ahol korábban már járt, többé nem változtathat irányt, hiszen ott már semmi sincs.



20 pont



25 pont



45 pont