

## A



ambrol = körte



akhor = dió



anglustyi = gyűrű

## B



barr = kő



buraca = gomba



bakro = birka

## C



cincari = szúnyog



cerha = sátor



coxa = szoknya

## Ch



cherbo = szarvas



cherhaj = csillag



chunyi = ostor

## D



drakh = szőlő



dudi = eper



dudum = tök

## Dy



dyiv = búza



dyiz = kastély, vár



dyivako = kagyló

## E



elefanto = elefánt



ekcajgo = evőeszköz



efta = hét

## F



fusuj = bab



furka = villa



felyastra = ablak

## G



grast = ló



glinda = tükör



gulumbo = galamb

## H



hilpa = róka



hirhil = borsó



hulyo = bagoly

## X



xajing = kút



xumer = tészta



xanro = kard

# I



irhin = lencse

# 9

ijja = kilnec



Indija = India

# J



jilo = szív



jag = tűz



jakh = szem

# K



karvachi = kukorica



kasht = fa



koshnica = kosár

# Kh



kher = ház



khangeri = templom



khanyi = tyúk

# L



luluyi = virág



lutul = pulyka



levo = oroslán

## Ly



lyuvava = pipa



lyugo = zúzmara



lindra = álom

## M



muca = macska



masho = hal



makri = meggy

## N



nuvero = felhő



naj = ujj



nakh = orr

## Ny



nyebo = égbolt



nyevipe = újság



nyepoto = unoka

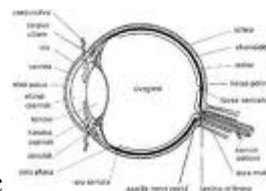
## O



orzo = árpa

# 8

oxto = nyolc



odud = szemgolyó

## P



papiny = liba



paparuga = lepke



pato = ágy

## Ph



phabaj = alma



phal = deszka



phak = szárny

## R



rabica = fecske



rota = kerék



raca = kacs

## S



sap = kígyó



skamin = szék



skara = létra

## Sh



shshoj = nyúl



shkola = iskola



sholdo = sonka

# T



tigaja = fazék



tejari = tányér



tover = balta

# Th



thuvalyi = cigaretta



thav = cérna



thulomas = szalonna

# Ty



tyeptari = bekecs



kattya = ollók



sastyari = orvos

# U



uralo = repülőgép



Ungriko them = Magyarország

# V



vesh = erdő



vursa = kefe



vudar = ajtó

## Z



zajda = batyu



zen = nyereg



zibano = vonat

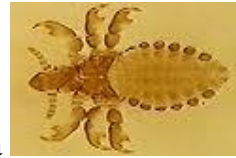
## Zh



zhamba = béka



zhukel = kutya

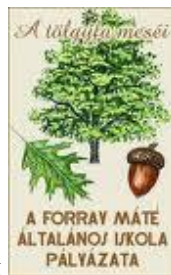


zhuv = tetű

## Dzh



dzhindzhon = makk



dzhindzhonin = tölgyfa