

## Modellezés

1982. November, XXIV. évf. 11 .szám 15. old.+ tervrajzos melléklet

### Kukorelli Károly Mellékletünkön közöljük:

## „VIZIPÓK” RC HAJÓ

Hajómodell-bemutatókon mindig hálás feladatomban a „VIZIPÓK” szerepeltetése. Különösen a gyerekek körében van nagy sikere ennek a légcsavaros hajtású RC hajómodellnek, amely önmagában és úszásában is igen látványos. „Zsebkendőnyi” területen fordul 180°-ot és emellett stabil marad a magas motor ellenére. Erős építése és viszonylag nem nagy sebessége miatt alkalmasnak bizonyult kezdőknek is a rádiós vezetés tanulására, különösen RC porlasztós motorral (ekkor a hajótestben természetesen két szervóval).

Az építést a hajótesttel kezdjük. A gerinc 5 mm-es rétegelt lemez. A kormány tönkcsőnél kétoldalt 5-5 mm rl. erősítés van. Az 1-2-3 borda 5 mm-es rl. Az 1. borda „teli” (fartükör), a 2-3 jelűt az A-A metszet szerint vágjuk ki, s ezeknek tetejére épül be, a 10x10 kivágásba, a 15x10 mm-es rétegelt lemez. Ez lesz a motorparasol alapja. A 4-5-6-7 bordák anyaga 3 mm-es rl. A 4-5 bordát a B-B metszet formája szerint kell kivágni, míg a 6-7 borda ismét „teli” lesz. A motoralapot, bordákat és a gerincet célszerű egymással „fésűs” építési módszerrel összeállítani. A 15x10 rl. parasolalapot még a beépítés előtt ki kell fúrni a méretek szerint, és alulról Ø7fúróval 5 mm mélyen besüllyeszteni. Ezután az M4x20 sárgaréz hatlapfejű „tőcsavar” behúzatva a fészekbe, és alulról ragasztóval nem tud elforogni a későbbi szereléseknél.

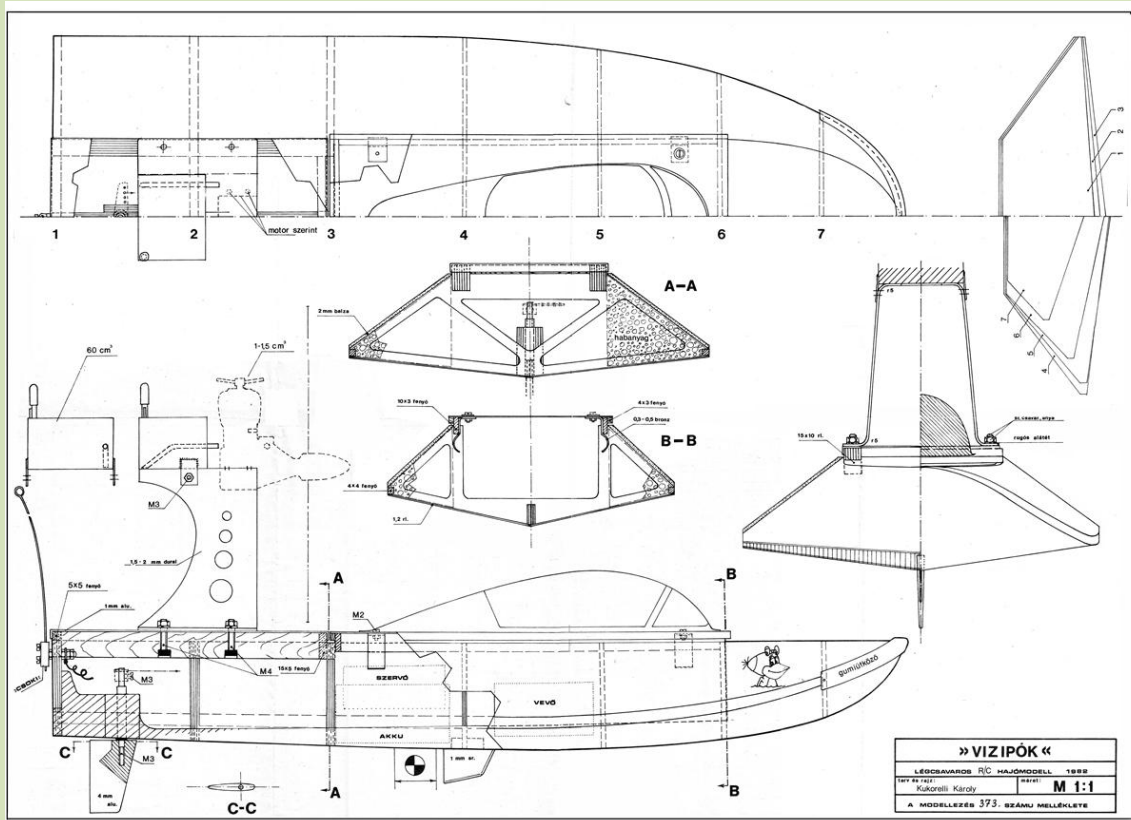
A 4-5-6 bordák tetején kétoldalt 5x3 sliccet kell vágni, ide kerül a 10x3 fenyő, vízlépcsőnek. A becsiszolt vázat fölül 2 mm-es balsával, alul 1,2 mm-es rétegelt lemezzel borítottam. Erre nitrofestítővel 1 réteg pehelynylonot festítettem, alul és felül. A legkülső és a belső festék-, vagy lakkrétegnek üzemanyagállónak kell lennie.

A motorparasol 1,5-2,0 mm-es duralumínium lemez. Ø10 tuskén hajlítva, hogy ezeknél a részeknél megelőzzük a rezgés okozta töréseket! A fedőlemez 1 mm-es alumínium lemez a szélek 4 mm mélyen, derékszögben lehajlítva.

A hajótestben fontos mindent szilárdan rögzíteni, mivel a gyors irányváltásokkor a kisméretű modell igen érzékenyen reagál a súlypontváltozásokra. Az üres helyeket kétkomponensű „PROMIX” műgyanta-habbal öntöttem ki.

Meghajtáshoz egy 1,5 ccm VELLA-motort használtam, erre egy 180x180 légcsavart tettem. Ezzel tudtam sebességben a legtöbbet „kihozni” a modelltől. Egy másik példány 1,5 ccm RC ENYA-motorral nagyobb sebességet ért el. Az üzemanyagtartály 50x40x30x mm, 60 ccm, ezzel kb. 6-7 percig üzemelt.

A modell üzemkész súlya ne haladja meg az 1100 g-ot.



**KUKORELLI KÁROLY**

**KIEGÉSZÍTÉS:** A modellt ismertető írást megelőzően egy évvel a MODELLEZÉS hasábjain már megjelent a hajó fotója „Légszavaros hajómodell” képaláírással. Az alábbiakban ez a cikk olvasható.

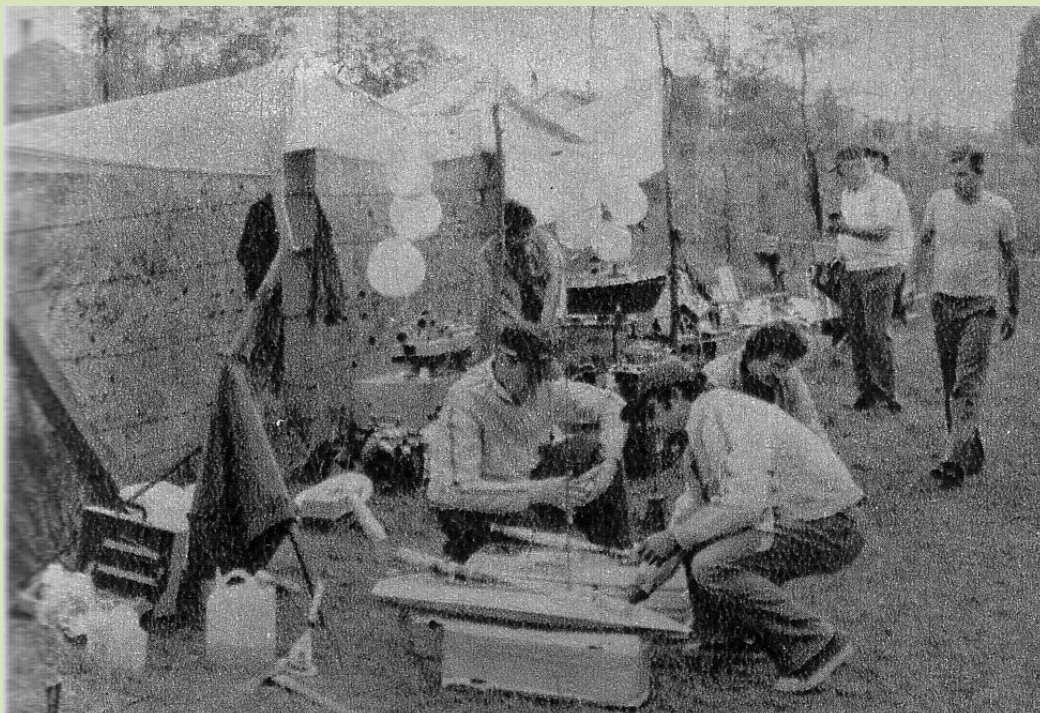
Modellezés 1981 November, XXIII. évf. 11 .szám 5. old.

## Hajós bemutató Pest Megyében

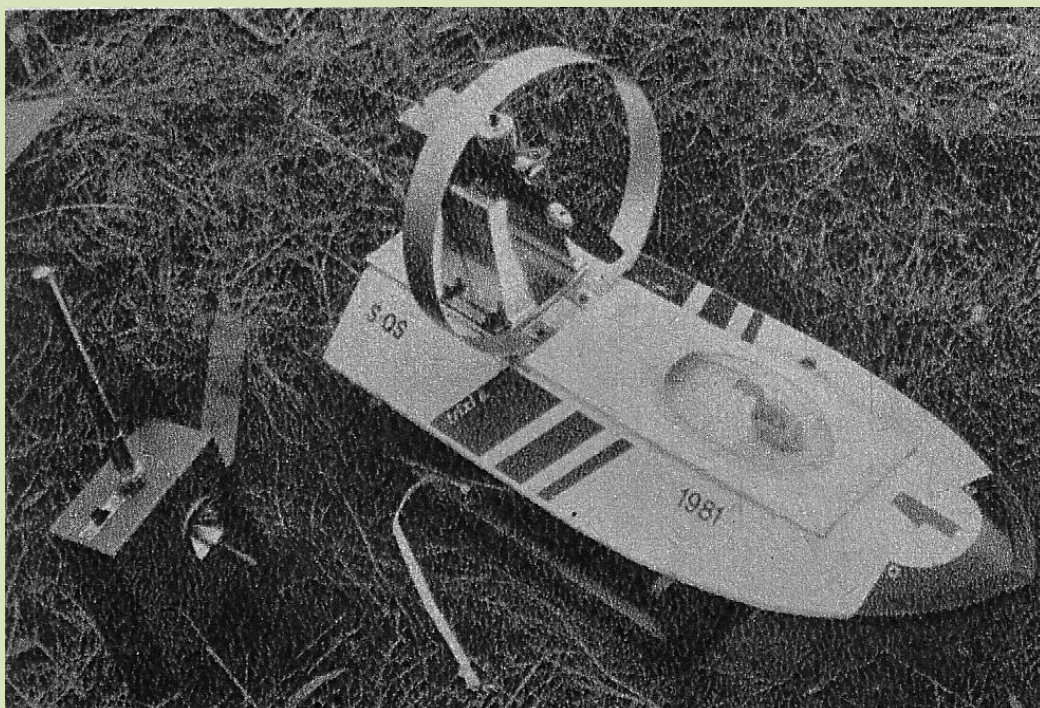
A BKV szentendrei üzemegység szervezete felkérte az MHSZ Asbóth Modellező Klub tagjait egy közös rendezésű bemutatóra. A Fegyveres Erők Napja tiszteletére a patronált iskola és az érdeklődők jelenlétében Szentendrén – a kis tavon – Róder Sándor vezetésével Knoll Pál, Urbán Sándor, Róder Sándorné, Simonyi Béla, Jankovics László, Kukorelli Károly, Selmeczi Nándor, Schmidt Lajos, Schmidt Lajosné kitűnő felkészültségről tettek tanúbizonyságot.

Császik Imre műszaki vezető véleménye: - a bemutató a gyerekek számára is élmény. Felébreszti a műszaki érdeklődésüket. Többek között ez az egyik fő oka annak, hogy Rózsa József üzemegység-vezető is lelkesen támogatja az MHSZ munkáját Szentendrén. A Róder Sándor vezette modellezők minden alkalommal szívesen látott vendégeink Szentendrén.





*Felkészülés*



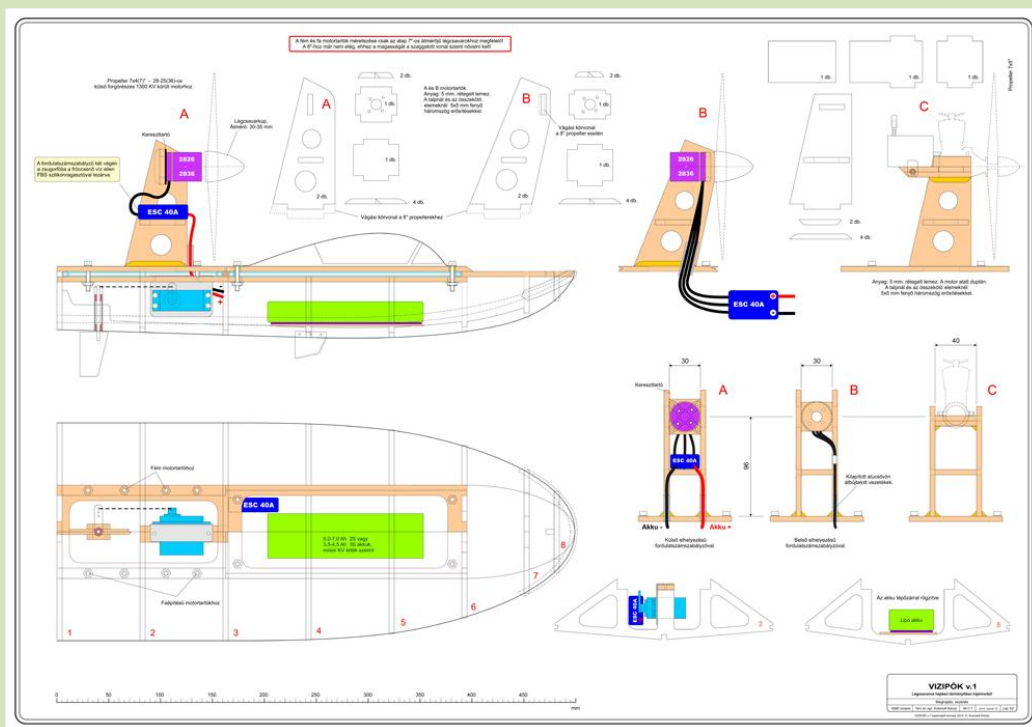
*Légcsavaros hajómodell*

**KIEGÉSZÍTÉS 2:** A modell rajzainak és a hozzá tartozó cikkek az archiválást és interneten való újraközlését követően a hajó tervezője **Kukorelli Károly** 2014. januárjában megtervezte a modell korszerű, elektromos motorral hajtott verzióját, valamint elkészítette ennek, és az eredeti modellnek az új rajzkészletét is.

A modell bemutatására, az építés ismertetésére önálló fórumtéma nyílt, ami itt érhető el:

<http://forum.rcmodell.hu/index.php/topic,146699.0.html>

Ez úton is köszönetünket fejezzük ki **Kukorelli Károlynak** munkájáért, és a modellezőket támogató önzetlenségéért!



(A rajzok a [Mocsárjárók és Különleges Hajók](#) rovatból letölthetőek)

♣ ARCHIVÁLTA: Surman Zsolt (SRY) 2013.12.26. PDF verzió készült: SRY 2013.12.26. ♣ [www.srv.atw.hu](http://www.srv.atw.hu) ♣  
 ♣ Kiegészítés : Surman Zsolt (SRY) 2013.12.28. ♣ Kiegészítés2 : Surman Zsolt (SRY) 2014.01.12. ♣