

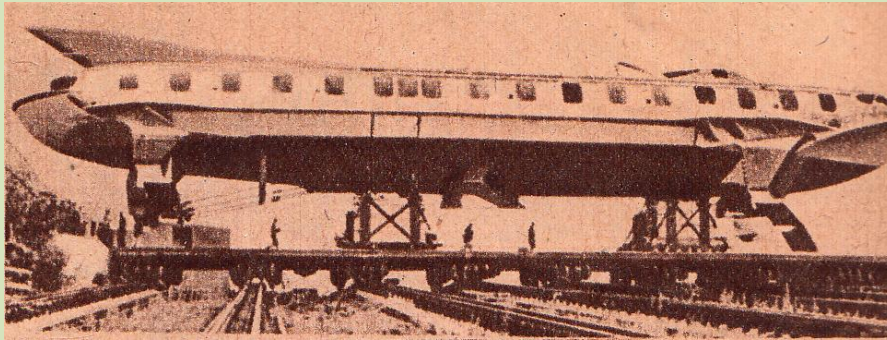
LOBOGÓ

(A Magyar Honvédelmi Szövetség képes hetilapja)

V. évfolyam 52. 1963. december 25.

9. oldal

A Sirálytól- a Fecskéig



A háromszáz utast befogadó Forgószél a vízrebocsátás előtt⁽²⁾

Amióta a népszerű Sirály megjelent a Dunán, hazánkban is alaposabban megismerték az emberek a víziközlekedés forradalmain új eszközét, a szárnyashajót.

Kifejlesztésében -világszerte számos típusa közlekedik már- a Szovjetunió kezdettől fogva élen jár. A szovjet ipar büszkesége, a Sirály⁽¹⁾ mellett a szárnyashajók legújabb típusa, a Forgószél⁽²⁾ is, amely 1963-ban kezdte meg az utasszállítást a Fekete-tengeren. Ez az óriási méretű hajó több mint hatvan kilométeres sebességgel száguld 300 főnyi utasseregével. Felépítése lehetővé teszi, hogy 4-5-ös erejű szél erősség és hullámverés esetén is biztonságosan haladjon.

Elkészült már a szárnyashajók első magyar típusa is, s éppen a napokban próbálták ki. Az alumíniumból készült, 60 személyt befogadó, hatvan kilométeres sebességgel száguldó Fecske a következő szezonban már közlekedik is a Dunán.



A magyar Fecske első útja

K.D.

Az archiváló megjegyzései:

- (1) A **"SIRÁLY"** nevet a hazai hajózásban kapta a hajó, az eredeti Szovjet/Orosz megnevezése **"Ракета"** (ejsd: Rakéta) volt. Az első ilyen típusú hajót 1963-ban állította üzembe a **MAHART**.
- (2) A cikkben **"Forgószél"**-ként szereplő hajó a **"Вихрь"** [проекта 330] (ejsd:Vihr, jelentése: forgószél, vihar) típus. Ez a hajó a **"Спутник"** [Проект 329] (ejsd: Szputnyik, jelentése: műhold, utitárs) típusú hajó tengeri változata. A két hajó hajóteste és meghajtása egyforma, szárnyrendszerük viszont jelentősen eltér egymástól, amit az üzemeltetési környezet indokol. A tengereken kialakuló magasabb, és intenzívebb hullámok stabilabb, és magasabb szárnytartó lábakon hordozott szárnyrendszer kialakítását teszik szükségessé.

Az archivált cikkben hibásan szerepel az utaslétszám, mivel a **"Вихрь"** típusú hajók 260 utast tudtak 400 mérföld távolságra (a tengeri hajóknél mérföldben adják meg a hatótávolságot, a belvízieknél pedig kilométerben). Míg a belvízi típusváltozat a **"Спутник"** 300 utassal a fedélzetén 800 km. megtételére volt alkalmas.

A **"Вихрь"** típus adatai:

Teljes hossz:	47,9 m
Teljes szélesség:	12,0 m
Teljes magasság:	10,1 m
Legnagyobb merülés:	4,1 m
Merülés szárnyakon haladva:	1,5 m
Vízkişorítás:	89,60 T
Legnagyobb vízkişorítás:	121.34 T
Legnagyobb főgépp teljesítmény:	4x1200 Le (4800 Le)
Tartós főgép teljesítmény:	3600 Le
Szállítható utasok száma:	260 fő
Személyzet:	9 fő
Hajtómű	4xM50-F3 típusú 12 hengeres diesel motor.

A kiadván rendelkezésemre bocsátásáért, és így a cikk archiválásának lehetővé tételéért köszönettel tartozom **Hocza István** Úrnak, és a **TIT Hajózástörténeti Modellező és Hagományórző Egyesületnek**.

♣ ARCHIVÁLTA: SRY 2015.10.18. ♣ www.sry.atw.hu ♣

