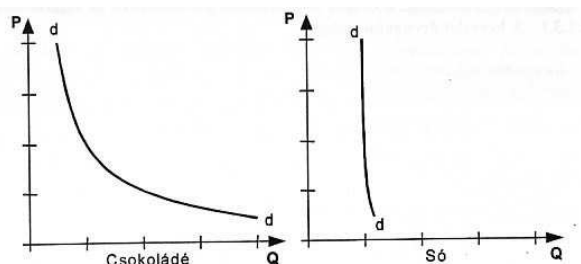
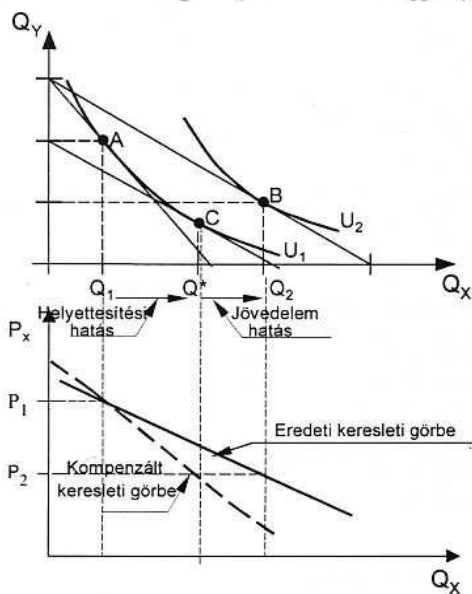


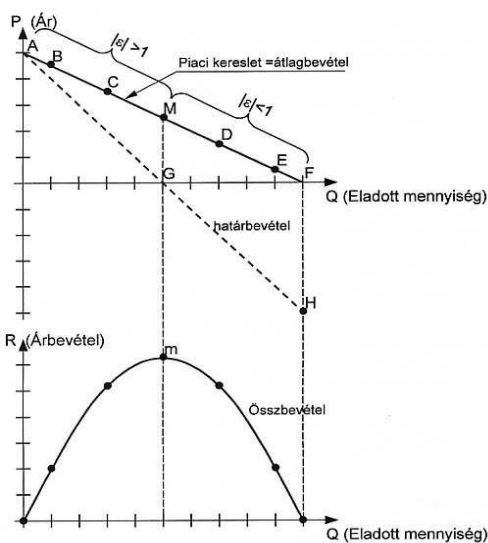
2.1. ábra A keresleti görbe (Inverz keresleti függvény)



2.4. ábra Rugalmas és rugalmatlan keresleti függvény

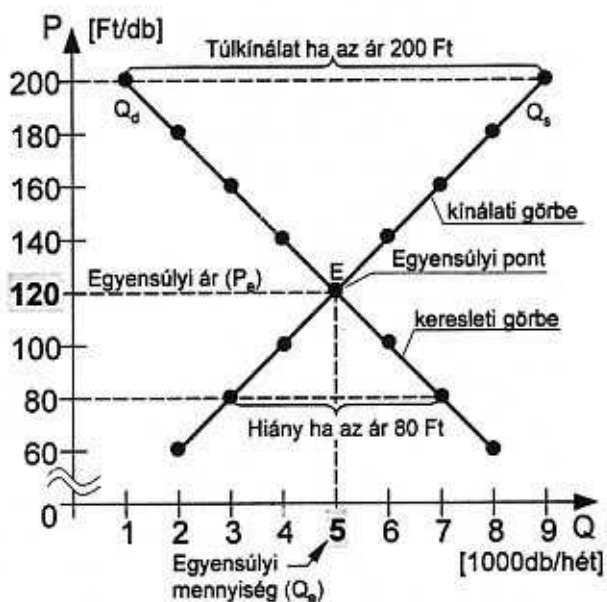


3.25. ábra A jövedelem-kompenzált keresleti görbe.

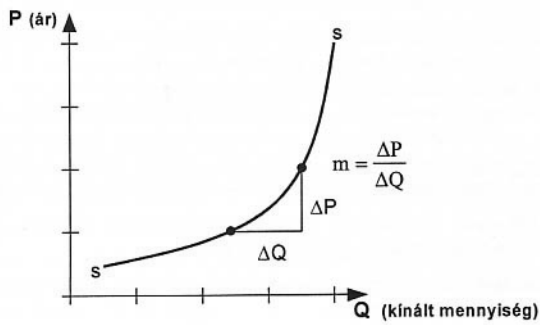


2.6. ábra Az árbevétel és a kereslet árrugalmasságának összefüggése

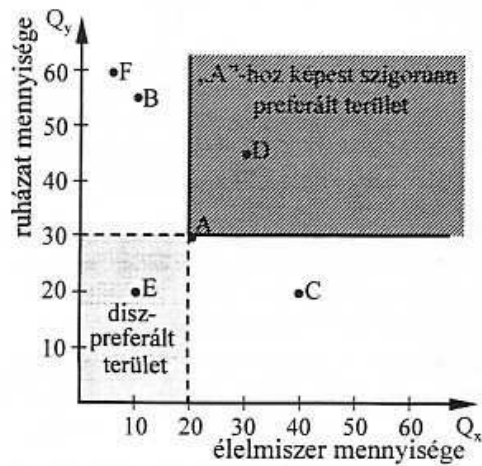
Ár (P) [Ft/db]	Mennyiség [db/hét]		Hiány/ többlet	Nyomás az áron
	Keresett	Kínált		
200	1000	9000	többlet	le
180	2000	8000	többlet	le
160	3000	7000	többlet	le
140	4000	6000	többlet	le
120	5000	5000	egyensúly	nincs
100	6000	4000	hiány	fel
80	7000	3000	hiány	fel
60	8000	2000	hiány	fel



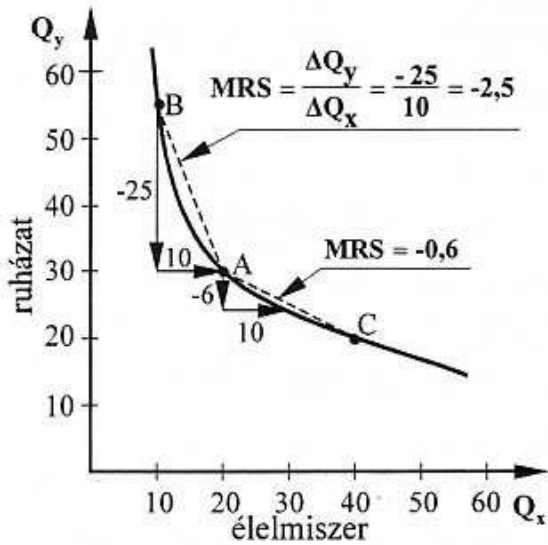
2.11. ábra A Marshall-kereszt



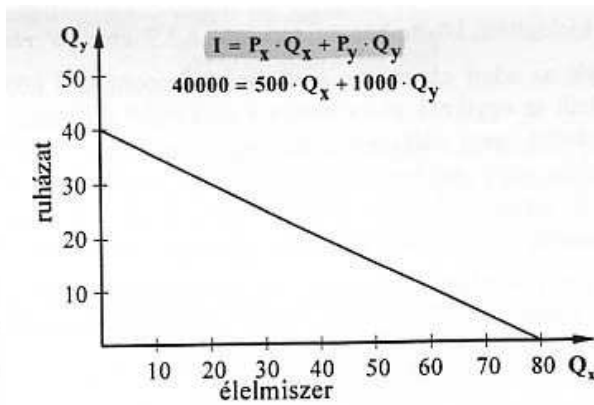
2.8. ábra: A kínálati görbe



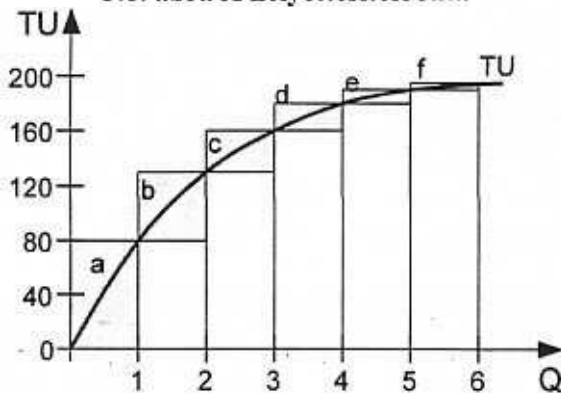
3.4. ábra A fogyasztó értékítélete



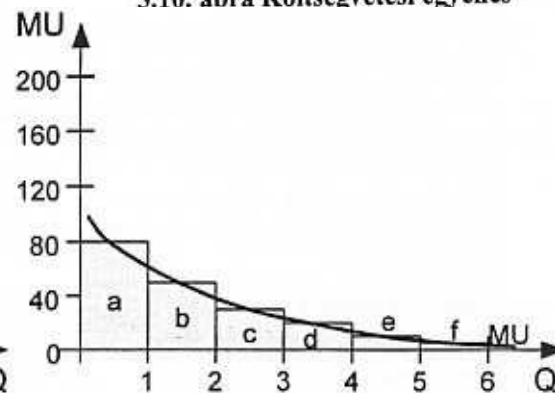
3.8. ábra A helyettesítési ráta

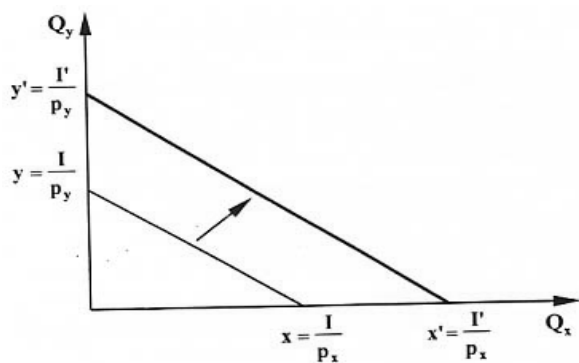


3.10. ábra Költségvetési egyenes

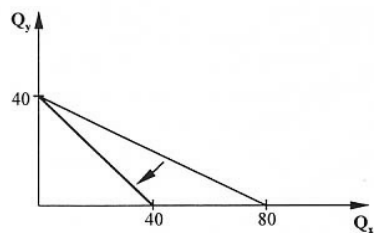


3.1. ábra Összhaszon és határhazson függvények

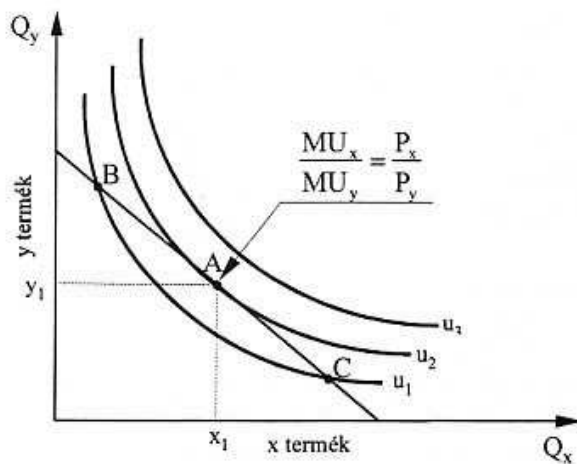




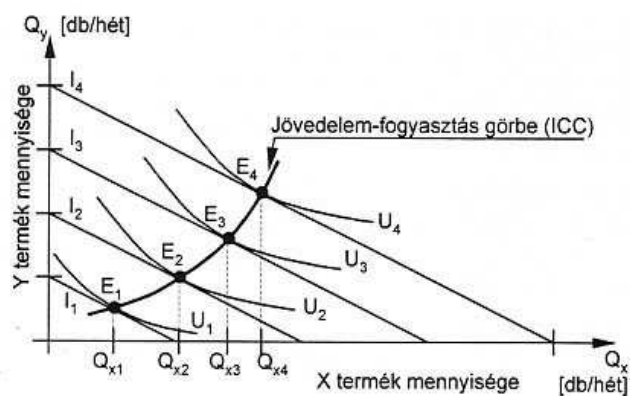
3.12. ábra A jövedelemnövekedés hatása



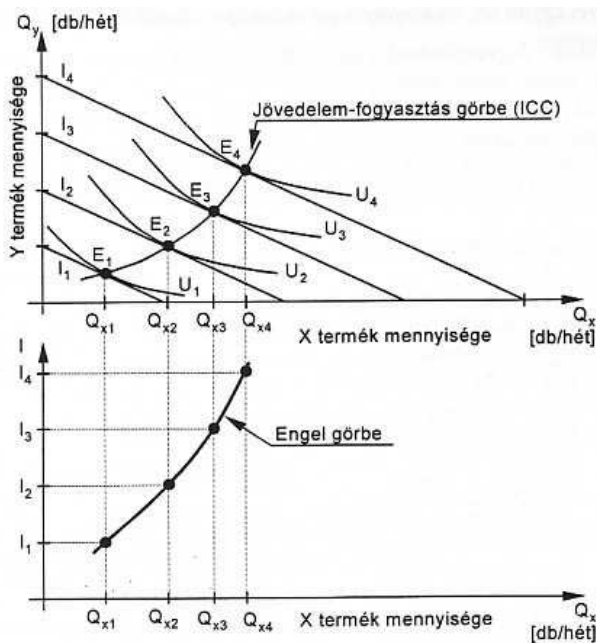
3.14. ábra A költségvetési egyenes változása az árnövekedés hatására



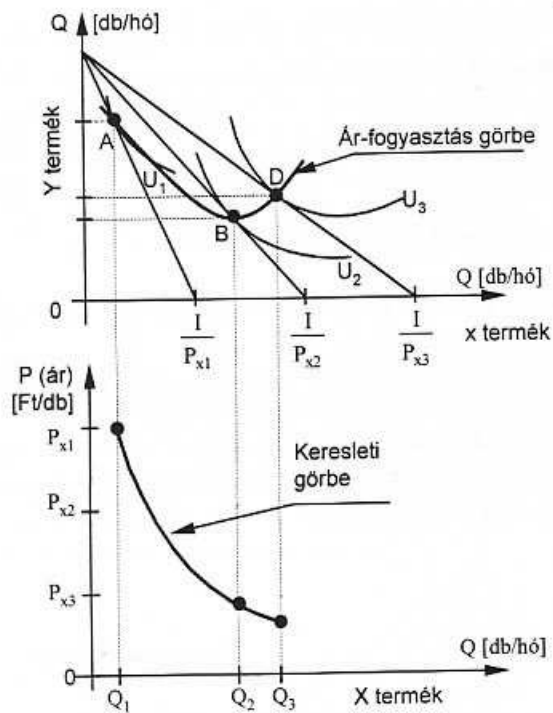
3.16. ábra Az optimális fogyasztói választás



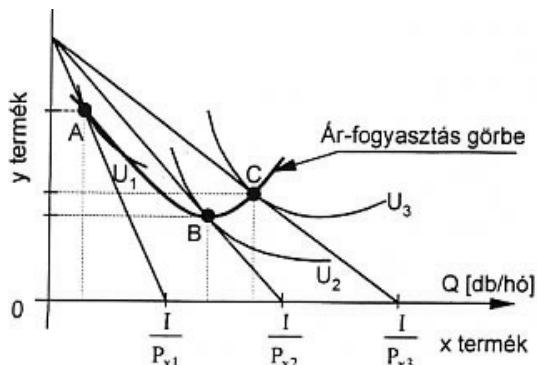
3.17. ábra Normál termékek jövedelem-fogyasztás görbéje



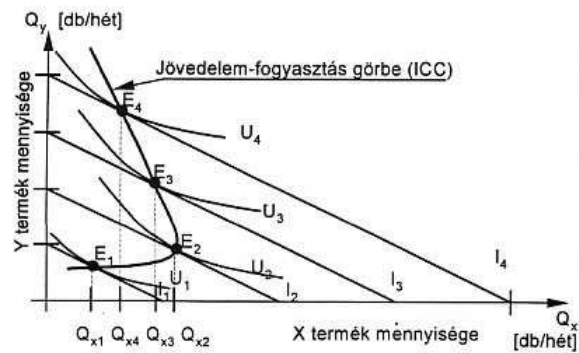
3.19. ábra A normál javak Engel görbéje



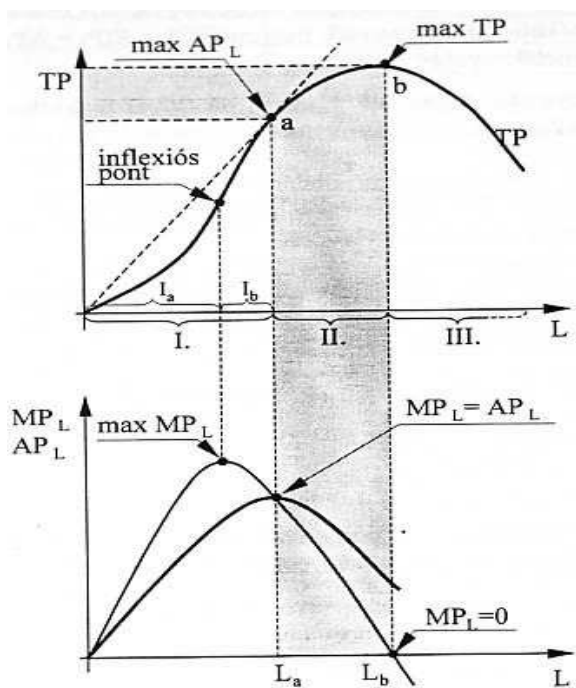
3.21. ábra Az egyéni keresleti görbe szerkesztése



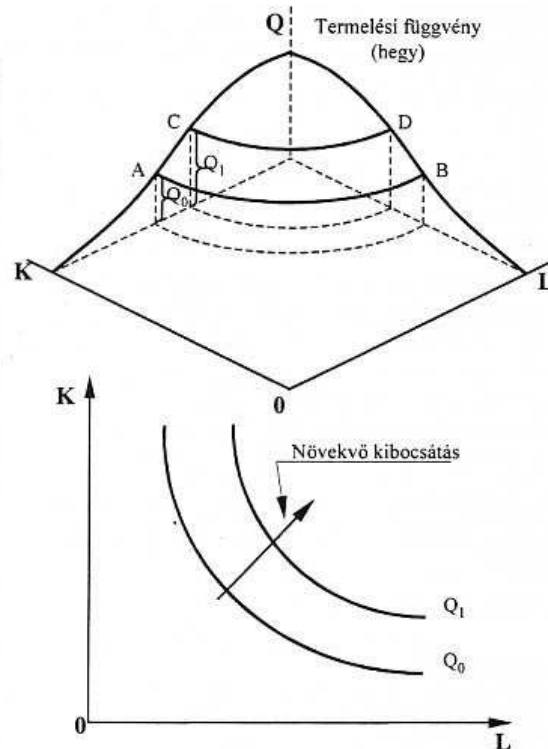
3.20. ábra A PCC megszerkesztése



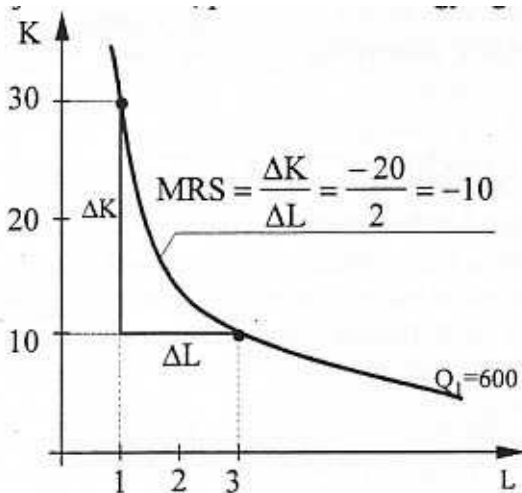
3.18. ábra Az inferior temékek jövedelem-fogyasztás görbéje



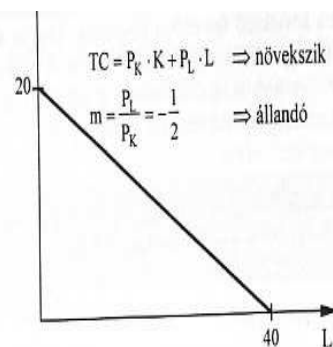
4.3. ábra A rövidtávú termelési függvények



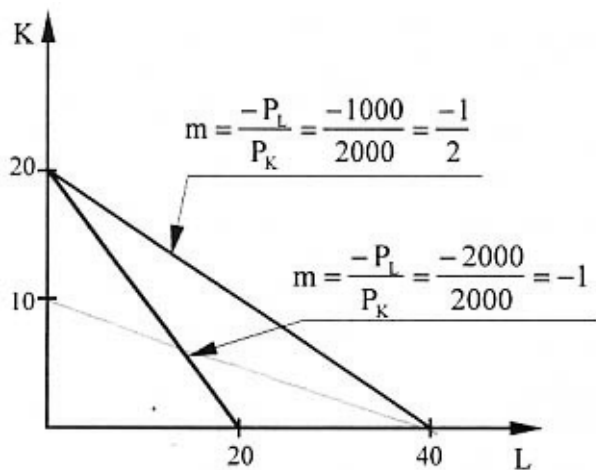
4.5 ábra. A termelési függvény és az isoquantok



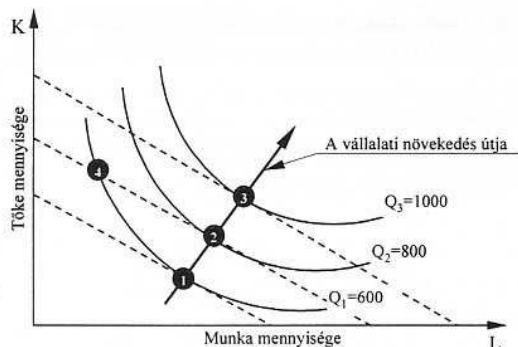
4.6. ábra Az isoquant, egyenlő termékgörbe



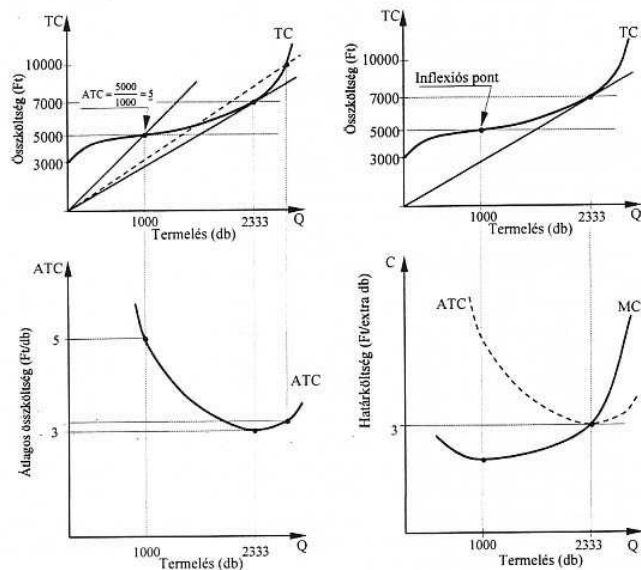
4.9. ábra Növekvő összköltség szintet képviselő egyenlőköltség, vagy isocosts egyenesek



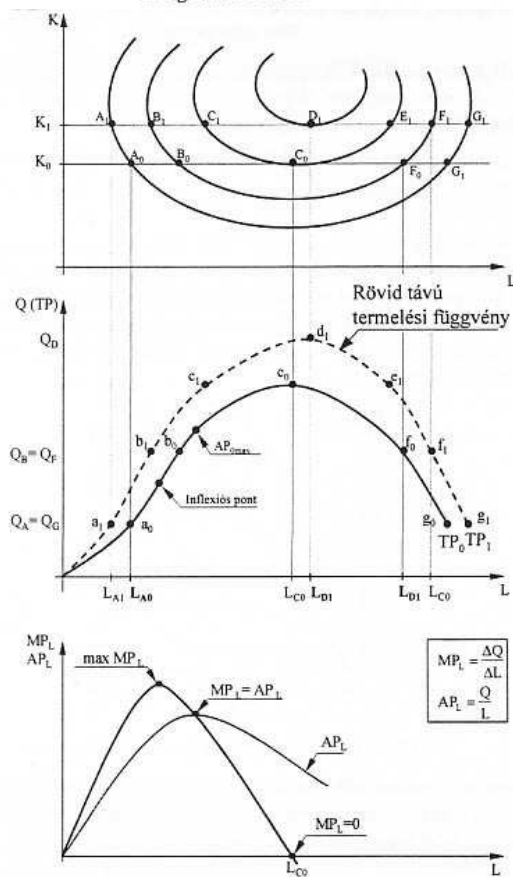
4.10. ábra



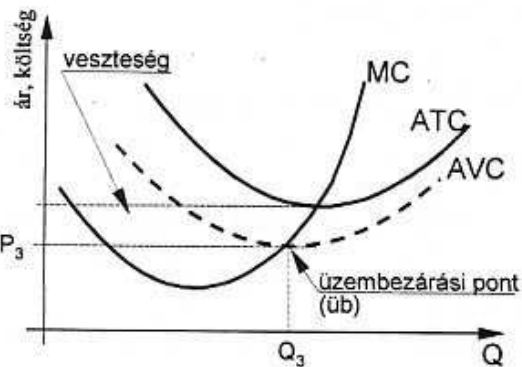
4.11. ábra A legkisebb költséggel járó ráfordítás kombináció meghatározása



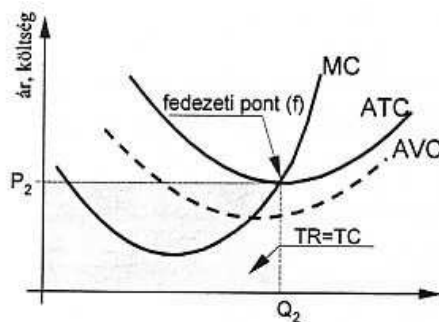
4.17. ábra Az összköltség az átlagköltség és a határköltség kapcsolata



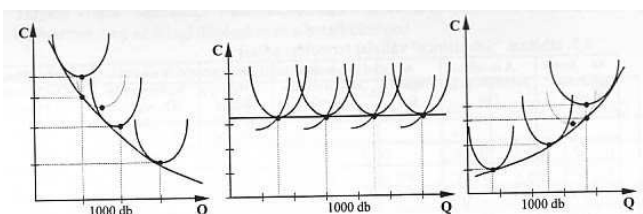
4.13. ábra A rövid és hosszú távú termelési függvények kapcsolata



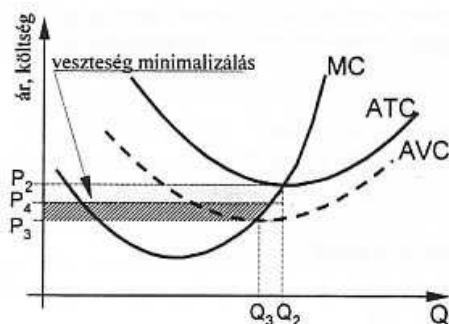
4.23. ábra A kompetitív vállalat üzembezárási pontja



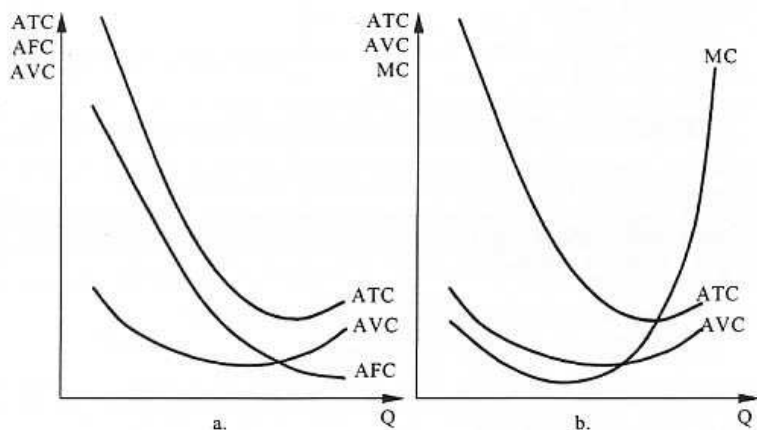
4.22. ábra A kompetitív vállalat fedezeti pontja



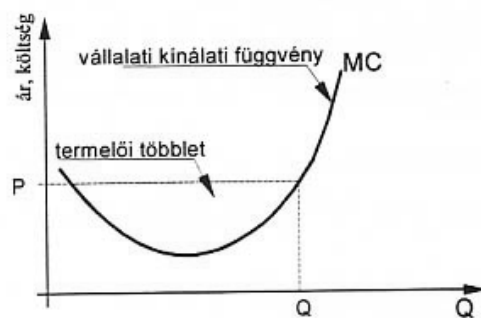
4.19. ábra A hosszú távú átlagköltség görbe a rövid távú átlagköltség görbék burkoló görbéje



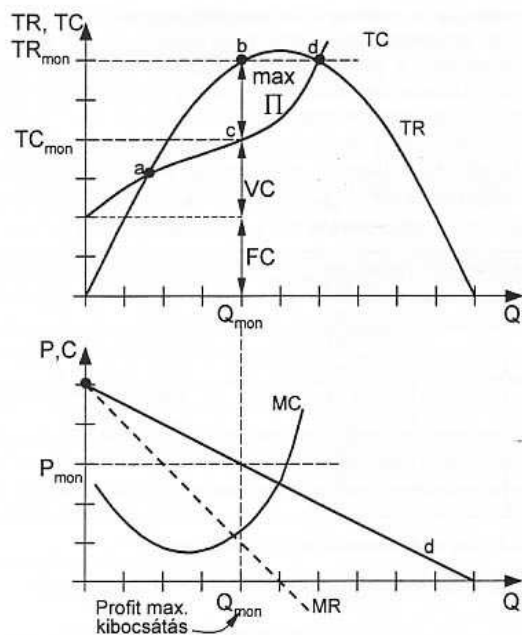
4.24. ábra A kompetitív vállalat veszteségminimalizálási zónája



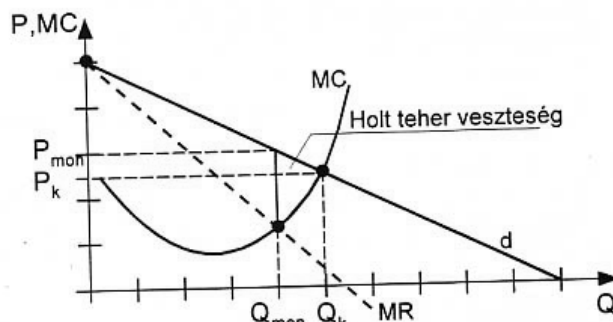
4.16. ábra Az átlagköltség függvények és a határköltség függvény



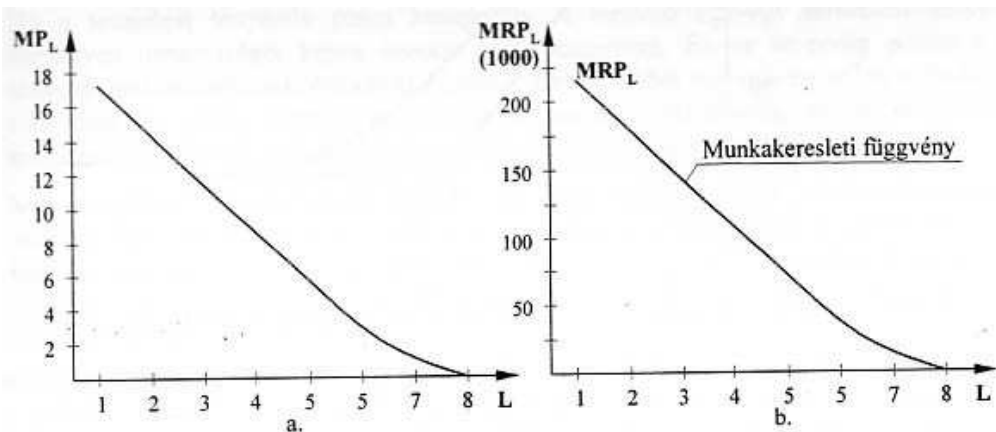
4.28. ábra A termelői többlet



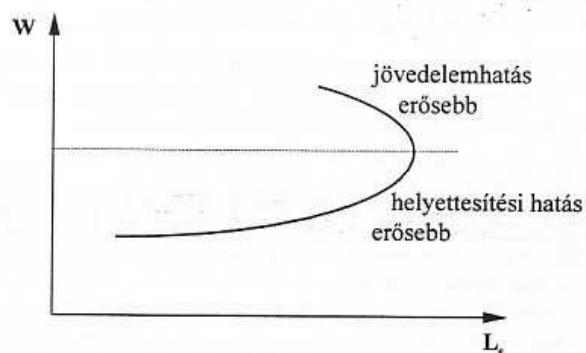
4.30. ábra Az optimális kibocsátás meghatározása monopólium esetében



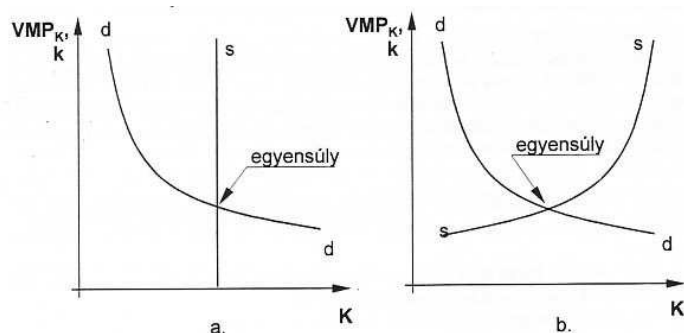
4.31. ábra Az monopólium holtteher-vesztesége



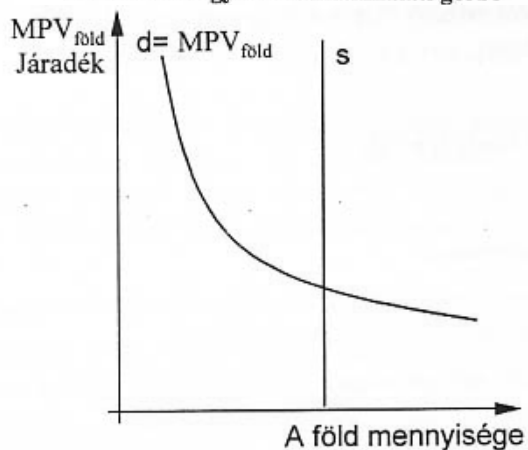
5.2. ábra Munkakereslet a kompetitív piacon



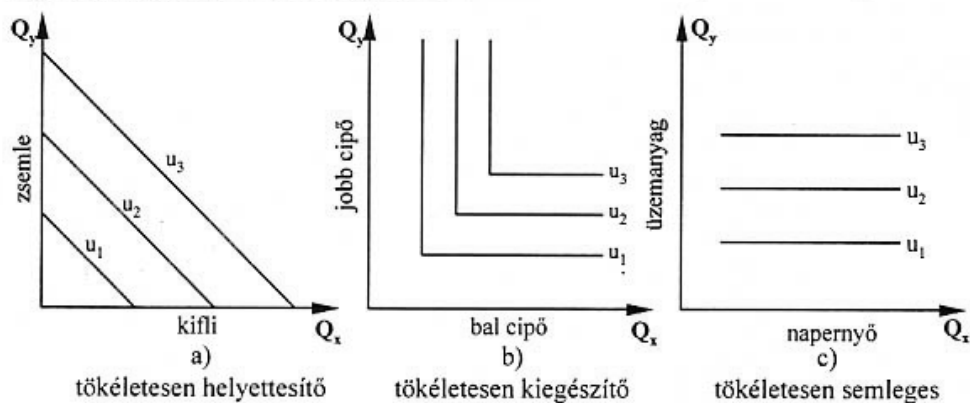
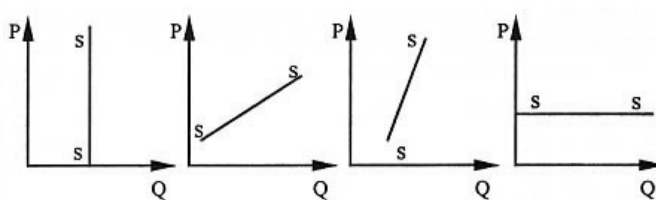
5.4. ábra Az egyéni munkakínálati görbe

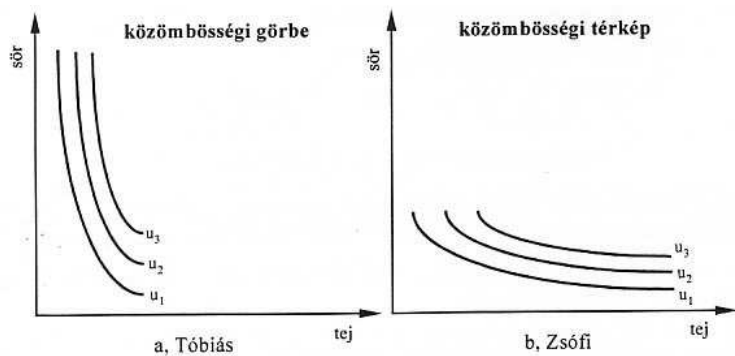


5.8. ábra A tőkepiac keresleti és kínálati viszonyai a.) rövid távon, b.) hosszú távon

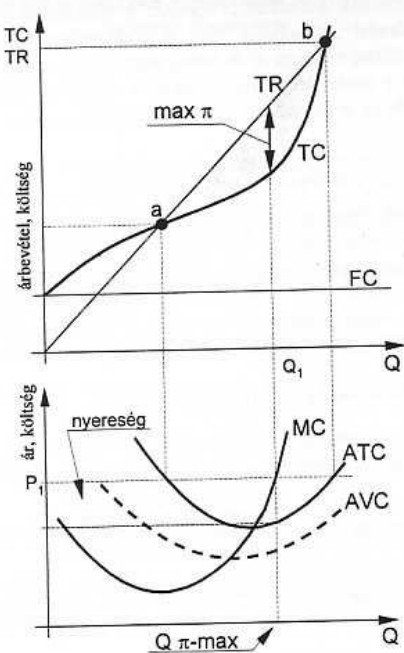


5.9. ábra A földjáradék meghatározódása





	Az Engel görbe alakja	$\epsilon_{di} = \Delta Q / \Delta I$	A keresleti görbe változása	A keresett mennyiség változása	A termék jellege
1.		$\epsilon_{di} < 0$		Csökken	inferior
2.		$\epsilon_{di} = 0$		Nem változik	alapvető
3.		$0 < \epsilon_{di} \leq 1$		Növekedése kisebb, mint 1%	normál
4.		$\epsilon_{di} < 0$		Növekedése nagyobb mint 1%	luxus



4.21. ábra A kompetitív vállalat maximális profitja