

Képességfejlesztő feladat

Nincs konkrét tantárgyhoz
kötődő tananyag tartalma

Van konkrét tantárgyhoz
kötődő tananyag tartalma

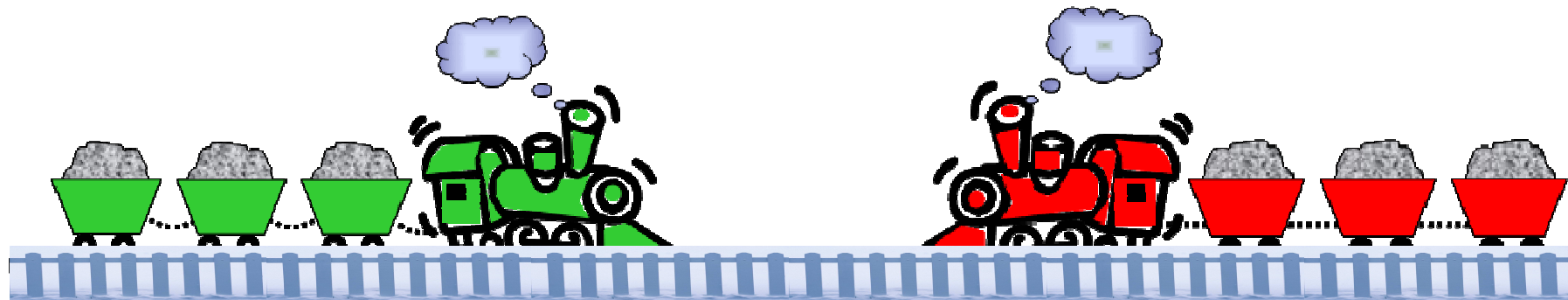
a tantárgyi tartalom csak hordozó,
ismerete, tudása nem feltétele a
feladatmegoldásnak

a tantárgyi tartalom ismerete,
tudása feltétele
a feladatmegoldásnak

**VIZUÁLIS
KOMMUNIKÁCIÓ:**
ábrázolás,
ábraolvasás

KÉSZSÉGEI:
MÉRET-, TÉR- ,
DINAMIKA-
SZERKEZETLÁTÁS
ÉS ÁBRÁZOLÁS

Melyik vonat várja a másik érkezését?

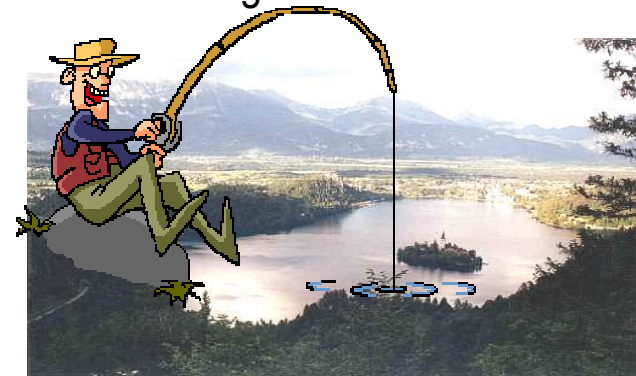


Karikázd be annak a sornak a betűjelét, amely esetén Anna mindkét állítása igaz lesz!

Anna állításai:

Ez a tó lefolyástalan és sós vizű.

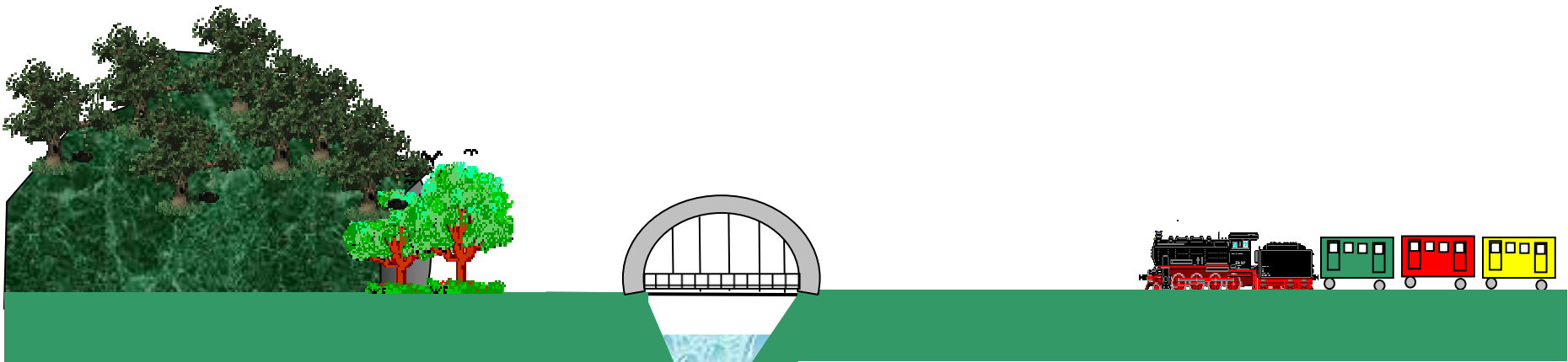
De az biztos, hogy sós vizű.



- (A) Ez a tó lefolyástalan. Ez a tó sós vizű.
- (B) Ez a tó lefolyástalan. Ez a tó nem sós vizű.
- (C) Ez a tó nem lefolyástalan. Ez a tó sós vizű.
- (D) Ez a tó nem lefolyástalan. Ez a tó nem sós vizű.

**A Szombathely és Budapest
közötti vasútvonal áthalad a
Rábán.**

**Mennyi idő alatt ér át a
vonat a hídon?**



START

1.

2.

3.

4.

5.

6.

7.

8.

9.

10.

STOP

1.
2.

a fejlesztendő **képesség**,
részképesség kiválasztása

Pl.: tudásszerző képesség:

információfelvétellel, illetve
információfeltárással hoz létre új tudást

részképesség:

ismeretszerző képesség:

szükséges ismeretek, információk
megkeresése,
kiválasztása, felvétele

START

1.

2.

3.

4.

5.

6.

7.

8.

9.

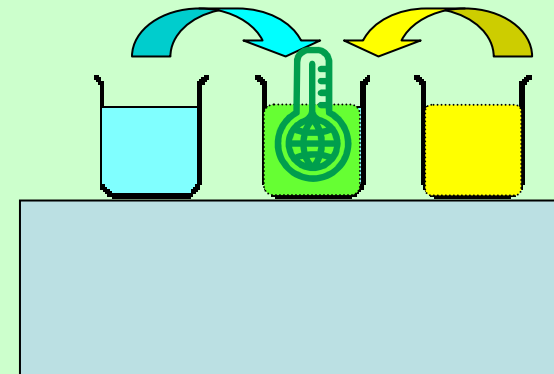
10.

STOP

3.

a tananyagtartalom kiválasztása

Pl.: tömegszázalék



START

1.

2.

3.

4.

5.

6.

7.

8.

9.

10.

STOP

4.

kontextus kiválasztása

Pl.: valós keverési probléma → háztartás → **főzés**



START

1.

2.

3.

4.

5.

6.

7.

8.

9.

10.

STOP

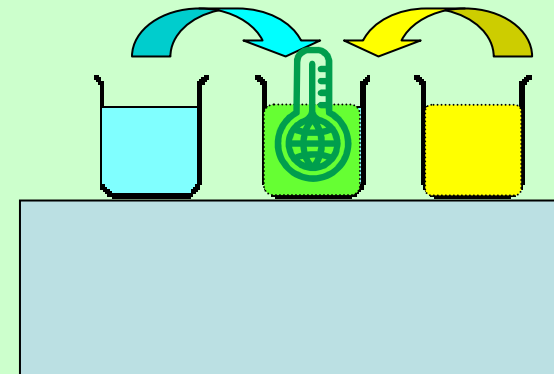
5.

nyers szövegezés

Pl.: Hány dl vizet és hány dl 20%-os töménységű

oldatot kell összekeverni ahhoz, hogy 5 dl

4%-os oldatot kapjunk?



START

1.

2.

3.

4.

5.

6.

7.

8.

9.

10.

STOP

6.

A kontextusba illesztés, vizuális tervezés, szerkesztés

Pl.: Anna osztálytársainak nyári salátát készít nagymamája szakácskönyve szerint. A recept a következő leírást tartalmazza:

NYÁRI SALÁTA

Hozzávalók 4 fő részére:

1 kg zöldpaprika

½ kg paradicsom

¼ kg vöröshagyma

10 dkg olajbogyó

15 dkg fetasajt

5 dkg trappista sajt

ételecet

só, bors, cukor

pirospaprika

Az elkészítés módja:

A zöldpaprikát vágja vékony karikákra, a vöröshagymát aprítsa apróbb, a paradicsomot és a fetasajtot nagyobb kockákra. Óvatosan keverje össze őket salátástálban úgy, hogy a paradicsom- és sajt-kockák

egyben maradjanak, majd szórja a tetejére az olajbogyót.

Ezután készítse el a salátalét.

Ételecetből készítsen öt deciliter négy százalékos ecetlét, tegyen hozzá egy csipetnyi sót, borsot és egy kávéskanálnyi cukrot. Keverje addig, amíg a cukor teljesen feloldódik.

Öntse a salátalét a salátástálba, reszelje rá a trappista sajtot, majd szórja meg egyenletesen pirospaprikával.

Salátánkat ajánljuk sültetekhez, vagy csak étvágygerjesztő előételként.

Jó étvágyat a nyári salátához!



Írd le, hogy a recept szerinti ecetlét hogyan készíthette el Anna a rendelkezésére álló alapanyagokból!

START

1.

2.

3.

4.

5.

6.

7.

8.

9.

10.

STOP

7.
8.

a javítókulcs és javítási útmutató készítése
- a feladatelemekre bontás -

3. item
Az információk és a modell alapján a probléma szerinti adekvát választ adott.
Megoldott az item, ha választ adott arra, hogy milyen mennyiségű ecetet és vizet kell felhasználni az ecetlé elkészítéséhez.

START

1.

2.

3.

4.

5.

6.

7.

8.

9.

10.

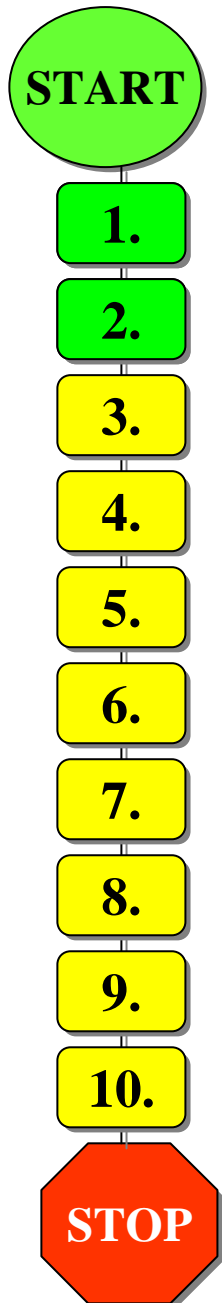
STOP

9.
10.

kipróbálás
korrekció

- Kipróbálás:
 - a feladat írója
 - kolléga
 - tanítvány
- Korrekció

A FEJLESZTŐ FELADATOK FEJLESZTÉSÉNEK ALGORITMUSA



1. A fejlesztendő **képesség**

2. **részképesség** kiválasztása

tudásszerző képesség:

információfelvétellel, illetve
információfeltárással hoz létre új tudást

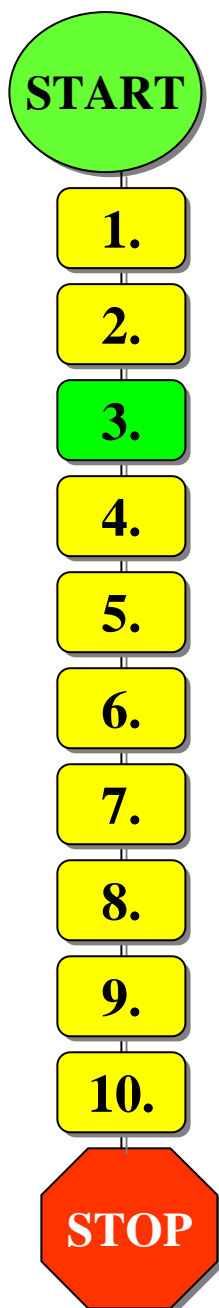


részképesség:

ismeretszerző képesség:

szükséges ismeretek, információk
megkeresése,
kiválasztása, felvétele

A FEJLESZTŐ FELADATOK FEJLESZTÉSÉNEK ALGORITMUSA



3.

a tananyagtartalom kiválasztása

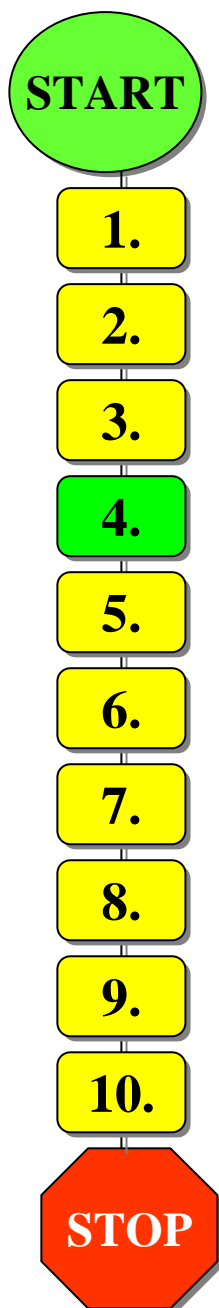
TARTALOM: mozgás

MINIMÁLIS TELJESÍTMÉNY:

- Felismeri a mozgásállapotot a megismert példákon.
- Ismeri a sebesség mértékegységeit.
- Ki tudja számítani a sebességet.
- Egyszerűbb feladatokban ki tudja számítani az utat és az időt.



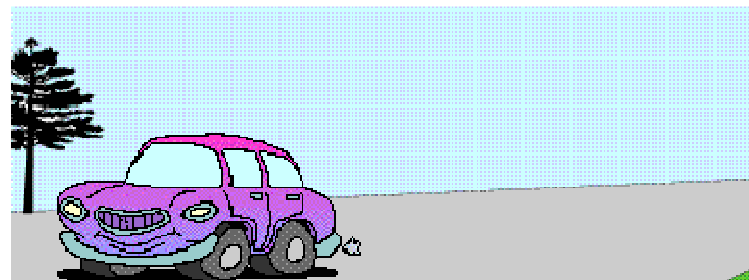
A FEJLESZTŐ FELADATOK FEJLESZTÉSÉNEK ALGORITMUSA



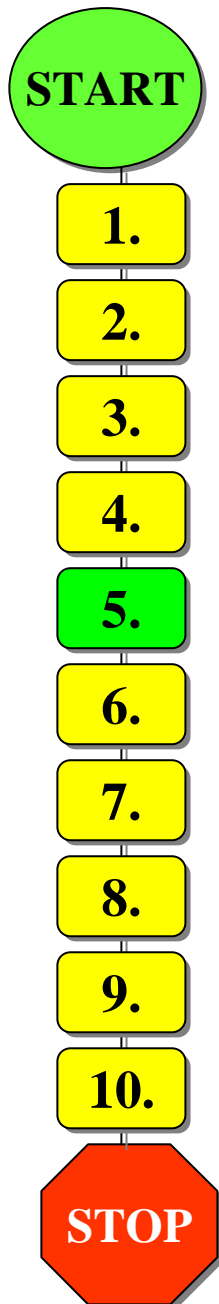
4.

kontextus kiválasztása

valós közlekedési probléma → **utazás** →

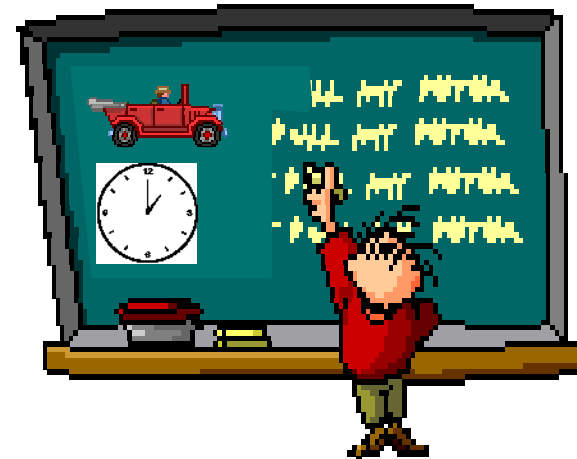


A FEJLESZTŐ FELADATOK FEJLESZTÉSÉNEK ALGORITMUSA



5. nyers szövegezés

Mely adatokra van szükség az idő kiszámításához?



A FEJLESZTŐ FELADATOK FEJLESZTÉSÉNEK ALGORITMUSA

START

1.

2.

3.

4.

5.

6.

7.

8.

9.

10.

STOP

6.

A kontextusba illesztés, vizuális tervezés, szerkesztés

2008. február			
Dátum	Időpont	Helyszín	Előadás
1. péntek	19:00	Köszínház Bérletszűnet	CSILLAGOK
3. vasárnap	17:00	Köszínház Bérletszűnet	DIÓTÖRŐ ÉS EGÉRKIRÁLY
5. kedd	17:00	Köszínház Bérletszűnet	DIÓTÖRŐ ÉS EGÉRKIRÁLY
6. kedd	17:00	Köszínház Bérletszűnet	AIDA
7. szerda	17:00	Köszínház Bérletszűnet	AIDA
8. csütörtök	17:00	Köszínház Bérletszűnet	AIDA
9. péntek	20:30	Stúdió Bérletszűnet	A LÁZADÓ

Legkésőbb hánykor kell elindulnunk, hogy az előadás kezdete előtt legalább fél órával megérkezzünk?

1. Mely adatok ismeretében tud választ adni a férfi a kérdésre?

A FEJLESZTŐ FELADATOK FEJLESZTÉSÉNEK ALGORITMUSA

START

1.

2.

3.

4.

5.

6.

7.

8.

9.

10.

STOP

6.

A kontextusba illesztés, vizuális tervezés, szerkesztés



- Az előadás kezdete: 17 óra
- Az előadás időtartama: 2 és fél óra
- A lakás és a színház távolság: 166, 3 km
- Az autó végsebessége: 178 km/h
- A két város között elérhető
átlagsebesség: 78 km/h

2.

A fenti adatok közül melyekre van szükség a hölgy kérdésének a megválaszolásához?

Írj X-et a válaszodnak megfelelő sor vagy sorok előtti -be!

A FEJLESZTŐ FELADATOK FEJLESZTÉSÉNEK ALGORITMUSA

START

1.

2.

3.

4.

5.

6.

7.

8.

9.

10.

STOP

6.

A kontextusba illesztés, vizuális tervezés, szerkesztés

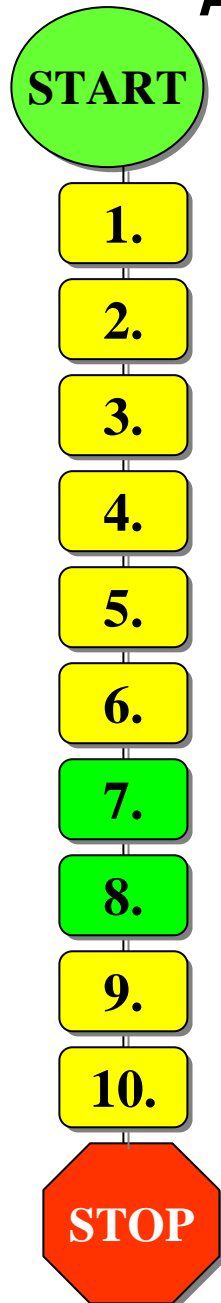


- Az előadás kezdete: 17 óra
- Az előadás időtartama: 2 és fél óra
- A lakás és a színház távolság: 166,3 km
- Az autó végsebessége: 178 km/h
- A két város között elérhető átlagsebesség: 78 km/h

3.

Add meg a hölgy kérdésére a választ!

A FEJLESZTŐ FELADATOK FEJLESZTÉSÉNEK ALGORITMUSA



- 7.
- 8.

a feladatelemekre bontás – a javítókulcs és javítási útmutató készítése

3. item

Az információk és a modell alapján a probléma szerinti adekvát választ adott.

Megoldott az item, ha választ adott arra, hogy legkésőbb hány órakor kell elindulnia a párnak.

