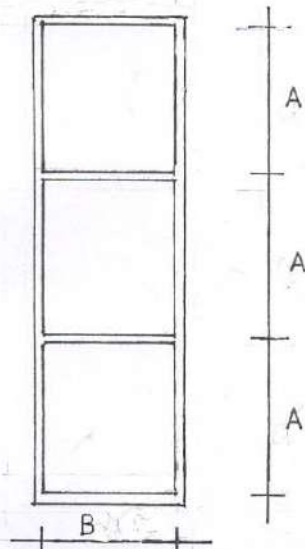


Az ablakok nyíló szárnyainál a következő alapvető osztások találhatóak.

1. ELRENDEZÉSI FORMA ( Egyik leggyakoribb )



Az ablakszárnyon három egyenlő területű osztás készül

Ennek az osztásformának ezen belül különböző variánsai vannak

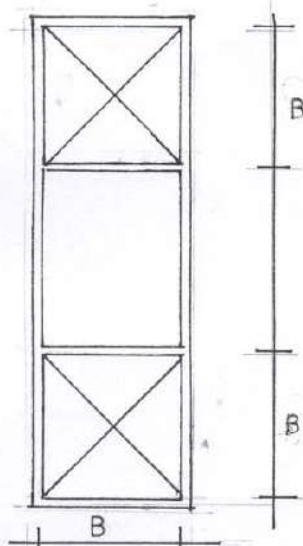
Lehetséges az alsó üvegmező további osztása

Lehetséges a felső üvegmező további osztása

Lehetséges mindkét üvegmező további osztása

- kétfelé
- háromfelé
- négyfelé

2. ELRENDEZÉSI FORMA

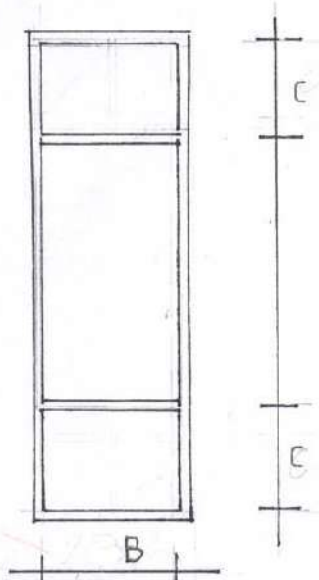


Az ablakszárnyon három osztás található úgy, hogy az alsó és felső mező négyzet arányú területet alkot

Ennek az osztásformának ezen belül különböző variánsai vannak

Lehetséges az alsó és felső üvegmezőnek további osztása különféle módon

3. ELRENDEZÉSI FORMA

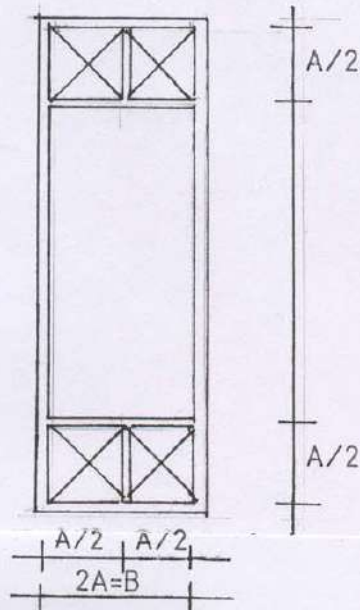


Az osztás speciális arányú, az ablak belső arányaiból fakad

$c \approx 30$  cm

A továbbosztás hasonló a többi változatban előforduló esetekhez

#### 4. ELRENDEZÉSI FORMA



Az ablakszárny három területre való osztása úgy, hogy az alsó és felső mező két négyzet arányú mezőjét tovább felezi, így 1:2 arányú üvegmezőket kapunk

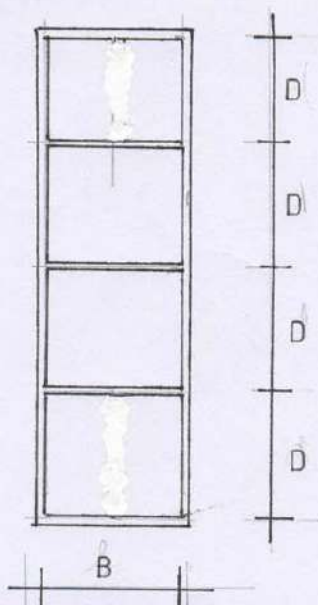
#### 5. ELRENDEZÉSI FORMA

A korábbi osztásformáknak a variációi, melyek főleg a 2-es és 3-as elrendezési forma összevonásával és kombinációjával keletkeznek

Ugyanazon az épületen belül, illetve egy épületen egyidejűleg alkalmazott kétszárnyú és egyszárnyú ablakok mindig összehangolt osztásúak voltak. Az újjáépítés során ezt figyelembe kell venni.

Így a kétszárnyú ablakok osztási vonalai egybeesnek az egyszárnyú ablakok osztási vonalával.

#### 6. ELRENDEZÉSI FORMA



Ritka, csak kevés helyen fordul elő. Ennél az ablakszárnyak négy egyenlő részre osztottak, ezen belül további osztás különféle variációban lehetséges ( Ez az osztásforma az ablak arányait optikailag nagyon megváltoztatja. )

## **SZERKEZETI KÖRNYEZET**

A nyílászárók méretrendje a téglamodulból adódik. A téglamodul a 6,5 cm + 1 cm egész számú többszöröséből következik, a tervek e szerint a méretrend szerint lettek kidolgozva.

A téglamodul szélességi mérete a nagyméretű téglaméretéből adódik, mely 140 mm

Az épületeken kizárólagosan téglaszerkezetű statikai elemek készültek ( téglaboltozat, vízszintes, vagy kis ívmagasságú )

Speciális adottság a mészhomok téglaműanyag alkalmazása, és a falazásnál tiszta mészhabarcs használata.

A mészhabarcs a sima felületű mészhomok téglával nem alkot stabil kötést, így előfordulhat a téglák kimozdulása vagy repedése vésési munkák közben.

Ebből következően a nyílások szerkezeti mérete eltérő lehet, akár több cm nagyságban, tekintettel arra, hogy a fuga szabályos 1,0 cm-es szabványszélességű méretét hogyan sikerült betartani.

### **EZÉRT A SZERKEZETETEK LEGYÁRTÁSA ELŐTT A HELYSZÍNI MÉRETELLENŐRZÉS RENDKÍVÜL FONTOS !!!**

(Mind magassági, mind szélességi méretben akár egy téglamodul ( 6,5 cm ) is tapasztalható.)

Takaró keret F

Takaró keret G

## **7. Csomópontok**

Kapcsolt geréb tokos ablak felső csomópont

Kapcsolt geréb tokos ablak alsó csomópont

Kapcsolt geréb tokos ablak oldalsó csomópont

Kapcsolt geréb tokos ablak oldalsó és középső csomópont külső

Kapcsolt geréb tokos ablak oldalsó és középső csomópont belső

Hőszigetelő üvegezésű belső szárny oldalsó csomópont

## **8. Euro profilos ablak**

Homlokzat nézet 1.

Ablak szerkezet ( kívül-belül )

Takaró keret és spaletta

Csomópont függőleges metszet

Csomópont vízszintes metszet

## 1. Bejárati ajtó

Műszaki leírás

Tervlapok

1. Ajtók szerkezeti környezete
2. Ajtó kialakítás
  - 1 – es változat
  - 2 – es változat
3. Üvegosztó bordák
  - A változat
  - B változat
  - C változat
  - D változat
4. Csomópontok
  - 1 Alsó csomópont
  - 2 Oldal csomópont üvegnél
  - 3 Oldal csomópont vésett betétnél
  - 4 Felső csomópont

## 2. Kétszárnyú álló ablak spalettával

Műszaki leírás

Tervlapok

1. Ablak szerkezeti környezete
2. Ablak homlokzati nézet 1
3. Ablak homlokzati nézet 2.
4. Ablak szerkezet
5. Keret és spaletta nézet
  - Ablakosztás 1
  - Ablakosztás 1a
  - Ablakosztás 1b
  - Ablakosztás 1c
  - Ablakosztás 1d
  - Ablakosztás 2
  - Ablakosztás 2a
  - Ablakosztás 2b
  - Ablakosztás 2c
  - Ablakosztás 3
  - Ablakosztás 4
  - Ablakosztás 5
  - Ablakosztás 5a

### **3. Egyszárnyú ablak spalettával**

Műszaki leírás

Tervlapok

1. Ablak szerkezeti környezete
2. Ablak homlokzati nézet 1
3. Ablak homlokzati nézet 2.
4. Ablakszerkezet
5. Keret és spaletta

Ablakosztás 1  
Ablakosztás 1a  
Ablakosztás 2  
Ablakosztás 3  
Ablakosztás 4  
Ablakosztás 5  
Ablakosztás 5a

### **4. Fekvő kétszárnyú ablak**

Műszaki leírás

Tervlapok

1. Ablak szerkezeti környezete
2. Ablak homlokzati nézet 1
3. Ablak homlokzati nézet 2
4. Ablakszerkezet
5. Keret és spaletta

### **5. Spaletták**

Műszaki leírás

Tervlapok

Spaletta I.  
Spaletta II.  
Spaletta III.  
Spaletta IV.

### **6. Keretek**

Takaró keret A  
Takaró keret B  
Takaró keret C  
Takaró keret D  
Takaró keret E